



กรมสนับสนุนบริการสุขภาพ
DEPARTMENT OF HEALTH SERVICE SUPPORT

แผนปฏิบัติการประจำปีงบประมาณ พ.ศ.2567

ศูนย์สนับสนุนบริการสุขภาพที่ 12

คำนำ

ศูนย์สนับสนุนบริการสุขภาพที่ 12 เป็นหน่วยงานในสังกัดกรมสนับสนุนบริการสุขภาพ กระทรวงสาธารณสุข ตั้งอยู่เลขที่ 171 ถนนสงขลา-จะนะ ตำบลเขารูปช้าง อำเภอเมือง จังหวัดสงขลา มีพื้นที่รับผิดชอบทั้งสิ้น 7 จังหวัด ได้แก่ จังหวัดสงขลา สตูล ตรัง พัทลุง บัตตานี ยะลา และนราธิวาส โดยมีภารกิจ ดังนี้

- (1) ดำเนินการตามนโยบาย ยุทธศาสตร์ การคุ้มครองผู้บริโภคด้านระบบบริการสุขภาพและระบบสุขภาพภาคประชาชนในพื้นที่และติดตามประเมินผลในพื้นที่
- (2) ส่งเสริม สนับสนุนการดำเนินงานตามมาตรฐานระบบบริการสุขภาพและระบบสุขภาพภาคประชาชน
- (3) ควบคุม กำกับ ติดตาม การดำเนินงานมาตรฐานระบบบริการสุขภาพและระบบสุขภาพภาคประชาชนในกลุ่มเป้าหมายในพื้นที่
- (4) ส่งเสริม สนับสนุน ถ่ายทอด องค์ความรู้ มาตรฐาน เทคโนโลยี และนวัตกรรมด้านระบบบริการสุขภาพและระบบสุขภาพภาคประชาชนในพื้นที่
- (5) เสริมสร้าง พัฒนาศักยภาพเครือข่ายระบบบริการสุขภาพและระบบสุขภาพภาคประชาชน
- (6) ศึกษา วิเคราะห์ วิจัย พัฒนา และถ่ายทอดองค์ความรู้ มาตรฐาน เทคโนโลยี และนวัตกรรมด้านระบบบริการสุขภาพและระบบสุขภาพภาคประชาชนในระดับพื้นที่
- (7) ประสานและดำเนินการเกี่ยวกับงานระบบบริการสุขภาพและระบบสุขภาพภาคประชาชน ร่วมกับเขตบริการสุขภาพของกระทรวงสาธารณสุข หน่วยงานอื่น และภาคเอกชนที่เกี่ยวข้อง
- (8) ปฏิบัติงานร่วมกับหรือสนับสนุนการปฏิบัติงานของหน่วยงานอื่นที่เกี่ยวข้องหรือที่ได้รับมอบหมาย

สารบัญ

เรื่อง	หน้า
ส่วนที่ 1 ข้อมูลพื้นฐาน	
แผนยุทธศาสตร์ชาติ ระยะ 20 ปี (ด้านสาธารณสุข)	5
ยุทธศาสตร์กรมสนับสนุนบริการสุขภาพ ปี 2562 - 2566	6
ภารกิจของศูนย์สนับสนุนบริการสุขภาพ	9
อัตรากำลัง	13
ส่วนที่ 2 ข้อมูลพื้นที่รับผิดชอบ	
ข้อมูลพื้นที่รับผิดชอบ	15
ส่วนที่ 3 แผนปฏิบัติงานประจำปีงบประมาณ พ.ศ.2566	
3.1 ตัวชี้วัดตาม พรบ.งบประมาณรายจ่ายประจำปีงบประมาณ พ.ศ.2566	18
3.2 งบประมาณที่ได้รับจัดสรร	20
3.3 แผนปฏิบัติงานประจำปีงบประมาณ พ.ศ.2566	26
ภาคผนวก	32

แผนยุทธศาสตร์ชาติ ระยะ 20 ปี (ด้านสาธารณสุข)
(ตุลาคม 2559 ถึง พ.ศ. 2579)

เป็นองค์กรหลักด้านสุขภาพ
ที่รวมพลังสังคม
เพื่อประชาชนสุขภาพดี



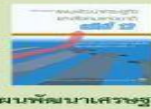
พัฒนาและอภิบาลระบบสุขภาพ
อย่างมีส่วนร่วม
และยั่งยืน



เป้าหมาย



กรอบแนวคิด



Road map แผนยุทธศาสตร์ชาติ ระยะ 20 ปี ด้านสาธารณสุข (4 Phase)



4 Excellence Strategies
(16 แผนงาน 48 โครงการ)

- พัฒนาคุณภาพชีวิตคนไทยทุกกลุ่มวัย
- การป้องกันควบคุมโรคและภัยสุขภาพ
- ความปลอดภัยด้านอาหารและลดปัจจัยเสี่ยงต่อโรคไม่ติดต่อเรื้อรัง
- การบริหารจัดการสิ่งแวดล้อม

- ระบบข้อมูลสารสนเทศด้านสุขภาพ
- ระบบหลักประกันสุขภาพ
- ความมั่นคงด้านยาและเวชภัณฑ์และการคุ้มครองผู้บริโภค
- ระบบธรรมาภิบาล



- การพัฒนาระบบการแพทย์ปฐมภูมิ
- การพัฒนาระบบบริการสุขภาพ
- ศูนย์ความเป็นเลิศทางการแพทย์
- ศูนย์กลางสุขภาพนานาชาติ/เขตเศรษฐกิจพิเศษ

- การวางแผนกำลังคนด้านสุขภาพ
- การผลิตและพัฒนากำลังคน
- การพัฒนาประสิทธิภาพระบบบริหารจัดการกำลังคนด้านสุขภาพ
- การพัฒนาเครือข่ายภาคประชาชนและภาคประชาสังคมด้านสุขภาพ

v.4 - 15 มิ.ย. 2559

อ้างอิง : <https://www.hfocus.org/content/2016/06/12331>

วิสัยทัศน์ (Vision) กรมสนับสนุนบริการสุขภาพ

เป็นองค์กรหลักในการบริหารจัดการระบบบริการสุขภาพและระบบสุขภาพภาคประชาชนให้มีคุณภาพเพื่อการคุ้มครองผู้บริโภคและการพึ่งตนเองด้านสุขภาพที่ยั่งยืนแบบมีส่วนร่วม

พันธกิจ (Mission)

1. พัฒนามาตรฐานระบบบริการสุขภาพและกลไกการขับเคลื่อนให้สถานพยาบาลภาครัฐเอกชนและสถานประกอบการเพื่อสุขภาพมีคุณภาพมาตรฐานสากล
2. พัฒนาและบังคับใช้กฎหมายอย่างมีประสิทธิภาพในการคุ้มครองผู้บริโภคด้านระบบบริการสุขภาพ
3. พัฒนาและขับเคลื่อนให้ประเทศไทยมีศักยภาพในการแข่งขัน ด้านอุตสาหกรรมทางการแพทย์ครบวงจร
4. พัฒนาและขับเคลื่อนการจัดการระบบสุขภาพภาคประชาชน โดยการมีส่วนร่วมของประชาชนและภาคีเครือข่าย
5. พัฒนาการวิจัย องค์ความรู้ นวัตกรรม และการถ่ายทอดเทคโนโลยีด้านระบบบริการสุขภาพ และการจัดการสุขภาพภาคประชาชน
6. พัฒนาและเพิ่มขีดความสามารถของระบบบริหารจัดการองค์กร

เป้าหมายการให้บริการ

1. ประชาชนได้รับบริการสุขภาพที่มีมาตรฐาน คุณภาพ ปลอดภัย และสมประโยชน์
2. ประชาชนทุกคนสามารถดูแลสุขภาพตนเองได้และชุมชนจัดการสุขภาพเพื่อการพึ่งตนเองด้านสุขภาพได้อย่างยั่งยืน
3. ประเทศไทยเป็นศูนย์กลางอุตสาหกรรมทางการแพทย์ในระดับนานาชาติ

ประเด็นยุทธศาสตร์

1. พัฒนาและยกระดับสถานพยาบาลภาครัฐ เอกชน และสถานประกอบการเพื่อสุขภาพ ให้มีมาตรฐานตามที่กำหนด
2. พัฒนาอุตสาหกรรมและบริการทางการแพทย์

3. พัฒนาและยกระดับการจัดการสุขภาพภาคประชาชน โดยการมีส่วนร่วมของประชาชนและเครือข่าย
4. พัฒนาองค์กรให้เป็นองค์กรสมรรถนะสูงตามหลักธรรมาภิบาล

ผลสัมฤทธิ์

1. ชุมชนมีศักยภาพในการจัดการสุขภาพที่ดี
2. ประชาชนได้รับบริการจากสถานพยาบาล สถานประกอบการเพื่อสุขภาพที่มีคุณภาพมาตรฐาน และปลอดภัย
3. อุตสาหกรรมการแพทย์และการท่องเที่ยวเชิงสุขภาพมีศักยภาพในการแข่งขันในระดับนานาชาติ

นโยบายมุ่งเน้นกรมสนับสนุนบริการสุขภาพ ประจำปีงบประมาณ พ.ศ. 2567 ภายใต้นโยบายกระทรวงสาธารณสุข ประจำปีงบประมาณ พ.ศ. 2567

นโยบายมุ่งเน้นกรมสนับสนุนบริการสุขภาพ ประจำปีงบประมาณ พ.ศ. 2567 ภายใต้นโยบายกระทรวงสาธารณสุข ประจำปีงบประมาณ พ.ศ. 2567

โครงการพระราชดำริฯ

- สุขศาลาพระราชทาน ตามแนวพระราชดำริสมเด็จพระกนิษฐาธิราชเจ้า กรมสมเด็จพระเทพรัตนราชสุดาฯ สยามบรมราชกุมารี ในการจัดตั้งสถานบริการสุขภาพในโรงเรียนตำรวจตระเวนชายแดน และชุมชนในพื้นที่ห่างไกล ทุรกันดาร พื้นที่พิเศษด้านความมั่นคง เพื่อลดความเหลื่อมล้ำในการเข้าถึงระบบบริการสุขภาพขั้นพื้นฐานของประชาชน

การแพทย์ปฐมภูมิ

- พัฒนาศักยภาพ อสม. และภาคีเครือข่ายในการจัดการสุขภาพตนเองและชุมชน โดยการใช้เทคโนโลยีดิจิทัลในการดูแลส่งเสริมสุขภาพในชุมชน เพื่อให้เกิดผลสัมฤทธิ์ชุมชนสุขภาพดี

เศรษฐกิจสุขภาพ

- เพิ่มมูลค่าทางเศรษฐกิจสุขภาพผ่านการยกระดับการให้บริการของสถานพยาบาล สถานประกอบการเพื่อสุขภาพ มีศักยภาพในการแข่งขัน และส่งเสริมการท่องเที่ยวเชิงสุขภาพ

สถานชิวาภิบาล

- ส่งเสริม พัฒนา จัดทำหลักสูตรควบคุมกำกับสถานประกอบการเพื่อสุขภาพ กิจการดูแลผู้สูงอายุ หรือผู้มีภาวะพึ่งพิง ให้เป็นสถานชิวาภิบาล

ส่งเสริมการมีบุตร

- พัฒนากฎหมายในการคุ้มครองเด็กที่เกิดโดยอาศัยเทคโนโลยีช่วยการเจริญพันธุ์ทางการแพทย์

ภารกิจของศูนย์สนับสนุนบริการสุขภาพที่ 12

๑. ดำเนินการตามนโยบายยุทธศาสตร์การคุ้มครองผู้บริโภคด้านระบบบริการสุขภาพ และระบบสุขภาพภาคประชาชนและติดตามประเมินผลการดำเนินงานในพื้นที่
๒. บังคับใช้กฎหมายที่อยู่ในความรับผิดชอบร่วมกับหน่วยงานที่เกี่ยวข้องในพื้นที่
๓. ส่งเสริม สนับสนุน กำกับ ติดตาม ประเมิน และรับรองมาตรฐานระบบบริการสุขภาพ และตามที่กฎหมายกำหนด
๔. ให้คำปรึกษาและพัฒนาทักษะวิชาชีพ ส่งเสริมการเรียนรู้ด้านระบบบริการสุขภาพให้แก่บุคลากร และหน่วยงานที่เกี่ยวข้องในพื้นที่
๕. ให้บริการวิชาชีพเฉพาะและสนับสนุนด้านระบบบริการสุขภาพแก่หน่วยงานที่เกี่ยวข้องในพื้นที่
๖. งานตอบโต้ภาวะฉุกเฉินด้านระบบบริการสุขภาพ
๗. ศึกษา วิเคราะห์ วิจัย พัฒนา ประเมิน และถ่ายทอดองค์ความรู้ มาตรฐาน เทคโนโลยี และนวัตกรรมด้านระบบบริการสุขภาพในพื้นที่
๘. ประสานและดำเนินการเกี่ยวกับงานระบบบริการสุขภาพร่วมกับเขตสุขภาพของกระทรวงสาธารณสุข หน่วยงานอื่น และภาคเอกชนที่เกี่ยวข้องในพื้นที่
๙. ปฏิบัติงานร่วมกับหรือสนับสนุนการปฏิบัติงานหน่วยงานอื่นที่เกี่ยวข้องหรือที่ได้รับมอบหมาย

หน้าที่ความรับผิดชอบ

๑. กลุ่มบริหารงานทั่วไป

๑. งานบริหารธุรการและงานสารบรรณ
๒. งานบริหารงานบุคคล
๓. งานบริหารการใช้งบประมาณ การเงิน และบัญชีงานพัสดุ
๔. งานควบคุมภายในและการบริหารความเสี่ยง
๕. งานดูแลอาคารสถานที่และยานพาหนะ
๖. งานบริหารจัดการเทคโนโลยีสารสนเทศ และประชาสัมพันธ์
๗. งานจัดทำแผนปฏิบัติราชการและคำขออนุมัติงบประมาณประจำปี
๘. งานติดตามกำกับ ประเมินผลการปฏิบัติงาน ตามแผนงานโครงการและงบประมาณ
๙. งานคำรับรองการปฏิบัติราชการ
๑๐. งานกิจกรรม/โครงการพิเศษตามนโยบาย/โครงการพระราชดำรินโยบาย
๑๑. งานตรวจราชการและนิเทศงาน
๑๒. งานตอบโต้ภาวะฉุกเฉินด้านระบบบริการสุขภาพ
๑๓. ปฏิบัติงานอื่นตามที่ได้รับมอบหมาย

๒. กลุ่มสุขศึกษาและสุขภาพ

ภาคประชาชน

๑. งานบริหารจัดการการพัฒนาศักยภาพภาคเครือข่าย
๒. งานเฝ้าระวังเตือนภัยด้านระบบสุขภาพภาคประชาชนและพัฒนาพฤติกรรมสุขภาพ
๓. งานเสริมสร้าง สนับสนุน พัฒนาคือความรู้ และพัฒนาพฤติกรรมสุขภาพ
๔. งานส่งเสริม สนับสนุนกลไก รูปแบบ การดำเนินงานสุขภาพภาคประชาชนและพัฒนาพฤติกรรมสุขภาพ รวมทั้งนิเทศ กำกับ ติดตาม และประเมินผล
๕. งานประเมินรับรองมาตรฐานระบบบริการสุขภาพ ด้านสุขศึกษาและพัฒนาพฤติกรรมสุขภาพ
๖. งานพัฒนาวิชาการระดับเขต
๗. พัฒนาภาคีเครือข่ายระดับเขต
๘. ปฏิบัติงานอื่น ๆ ที่ได้รับมอบหมาย

๓. กลุ่มวิศวกรรมกรรมการแพทย์

๑. งานส่งเสริม สนับสนุน ให้คำปรึกษา บริการวิชาการ และวิชาชีพเกี่ยวกับวิศวกรรมในระบบบริการสุขภาพ
๒. งานทดสอบเครื่องมือแพทย์ตามมาตรฐาน
๓. งานจัดระบบวิศวกรรมกรรมการแพทย์และสาธารณสุข
๔. งานตรวจประเมินและรับรองมาตรฐานระบบบริการสุขภาพด้านวิศวกรรมกรรมการแพทย์และสาธารณสุข
๕. งานกำหนดคุณลักษณะเฉพาะเครื่องมือแพทย์ และครุภัณฑ์ทางการแพทย์
๖. งานพัฒนาภาคีเครือข่ายด้านวิศวกรรมกรรมการแพทย์และสาธารณสุข (Training Center)
๗. งานประเมินความเหมาะสมการใช้เทคโนโลยีทางการแพทย์และสาธารณสุข
๘. งานเฝ้าระวังระบบสื่อสารสาธารณสุข
๙. พัฒนาวิชาการระดับเขต
๑๐. พัฒนาภาคีเครือข่ายระดับเขต
๑๑. ปฏิบัติงานอื่น ๆ ที่ได้รับมอบหมาย

๔. กลุ่มอาคารและสภาพแวดล้อม

๑. งานอำนวยการก่อสร้างระดับเขต
๒. งานควบคุมการก่อสร้าง
๓. งานออกแบบและแก้ไขแบบแปลนระดับเขต
๔. งานประเมินราคา และปรับรายการเพิ่ม ลด ราคาค่าก่อสร้าง
๕. งานสำรวจข้อมูลเพื่อจัดทำผังหลัก
๖. งานประเมินและรับรองมาตรฐานระบบบริการสุขภาพ ด้านอาคารสภาพแวดล้อมสาธารณสุข
๗. งานให้ความรู้ คำแนะนำ คำปรึกษาด้านอาคารสภาพแวดล้อมสาธารณสุข
๘. งานประสานความร่วมมือภาคีเครือข่ายด้านอาคารและสภาพแวดล้อม
๙. งานตรวจสอบวิศวกรรมความปลอดภัยในโรงพยาบาล
๑๐. งานตรวจสอบวิศวกรรมสุขาภิบาลและสิ่งแวดล้อม
๑๑. งานพัฒนาวิชาการระดับเขต
๑๒. งานพัฒนาภาคีเครือข่ายระดับเขต
๑๓. ปฏิบัติงานอื่น ๆ ที่ได้รับมอบหมาย

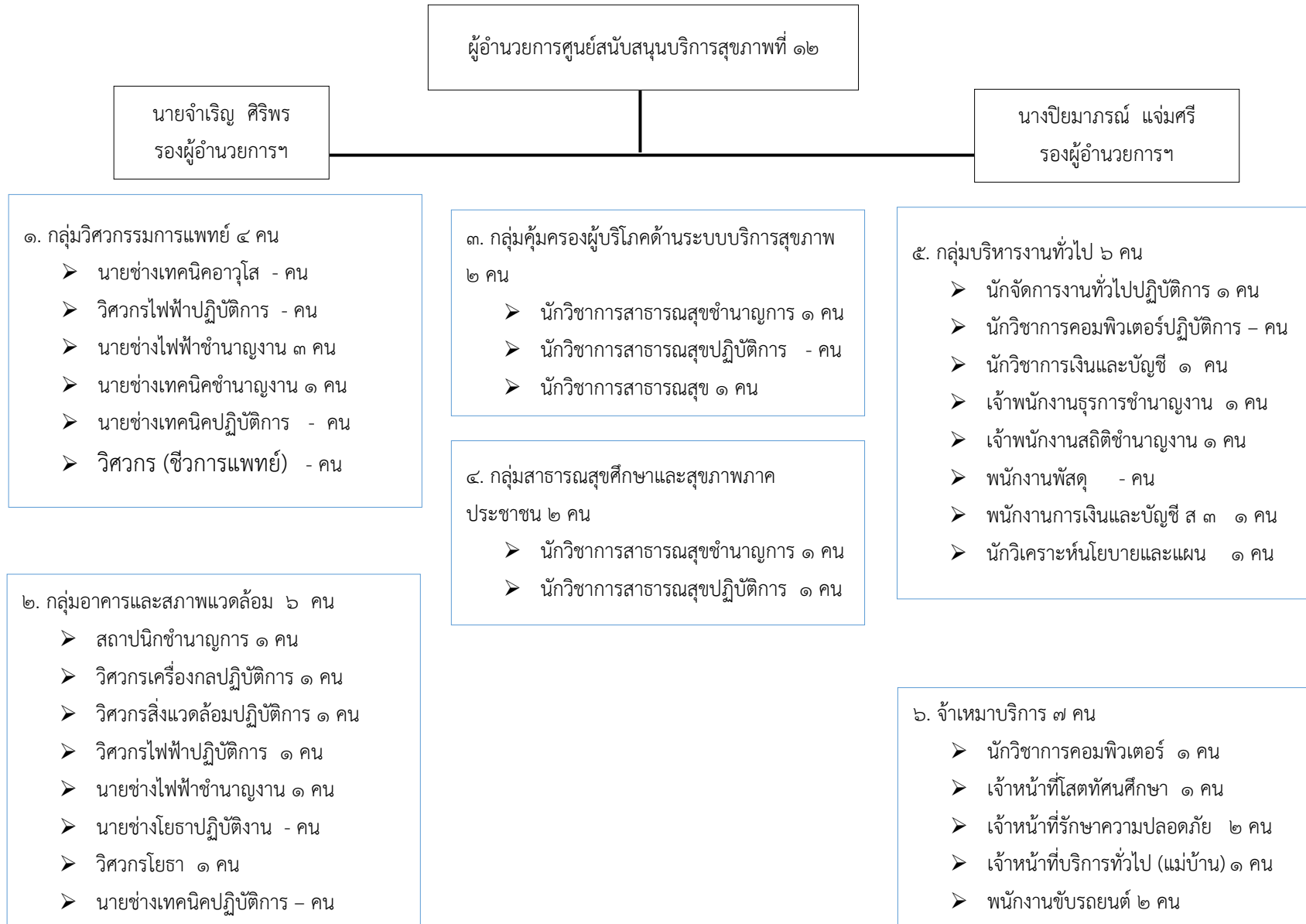
๕. กลุ่มคุ้มครองผู้บริโภคด้านระบบบริการสุขภาพ

๑. งานดำเนินการตามกฎหมายที่อยู่ในความรับผิดชอบของกรม
๒. งานการจัดการข้อร้องเรียนด้านการคุ้มครองผู้บริโภคด้านระบบบริการสุขภาพร่วมกับหน่วยงานที่เกี่ยวข้องในพื้นที่
๓. งานส่งเสริม สนับสนุน พัฒนา ยกระดับมาตรฐานสถานพยาบาลสถานประกอบการเพื่อสุขภาพ และสถานบริการสุขภาพอื่นๆ
๔. งานเฝ้าระวังการดำเนินงานคุ้มครองผู้บริโภคด้านบริการสุขภาพ
๕. งานอนุญาต ขึ้นทะเบียน ผู้ประกอบการ ผู้ดำเนินการ และผู้ให้บริการในการกิจของกรม
๖. งานกำกับ ติดตาม ประเมินผล การดำเนินงานคุ้มครองผู้บริโภคด้านระบบบริการสุขภาพ
๗. งานสร้างและพัฒนาเครือข่ายการคุ้มครองผู้บริโภคด้านบริการสุขภาพ
๘. งานการให้คำปรึกษาด้านการคุ้มครองผู้บริโภคด้านระบบบริการสุขภาพ
๙. พัฒนาวิชาการระดับเขต
๑๐. พัฒนาภาคีเครือข่ายระดับเขต
๑๑. ปฏิบัติงานอื่นตามที่ได้รับมอบหมาย

อัตรากำลัง จำนวน ๒๖ อัตรา

ตำแหน่ง	จำนวน	ตำแหน่ง	จำนวน
ข้าราชการ	16	ลูกจ้างประจำ	1
ผู้อำนวยการ	1	พนักงานการเงินและบัญชี ส3	1
นายช่างเทคนิคอาวุโส	-		
นักวิชาการสาธารณสุขชำนาญการ	2	พนักงานราชการ	3
สถาปนิกชำนาญการ	1	นักวิเคราะห์นโยบายและแผน	1
นักวิชาการสาธารณสุขปฏิบัติการ	1	วิศวกรโยธา	1
วิศวกรไฟฟ้าปฏิบัติการ	1	นักวิชาการสาธารณสุข	1
นักจัดการงานทั่วไปปฏิบัติการ	1	วิศวกร(เชิงการแพทย์)	-
นักวิชาการคอมพิวเตอร์ปฏิบัติการ	-	จ้างเหมาบริการ	6
นักวิชาการเงินและบัญชี	1		
วิศวกรเครื่องกลปฏิบัติการ	1	เจ้าหน้าที่ปฏิบัติงานด้านรักษาความปลอดภัย	2
วิศวกรสิ่งแวดล้อมปฏิบัติการ	1	เจ้าหน้าที่ปฏิบัติงานด้านโสตทัศนศึกษา	1
นายช่างไฟฟ้าชำนาญงาน	4	เจ้าหน้าที่บริการทั่วไป (แม่บ้าน)	1
นายช่างเทคนิคชำนาญงาน	1	เจ้าหน้าที่ปฏิบัติงานด้านขับรถยนต์	2
เจ้าพนักงานธุรการปฏิบัติงาน	1	เจ้าหน้าที่ปฏิบัติงานด้านคอมพิวเตอร์	-
นายช่างโยธาปฏิบัติงาน	-		
นายช่างเทคนิคปฏิบัติงาน	-		

โครงสร้างภายในองค์กร



ส่วนที่ ๒

ข้อมูลพื้นที่
รับผิดชอบ



ศูนย์สนับสนุนบริการสุขภาพที่ 12 เป็นหน่วยงานในสังกัดกรมสนับสนุนบริการสุขภาพ กระทรวงสาธารณสุข ตั้งอยู่เลขที่ 171 ถนนสงขลา-จะนะ ตำบลเขารูปช้าง อำเภอเมือง จังหวัดสงขลา มีพื้นที่รับผิดชอบทั้งสิ้น 7 จังหวัด ได้แก่ จังหวัดสงขลา สตูล ตรัง พัทลุง ปัตตานี ยะลา และนราธิวาส ซึ่งผู้รับบริการ และผู้มีส่วนได้ส่วนเสีย โดยมีรายละเอียดดังนี้

ลำดับ	ศูนย์สนับสนุนบริการสุขภาพที่ 12	จำนวนสถานบริการสุขภาพที่รับผิดชอบ									จำนวนราษฎร				จำนวน อาสาสมัคร สาธารณสุข ประจำ หมู่บ้าน
											สัญชาติไทย				
		รพศ.	รพท.	รพช.	สสอ.	รพ.สต.	อื่นๆ	รพ. เอกชน	คลินิก	สถาน ประกอบการ เพื่อสุขภาพ	ชาย	หญิง	รวม	รวมทั้งสิ้น	
1	จังหวัดสงขลา	1	1	15	16	175		4	701	261	696,482	734,581	1,431,063	1,431,063	17,828
2	จังหวัดสตูล	0	1	6	7	55		0	100	65	161,878	163,425	325,303	325,303	5,124
3	จังหวัดตรัง	1	0	9	10	125		2	290	43	311,849	326,357	638,206	638,206	10,119
4	จังหวัดพัทลุง	0	1	10	11	124		1	167	30	253,817	267,802	521,619	521,619	10,651
5	จังหวัดปัตตานี	0	1	11	12	129		1	155	22	362,263	370,692	732,955	732,955	6,647
6	จังหวัดยะลา	1	1	6	8	81		1	153	36	271,480	274,433	545,913	545,913	5,280
7	จังหวัดนราธิวาส	0	2	11	13	111		1	144	24	402,665	411,456	814,121	814,121	8,062
	รวม	3	7	68	77	800	-	10	1,710	481	2,460,434	2,548,746	5,009,180	5,009,180	63,711

ส่วนที่ 3

แผนปฏิบัติการประจำปี 2567 ศูนย์สนับสนุนบริการสุขภาพที่ 12



3.1 สรุปภาพรวมตัวชี้วัด กรมสนับสนุนบริการสุขภาพ ประจำปีงบประมาณ พ.ศ. 2567

ลำดับ	ตัวชี้วัด	เป้าหมาย	แผนปฏิบัติการกรมสนับสนุนบริการสุขภาพ				ระดับกระทรวง				หน่วยงาน รับผิดชอบ
			ผลสัมฤทธิ์	เป้าหมาย การ ให้บริการ	ผลผลิต	กิจกรรม	โครงการ สำคัญ	Health KPI	ประเด็น นโยบาย	ประเด็น ตรวจ ราชการ	
1	ร้อยละของสถานพยาบาลและสถานประกอบการเพื่อสุขภาพกลุ่มเป้าหมายผ่านเกณฑ์มาตรฐานตามที่กำหนด	ร้อยละ 85	✓	✓	✓	✓					สพรศ. กสพส
2	ประชาชนมีความเชื่อมั่นในบริการสุขภาพที่ได้มาตรฐานจากสถานพยาบาล สถานประกอบการเพื่อสุขภาพ	ร้อยละ 75	✓								สพรศ. กสพส. บ.+วศ.
3	ร้อยละของชุมชนมีการดำเนินการจัดการสุขภาพที่เหมาะสมให้กับประชาชน	ร้อยละ 80	✓				✓	✓			
4	ร้อยละของสถานพยาบาลและสถานประกอบการเพื่อสุขภาพกลุ่มเป้าหมาย มีศักยภาพในการแข่ง ชันด้านอุตสาหกรรม การแพทย์ และการท่องเที่ยวเชิงสุขภาพ	ร้อยละ 10	✓		✓						ส.

ลำดับ	ตัวชี้วัด	เป้าหมาย	แผนปฏิบัติราชการกรมสนับสนุนบริการสุขภาพ				ระดับกระทรวง				หน่วยงาน รับผิดชอบ
			ผลสัมฤทธิ์	เป้าหมาย การ ให้บริการ	ผลผลิต	กิจกรรม	โครงการ สำคัญ	Health KPI	ประเด็น นโยบาย	ประเด็น ตรวจ ราชการ	
5	อัตราขอร้องเรียนและการไม่ปฏิบัติตาม กฎหมายของสถานพยาบาลเอกชนและ สถานประกอบการเพื่อสุขภาพลดลง	ร้อยละ 5		✓							กม.
6	ร้อยละของประชาชนกลุ่มเป้าหมายมี พฤติกรรมสุขภาพที่พึงประสงค์	ร้อยละ 60		✓							สสพ.
7	อัตราการเพิ่มขึ้นของจำนวนสถานพยาบาล และสถานประกอบการด้านอุตสาหกรรม บริการทางการแพทย์และท่องเที่ยว เชิงสุขภาพได้รับมาตรฐานตามที่กำหนด	ร้อยละ 20		✓							สสพ.
8	ร้อยละแกนนำสุขภาพมีศักยภาพในการ จัดการสุขภาพตนเองและชุมชน	ร้อยละ 65			✓	✓					สช.
9	ร้อยละภาคีเครือข่ายมีศักยภาพในการ ดำเนินการจัดการชุมชน	ร้อยละ			✓	✓					สช.
10	จำนวนชุมชนกลุ่มเป้าหมายได้รับการพัฒนา	8 แห่ง			✓	✓	✓		✓		กผ.

ลำดับ	ตัวชี้วัด	เป้าหมาย	แผนปฏิบัติราชการกรมสนับสนุนบริการสุขภาพ				ระดับกระทรวง				หน่วยงาน รับผิดชอบ
			ผลสัมฤทธิ์	เป้าหมาย การ ให้บริการ	ผลผลิต	กิจกรรม	โครงการ สำคัญ	Health KPI	ประเด็น นโยบาย	ประเด็น ตรวจ ราชการ	
	ให้เป็นชุมชนสุขภาพดี										
11	ร้อยละประชาชนกลุ่มเป้าหมายมีการรับรู้ และความรู้ด้านสุขภาพ	ร้อยละ 60				✓					สสป.
12	ร้อยละสถานพยาบาลและสถาน ประกอบการกลุ่ม เป้าหมาย ได้รับการ พัฒนาศักยภาพ รองรับการแข่งขันด้าน อุตสาหกรรมการแพทย์ และการท่องเที่ยว เชิงสุขภาพ	ร้อยละ 50				✓					
13	จำนวนระบบบริหารจัดการองค์กรที่มี ประสิทธิภาพ	1 ระบบ				✓					สลก.
14	ร้อยละความสำเร็จการขับเคลื่อนระบบ e-service กรมสนับสนุนบริการสุขภาพ	ร้อยละ 80				✓					กทส.
15	ร้อยละความก้าวหน้าของการดำเนิน โครงการจัดแสดงในนิทรรศการ Expo 2025	ร้อยละ 60				✓					สสพ.

ลำดับ	ตัวชี้วัด	เป้าหมาย	แผนปฏิบัติราชการกรมสนับสนุนบริการสุขภาพ				ระดับกระทรวง				หน่วยงาน รับผิดชอบ
			ผลสัมฤทธิ์	เป้าหมาย การ ให้บริการ	ผลผลิต	กิจกรรม	โครงการ สำคัญ	Health KPI	ประเด็น นโยบาย	ประเด็น ตรวจ ราชการ	
	Osaka Kansai										
16	อัตราการเพิ่มขึ้นของจำนวนสถานประกอบการด้านการท่องเที่ยวเชิงสุขภาพที่ได้รับมาตรฐานตามที่กำหนด	ร้อยละ 20					✓	✓			สสพ.
17	อสม. มีศักยภาพในการจัดบริการสุขภาพปฐมภูมิขั้นพื้นฐานโดยใช้เทคโนโลยีดิจิทัล	ร้อยละ 60					✓			✓	สช.
18	จำนวน Healthy City MODELS	77 แห่ง							✓	✓	กผ.
19	จำนวน Wellness Center	250 แห่ง							✓	✓	สสพ.
20	สร้างงานสร้างอาชีพ - Care Assistant - นวดไทย	1,000 คน 5,000 คน							✓		สช. กสพส.

ตัวชี้วัดพระราชบัญญัติงบประมาณรายจ่ายประจำปีงบประมาณ พ.ศ. 2567

ชื่อตัวชี้วัด	ค่าเป้าหมาย	กลุ่มเป้าหมาย (จำนวน)														หน่วยงานรับผิดชอบ	
		ส่วนกลาง	1	2	3	4	5	6	7	8	9	10	11	12	รวม		
ผลสัมฤทธิ์ที่ 1 ชุมชนมีศักยภาพในการจัดการสุขภาพที่ดี																	
1.1 ร้อยละของชุมชนมีการดำเนินการจัดการสุขภาพที่เหมาะสม	ร้อยละ 80	-	424 ตำบล	235 ตำบล	232 ตำบล	393 ตำบล	350 ตำบล	293 ตำบล	363 ตำบล	356 ตำบล	419 ตำบล	338 ตำบล	285 ตำบล	312 ตำบล	4,000 ตำบล	ส.	
ผลสัมฤทธิ์ที่ 2 ประชาชนมีได้รับบริการจากสถานพยาบาล สถานประกอบการเพื่อสุขภาพ ที่มีคุณภาพมาตรฐานและปลอดภัย																	
2.1 ร้อยละของสถานพยาบาลและสถานประกอบการเพื่อสุขภาพ กลุ่มเป้าหมาย ผ่านเกณฑ์มาตรฐานตามที่กำหนด	ร้อยละ 80	คลินิก	คลินิก	คลินิก	คลินิก	คลินิก	คลินิก	คลินิก	คลินิก	คลินิก	คลินิก	คลินิก	คลินิก	คลินิก	คลินิก	คลินิก	สพรศ.
		200 แห่ง	130 แห่ง	70 แห่ง	80 แห่ง	142 แห่ง	70 แห่ง	390 แห่ง	120 แห่ง	120 แห่ง	25 แห่ง	90 แห่ง	65 แห่ง	140 แห่ง	1,642 แห่ง		
		สปา/นวด	สปา/นวด	สปา/นวด	สปา/นวด	สปา/นวด	สปา/นวด	สปา/นวด	สปา/นวด	สปา/นวด	สปา/นวด	สปา/นวด	สปา/นวด	สปา/นวด	สปา/นวด	สปา/นวด	กสพส.
		1,420 แห่ง	364 แห่ง	178 แห่ง	74 แห่ง	353 แห่ง	338 แห่ง	843 แห่ง	149 แห่ง	170 แห่ง	135 แห่ง	80 แห่ง	1,101 แห่ง	158 แห่ง	5,363 แห่ง		
		ดูแล ผสย.	ดูแล ผสย.	ดูแล ผสย.	ดูแล ผสย.	ดูแล ผสย.	ดูแล ผสย.	ดูแล ผสย.	ดูแล ผสย.	ดูแล ผสย.	ดูแล ผสย.	ดูแล ผสย.	ดูแล ผสย.	ดูแล ผสย.	ดูแล ผสย.	ดูแล ผสย.	
		129 แห่ง	26 แห่ง	9 แห่ง	8 แห่ง	79 แห่ง	18 แห่ง	56 แห่ง	5 แห่ง	5 แห่ง	4 แห่ง	1 แห่ง	11 แห่ง	9 แห่ง	360 แห่ง		
2.2 ประชาชนมีความเชื่อมั่นในบริการสุขภาพที่ได้มาตรฐานจาก	ร้อยละ 75	-	-	-	-	-	-	-	-	-	-	-	-	-	4,160 ราย/ชุด	สพรศ.	
		-	-	-	-	-	-	-	-	-	-	-	-	-	2,000 ราย/ชุด	กสพส.	

ชื่อตัวชี้วัด	ค่าเป้าหมาย	กลุ่มเป้าหมาย (จำนวน)														หน่วยงานรับผิดชอบ
		ส่วนกลาง	1	2	3	4	5	6	7	8	9	10	11	12	รวม	
สถานพยาบาล สถานประกอบการ เพื่อสุขภาพ		400 ราย/ชุด	400 ราย/ชุด	400 ราย/ชุด	400 ราย/ชุด	400 ราย/ชุด	400 ราย/ชุด	400 ราย/ชุด	400 ราย/ชุด	400 ราย/ชุด	400 ราย/ชุด	400 ราย/ชุด	400 ราย/ชุด	400 ราย/ชุด	5,200 ราย/ชุด	บ.+วศ.
ผลสัมฤทธิ์ที่ 3 อุตสาหกรรมการแพทย์และการท่องเที่ยวเชิงสุขภาพมีศักยภาพในการแข่งขันในระดับนานาชาติ																
3.1 ร้อยละของ สถานพยาบาลและ สถานประกอบการ เพื่อสุขภาพ กลุ่มเป้าหมาย มี ศักยภาพในการ แข่งขัน ด้านอุตสาหกรรม การแพทย์และการ ท่องเที่ยวเชิง สุขภาพ	ร้อยละ 10	58 แห่ง	27 แห่ง	6 แห่ง	4 แห่ง	9 แห่ง	17 แห่ง	39 แห่ง	5 แห่ง	11 แห่ง	1 แห่ง	6 แห่ง	34 แห่ง	8 แห่ง	225 แห่ง	สสพ.
		17 แห่ง														
				111 แห่ง			124 แห่ง				173 แห่ง			86 แห่ง	511 แห่ง	วศ.
เป้าหมายการให้บริการที่ 1 ประชาชนสามารถดูแลสุขภาพตนเองและจัดการสุขภาพเพื่อการพึ่งตนเองด้านสุขภาพอย่างยั่งยืน																
1.1 ร้อยละของ ประชาชน กลุ่มเป้าหมายมี พฤติกรรมสุขภาพที่ พึงประสงค์	ร้อยละ 60		2,855,937 คน	1,744,102 คน	1,502,390 คน	2,802,913 คน	2,666,360 คน	3,188,399 คน	2,578,875 คน	2,826,190 คน	3,446,675 คน	2,350,173 คน	2,271,731 คน	2,511,607 คน	30,745,390 คน	ส.

ชื่อตัวชี้วัด	ค่าเป้าหมาย	กลุ่มเป้าหมาย (จำนวน)														หน่วยงานรับผิดชอบ
		ส่วนกลาง	1	2	3	4	5	6	7	8	9	10	11	12	รวม	
เป้าหมายการให้บริการที่ 2 ประเทศไทยมีการขยายตัวของบริการสุขภาพที่รองรับอุตสาหกรรมบริการทางการแพทย์และการท่องเที่ยวเชิงสุขภาพ																
2.1 อัตราการเพิ่มขึ้นของจำนวนสถานพยาบาลและสถานประกอบการด้านอุตสาหกรรมบริการทางการแพทย์และการท่องเที่ยวเชิงสุขภาพที่ได้รับมาตรฐานตามที่กำหนด	ร้อยละ 20	3 แห่ง	5 แห่ง	1 แห่ง	1 แห่ง	1 แห่ง	3 แห่ง	6 แห่ง	1 แห่ง	2 แห่ง	1 แห่ง	1 แห่ง	6 แห่ง	2 แห่ง	33 แห่ง	สสพ.
เป้าหมายการให้บริการที่ 3 ประชาชนได้รับบริการสุขภาพที่มีมาตรฐาน คุณภาพ ปลอดภัย และสมประโยชน์																
3.1 ร้อยละของสถานพยาบาลและสถานประกอบการเพื่อสุขภาพกลุ่มเป้าหมายผ่านเกณฑ์มาตรฐานตามที่กำหนด	ร้อยละ 85	ตัวชี้วัดเดียวกับผลสัมฤทธิ์ที่ 2.1														สพรศ. กสพส.

ชื่อตัวชี้วัด	ค่าเป้าหมาย	กลุ่มเป้าหมาย (จำนวน)														หน่วยงานรับผิดชอบ
		ส่วนกลาง	1	2	3	4	5	6	7	8	9	10	11	12	รวม	
3.2 อัตราข้อร้องเรียนและการไม่ปฏิบัติตามกฎหมายของสถานพยาบาลเอกชนและสถานประกอบการเพื่อสุขภาพลดลง	ร้อยละ 5	ร้อยละ 5	-	-	-	-	-	-	-	-	-	-	-	-	-	กม
แผนงานพื้นฐานด้านการพัฒนาและเสริมสร้างศักยภาพทรัพยากรมนุษย์																
ผลผลิตที่ 1 การคุ้มครองผู้บริโภคด้านผลิตภัณฑ์สุขภาพและบริการสุขภาพ																
1.1 ร้อยละของสถานพยาบาลและสถานประกอบการเพื่อสุขภาพกลุ่มเป้าหมายผ่านเกณฑ์มาตรฐานตามที่กำหนด	ร้อยละ 85	ตัวชี้วัด เดียวกับผลสัมฤทธิ์ที่ 2.1 และเป้าหมายการให้บริการที่ 3.1														สพรศ. กสพส.

ชื่อตัวชี้วัด	ค่าเป้าหมาย	กลุ่มเป้าหมาย (จำนวน)														หน่วยงานรับผิดชอบ
		ส่วนกลาง	1	2	3	4	5	6	7	8	9	10	11	12	รวม	
แผนงานยุทธศาสตร์เพื่อสนับสนุนด้านการสร้างความสามารถในการแข่งขัน																
โครงการที่ 1 โครงการพัฒนาคุณภาพระบบบริการสุขภาพเพื่อรองรับการแข่งขันอุตสาหกรรมทางการแพทย์และการท่องเที่ยวเชิงสุขภาพ																
1.1 ร้อยละของสถานพยาบาลและสถานประกอบการเพื่อสุขภาพกลุ่มเป้าหมายที่มีศักยภาพในการแข่งขันด้านอุตสาหกรรมทางการแพทย์และการท่องเที่ยวเชิงสุขภาพ	ร้อยละ 10	ตัวชี้วัดเดียวกับผลสัมฤทธิ์ที่ 3.1														สสพ. วศ.
โครงการที่ 2 โครงการจัดแสดงนิทรรศการในงาน Expo 2025 Osaka Kansai																
2.1 ร้อยละความก้าวหน้าของการดำเนินโครงการจัดแสดงนิทรรศการ Expo 2025 Osaka Kansai	ร้อยละ 60	ร้อยละ 60	-	-	-	-	-	-	-	-	-	-	-	-	-	สสพ.

ชื่อตัวชี้วัด	ค่าเป้าหมาย	กลุ่มเป้าหมาย (จำนวน)														หน่วยงานรับผิดชอบ
		ส่วนกลาง	1	2	3	4	5	6	7	8	9	10	11	12	รวม	
แผนงานยุทธศาสตร์เสริมสร้างให้คนมีสุขภาวะที่ดี																
โครงการที่ 1 โครงการพระราชดำริและเฉลิมพระเกียรติ																
1.1 จำนวนชุมชนกลุ่มเป้าหมายได้รับการพัฒนาให้เป็นชุมชนสุขภาพดี	ชุมชน	-	2 ชุมชน	2 ชุมชน	-	-	2 ชุมชน	-	-	-	-	-	-	2 ชุมชน	8 ชุมชน	กผ.
โครงการที่ 2 โครงการพัฒนาภาคีเครือข่ายให้มีศักยภาพในการดำเนินการจัดการสุขภาพและพฤติกรรมสุขภาพที่เหมาะสมในชุมชน																
2.1 ร้อยละแกนนำสุขภาพมีศักยภาพในการจัดการตนเองและชุมชน	ร้อยละ 65	-	อสม. 132,399 คน	อสม. 70,725 คน	อสม. 60,140 คน	อสม. 64,821 คน	อสม. 72,939 คน	อสม. 72,863 คน	อสม. 104,798 คน	อสม. 106,167 คน	อสม. 129,320 คน	อสม. 86,654 คน	อสม. 75,644 คน	อสม. 63,259 คน	อสม. 1,039,729 คน	สช.
		-	หญิง ตั้ง ครรภ์ 46,004 คน	หญิง ตั้ง ครรภ์ 35,617 คน	หญิง ตั้ง ครรภ์ 23,258 คน	หญิง ตั้ง ครรภ์ 36,717 คน	หญิง ตั้ง ครรภ์ 41,065 คน	หญิง ตั้ง ครรภ์ 57,606 คน	หญิง ตั้ง ครรภ์ 39,539 คน	หญิง ตั้ง ครรภ์ 61,852 คน	หญิง ตั้ง ครรภ์ 51,769 คน	หญิง ตั้ง ครรภ์ 43,851 คน	หญิง ตั้ง ครรภ์ 52,414 คน	หญิง ตั้ง ครรภ์ 106,784 คน	หญิง ตั้ง ครรภ์ 596,476 คน	
		-	ผู้สูงอายุ 1,312,849 คน	ผู้สูงอายุ 653,485 คน	ผู้สูงอายุ 583,682 คน	ผู้สูงอายุ 881,276 คน	ผู้สูงอายุ 971,599 คน	ผู้สูงอายุ 982,694 คน	ผู้สูงอายุ 874,852 คน	ผู้สูงอายุ 846,365 คน	ผู้สูงอายุ 1,225,117 คน	ผู้สูงอายุ 735,515 คน	ผู้สูงอายุ 675,165 คน	ผู้สูงอายุ 700,313 คน	ผู้สูงอายุ 10,442,912 คน	
2.2 ร้อยละภาคีเครือข่ายมีศักยภาพในการดำเนินการจัดการชุมชน	ร้อยละ 55	-	424 เครือข่าย (ตำบล)	235 เครือข่าย (ตำบล)	232 เครือข่าย (ตำบล)	393 เครือข่าย (ตำบล)	350 เครือข่าย (ตำบล)	293 เครือข่าย (ตำบล)	363 เครือข่าย (ตำบล)	356 เครือข่าย (ตำบล)	419 เครือข่าย (ตำบล)	338 เครือข่าย (ตำบล)	285 เครือข่าย (ตำบล)	312 เครือข่าย (ตำบล)	4,000 เครือข่าย (ตำบล)	ส

โครงการสำคัญกระทรวงสาธารณสุข ประจำปีงบประมาณ พ.ศ. 2567 (ที่เกี่ยวข้องกับกรมสนับสนุนบริการสุขภาพ)

ชื่อโครงการ	วัตถุประสงค์	ตัวชี้วัด	Small success				กิจกรรม ดำเนินงาน / ขั้นตอนการ	งบประมาณ	หน่วยงาน รับผิดชอบ
			3 เดือน	6 เดือน	9 เดือน	12 เดือน			
1. โครงการสุขศาลาพระราชทาน	1. เพื่อส่งเสริมและพัฒนาชุมชนในพื้นที่ความรับผิดชอบของสุขศาลาระราชทานให้เป็นชุมชนสุขภาพดี 2. เพื่อพัฒนาคุณภาพการให้บริการสาธารณสุขในสุขศาลาพระราชทานให้ได้ตามเกณฑ์ที่กำหนด 3. เพื่อจัดตั้งและพัฒนาศักยภาพและคุณภาพศูนย์บริการสาธารณสุขมูลฐานชุมชน	1. สุขศาลาพระราชทานได้รับการรับรองคุณภาพการให้บริการรักษาพยาบาลและการสาธารณสุขชุมชนตามเกณฑ์ (26 แห่ง) 2. ชุมชนกลุ่มเป้าหมายได้รับการพัฒนาให้เป็นชุมชนสุขภาพดี (8 แห่ง)	1. สุขศาลาพระราชทานได้รับการรับรองคุณภาพ 26 แห่ง 2. เกณฑ์ชุมชนสุขศาลาสุขภาพดี 3. คัดเลือกชุมชนกลุ่มเป้าหมายเพื่อเข้ารับการพัฒนาให้เป็นชุมชนสุขศาลาพระราชทานสุขภาพดี	1. ถ่ายทอดการดำเนินงานชุมชนสุขภาพดี 2. แผนการดำเนินงานการพัฒนารวมสุขศาลาสุขภาพดี พัฒนาให้เป็นชุมชนสุขภาพดี	1. ถ่ายทอดการดำเนินงานกลุ่มเป้าหมายได้รับการพัฒนาให้เป็นชุมชนสุขภาพดีตามเกณฑ์ชุมชนสุขภาพดี 2. เกณฑ์ชุมชนสุขภาพดี 3. คัดเลือกกลุ่มเป้าหมายเพื่อเข้ารับการพัฒนาให้เป็นชุมชนสุขภาพดี	1. ถ่ายทอดการดำเนินงานกลุ่มเป้าหมายได้รับการพัฒนาให้เป็นชุมชนสุขภาพดีตามเกณฑ์ชุมชนสุขภาพดี 2. เกณฑ์ชุมชนสุขภาพดี 3. คัดเลือกกลุ่มเป้าหมายเพื่อเข้ารับการพัฒนาให้เป็นชุมชนสุขภาพดี	1. การพัฒนาสุขศาลาพระราชทาน 1.1 ประชุม คกก. อำนวยการคณะทำงานขับเคลื่อนฯ คณะทำงานรับรองคุณภาพฯ และคณะทำงานตรวจเยี่ยม ฯ 1.2 ประชุมถ่ายทอดความรู้การรักษาทางไกลและการส่งต่อผู้ป่วย (Telemedicine) 1.3 สนับสนุนเจ้าหน้าที่ปฏิบัติงานสุขศาลาพระราชทานประจำกลุ่มแผนงาน 1.4 สนับสนุนเจ้าหน้าที่ในพื้นที่ศึกษาต่อด้านวิทยาศาสตร์สุขภาพ 1.6 จ้างจัดทำเวช	4,586,900	กผ. (สบส.)

ชื่อโครงการ	วัตถุประสงค์	ตัวชี้วัด	Small success				กิจกรรม ดำเนินงาน / ขั้นตอนการ	งบประมาณ	หน่วยงาน รับผิดชอบ
			3 เดือน	6 เดือน	9 เดือน	12 เดือน			
							ระเบียบ 1.7 ลงพื้นที่ตรวจเยี่ยม ประเมิน และสำรวจการ จัดตั้งสุขศาลา พระราชทานแห่งใหม่ 1.8 ประชุมจัดทำเกณฑ์ ชุมชนสุขภาพดี 1.9 ประชุมเชิง ปฏิบัติการถ่ายทอดการ ดำเนินงานชุมชน สุขภาพดี 1.10 พื้นที่ดำเนินการ พัฒนาชุมชนสุขภาพดี 1.11 ประชุมเชิง ปฏิบัติการพัฒนา ศักยภาพโรงพยาบาล เจ้าหน้าที่สุขศาลา พระราชทานและ เครือข่าย 2. มหกรรมคุณภาพสุข ศาลาพระราชทาน ครั้งที่ 2		

ชื่อโครงการ	วัตถุประสงค์	ตัวชี้วัด	Small success				กิจกรรม ดำเนินงาน / ขั้นตอนการ	งบประมาณ	หน่วยงาน รับผิดชอบ
			3 เดือน	6 เดือน	9 เดือน	12 เดือน			
2. โครงการขับเคลื่อน ชุมชนสุขภาพดี	1. ประชาชน มี พฤติกรรมสุขภาพที่ พึงประสงค์ สามารถดูแลจัดการ สุขภาพตนเองและ ชุมชนได้ 2. เครือข่ายทุก ระดับมีศักยภาพ และมีส่วนร่วมใน การขับเคลื่อนการ พัฒนาและ เสริมสร้างศักยภาพ ชุมชนในการจัดการ สุขภาพ	ร้อยละของ ชุมชน มีการดำเนินการ จัดการสุขภาพที่ เหมาะสมกับ ประชาชน (ร้อยละ 80)	1. แผนการ พัฒนาชุมชน จัดการสุขภาพ 2. แนวทางการ ขับเคลื่อนการ พัฒนาชุมชน จัดการสุขภาพ 3. ทีมพี่เลี้ยง แกนนำ เครือข่าย สุขภาพระดับ จังหวัด จำนวน 76 จังหวัด	1. ทีมเครือข่าย แกนนำสุขภาพ ระดับตำบล 2. ส่งเสริม สนับสนุนให้ ชุมชนเป้าหมาย มีการดำเนินงาน พัฒนาชุมชน จัดการสุขภาพ ในพื้นที่	ชุมชนจัดการ สุขภาพที่ เหมาะสมกับ ประชาชนตาม เกณฑ์ที่กำหนด ร้อยละ 70	ชุมชนจัดการ สุขภาพที่ เหมาะสมกับ ประชาชนตาม เกณฑ์ที่กำหนด ร้อยละ 80	1. พัฒนาระบบกลไกการ บริหารจัดการและ ขับเคลื่อนสู่การปฏิบัติ 2. พัฒนาศักยภาพ เครือข่าย 3. สื่อสารสุขภาพ 4. การขับเคลื่อนการ จัดการสุขภาพชุมชน 5. นิเทศ ติดตาม เยี่ยม เสริมพลังการ ดำเนินงานสุขศึกษา 6. จัดกิจกรรม แลกเปลี่ยนเรียนรู้ มอบ รางวัลพื้นที่ต้นแบบ 7. ประเมินผลการ ดำเนินงาน และ ประเมินพฤติกรรม สุขภาพของประชาชน กลุ่มเป้าหมาย	1,881,432	ส., สช., สสป. (สบส.)

ชื่อโครงการ	วัตถุประสงค์	ตัวชี้วัด	Small success				กิจกรรม ดำเนินงาน / ขั้นตอนการ	งบประมาณ	หน่วยงานรับผิดชอบ
			3 เดือน	6 เดือน	9 เดือน	12 เดือน			
3. โครงการพัฒนาศักยภาพ อสม. และภาคีเครือข่ายในการจัดการสุขภาพตนเอง และชุมชน โดยใช้ เทคโนโลยีดิจิทัล ปีงบประมาณ 2567	1. เพื่อยกระดับ ศักยภาพอาสาสมัคร สาธารณสุขประจำ หมู่บ้าน (อสม.) เป็น แกนนำในการ จัดบริการสุขภาพ ปฐมภูมิขั้น พื้นฐาน โดยใช้เทคโนโลยี ดิจิทัลเป็นเครื่องมือ ในการปฏิบัติงาน และการรายงานผล 2. เพื่อส่งเสริม สนับสนุนให้ ประชาชนทุกช่วงวัย เข้าถึงบริการ สุขภาพปฐมภูมิขั้น พื้นฐาน มี พฤติกรรมสุขภาพที่ ถูกต้อง มีศักยภาพ และมีส่วนร่วมใน	อสม. มี ศักยภาพ ในการจัดบริการ ปฐมภูมิขั้น พื้นฐาน โดยใช้ เทคโนโลยี ดิจิทัล (ร้อยละ 65)	1.จัดทำแนวทางการดำเนินงาน 2.ปรับปรุง พัฒนาฟังก์ชัน ในแอปพลิเคชัน Smart อสม. 3.ชี้แจง แนวทางสู่ การปฏิบัติ	อสม. มี ศักยภาพ ในการจัดบริการ ปฐมภูมิขั้น พื้นฐานโดยใช้ เทคโนโลยีดิจิทัล ร้อยละ 25	อสม. มี ศักยภาพ ในการจัดบริการ ปฐมภูมิขั้น พื้นฐานโดยใช้ เทคโนโลยีดิจิทัล ร้อยละ 45	อสม. มี ศักยภาพ ในการจัดบริการ ปฐมภูมิขั้น พื้นฐานโดยใช้ เทคโนโลยีดิจิทัล ร้อยละ 65	1. แต่งตั้งคณะทำงาน วางแผนจัดทำแนว ทิศทางการดำเนินงาน และสนับสนุนแนวทาง ให้แก่ภาคีเครือข่าย และ อสม. 2. ถ่ายทอดและชี้แจง แนวทางการดำเนินงานสู่ การปฏิบัติให้แก่ หน่วยงานส่วนภูมิภาค และภาคีเครือข่ายที่ เกี่ยวข้อง 3. ปรับปรุงและพัฒนา ระบบฐานข้อมูลและ แอปพลิเคชัน Smart อสม. 4. อสม. ร่วมกับทีมหมอ ครอบครัวยุคใหม่ ในการ ดำเนินงานให้บริการปฐม ภูมิขั้นพื้นฐาน	1,547,000	สช. (สบส.)

ชื่อโครงการ	วัตถุประสงค์	ตัวชี้วัด	Small success				กิจกรรม ดำเนินงาน / ขั้นตอนการ	งบประมาณ	หน่วยงาน รับผิดชอบ
			3 เดือน	6 เดือน	9 เดือน	12 เดือน			
	การจัดการสุขภาพ ตนเองและชุมชน						โดยใช้เทคโนโลยีดิจิทัล ในพื้นที่รับผิดชอบ และ บันทึกรายงานผลการ ปฏิบัติงานอย่างต่อเนื่อง ในแอปพลิเคชัน Smart อสม. 5. ดำเนินการติดตาม ความก้าวหน้า ประเมินผล และ จัดทำรายงาน		
4. โครงการส่งเสริมพัฒนา ศักยภาพและเพิ่มขีด ความสามารถในการแข่งขัน ด้านอุตสาหกรรมบริการ ทางการแพทย์ (Medical Hub) และ การท่องเที่ยวเชิงสุขภาพ	1. เพื่อยกระดับ สถานประกอบการ ด้านการท่องเที่ยว เชิงสุขภาพที่ได้รับ มาตรฐานตามที่ กำหนด 2. เพื่อส่งเสริม พัฒนาและเพิ่มขีด ความสามารถสถาน ประกอบการด้าน	อัตราการ เพิ่มขึ้นของ จำนวนสถาน ประกอบการ ด้านการ ท่องเที่ยวเชิง สุขภาพที่ได้รับ มาตรฐานตามที่ กำหนด (ร้อยละ 20)	1. กำหนด แนวทาง การส่งเสริม ยกระดับสถาน ประกอบการใน พื้นที่ทั่วประเทศ 2. สื่อสารการ ดำเนินงาน พัฒนา คุณภาพสถาน	1. แผนการ ขับเคลื่อนและ ยกระดับ เส้นทาง ท่องเที่ยวเชิง สุขภาพ (สถาน ประกอบการ/ บุคลากร/ เส้นทาง ท่องเที่ยว	1. การพัฒนา ศักยภาพสถาน ประกอบการ/ บุคลากรด้าน การ ท่องเที่ยวเชิง สุขภาพ 2. ตรวจสอบ ประเมิน สถาน	1. ประชา สัมพันธ์/ ส่งเสริม การตลาด สถาน ประกอบการ ด้านการ ท่องเที่ยวเชิง สุขภาพที่ได้รับ มาตรฐานตาม	1. พัฒนาศักยภาพสถาน ประกอบการด้านการ ท่องเที่ยวเชิงสุขภาพให้มี มาตรฐานด้านการ ท่องเที่ยวเชิงสุขภาพ 2. พัฒนาเส้นทาง ท่องเที่ยวเชิงสุขภาพ 3. จัดทำมาตรการสำคัญ ที่เอื้อต่อการค้า การ ลงทุนในกลุ่ม	308,350	สสพ. (สบส.)

ชื่อโครงการ	วัตถุประสงค์	ตัวชี้วัด	Small success				กิจกรรม ดำเนินงาน / ขั้นตอนการ	งบประมาณ	หน่วยงาน รับผิดชอบ
			3 เดือน	6 เดือน	9 เดือน	12 เดือน			
	การทองเที่ยวเชิง สุขภาพ 3. เพื่อเสริมสร้าง ศักยภาพเขตพื้นที่ และเครือข่ายความ ร่วมมือด้านการ ทองเที่ยวเชิง สุขภาพ		ประกอบการ ด้านการ ทองเที่ยวเชิง สุขภาพตาม เกณฑ์รางวัล Nuad Thai Premium/Thai World Class Spa 3. สื่อสารเกณฑ์ รางวัลคุณภาพ สถาน ประกอบการ ด้านการ ทองเที่ยว เชิงสุขภาพ (Thailand Wellness Award: TiWA)	2. สถาน ประกอบการ สมัคร เข้าร่วมประเมิน ตามเกณฑ์ มาตรฐานตามที่ กำหนด 3. ตรวจ ประเมิน สถาน ประกอบการ ด้านการทอง เที่ยวเชิงสุขภาพ	ประกอบการ ด้านการ ทองเที่ยว เชิงสุขภาพ 3. รับรองสถาน ประกอบการ ด้าน การทองเที่ยว เชิงสุขภาพตาม มาตรฐานที่ กำหนด 4. ปักหมุดและ เชื่อมโยง เส้นทาง ทองเที่ยวเชิง สุขภาพมูลค่าสูง ในพื้นที่	ที่กำหนด 2. เส้นทาง ทองเที่ยวเชิง สุขภาพมูลค่าสูง (77 เส้นทาง) 3. สถาน ประกอบการ ด้านการ ทองเที่ยว เชิงสุขภาพที่ได้ รับมาตรฐาน ตามที่ กำหนด (ร้อยละ 20)	อุตสาหกรรมและบริการ ทางการแพทย์ และการ ทองเที่ยวเชิงสุขภาพ 4. ส่งเสริมการตลาดและ ประชาสัมพันธ์ในกลุ่ม อุตสาหกรรมและบริการ ทางการแพทย์ และการ ทองเที่ยวเชิงสุขภาพ		

นโยบายมุ่งเน้นกระทรวงสาธารณสุข ประจำปีงบประมาณ พ.ศ. 2567 (ที่เกี่ยวข้องกับกรมสนับสนุนบริการสุขภาพ)

ประเด็นนโยบาย	ตัวชี้วัด	เป้าหมาย	Quick win ปี 2567				หน่วยงานรับผิดชอบ	หมายเหตุ
			100 วัน	6 เดือน	9 เดือน	12 เดือน		
ประเด็นที่ 1 โครงการพระราชดำริและโครงการเฉลิมพระเกียรติ	จำนวนชุมชนกลุ่มเป้าหมายได้รับการพัฒนาให้เป็นชุมชนสุขภาพดี	8 แห่ง	1. มีเกณฑ์หรือแนวทางการดำเนินงานชุมชนสุขภาพดี 2. คสส. 1, 2, 5 และ 12 คัดเลือกชุมชนกลุ่มเป้าหมายสุขภาพดี 1 ชุมชน เพื่อเข้ารับการพัฒนาให้เป็นชุมชนสุขภาพดี 3. ผลการประเมินตนเองของชุมชนที่ผ่านการคัดเลือกเพื่อพัฒนาให้เป็นชุมชนสุขภาพดี	1. แผนการพัฒนาชุมชนสุขภาพดี 2. ส่งเสริมการดำเนินงานตามแผนการพัฒนาชุมชนสุขภาพดี	1. ส่งเสริมการดำเนินงานตามแผนการพัฒนาชุมชนสุขภาพดี 2. กำกับ ติดตาม การดำเนินงานตามแนวทางการดำเนินงานชุมชนสุขภาพดี	1. สรุปผลการประเมินชุมชนเป้าหมายที่ได้รับการพัฒนาเป็นชุมชนสุขภาพดี	สสส. (กม.)	ตัวชี้วัดเดียวกับตัวชี้วัด โครงการที่ 1 โครงการพระราชดำริและเฉลิมพระเกียรติ ภายใต้แผนงานยุทธศาสตร์ เสริมสร้างให้คนมีสุขภาพที่ดี และโครงการสำคัญที่ 1 โครงการสุขภาพพระราชทาน
ประเด็นที่ 6 การแพทย์ปฐมภูมิ	อสม. มีศักยภาพในการจัดบริการสุขภาพปฐมภูมิขั้นพื้นฐานโดยใช้เทคโนโลยีดิจิทัล	ร้อยละ 65	1. จัดทำแนวทางการดำเนินงาน 2. ปรับปรุงพัฒนาฟังก์ชันในแอปพลิเคชัน Smart อสม. 3. ชี้แจงแนวทางสู่การปฏิบัติ	อสม. มีศักยภาพในการจัดบริการสุขภาพปฐมภูมิขั้นพื้นฐานโดยใช้เทคโนโลยีดิจิทัล ร้อยละ 25	อสม. มีศักยภาพในการจัดบริการสุขภาพปฐมภูมิขั้นพื้นฐานโดยใช้เทคโนโลยีดิจิทัล ร้อยละ 45	อสม. มีศักยภาพในการจัดบริการสุขภาพปฐมภูมิขั้นพื้นฐานโดยใช้เทคโนโลยีดิจิทัล ร้อยละ 65	สสส. (สช.)	ตัวชี้วัดเดียวกับโครงการสำคัญที่ 3 โครงการพัฒนาศักยภาพอสม. และภาคีเครือข่ายในการจัดการสุขภาพตนเองและชุมชนโดยใช้เทคโนโลยีดิจิทัล ปีงบประมาณ 2567

ประเด็นนโยบาย	ตัวชี้วัด	เป้าหมาย	Quick win ปี 2567				หน่วยงานรับผิดชอบ	หมายเหตุ
			100 วัน	6 เดือน	9 เดือน	12 เดือน		
ประเด็นที่ 12 เศรษฐกิจสุขภาพ	จำนวน Healthy City MODELS	77 แห่ง (อย่างน้อยจังหวัดละ 1 แห่ง)	1. Healthy City MODELS เขตสุขภาพที่ 1 จังหวัดละ 1 แห่ง เขตสุขภาพที่ 2-12 เขตละ 1 แห่ง 2. องค์ประกอบและตัวชี้วัด	ชุมชนกลุ่มเป้าหมายได้รับการพัฒนาให้เป็น Healthy City MODELS ตามองค์ประกอบ (7 ดี) ร้อยละ 50	ชุมชนกลุ่มเป้าหมายได้รับการพัฒนาให้เป็น Healthy City MODELS ตามองค์ประกอบ (7 ดี) ร้อยละ 75	1. ชุมชนกลุ่มเป้าหมายได้รับการพัฒนาให้เป็น Healthy City MODELS ตามองค์ประกอบ (7 ดี) ร้อยละ 100	สสส. (กม.)	กลุ่มแผนงานรวบรวมส่งทั้งประเด็น

คำรับรองการปฏิบัติราชการ (Performance Agreement: PA) ประจำปีงบประมาณ พ.ศ. 2567

ของ นพ.โอภาส การย์กวินพงศ์ ปลัดกระทรวงสาธารณสุข และ นพ.สุรโชค ต่างวิวัฒน์ รองปลัดกระทรวงสาธารณสุข

ประเด็น นโยบาย	ตัวชี้วัด	เป้าหมาย	Small success				หน่วยงาน รับผิดชอบ
			100 วัน	6 เดือน	9 เดือน	12 เดือน	
เศรษฐกิจสุขภาพ	จำนวน Healthy	77 แห่ง	1. Healthy City MODELS เขต	ชมชนกลุ่มเป้าหมายได้รับการ	ชมชนกลุ่มเป้าหมายได้รับการ	1. ชมชนกลุ่มเป้าหมายได้รับการ	กพ.

ตัวชี้วัดกระทรวงสาธารณสุข (Health KPI) ประจำปีงบประมาณ พ.ศ. 2567 (ที่เกี่ยวข้องกับกรมสนับสนุนบริการสุขภาพ)

ตัวชี้วัด	เป้าหมาย	กลุ่มเป้าหมาย		Small Success				หน่วยงานรับผิดชอบ	หมายเหตุ
				3 เดือน	6 เดือน	9 เดือน	12 เดือน		
ร้อยละของชุมชนมีการดำเนินการจัดการสุขภาพที่เหมาะสมให้กับประชาชน	ร้อยละ 80	เขตสุขภาพที่	จำนวน (ตำบล)	1. แผนการพัฒนาชุมชนจัดการสุขภาพ 2. แนวทางการขับเคลื่อนการพัฒนาชุมชนจัดการสุขภาพ	1. ทีมเครือข่ายแกนนำสุขภาพระดับตำบล 2. ส่งเสริม สนับสนุนให้ชุมชนจัดการสุขภาพ	ชุมชนจัดการสุขภาพที่เหมาะสมกับประชาชนตามเกณฑ์ที่กำหนด ร้อยละ 70	ชุมชนจัดการสุขภาพที่เหมาะสมกับประชาชนตามเกณฑ์ที่กำหนด ร้อยละ 80	ส.	ตัวชี้วัดเดียวกับตัวชี้วัดผลสัมฤทธิ์ที่ 1.1 และโครงการสำรวจที่ 2
		1	424						
		2	235						
		3	232						

การตรวจราชการและนิเทศงาน กระทรวงสาธารณสุข ประจำปีงบประมาณ พ.ศ. 2567 (ที่เกี่ยวข้องกับกรมสนับสนุนบริการสุขภาพ)

ประเด็น	ตัวชี้วัด	เป้าหมาย	Small success				หน่วยงานรับผิดชอบ	หมายเหตุ
			3 เดือน	6 เดือน	9 เดือน	12 เดือน		
ประเด็นที่ 4 ลดแอ็ด ลดรอคอย ลดป่วย ลดตาย	อสม. มีศักยภาพในการจัดบริการ สุขภาพปฐมภูมิขั้นพื้นฐานโดยใช้ เทคโนโลยีดิจิทัล	ร้อยละ 65	มีการพัฒนา ศักยภาพ อสม. เชิง รุกในการจัดบริการ สุขภาพปฐมภูมิขั้น พื้นฐานโดยใช้ เทคโนโลยีสื่อสาร	อสม. มีศักยภาพใน การจัดบริการ สุขภาพปฐมภูมิขั้น พื้นฐานโดยใช้ เทคโนโลยีสื่อสาร	อสม. มีศักยภาพใน การจัดบริการ สุขภาพปฐมภูมิขั้น พื้นฐานโดยใช้ เทคโนโลยีสื่อสาร	อสม. มีศักยภาพใน การจัดบริการ สุขภาพปฐมภูมิขั้น พื้นฐานโดยใช้ เทคโนโลยีสื่อสาร	กรมสนับสนุนบริการสุขภาพ	กรมการแพทย์ เป็นหน่วยงาน รับผิดชอบ ภาพรวมใน ประเด็น

ประเด็น	ตัวชี้วัด	เป้าหมาย	Small success				หน่วยงานรับผิดชอบ	หมายเหตุ
			3 เดือน	6 เดือน	9 เดือน	12 เดือน		
	ร้อยละผลิตภัณฑ์สุขภาพที่ได้รับการส่งเสริมและได้รับอนุญาต	ร้อยละ 60	ผลิตภัณฑ์สุขภาพชุมชนที่ได้รับการส่งเสริมและได้รับการอนุญาต 100 รายการ (ร้อยละ 100)	ร้อยละผลิตภัณฑ์สุขภาพชุมชนที่ได้รับการส่งเสริมและได้รับการอนุญาต ร้อยละ 30 (ร้อยละ 30)	ร้อยละผลิตภัณฑ์สุขภาพชุมชนที่ได้รับการส่งเสริมและได้รับการอนุญาต ร้อยละ 45 (ร้อยละ 45)	ร้อยละผลิตภัณฑ์สุขภาพชุมชนที่ได้รับการส่งเสริมและได้รับการอนุญาต ร้อยละ 60 (ร้อยละ 60)	สำนักงานคณะกรรมการอาหารและยา	

3.2 งบประมาณที่ได้รับจัดสรร ประจำปีงบประมาณ พ.ศ.2567

3.2.1 งบดำเนินงาน ประจำปีงบประมาณ พ.ศ.2567

ผลผลิต/ โครงการ	รหัสงบประมาณ	ชื่อผลผลิต/โครงการ	รหัสกิจกรรมหลัก			งบประมาณ
แผนงานบุคลากรภาครัฐ						
ผ 1	21007140003002000000	ค่าใช้จ่ายบุคลากรภาครัฐ	ก1	21007668646900000	ค่าใช้จ่ายบุคลากรในการคุ้มครองผู้บริโภค (งบบุคลากร, งบดำเนินงาน)	
					ค่าใช้จ่ายบุคลากรภาครัฐ (ค่าเช่าบ้าน)	144,000
					ค่าใช้จ่ายบุคลากรภาครัฐ (เงินสมทบ ประกันสังคม)	37,920
แผนงาน : พื้นฐานด้านการพัฒนาและเสริมสร้างศักยภาพทรัพยากรมนุษย์						
ผ2	21007350001002000000	การคุ้มครองผู้บริโภคด้าน ผลิตภัณฑ์สุขภาพและ บริการสุขภาพ	ก1	21007660002200000	บริหารจัดการองค์กร	
					1. ค่าสาธารณูปโภค	320,000
					2. ค่าจ้างเหมาบุคลากร	
					3. จรรยาบรรณและนิเทศงาน	
			ก2	21007667127900000	สนับสนุนการดำเนินงานด้านเทคโนโลยี สารสนเทศและการสื่อสาร	
			ก3	21007660235000000	ส่งเสริม พัฒนา และกำกับดูแลการคุ้มครอง ผู้บริโภคด้านบริการสุขภาพ	
		ค่าใช้จ่ายในการเดินทางไปราชการต่างประเทศ ชั่วคราว	ก3	21007660235000000	ส่งเสริม พัฒนา และกำกับดูแลการคุ้มครอง ผู้บริโภคด้านระบบบริการสุขภาพ (รายจ่าย อื่น)	
ผ3	21007350002002000000	ภาคีเครือข่ายได้รับการ	ก1	21007668655900000	ส่งเสริม พัฒนา สนับสนุน อาสาสมัคร	

ผลผลิต/ โครงการ	รหัสงบประมาณ	ชื่อผลผลิต/โครงการ	รหัสกิจกรรมหลัก		งบประมาณ	
		ส่งเสริม พัฒนา ให้มี ศักยภาพในการ ดำเนินการจัดการสุขภาพ และพฤติกรรมสุขภาพที่ เหมาะสมในชุมชน			สาธารณสุขประจำหมู่บ้าน (อสม.) ภาคิ เครือข่ายในการจัดการสุขภาพชุมชน และ พัฒนาความรอบรู้ด้านสุขภาพแก่ประชาชน กลุ่มเป้าหมาย	
					บริหารจัดการองค์กร	1,000,000
	21007350002004100001	เงินอุดหนุนโครงการ สนับสนุนองค์กร สาธารณสุขประโยชน์ในการ พัฒนาสาธารณสุข	ก1	21007668655900000	ส่งเสริม พัฒนา สนับสนุน อาสาสมัคร สาธารณสุขประจำหมู่บ้าน (อสม.) ภาคิ เครือข่ายในการจัดการสุขภาพชุมชน และ พัฒนาความรอบรู้ด้านสุขภาพแก่ประชาชน กลุ่มเป้าหมาย	
แผนงาน : ยุทธศาสตร์สร้างเสริมให้คนมีสุขภาวะที่ดี						
ผ4	21007320006002000000	โครงการพระราชดำริและ เฉลิมพระเกียรติ	ก1	21007660001600000	ส่งเสริมและพัฒนาโครงการอันเนื่องมาจาก พระราชดำริ	
					โครงการสุขศาลาพระราชทานฯ	10,000
ผ5	21007320007002000000	โครงการพัฒนาและสร้าง เสริมศักยภาพคนทุกกลุ่ม วัย	ก1	21007660001100000	พัฒนาประชาชนใหม่ศักยภาพในการ จัดการสุขภาพตนเองและมีพฤติกรรม สุขภาพที่ถูกต้องเหมาะสม	
					1.บริหารจัดการองค์กร	
					2.ค่างานเหมาบุคลากร	987,420

ผลผลิต/ โครงการ	รหัสงบประมาณ	ชื่อผลผลิต/โครงการ	รหัสกิจกรรมหลัก			งบประมาณ
					3. งบดำเนินงานตามภารกิจ	1,177,698
			ก2	21007660002500000	ส่งเสริมและพัฒนาตำบลจัดการสุขภาพสู่ การพัฒนาคุณภาพชีวิตอย่างยั่งยืน	
	21007320007004100001	ค่าป่วยการในการปฏิบัติ หน้าที่ของอาสาสมัคร สาธารณสุขประจำ หมู่บ้าน (อสม)	ก1	21007660001100000	พัฒนาประชาชนให้มีศักยภาพในการ จัดการสุขภาพตนเองที่ถูกต้องเหมาะสม (งบบุคหนุนทั่วไป)	
ผ6	21007320008002000000	โครงการยกระดับ มาตรฐานบริการสุขภาพ รองรับการแข่งขัน อุตสาหกรรมทางการแพทย์ ครบวงจร	ก1	21007660002100000	พัฒนาและยกระดับมาตรฐาน สถานพยาบาล และสถานประกอบการเพื่อ สุขภาพ เข้าสู่มาตรฐานสากลรองรับการ แข่งขันอุตสาหกรรมทางการแพทย์ครบวงจร	
					มาตรฐานระบบบริการสุขภาพ/คุ้มครอง ผู้บริโภคด้านบริการสุขภาพ	
ตร					ตรวจราชการ	42,000
แผนงาน : บูรณาการป้องกัน ปราบปราม และบำบัดรักษาผู้ป่วยยาเสพติด						
ผ7	21007060009005000001	โครงการพัฒนาระบบ บริการบำบัดรักษาผู้ป่วย ยาเสพติด	ก1	21007660001900000	เพิ่มประสิทธิภาพการดูแลผู้ใช้ยาเสพติดและผู้ ติดยาเสพติดหลังการบำบัดรักษาเพื่อคืนคน ดีสู่สังคม	
แผนงาน : บูรณาการสร้างรายได้จากการท่องเที่ยว						

ผลผลิต/ โครงการ	รหัสงบประมาณ	ชื่อผลผลิต/โครงการ	รหัสกิจกรรมหลัก			งบประมาณ
ผ8	21007170014002000000	โครงการส่งเสริมรูปแบบ การท่องเที่ยวศึกษาพสูง ที่หลากหลายและโต เด่น	ก1	21007660002300000	ส่งเสริม พัฒนา เมืองสุขภาพและการ ท่องเที่ยวเชิงสุขภาพ	
แผนงาน : บูรณาการต่อต้านการทุจริตและประพฤติมิชอบ						
ผ9	21007560004002000000	โครงการยกระดับ พัฒนาการประเมิน คุณธรรมและความ โปร่งใสในการดำเนินงาน ของหน่วยงานภาครัฐ	ก1	21007660002700000	ปลูกฝังวิถีคิด ปลูกจิตสำนึก ให้มีวัฒนธรรม และประพฤติซื่อสัตย์สุจริต	
รวมทั้งสิ้น						3,719,038

3.2.2 งบลงทุน ประจำปีงบประมาณ พ.ศ.2567

ประเภท	รายการ	จำนวน	ราคาต่อ หน่วย	รวม งบประมาณ ทั้งสิ้น (บาท)	หมายเหตุ
ก่อสร้างสูงกว่า 10 ล้านบาท					

ประเภท	รายการ	จำนวน	ราคาต่อหน่วย	รวมงบประมาณทั้งสิ้น (บาท)	หมายเหตุ
ก่อสร้างต่ำกว่า 10 ล้านบาท					
ครุภัณฑ์โฆษณา และเผยแพร่					
ครุภัณฑ์คอมพิวเตอร์					
ครุภัณฑ์สำรวจ					
ครุภัณฑ์ไฟฟ้าและวิทยุ	เครื่องวัดแรงดึง	1	เครื่อง	150,000	
	เครื่องจำลองสัญญาณออกซิเจนในเลือด pulse Oximeter (SpO2 Simulator)	1	เครื่อง	250,000	
	เครื่องตรวจสอบคุณภาพเครื่องอัลตราซาวด์วินิจฉัย (Ultrasound Phantom)	1	เครื่อง	390,000	
ครุภัณฑ์สำนักงาน	ชุดโต๊ะประชุมพร้อมเก้าอี้ (เก้าอี้ 50 ตัว เก้าอี้ประธาน 3 ตัว)	1	ชุด	237,700	
รวม				<u>1,027,700</u>	

3.2.3 งบอุดหนุน ประจำปีงบประมาณ พ.ศ.2567

ลำดับ	รายการ	งบประมาณ	หมายเหตุ
1			

3.3 แผนปฏิบัติงานประจำปี 2567

ลำดับ	โครงการ/กิจกรรม	งบประมาณ	แผนการดำเนินงาน												หมายเหตุ
			ต.ค	พ.ย	ธ.ค	ม.ค	ก.พ	มี.ค	เม.ย	พ.ค	มิ.ย	ก.ค	ส.ค	ก.ย	
1	โครงการบริหารจัดการองค์กร ศูนย์สนับสนุนบริการสุขภาพที่ 12 ปีงบประมาณ 2567														
	กิจกรรมที่ 1 บริหารจัดการหน่วยงาน ประจำปีงบประมาณ พ.ศ.2567	2,039,560	*	*	*	*	*	*	*	*	*	*	*	*	*
	- ค่าใช้สอย	574,540													
	- ค่าวัสดุ	206,664													
	- ค่าจ้างเหมาบริการ	987,420													
	- ค่าสาธารณูปโภค	353,436													
	กิจกรรมที่ 2 ประชุมกำกับ ติดตามผลการดำเนินงานตาม แผนปฏิบัติราชการ ประจำปีงบประมาณ พ.ศ.2567	38,000				*	*	*	*	*	*	*	*		
	กิจกรรมที่ 3 ประชุมติดตามผลการดำเนินงานตามตัวชี้วัด ประจำปีงบประมาณ พ.ศ.2567	34,960			*										
	กิจกรรมที่ 3 ประชุมเชิงปฏิบัติการพัฒนาระบบการบริหาร จัดการองค์กร และการพัฒนาการจัดวางระบบควบคุมภายใน	112,400				*									
	กิจกรรมที่ 4 งบค่าใช้จ่ายบุคลากรภาครัฐ	181,920	*	*	*	*	*	*	*	*	*	*	*	*	*
	- เงินสมทบประกันสังคม	36,000													

ลำดับ	โครงการ/กิจกรรม	งบประมาณ	แผนการดำเนินงาน												หมายเหตุ
			ตุ.ค	พ.ย	ธ.ค	ม.ค	ก.พ	มี.ค	เม.ย	พ.ค	มิ.ย	ก.ค	ส.ค	ก.ย	
	- เงินสมทบกองทุนเงินทดแทน	1,920													
	- ค่าเช่าบ้าน	144,000													
	รวมงบประมาณทั้งโครงการ	2,489,340													
2	ส่งเสริม สนับสนุน ติดตามการดำเนินงานสุขภาพภาคประชาชนและพัฒนาพฤติกรรมสุขภาพ เขต 12 ปีงบประมาณ 2567														
	กิจกรรมที่ 1 ประชุมชี้แจงแนวทางการดำเนินงานและถ่ายทอดนโยบายสู่การปฏิบัติ	14,060					*								
	กิจกรรมที่ 2 อบรมพัฒนาศักยภาพ อสม. และภาคีเครือข่ายในระดับจังหวัด/อำเภอ/พื้นที่ (ออนไลน์)	13,720					*								
	กิจกรรมที่ 3 ประชุมชี้แจง การจัดบริการปฐมภูมิขั้นพื้นฐานของ อสม.ตามแนวทาง PHC Service delivery package และรายงานผลผ่าน smart อสม.(ออนไลน์)	13,720						*							
	กิจกรรมที่ 4 ประชุมติดตามความก้าวหน้าการดำเนินงานสุขภาพภาคประชาชน (สสจ.) ประเมินผลและจัดทำรายงานผลการดำเนินงาน อสม. มีศักยภาพในการจัดบริการปฐมภูมิขั้นพื้นฐานโดยใช้เทคโนโลยีดิจิทัล	14,140						*							
	กิจกรรมที่ 5 สนับสนุนจังหวัดคัดเลือกอสม. ดีเด่นระดับจังหวัด และกิจกรรมรณรงค์วัน อสม. ระดับจังหวัด (12 สาขา)	21,000							*						

ลำดับ	โครงการ/กิจกรรม	งบประมาณ	แผนการดำเนินงาน												หมายเหตุ	
			ต.ค	พ.ย	ธ.ค	ม.ค	ก.พ	มี.ค	เม.ย	พ.ค	มิ.ย	ก.ค	ส.ค	ก.ย		
	กิจกรรมที่ 6 ประเมินผลงาน อสม.ดีเยี่ยมและ อสม.ดีเยี่ยม อย่างยิ่ง	19,620								*						
	กิจกรรมที่ 7 สนับสนุนงบประมาณกลุ่มเป้าหมายในการเดิน ทางเข้าร่วมงานวัน อสม. แห่งชาติ ประจำปี พ.ศ.2567	305,200								*						
	กิจกรรมที่ 8 พัฒนาศูนย์นวัตกรรมและการจัดการ องค์ความรู้ด้านสุขศึกษาและสุขภาพภาคประชาชน	13,870									*	*	*	*		
	กิจกรรมที่ ๙ ประชุมเชิงปฏิบัติการสรุปผลการดำเนินงาน ปีงบประมาณ 2567 และแลกเปลี่ยนเรียนรู้การดำเนินงาน สุขภาพภาคประชาชนเขต 12	98,180												*		
	กิจกรรมที่ 10 ประชุมชี้แจงแนวทางการดำเนินงานสุขศึกษา และถ่ายทอดนโยบายสู่การปฏิบัติ	73,550					*									
	กิจกรรมที่ 11 อบรมพัฒนาศักยภาพพี่เลี้ยงสุขศึกษาระดับ จังหวัดและภาคีเครือข่ายในระดับตำบล (ออนไลน์)	15,050						*								
	กิจกรรมที่ 12 ประชุมติดตามความก้าวหน้าการดำเนินงานสุข ศึกษาและพัฒนาพฤติกรรมสุขภาพ	19,760								*	*	*	*	*		
	กิจกรรมที่ 13 ประชุมคัดเลือกพื้นที่ต้นแบบชุมชนจัดการ สุขภาพ เขต 12 ปีงบประมาณ 2566 (ออนไลน์)	9,950										*	*			
	กิจกรรมที่ 14 ประชุมเชิงปฏิบัติการสรุปผลการดำเนินงาน และแลกเปลี่ยนเรียนรู้ปีงบประมาณ 2567 งานสุขศึกษาและ	54,960												*		

ลำดับ	โครงการ/กิจกรรม	งบประมาณ	แผนการดำเนินงาน												หมายเหตุ
			ตุ.ค	พ.ย	ธ.ค	ม.ค	ก.พ	มี.ค	เม.ย	พ.ค	มิ.ย	ก.ค	ส.ค	ก.ย	
	พัฒนาพฤติกรรมสุขภาพ เขต 12 ปีงบประมาณ 2568 (เอกชน)														
	กิจกรรมที่ 15 อบรมเครือข่ายเฝ้าระวังและเตือนภัย พฤติกรรมสุขภาพในชุมชน (พื้นที่นำร่อง) (1เขต/1จังหวัด/1ตำบล)	46,220										*			
	รวมงบประมาณทั้งโครงการ	730,000													
3	อบรมพัฒนาศักยภาพบุคลากรภาคีเครือข่ายด้านวิศวกรรมความปลอดภัยในโรงพยาบาลเขตสุขภาพที่ ๑๒ ปีงบประมาณ ๒๕๖7														
	อบรมพัฒนาศักยภาพบุคลากรภาคีเครือข่ายด้านวิศวกรรมความปลอดภัยในโรงพยาบาล	65,100				*									
	รวมงบประมาณทั้งโครงการ	65,100													
4	โครงการส่งเสริม พัฒนา ยกระดับ ติดตาม และควบคุมกำกับมาตรฐานสถานพยาบาล สถานประกอบการเพื่อสุขภาพ ผู้ประกอบโรคศิลปะ และเครือข่ายระบบบริการสุขภาพ ปีงบประมาณ 2567														
	กิจกรรมที่ 1 ส่งเสริม ควบคุม กำกับ ยกระดับ สถานพยาบาล และสถานประกอบการเพื่อสุขภาพ ตามพระราชบัญญัติสถานพยาบาล พ.ศ. 2541 และพระราชบัญญัติสถานประกอบการเพื่อสุขภาพ พ.ศ. 2559														
	กิจกรรมที่ 1.1 สนับสนุนการดำเนินงานของสำนักงานสาธารณสุขจังหวัด ในการตรวจ ติดตาม เฝ้าระวัง และตรวจมาตรฐาน ปี 2567 การดำเนินงานคุ้มครองผู้บริโภคด้าน	55,000			*	*	*	*	*	*	*	*			

ลำดับ	โครงการ/กิจกรรม	งบประมาณ	แผนการดำเนินงาน												หมายเหตุ
			ตุ.ค	พ.ย	ธ.ค	ม.ค	ก.พ	มี.ค	เม.ย	พ.ค	มิ.ย	ก.ค	ส.ค	ก.ย	
	ระบบบริการสุขภาพในสถานพยาบาล และสถานประกอบการเพื่อสุขภาพกลุ่มเสี่ยง และกิจกรรมที่อยู่ภายใต้กฎหมายที่กรมสนับสนุนบริการสุขภาพรับผิดชอบ • สถานพยาบาลประเภทไม่รับผู้ป่วยไว้ค้างคืน • สถานประกอบการเพื่อสุขภาพ														
	กิจกรรมที่ 1.2 ติดตาม เฝ้าระวัง และตรวจมาตรฐานประจำปี 2567 ในสถานพยาบาลประเภทรับผู้ป่วยไว้ค้างคืน (10 แห่ง) ร้อยละ 85	6,440	*	*	*	*	*	*	*	*	*				
	กิจกรรม 1.3 ส่งเสริม พัฒนา ควบคุม กำกับ ติดตาม เฝ้าระวังและอนุญาตประกอบกิจการสถานประกอบการเพื่อสุขภาพ														
	กิจกรรมที่ 1.3.1 ตรวจประเมินอนุญาตประกอบกิจการการดูแลผู้สูงอายุหรือผู้มีภาวะพึ่งพิง ตามพระราชบัญญัติสถานประกอบการเพื่อสุขภาพ พ.ศ. 2559	13,360	*	*	*	*	*	*	*	*	*	*	*		
	กิจกรรมที่ 1.3.2 ติดตาม เฝ้าระวัง และตรวจประเมินมาตรฐานกิจการการดูแลผู้สูงอายุหรือผู้มีภาวะพึ่งพิง ประจำปี 2567	9,840	*	*	*	*	*	*	*	*					
	กิจกรรมที่ 1.4 ประชุมคณะกรรมการ และคณะทำงานพิจารณาการขอรับใบอนุญาตประกอบกิจการการดูแลผู้สูงอายุ	7,600		*				*			*		*		

ลำดับ	โครงการ/กิจกรรม	งบประมาณ	แผนการดำเนินงาน												หมายเหตุ
			ตุ.ค	พ.ย	ธ.ค	ม.ค	ก.พ	มี.ค	เม.ย	พ.ค	มิ.ย	ก.ค	ส.ค	ก.ย	
	หรือผู้มีภาวะพึ่งพิง ประจำปี 2567 รับรองผลการประเมิน กิจการการดูแลผู้สูงอายุหรือผู้มีภาวะพึ่งพิง (ไตรมาสละ 1 ครั้ง)														
	กิจกรรม 2 ตรวจสอบประเมินมาตรฐานการเรียนการสอน สถาบันที่ได้รับรองหลักสูตรจากกรมสนับสนุนบริการสุขภาพ (เป้าหมาย 34 แห่ง)	27,230				*	*	*	*	*	*				
	กิจกรรม 3 อบรมเชิงปฏิบัติการพัฒนาศักยภาพ พนักงาน เจ้าหน้าที่ผู้ตรวจประเมินสถานประกอบการเพื่อสุขภาพตาม พระราชบัญญัติสถานประกอบการเพื่อสุขภาพ พ.ศ. 2559		*												
	กิจกรรมที่ 4 พัฒนาระบบบริการสุขภาพ เพื่อรองรับการ แข่งขันอุตสาหกรรมทางการแพทย์ และการท่องเที่ยวเชิง สุขภาพ														
	กิจกรรมที่ 4.1 อบรมเชิงปฏิบัติการพัฒนา ยกระดับ มาตรฐาน สถานประกอบการด้านการท่องเที่ยวเชิงสุขภาพ เข้าสู่มาตรฐานสากล (รองรับ Quick win)	38,300		*											
	กิจกรรมที่ 4.2 เตรียมความพร้อมรับการตรวจประเมิน สถานประกอบการเพื่อสุขภาพเข้าสู่มาตรฐานสากล ร่วมกับ สำนักงานสาธารณสุขจังหวัดในพื้นที่ (ผ่านระบบ Online)	-		*											
	กิจกรรมที่ 4.3 ลงพื้นที่ ส่งเสริม พัฒนา ยกระดับสถาน	20,740			*										

ลำดับ	โครงการ/กิจกรรม	งบประมาณ	แผนการดำเนินงาน												หมายเหตุ
			ตุ.ค	พ.ย	ธ.ค	ม.ค	ก.พ	มี.ค	เม.ย	พ.ค	มิ.ย	ก.ค	ส.ค	ก.ย	
	ประกอบการเพื่อสุขภาพ ให้มีคุณภาพเข้าสู่มาตรฐานสากล														
	กิจกรรมที่ 4.4 ลงพื้นที่ตรวจประเมินมาตรฐานสถานประกอบการเพื่อสุขภาพ ให้มีคุณภาพเข้าสู่มาตรฐานสากล (Nuad Thai Premium และ Thai World Class Spa)	55,500			*								*		
	กิจกรรมที่ 4.5 ประชุมรับรองผลการประเมินมาตรฐานสถานประกอบการเพื่อสุขภาพที่ได้รับรางวัลมาตรฐานสากล (รอบ Quick Win /รอบปลายปี)	1,900			*									*	
	กิจกรรม 5 พัฒนาเส้นทางท่องเที่ยวเชิงสุขภาพ														
	กิจกรรม 5.1 ประชุมจัดทำเส้นทางท่องเที่ยวเชิงสุขภาพในเขตสุขภาพที่ 12														
	กิจกรรม 5.2 ประชุมเชิงปฏิบัติการบูรณาการจัดทำเส้นทางท่องเที่ยวเชิงสุขภาพเครือข่าย ในเขตสุขภาพที่ 12														
	กิจกรรมที่ 6 การขับเคลื่อนการให้บริการผ่านระบบการให้บริการภาครัฐแบบเบ็ดเสร็จทางอิเล็กทรอนิกส์ (Biz Portal)														
	กิจกรรม 6.1 ประชุมจัดทำแผนการดำเนินงานร่วมกันของศูนย์สนับสนุนบริการสุขภาพ และสำนักงานสาธารณสุขจังหวัด	ไม่มีงบประมาณ			*	*									
	กิจกรรม 6.2 ประชุมชี้แจงการขับเคลื่อนการให้บริการยื่นขอ	950								*	*				

ลำดับ	โครงการ/กิจกรรม	งบประมาณ	แผนการดำเนินงาน												หมายเหตุ	
			ตุ.ค	พ.ย	ธ.ค	ม.ค	ก.พ	มี.ค	เม.ย	พ.ค	มิ.ย	ก.ค	ส.ค	ก.ย		
	อนุญาตงานบริการสถานพยาบาลในพื้นที่เขตสุขภาพ ผ่านระบบ Biz Portal															
	กิจกรรม 6.3 ประชุมชี้แจงการขยายผล และอบรมพัฒนาศักยภาพการให้บริการยื่นขออนุญาตงานบริการสถานพยาบาลในพื้นที่เขตสุขภาพ ผ่านระบบ Biz Portal	950									*	*				
	กิจกรรม 6.4 ลงพื้นที่ ติดตาม การดำเนินงานการให้บริการผ่านระบบการให้บริการภาครัฐแบบเบ็ดเสร็จทางอิเล็กทรอนิกส์ (Biz Portal) ในจังหวัดน่าน	2,920									*	*	*			
	กิจกรรมที่ 7 การขับเคลื่อนการดำเนินงานตามภารกิจคุ้มครองผู้บริโภคด้านระบบบริการสุขภาพ เขตสุขภาพที่ 12															
	กิจกรรม 7.1 ประชุมชี้แจงแนวทางการดำเนินงานคุ้มครองผู้บริโภคด้านระบบบริการสุขภาพร่วมกับสำนักงานสาธารณสุขจังหวัด และหน่วยงานที่เกี่ยวข้อง	950		*	*											
	กิจกรรม 7.2 นิเทศ ติดตาม และเยี่ยมเสริมพลัง ให้คำปรึกษาเครือข่ายการดำเนินงานคุ้มครองผู้บริโภคด้านระบบบริการสุขภาพ หรือการดำเนินงานกิจกรรมอื่นๆภายใต้กฎหมายที่กรมสนับสนุนบริการสุขภาพกำกับ เช่น การจัดการข้อร้องเรียน การ	21,220											*	*	*	

ลำดับ	โครงการ/กิจกรรม	งบประมาณ	แผนการดำเนินงาน												หมายเหตุ
			ต.ค	พ.ย	ธ.ค	ม.ค	ก.พ	มี.ค	เม.ย	พ.ค	มิ.ย	ก.ค	ส.ค	ก.ย	
	ติดตามเผ่าระวัง กรณีกระทำผิด และอื่น ๆ														
	รวมงบประมาณทั้งโครงการ	327,598													
5	โครงการพัฒนาสุศาลาพระราชทานโรงเรียนตำรวจตระเวนชายแดนตามพระราชดำริ สมเด็จพระกนิษฐาธิราชเจ้า กรมสมเด็จพระเทพรัตนราชสุดาฯ สยามบรมราชกุมารี														
	กิจกรรมที่ 1 ประชุมชี้แจงแนวทางการดำเนินงาน ส่งเสริมพัฒนา เพื่อยกระดับคุณภาพให้บริการในสุศาลาพระราชทานโรงเรียนตำรวจตระเวนชายแดน	46,200				*					*				
	กิจกรรมที่ 2 การลงพื้นที่ประชุมติดตามเยี่ยมสำรวจการพัฒนาศุศาลา ชุมชนสุภาพดี	8,800										*			
	รวมงบประมาณทั้งโครงการ	55,000													
	รวมงบประมาณที่ได้รับจัดสรรทั้งสิ้น	3,485,118													





กรมสนับสนุนบริการสุขภาพ
DEPARTMENT OF HEALTH SERVICE SUPPORT

ศูนย์สนับสนุนบริการสุขภาพที่ 12

