

แผนปฏิบัติการและโครงการ ประจำปีงบประมาณ ๒๕๖๔



พันธกิจของกรมสนับสนุนบริการสุขภาพ



1. สำนักสถานพยาบาลและการประกอบโรคศิลปะ
2. กองสถานประกอบการเพื่อสุขภาพ
3. กองกฎหมาย

1. กองสนับสนุนสุขภาพภาคประชาชน
2. กองสุขภาพศึกษา



1. กองวิศวกรรมทางการแพทย์
2. กองแบบแผน
3. กองสุขภาพศึกษา

ผลลัพธ์

1. ประชาชนมีความรู้ด้านสุขภาพจัดการสุขภาพตนเองที่ถูกต้องได้
2. ประชาชนได้รับบริการจากสถานบริการสุขภาพ สถานประกอบการเพื่อสุขภาพที่มีมาตรฐาน ปลอดภัย

ยุทธศาสตร์

กรมสนับสนุนบริการสุขภาพ พ.ศ. 2562-2566



วิสัยทัศน์

เป็นองค์กรหลักในการบริหารจัดการระบบบริการสุขภาพและระบบสุขภาพภาคประชาชน ให้มีคุณภาพเพื่อการคุ้มครองผู้บริโภคและการพึ่งตนเองด้านสุขภาพที่ยั่งยืนแบบมีส่วนร่วม



เป้าประสงค์

1. ประชาชนได้รับบริการสุขภาพที่มีมาตรฐาน คุณภาพ ปลอดภัย และสมประโยชน์
2. ประชาชนทุกคนสามารถดูแลสุขภาพตนเองได้และชุมชนจัดการสุขภาพ เพื่อการพึ่งตนเองด้านสุขภาพได้อย่างยั่งยืน
3. ประเทศไทยเป็นศูนย์กลางอุตสาหกรรมการแพทย์ในระดับนานาชาติ

ยุทธศาสตร์ที่ 1

พัฒนาและยกระดับมาตรฐานสถานพยาบาลภาครัฐ เอกชน และสถานประกอบการเพื่อสุขภาพสู่มาตรฐานสากลและพัฒนาอุตสาหกรรมทางการแพทย์ครบวงจร

ยุทธศาสตร์ที่ 2

พัฒนาและยกระดับการจัดการสุขภาพภาคประชาชนโดยการมีส่วนร่วมของประชาชนและเครือข่าย



ยุทธศาสตร์ที่ 3

พัฒนาองค์กรให้เป็นองค์กรสมรรถนะสูงตามหลักธรรมาภิบาล



ตัวชี้วัดผลการดำเนินงาน ที่เกี่ยวข้อง



กรอบการประเมินผลการปฏิบัติราชการตามคำรับรองการปฏิบัติราชการ ศูนย์สนับสนุนบริการสุขภาพที่ ๑-๑๒

กรอบการประเมินผลการปฏิบัติราชการตามคำรับรองการปฏิบัติราชการ

ศูนย์สนับสนุนบริการสุขภาพที่ ๑ - ๑๒

กรมสนับสนุนบริการสุขภาพ ประจำปีงบประมาณ พ.ศ.๒๕๖๔

องค์ประกอบ การประเมิน	ตัวชี้วัด	น้ำหนัก (%)	หน่วยงาน เจ้าภาพหลัก
การประเมินประสิทธิผลการดำเนินงาน (Performance Base) (ไม่น้อยกว่า ๓-๕ ตัวชี้วัด)		(๖๐)	
	๑. ตัวชี้วัดภารกิจหลักของกรมฯ และหน่วยงาน		
	๑.๑ ร้อยละเฉลี่ยถ่วงน้ำหนักในการดำเนินงานตัวชี้วัดกรมที่อยู่ในความรับผิดชอบของหน่วยงาน (KPI ปรับปรุงประสิทธิภาพ/ PA / นโยบายสำคัญเร่งด่วน / งานตามเอกสารงบประมาณรายจ่าย/ ภารกิจที่ได้รับมอบหมายพิเศษ)		
	๑.๑.๑ ร้อยละของสถานพยาบาลภาครัฐ มีมาตรฐานตามเกณฑ์มาตรฐานระบบบริการสุขภาพ (ร้อยละ ๘๐)	๑๐	วศ./บ./ส./กทส./สพรศ.
	๑.๑.๒ ร้อยละของผู้ป่วยกลุ่มเป้าหมายได้รับการดูแลจาก อสม. หมอประจำบ้านมีคุณภาพชีวิตที่ดี (ร้อยละ ๗๐)	๑๕	สช.
	๑.๑.๓ ร้อยละครอบครัวเป้าหมายมีศักยภาพในการจัดการสุขภาพตนเองได้ตามเกณฑ์ที่กำหนด (ร้อยละ ๗๐)	๑๐	
	๑.๑.๔ ร้อยละของประชาชนวัยทำงานมีศักยภาพในการจัดการสุขภาพตนเองได้ตามเกณฑ์ (ร้อยละ ๖๐)	๑๕	ส.
	๑.๒ ร้อยละเฉลี่ยถ่วงน้ำหนักในการบรรลุเป้าหมายตามภารกิจหลักของหน่วยงาน		
๑.๒.๑ จำนวนประชาชนกลุ่มเป้าหมายได้รับการพัฒนาศักยภาพให้เป็นอาสาสมัครประจำครอบครัว (๕๐๐,๐๐๐ คน)	๑๐	สช.	
การประเมินศักยภาพในการดำเนินงาน (Potential Base)		(๔๐)	
	๒. ร้อยละความสำเร็จของการเพิ่มประสิทธิภาพการปฏิบัติงานโดยใช้ Application	๑๐	กทส.
	๓. ระดับความสำเร็จของนวัตกรรมที่หน่วยงานสร้างใหม่และนำไปใช้ประโยชน์	๑๕	กพร.
	๔. ร้อยละความสำเร็จของการจัดวางระบบการควบคุมภายในตามหลักเกณฑ์กระทรวงการคลัง	๑๕	ตสน.
รวมน้ำหนัก		๑๐๐	

อนุมัติ



(นายอาคม ประดิษฐสุวรรณ)

รองอธิบดีกรมสนับสนุนบริการสุขภาพ

ปฏิบัติราชการแทนอธิบดีกรมสนับสนุนบริการสุขภาพ

องค์ประกอบการประเมิน : การประเมินประสิทธิผลการดำเนินงาน (Performance Base)

ตัวชี้วัดที่ ๑ ตัวชี้วัดภารกิจหลักของกรมฯ และหน่วยงาน (ไม่น้อยกว่า ๓-๕ ตัวชี้วัด)

น้ำหนัก : ร้อยละ ๖๐

ประกอบด้วย ๒ ตัวชี้วัดย่อย ดังนี้

ตัวชี้วัดที่ ๑.๑ ร้อยละเฉลี่ยถ่วงน้ำหนักในการดำเนินงานตัวชี้วัดกรมที่อยู่ในความรับผิดชอบของหน่วยงาน (KPI ปรับปรุงประสิทธิภาพ/ PA / นโยบายสำคัญเร่งด่วน / งานตามเอกสารงบประมาณ กระจาย/ ภารกิจที่ได้รับมอบหมายพิเศษ) (หากหน่วยงานไม่มีตัวชี้วัดนี้ให้เสนอตัวชี้วัดที่ ๑.๒)

คำอธิบาย หน่วยงานที่จะถูกวัดตามตัวชี้วัดที่ ๑.๑ คือหน่วยงานที่ได้รับมอบหมายให้รับผิดชอบตัวชี้วัด ดังนี้

๑) มาตรการปรับปรุงประสิทธิภาพในการปฏิบัติราชการกรมสนับสนุนบริการสุขภาพ (ม.๔๔)

(เป็นตัวชี้วัดคาร์บอนระหว่างสำนักงาน ก.พ.ร.กับกรมสนับสนุนบริการสุขภาพ)

ลำดับ	ตัวชี้วัด	เป้าหมาย			เหตุผล
		ขั้นต้น (๕๐คะแนน)	ขั้นมาตรฐาน (๗๕คะแนน)	ขั้นสูง (๑๐๐คะแนน)	
๑	ร้อยละของผู้ป่วยกลุ่มเป้าหมาย ได้รับการดูแล จาก อสม.หมอบประจำบ้าน มีคุณภาพชีวิตที่ดี	๖๐	๗๐	๑๐๐	
๒	ร้อยละของสถานพยาบาลกลุ่มเสี่ยง ได้รับการเฝ้าระวังตามที่กฎหมายกำหนด (สพรศ.)	๖๕	๗๕	๑๐๐	
๓	ร้อยละของสถานประกอบการเพื่อสุขภาพ ได้รับการเฝ้าระวังตามที่กฎหมายกำหนด (กสพส.)	๖๐	๗๐	๑๐๐	
๔	ร้อยละของสถานพยาบาลภาครัฐมี มาตรฐาน ตามเกณฑ์มาตรฐานระบบบริการ สุขภาพ (วศ./บ./ส./กทส./สพรศ.)	๖๐	๗๐	๘๐	
๕	ร้อยละของประชาชนวัยทำงานมีศักยภาพใน การจัดการสุขภาพตนเอง (ส.)	๔๐	๕๐	๖๐	

(ร่าง) ตัวชี้วัดตามมาตรการปรับปรุงประสิทธิภาพในการปฏิบัติราชการ

๒) คำรับรองการปฏิบัติราชการและการประเมินผลการปฏิบัติราชการของอธิบดีกรมสนับสนุนบริการสุขภาพ (Performance Agreement: PA)

(เป็นตัวชี้วัดคำรับรองระหว่างกระทรวงสาธารณสุขกับกรมสนับสนุนบริการสุขภาพ)

ลำดับ	ชื่อตัวชี้วัด	น้ำหนัก	เป้าหมาย	หน่วยงานเจ้าภาพ
๑	อัตราการเพิ่มขึ้นของจำนวนสถานประกอบการด้านการท่องเที่ยวเชิงสุขภาพที่ได้รับมาตรฐานท่องเที่ยว	๒๐	เพิ่มขึ้น ร้อยละ ๕	กสพส.
๒	ร้อยละสถานที่กักกันตัวตามที่รัฐกำหนด (AHQ/WQ) ได้มาตรฐานตามเกณฑ์การรับชาวต่างชาติเพิ่มขึ้น	๒๐	เพิ่มขึ้น ร้อยละ ๕	กสพ.
๓	ร้อยละของผู้ป่วยกลุ่มเป้าหมายได้รับการดูแลจาก อสม.หมอบริการประจำบ้าน มีคุณภาพชีวิตที่ดี	๒๐	ร้อยละ ๗๐	สช.
๔	ร้อยละของสถานพยาบาลกลุ่มเสี่ยงได้รับการเฝ้าระวังตามที่กฎหมายกำหนด	๒๐	ร้อยละ ๗๕	สพรศ.
๕	ร้อยละของประชาชนวัยทำงานมีศักยภาพในการจัดการสุขภาพตนเอง	๒๐	ร้อยละ ๖๐	ส.
รวม		๑๐๐		

* การดำเนินการตามนโยบายสำคัญ เร่งด่วน หรือภารกิจที่ได้รับมอบหมายพิเศษ

ประเมินจากความสามารถของหน่วยงานในการดำเนินงานสำคัญที่ได้รับมอบหมายจากกรมฯ โดยงานที่ได้รับ มอบหมายนั้น กรมฯ ได้ระบุให้นำมากำหนดเป็นคำรับรองฯ ระดับหน่วยงาน

ตัวชี้วัดที่ ๑.๒ ร้อยละเฉลี่ยถ่วงน้ำหนักในการบรรลุเป้าหมายตามภารกิจหลักของหน่วยงาน

คำอธิบาย * พิจารณาจากความสำเร็จของการดำเนินงานตามภารกิจหลัก และการดำเนินงานตามตัวชี้วัดตามเอกสารงบประมาณรายจ่ายประจำปีงบประมาณ พ.ศ. ๒๕๖๔ ของกรมฯ (ข้อมูลจากกลุ่มแผนงาน) ที่อยู่ใน ความรับผิดชอบของหน่วยงาน

* ตัวชี้วัดตามเอกสารงบประมาณรายจ่ายประจำปีงบประมาณ พ.ศ. ๒๕๖๔ ของกรมฯ มีดังนี้

ลำดับ	ตัวชี้วัดตามคำของบประมาณ	เป้าหมาย	หน่วยงาน เจ้าภาพ (หลัก)
ระดับผลสัมฤทธิ์ (ตัวชี้วัด)			
๑	ร้อยละของประชาชนวัยเด็ก วัยทำงานมีศักยภาพในการจัดการสุขภาพตนเอง	ร้อยละ ๘๐	ส.
๒	ร้อยละของสถานพยาบาลภาครัฐ เอกชน และสถานประกอบการเพื่อสุขภาพ มีมาตรฐาน		
	๒.๑ ร้อยละของสถานพยาบาลภาครัฐ มีมาตรฐานตามเกณฑ์มาตรฐานระบบบริการสุขภาพ	ร้อยละ ๘๐	วศ.
๓	ประชาชนได้รับบริการที่ได้มาตรฐานจากสถานบริการสุขภาพที่มีมาตรฐานตามเกณฑ์ที่กำหนด		
	๓.๑ ประชาชนได้รับบริการที่ได้มาตรฐานจากสถานบริการสุขภาพเอกชนที่มีมาตรฐานตามเกณฑ์ที่กำหนด	ร้อยละ ๗๐	สพรศ.
	๓.๒ ประชาชนได้รับบริการที่ได้มาตรฐานจากสถานบริการสุขภาพภาครัฐที่มีมาตรฐานตามเกณฑ์ที่กำหนด	ร้อยละ ๗๐	วศ.
แผนงานบุคลากร (ตัวชี้วัด)			
๑	ร้อยละของการเบิกจ่ายของรายการค่าใช้จ่ายในการดำเนินการภาครัฐ		
แผนงานพื้นฐาน (ตัวชี้วัด)			
๒	จำนวนระบบการบริหารจัดการองค์กรที่มีประสิทธิภาพ		
	๒.๑ ระดับความสำเร็จของการพัฒนาทรัพยากรบุคคลที่มีประสิทธิภาพ		กบค.
	๒.๒ ระดับความสำเร็จของการพัฒนาระบบบริหารแผนงานและงบประมาณ	๑ ระบบ	IT
	๒.๓ ระดับความสำเร็จของการบริหารจัดการองค์กรที่มีประสิทธิภาพด้านคุณธรรมและความโปร่งใส ในการดำเนินงานของหน่วยงานภาครัฐ	ระดับ ๕	กคจ.
๓	จำนวนฐานข้อมูลที่พัฒนาการเชื่อมโยงข้อมูลกับหน่วยงานภายนอก เพื่อตอบสนองการคุ้มครองผู้บริโภคด้าน ระบบบริการสุขภาพ	๓ ฐานข้อมูล	IT
๔	ร้อยละของสถานพยาบาลภาคเอกชน และสถานประกอบการเพื่อสุขภาพ ผ่านเกณฑ์มาตรฐานตามที่กฎหมายกำหนด		
	๔.๑ ร้อยละของสถานพยาบาลภาคเอกชน ผ่านเกณฑ์มาตรฐานตามที่กฎหมายกำหนด	ร้อยละ ๙๐	สพรศ.
	๔.๒ ร้อยละของสถานประกอบการเพื่อสุขภาพ ผ่านเกณฑ์มาตรฐานตามที่กฎหมายกำหนด	ร้อยละ ๙๐	กสพส.
๕	ร้อยละของชุมชนมีการดำเนินงานพัฒนาความรู้ด้านสุขภาพให้กับประชาชน	ร้อยละ ๖๐	ส.
แผนงานยุทธศาสตร์ (ตัวชี้วัด)			
๖	ร้อยละที่เพิ่มขึ้นของประชาชนในพื้นที่ให้บริการสุขภาพพระราชทานเข้าถึงบริการสุขภาพที่มีคุณภาพ	ร้อยละ ๑๐	ผ.
	ตัวชี้วัดระดับผลผลิต ร้อยละของประชาชนมีศักยภาพในการจัดการสุขภาพตนเองได้ตามเกณฑ์	ร้อยละ ๖๐	ส.
๗	ร้อยละของผู้ป่วยกลุ่มเป้าหมายได้รับการดูแลจาก อสม.หมอบริการบ้าน มีคุณภาพชีวิตที่ดี	ร้อยละ ๗๐	สช.
๘	ร้อยละครอบครัวมีศักยภาพในการจัดการสุขภาพตนเองได้ตามเกณฑ์ที่กำหนด	ร้อยละ ๗๐	สช.
๙	ร้อยละตำบลเป้าหมายผ่านเกณฑ์ ตำบลจัดการคุณภาพชีวิต	ร้อยละ ๗๐	สช.

ลำดับ	ตัวชี้วัดตามคำของบประมาณ	เป้าหมาย	หน่วยงาน เจ้าภาพ (หลัก)
๑๐	ร้อยละของสถานพยาบาลและสถานประกอบการเพื่อสุขภาพ ได้รับการเฝ้าระวังตามที่ กฎหมายกำหนด		
	๑๐.๑ ร้อยละของสถานพยาบาลกลุ่มเสี่ยงได้รับการเฝ้าระวังตามที่กฎหมายกำหนด	ร้อยละ ๗๕	สปรศ.
	๑๐.๒ ร้อยละของสถานประกอบการเพื่อสุขภาพได้รับการเฝ้าระวังตามที่กฎหมายกำหนด	ร้อยละ ๗๐	กสพส.
๑๑	ร้อยละของสถานพยาบาลภาครัฐ เอกชน และสถานประกอบการเพื่อสุขภาพ ได้รับการส่งเสริม ให้มีคุณภาพมาตรฐานระดับสากลเพิ่มขึ้น		
	๑๑.๑ ร้อยละของสถานพยาบาลมีคุณภาพมาตรฐานระดับสากลเพิ่มขึ้น	ร้อยละ ๕	สปรศ.
	๑๑.๒ ร้อยละของสถานประกอบการเพื่อสุขภาพผ่านเกณฑ์มาตรฐานสากลได้รับการส่งเสริม ให้มีคุณภาพระดับสากลเพิ่มขึ้น	ร้อยละ ๕	กสพส.
๑๒	ร้อยละของสถานพยาบาลกลุ่มเป้าหมายได้รับการส่งเสริมพัฒนา และมีศักยภาพในการแข่งขัน ด้านอุตสาหกรรมการแพทย์		สปรศ.
แผนงานบูรณาการ (ตัวชี้วัด)			
๑๓	ร้อยละของผู้ป่วยยาเสพติดได้รับการดูแลติดตามต่อเนื่องโดยการมีส่วนร่วมชุมชน		สช.
๑๔	อัตราการเพิ่มขึ้นของจำนวนสถานประกอบการเพื่อสุขภาพที่ได้มาตรฐานการท่องเที่ยว		
	๑๔.๑ อัตราการเพิ่มขึ้นของจำนวนสถานประกอบการเพื่อสุขภาพที่ได้มาตรฐานการท่องเที่ยว		กสพส.
	๑๔.๒ ระดับความสำเร็จของการส่งเสริมการตลาดและประชาสัมพันธ์บริการทางการแพทย์ และสุขภาพของประเทศไทย		กสพ.
๑๕	จำนวนระบบการดูแลผู้สูงอายุในชุมชนแบบไร้รอยต่อ		สช.
๑๖	ร้อยละของหน่วยงานในสังกัดกรมสนับสนุนบริการสุขภาพ ผ่านเกณฑ์การประเมิน ITA		กคจ

ตารางและสูตรการคำนวณ :

ตัวชี้วัด (๑.๑.๑)	น้ำหนัก (W_i)	เกณฑ์การให้คะแนนเทียบกับระดับ ความสำเร็จตามเป้าหมายของตัวชี้วัด					คะแนนที่ได้ ($SM_{๑.๑.๑}$)	คะแนน ถ่วงน้ำหนัก ($W_i \times SM_i$)
		๑	๒	๓	๔	๕		
KPI _{๑.๑.๑}	$W_{๑.๑.๑}$	๑	๒	๓	๔	๕	$SM_{๑.๑.๑}$	$(W_{๑.๑.๑} \times SM_{๑.๑.๑})$
KPI _{๑.๑.๒}	$W_{๑.๑.๒}$	๑	๒	๓	๔	๕	$SM_{๑.๑.๒}$	$(W_{๑.๑.๒} \times SM_{๑.๑.๒})$
.	.	๑	๒	๓	๔	๕	.	.
.	.	๑	๒	๓	๔	๕	.	.
KPI _{๑.๑.๑}	$W_{๑.๑.๑}$	๑	๒	๓	๔	๕	$SM_{๑.๑.๑}$	$(W_{๑.๑.๑} \times SM_{๑.๑.๑})$
	$W_{๑.๑.๑-๑.๑.๑}$							$(W_{๑.๑.๑-๑.๑.๑} \times SM_{๑.๑.๑-๑.๑.๑})$

ผลรวมคะแนนเฉลี่ยถ่วงน้ำหนัก เท่ากับ

$$\frac{(W_{๑.๑.๑-๑.๑.๑} \times SM_{๑.๑.๑-๑.๑.๑})}{W_{๑.๑.๑-๑.๑.๑}}$$

หรือ

$$\frac{(W_{๑.๑.๑} \times SM_{๑.๑.๑}) + (W_{๑.๑.๒} \times SM_{๑.๑.๒}) + \dots + (W_{๑.๑.๑} \times SM_{๑.๑.๑})}{W_{๑.๑.๑} + W_{๑.๑.๒} + \dots + W_{๑.๑.๑}}$$

โดยที่ :

W	หมายถึง	น้ำหนักความสำคัญที่ให้กับตัวชี้วัดแต่ละตัว และผลรวมของน้ำหนักของ ทุกตัวชี้วัดเท่ากับ ๑
SM	หมายถึง	คะแนนที่ได้จากการเทียบกับระดับความสำเร็จตามเป้าหมายของตัวชี้วัด
๑.๑.๑-๑.๑.๑.๑	หมายถึง	ลำดับที่ของตัวชี้วัดที่กำหนดขึ้น

เกณฑ์การให้คะแนน :

ช่วงปรับเกณฑ์การให้คะแนน + / -๑ ต่อ ๑

ระดับคะแนน	เกณฑ์การให้คะแนน
๑	$\frac{(W_{๑.๑.๑-๑.๑.๑.๑.i} \times SM_{๑.๑.๑-๑.๑.๑.๑.i})}{W_{๑.๑.๑-๑.๑.๑.๑.i}}$
๒	
๓	
๔	
๕	

หน่วยงานเจ้าภาพ : กลุ่มแผนงาน

โทรศัพท์ ๐ ๒๑๙๓ ๗๐๐๐ ต่อ ๑๘๘๑๕

: กลุ่มพัฒนาระบบบริหาร (ตัวชี้วัดที่ไม่อยู่ในเอกสารงบประมาณรายจ่าย)

โทรศัพท์ ๐ ๒๑๙๓ ๗๐๐๐ ต่อ ๑๘๓๓๒

แนวทางการประเมินผล
<p>๑. ประเมินผลจากข้อมูล เอกสาร หลัฐานต่างๆ</p> <p>เอกสาร หลัฐานที่แสดงให้เห็นว่าการดำเนินการของตัวชี้วัดดังกล่าวได้บรรลุผลตามข้อมูลที่แจ้งมาจริง เช่น</p> <ul style="list-style-type: none"> ● ภาพถ่าย (ภาพนิ่งหรือภาพเคลื่อนไหว) ● รายงานการประชุม ● แผนการดำเนินงานที่ได้รับความเห็นชอบจากผู้มีอำนาจ ● คำสั่งแต่งตั้งคณะทำงาน ● บันทึกผลการดำเนินงานที่เกี่ยวข้องกับตัวชี้วัด ● เอกสารอื่นๆ ที่เกี่ยวข้องกับการดำเนินงานของตัวชี้วัด <p>**** ทั้งนี้ เอกสารที่แสดงต้องสอดคล้องกับรายละเอียดตัวชี้วัด และเกณฑ์การให้คะแนนที่กำหนด ****</p>
<p>๒. ประเมินผลจากข้อมูลที่ได้จากการสัมภาษณ์บุคคลที่เกี่ยวข้องต่างๆ</p> <ul style="list-style-type: none"> ● ผู้กำกับดูแลตัวชี้วัด ● ผู้จัดเก็บข้อมูล ● ผู้มีส่วนได้ส่วนเสียกับการดำเนินงานของหน่วยงาน

แนวทางการประเมินผล

๓. การสังเกตการณ์

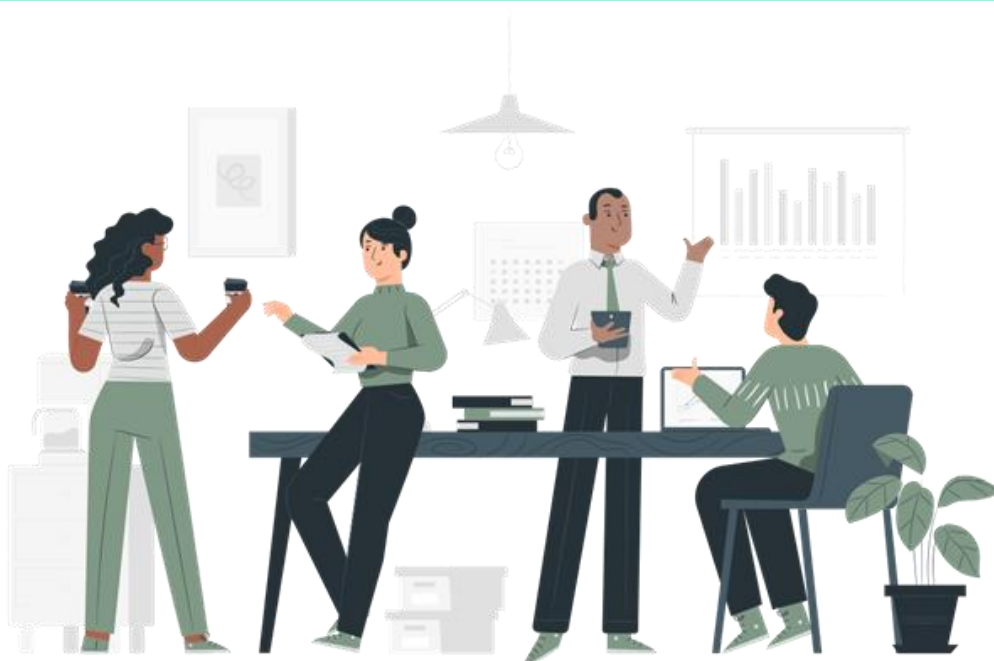
การจัดเก็บข้อมูลผลการดำเนินงานตามตัวชี้วัด

- ความถูกต้อง เช่น มีการจัดเก็บข้อมูลอย่างเป็นระบบโดยมีเจ้าหน้าที่รับผิดชอบ และระบุแหล่งที่มาได้ชัดเจน สามารถสอบย้อนความถูกต้องกับหน่วยงานเจ้าของข้อมูลได้
- ความน่าเชื่อถือ เช่น วิธีการลงบันทึกข้อมูลในแบบฟอร์มและวิธีการที่เจ้าหน้าที่รับผิดชอบตรวจสอบข้อมูลก่อน และหลังการจัดเก็บ รวมทั้งวิธีการในการเก็บข้อมูลต่างๆ จากเจ้าของข้อมูล
- ความทันสมัย เช่น ข้อมูลได้รับการปรับปรุงให้เป็นปัจจุบัน หรือทุกครั้งที่มีการเปลี่ยนแปลง
- ความสามารถในการตรวจสอบได้ เช่น หน่วยงานมีความพร้อมให้คณะกรรมการฯ ตรวจสอบข้อมูลได้

องค์ประกอบการประเมิน : การประเมินศักยภาพในการดำเนินงาน (Potential Base) (๓ ตัวชี้วัด)

ลำดับ	ตัวชี้วัด	น้ำหนัก	หน่วยงาน เจ้าภาพหลัก
๑	ตัวชี้วัดที่ ๒ ระดับความสำเร็จของการเพิ่มประสิทธิภาพการปฏิบัติงานโดยใช้ Application	๑๐	กทส.
๒	ตัวชี้วัดที่ ๓ ระดับความสำเร็จของนวัตกรรมที่หน่วยงานสร้างใหม่และนำไปใช้ประโยชน์	๑๕	กพร.
๓	ตัวชี้วัดที่ ๔ ร้อยละความสำเร็จสำเร็จของการจัดวางระบบการควบคุม ภายในตามหลักเกณฑ์กระทรวงการคลัง	๑๕	ตสน.

แผนปฏิบัติการ



แผนปฏิบัติการกรมสนับสนุนบริการสุขภาพประจำปีงบประมาณ พ.ศ. ๒๕๖๔

หน่วยงาน : ศูนย์สนับสนุนบริการสุขภาพที่ ๓ จังหวัดนครสวรรค์

โครงการ : โครงการขับเคลื่อนพัฒนาการดำเนินงานคุ้มครองผู้บริโภคด้านบริการสุขภาพสู่คุณภาพตามที่กฎหมายกำหนด ศูนย์สนับสนุนบริการสุขภาพที่ ๓ ประจำปีงบประมาณ ๒๕๖๔

ยุทธศาสตร์ : ยุทธศาสตร์ที่ ๑ พัฒนาและยกระดับมาตรฐานสถานพยาบาลภาครัฐ เอกชน และสถานประกอบการเพื่อสุขภาพสู่มาตรฐานสากลและพัฒนาอุตสาหกรรม การแพทย์ครบวงจร

- ตัวชี้วัดที่เกี่ยวข้อง :
๑. ร้อยละของสถานพยาบาลกลุ่มเสี่ยง ได้รับการเฝ้าระวังตามที่กฎหมายกำหนด (ร้อยละ ๗๕)
 ๒. ร้อยละของสถานประกอบการเพื่อสุขภาพ ได้รับการเฝ้าระวังตามที่กฎหมายกำหนด (ร้อยละ ๗๐)
 ๓. ประชาชนได้รับบริการที่ได้มาตรฐานจากสถานบริการสุขภาพเอกชนที่มีมาตรฐานตามเกณฑ์ที่กำหนด
 ๔. ร้อยละของสถานพยาบาลภาคเอกชน ผ่านเกณฑ์มาตรฐานตามที่กฎหมายกำหนด (ร้อยละ ๙๐)
 ๕. ร้อยละของสถานประกอบการเพื่อสุขภาพ ผ่านเกณฑ์มาตรฐานตามที่กฎหมายกำหนด (ร้อยละ ๙๐)

ลำดับ	โครงการ/กิจกรรม	เป้า หมาย	หน่วย นับ	งบประมาณ	แผนการใช้จ่ายงบประมาณ											ผู้รับผิดชอบ	
					ตค	พย	ธค	มค	กพ	มีค	เมย	พค	มิย	กค	สค		กย
๑	กิจกรรมที่ ๑ ประชุมเชิงปฏิบัติการเฝ้าระวังการดำเนินงานคุ้มครองผู้บริโภคด้านบริการสุขภาพในพื้นที่เขตสุขภาพที่ ๓	๕	จังหวัด	๑๐,๖๐๐	●	●	●	●	●								กลุ่ม คุ้มครอง ผู้บริโภค ด้าน บริการ สุขภาพ
๒	กิจกรรมที่ ๒ การตรวจติดตามส่งเสริมพัฒนาควบคุมกำกับมาตรฐานสถานพยาบาลและสถานประกอบการเพื่อสุขภาพในพื้นที่เขตสุขภาพที่ ๓			๒๒,๔๐๐													
๒.๑	ตรวจส่งเสริมพัฒนาสถานพยาบาลสถานประกอบการเพื่อสุขภาพในพื้นที่	๕	จังหวัด	๑๙,๔๐๐						●	●	●	●	●	●		
๒.๒	ตรวจเยี่ยมควบคุมกำกับมาตรฐานสถานพยาบาล/สถานประกอบการเพื่อสุขภาพ/สถาบันการศึกษาด้านบริการสุขภาพในพื้นที่	๕	จังหวัด	๓,๐๐๐						●	●	●	●	●			

โครงการประจำปีงบประมาณ ๒๕๖๔

