



กรมสนับสนุนบริการสุขภาพ
Department of Health Service Support



แผนปฏิบัติการ กรมสนับสนุนบริการสุขภาพ ประจำปีงบประมาณ พ.ศ. ๒๕๖๗

คำนำ

แผนปฏิบัติการกรมสนับสนุนบริการสุขภาพ ประจำปีงบประมาณ พ.ศ. ๒๕๖๗ ฉบับนี้ ได้บรรจุกรอบและแนวทางการดำเนินงานที่สำคัญ สนองทิศทางการพัฒนาประเทศตามยุทธศาสตร์ชาติ ยุทธศาสตร์กระทรวงสาธารณสุข ยุทธศาสตร์กรมสนับสนุนบริการสุขภาพ และแผนพัฒนาประเทศด้านต่างๆ ที่เกี่ยวข้องรวมทั้งนโยบายแต่ละระดับที่มีความเชื่อมโยง เพื่อนำมาแปลงสู่การปฏิบัติตามเป้าหมายโครงการสำคัญ ที่มุ่งเป้าในปีงบประมาณ พ.ศ. ๒๕๖๗ ภายใต้ยุทธศาสตร์เป้าประสงค์ แผนงาน โครงการ และตัวชี้วัดของกรมสนับสนุนบริการสุขภาพ ซึ่งได้มีการทบทวนปรับปรุงให้สอดคล้องกับทิศทางการพัฒนาประเทศ การเปลี่ยนแปลงโครงสร้างทางสังคม และเทคโนโลยี ปัญหาระบบบริการสุขภาพ และความต้องการของประชาชนในปัจจุบัน

เพื่อให้การบริหารแผนปฏิบัติการกรมสนับสนุนบริการสุขภาพ ประจำปีงบประมาณ พ.ศ. ๒๕๖๗ เป็นไปด้วยความเรียบร้อย สะดวก และทันสมัย ด้านการใช้ระบบดิจิทัลในการบริหารจัดการ ติดตามการดำเนินงาน ทั้งเป็นโอกาสในการเข้าถึงข้อมูลการดำเนินงานตามแผนปฏิบัติการ

ทั้งนี้ ต้องขอขอบพระคุณ คณะผู้บริหาร ผู้อำนวยการสำนัก/กอง/กลุ่ม/ศูนย์ และบุคลากรผู้เกี่ยวข้องในสังกัดกรมสนับสนุนบริการสุขภาพ ทั้งส่วนกลางและส่วนภูมิภาคที่ร่วมดำเนินการ และช่วยให้การจัดทำแผนปฏิบัติการฯ ฉบับนี้ สำเร็จลุล่วงไปได้ด้วยดี

สารบัญ

เรื่อง	หน้า
คำนำ	ก.
ส่วนที่ ๑ บทนำ	
- บทสรุปผู้บริหาร	๑
ส่วนที่ ๒ ความสอดคล้องกับแผนระดับชาติ และกระทรวง	๓
- ยุทธศาสตร์ชาติ	๓
- แผนแม่บทภายใต้ยุทธศาสตร์ชาติ	๕
- แผนพัฒนาเศรษฐกิจฉบับที่ ๑๓ หมุดหมายการพัฒนา	๑๒
- เป้าหมายการพัฒนาที่ยั่งยืน (SDGs) แห่งสหประชาชาติ	๑๕
ส่วนที่ ๓ นโยบายที่เกี่ยวข้อง	๑๗
- นโยบายรัฐบาล	๑๗
- นโยบายกระทรวงสาธารณสุข	๑๙
- ยุทธศาสตร์ความเป็นเลิศ ๔ ด้าน Excellence	๒๑
- แผนปฏิบัติการราชการกรมสนับสนุนบริการสุขภาพ ระยะ ๕ ปี (๒๕๖๖ – ๒๕๗๐)	๓๔
ส่วนที่ ๔ โครงสร้าง ทิศทาง และยุทธศาสตร์การดำเนินงานขององค์กร	๕๓
- การแบ่งส่วนราชการและอำนาจหน้าที่ตามกฎหมาย	๕๓
- โครงสร้างกรมสนับสนุนบริการสุขภาพ	๕๖
- ผังความเชื่อมโยงยุทธศาสตร์ชาติ แผนแม่บทภายใต้ยุทธศาสตร์ชาติ สู่แผนปฏิบัติการราชการกรมสนับสนุนบริการสุขภาพ	๕๗
ส่วนที่ ๕ สาระสำคัญของแผนปฏิบัติการประจำปีงบประมาณ พ.ศ. ๒๕๖๗	๕๙
- วิสัยทัศน์ เป้าประสงค์ พันธกิจ ผลสัมฤทธิ์	๕๙
- ภารกิจกรมสนับสนุนบริการสุขภาพ ๔ ด้าน	๖๐
- ผังความเชื่อมโยงผลสัมฤทธิ์หน่วยงาน ตัวชี้วัด ประจำปีงบประมาณ พ.ศ. ๒๕๖๗	๖๑
- ผลผลิต/โครงการ ประจำปีงบประมาณ พ.ศ. ๒๕๖๗	๖๔
ส่วนที่ ๖ ภาคผนวก	๗๔

ส่วนที่ ๑

บทนำ

๑. บทสรุปผู้บริหาร

ยุทธศาสตร์ชาติ ๒๐ ปี พ.ศ. ๒๕๖๑ - ๒๕๘๐ เป็นแผนการพัฒนาประเทศ ที่กำหนดกรอบและแนวทางการพัฒนาให้หน่วยงานของรัฐทุกภาคส่วนต้องทำตาม เพื่อให้บรรลุวิสัยทัศน์ประเทศไทยที่ว่า “ประเทศไทยมีความมั่นคง มั่งคั่ง ยั่งยืน เป็นประเทศที่พัฒนาแล้ว ด้วยการพัฒนาตามหลักปรัชญาของเศรษฐกิจพอเพียง” หรือเป็นคติพจน์ประจำชาติว่า “มั่นคง มั่งคั่ง ยั่งยืน” เพื่อสนองต่อต่อผลประโยชน์แห่งชาติ โดยที่รัฐธรรมนูญ แห่งราชอาณาจักรไทย มาตรา ๖๕ กำหนดให้รัฐพึงจัดให้มียุทธศาสตร์ชาติเป็นเป้าหมายการพัฒนาประเทศอย่างยั่งยืนตามหลักธรรมาภิบาลเพื่อใช้เป็นกรอบในการจัดทำแผนต่าง ๆ ให้สอดคล้องและบูรณาการกัน เพื่อให้เกิดพลังผลักดันร่วมกันไปสู่เป้าหมายดังกล่าว ยุทธศาสตร์ชาติ ๒๐ ปี (พ.ศ. ๒๕๖๑-๒๕๘๐) เป็นยุทธศาสตร์ชาติฉบับแรกของประเทศไทยตามรัฐธรรมนูญแห่งราชอาณาจักรไทย ซึ่งจะต้องนำไปสู่การปฏิบัติเพื่อให้ประเทศไทยบรรลุวิสัยทัศน์ “ประเทศไทยมีความมั่นคง มั่งคั่ง ยั่งยืน เป็นประเทศพัฒนาแล้ว ด้วยการพัฒนาตามหลักปรัชญาของเศรษฐกิจ พอเพียง” เพื่อความสุขของคนไทยทุกคน

แผนแม่บทภายใต้ยุทธศาสตร์ชาติฯ เป็นกลไกสำคัญในการถ่ายทอดแนวทางการขับเคลื่อนประเทศในมิติต่าง ๆ ของยุทธศาสตร์ชาติไปสู่การปฏิบัติในแผนระดับที่ ๓ ร่วมกับแผนระดับที่ ๒ อีก ๒ แผน ได้แก่ แผนพัฒนาเศรษฐกิจและสังคมแห่งชาติ และนโยบายและแผนระดับชาติว่าด้วยความมั่นคงแห่งชาติ ที่มีเป้าหมายการพัฒนาสอดคล้องและเป็นไปในทิศทางเดียวกันกับเป้าหมายแผนแม่บทภายใต้ยุทธศาสตร์ชาติ ทั้ง ๑๔๐ เป้าหมาย เพื่อนำไปสู่การกำหนดการปฏิบัติที่มีความชัดเจนในแผนระดับที่ ๓ ประกอบด้วย แผนปฏิบัติราชการ และ/หรือแผนปฏิบัติการของหน่วยงานของรัฐ ที่ต้องมีการระบุการดำเนินงาน/ โครงการที่สามารถนำไปสู่การบรรลุเป้าหมายของยุทธศาสตร์ชาติได้อย่างเป็นรูปธรรม

ทั้งนี้ กรมสนับสนุนบริการสุขภาพ ได้ดำเนินการทบทวนและกำหนดเป้าหมายการให้บริการในระดับผลสัมฤทธิ์ ผลผลิต โครงการ/กิจกรรม และโครงการระดับหน่วยงานที่สอดคล้องกับยุทธศาสตร์ แต่ละระดับ นโยบายการดำเนินงานสำคัญและเร่งด่วนของรัฐบาล และทิศทางการดำเนินงานภายใต้แผนปฏิบัติราชการของกระทรวงสาธารณสุข และเพื่อให้เกิดการขับเคลื่อนอย่างเป็นรูปธรรม จึงได้จัดทำแผนปฏิบัติราชการประจำปีงบประมาณ พ.ศ. ๒๕๖๗ เป็นเครื่องมือในการกำหนดทิศทางและกำกับ ติดตามการดำเนินงานของกรมสนับสนุนบริการสุขภาพ

วัตถุประสงค์ของแผน

- เพื่อใช้เป็นกรอบ แนวทางในการปฏิบัติราชการประจำปีงบประมาณ พ.ศ. ๒๕๖๗
- เพื่อใช้เป็นเครื่องมือในการแปลงและถ่ายทอดยุทธศาสตร์ไปสู่การปฏิบัติจนเกิดการบรรลุ

ผลลัพธ์ตามเป้าหมายที่ต้องการ

- เพื่อใช้ในการจัดทำแผนกำกับ ติดตามประเมินผล การดำเนินงานตามยุทธศาสตร์ แผนงาน โครงการ ตัวชี้วัดและการเบิกจ่ายงบประมาณ ประจำปีงบประมาณ พ.ศ. ๒๕๖๗

ส่วนที่ ๒

ความสอดคล้องกับแผนระดับชาติ และกระทรวง

ความสอดคล้องกับแผน ๓ ระดับ ตามนโยบายของมติคณะรัฐมนตรี เมื่อวันที่ ๔ ธันวาคม ๒๕๖๐

๑. ยุทธศาสตร์ชาติ (แผนระดับที่ ๑)

๑. ยุทธศาสตร์ชาติที่ ๓ ด้านการพัฒนาและเสริมสร้างศักยภาพทรัพยากรมนุษย์ (หลัก)

(๑) เป้าหมาย

- ๑.๑ คนไทยเป็นคนดี คนเก่ง มีคุณภาพ พร้อมสำหรับวิถีชีวิตในศตวรรษที่ ๒๑
- ๑.๒ สังคมไทยมีสภาพแวดล้อมที่เอื้อและสนับสนุนต่อการพัฒนาคนตลอดช่วงชีวิต

(๒) ประเด็นยุทธศาสตร์

๒.๑ การพัฒนาศักยภาพคนตลอดช่วงชีวิต มุ่งเน้นการพัฒนาคนเชิงคุณภาพในทุกช่วงวัย ตั้งแต่ช่วงการตั้งครรภ์ ปฐมวัย วัยเด็ก วัยรุ่น วัยเรียน วัยผู้ใหญ่ วัยแรงงาน และวัยผู้สูงอายุ เพื่อสร้างทรัพยากรมนุษย์ที่มีศักยภาพ มีทักษะความรู้ เป็นคนดี มีวินัย เรียนรู้ได้ด้วยตนเองในทุกช่วงวัย มีความรอบรู้ทางการเงิน มีความสามารถในการวางแผนชีวิตและการวางแผนทางการเงินที่เหมาะสมในแต่ละช่วงวัย และความสามารถในการดำรงชีวิตอย่างมีคุณค่า รวมถึงการพัฒนาและปรับทัศนคติให้คนทุกช่วงวัยที่เคยกระทำผิดได้กลับมาใช้ชีวิตในสังคมได้อย่างสงบสุขและเป็นกำลังสำคัญในการพัฒนาประเทศ

๒.๒ การเสริมสร้างให้คนไทยมีสุขภาวะที่ดี ครอบคลุมทั้งด้าน กาย ใจ สติปัญญา และสังคม มุ่งเน้นการเสริมสร้างการจัดการสุขภาวะในทุกรูปแบบ ที่นำไปสู่การมีศักยภาพในการจัดการสุขภาวะที่ดีได้ด้วยตนเอง พร้อมทั้งสนับสนุนให้ทุกภาคส่วนมีส่วนร่วมในการสร้างเสริมให้คนไทยมีสุขภาวะที่ดี และมีทักษะด้านสุขภาวะที่เหมาะสม

(๓) การบรรลุเป้าหมายตามยุทธศาสตร์ชาติ

กรมสนับสนุนบริการสุขภาพมีเป้าหมายให้ประชาชนได้รับบริการสุขภาพ ที่มีคุณภาพ ส่งเสริมการมีสุขภาวะที่ดีสอดคล้องกับเป้าหมายในแผนแม่บทที่ ๑๓ ประเด็นการเสริมสร้างให้คนไทยมีสุขภาวะที่ดี โดยมีการสนับสนุนการขับเคลื่อนที่มุ่งเน้นการส่งเสริมสุขภาพของประชาชน ทุกกลุ่มวัย การสร้างความรู้รอบรู้ด้านสุขภาพ เพื่อให้ประชาชนสามารถจัดการสุขภาพของตนเอง ได้อย่างเหมาะสม ซึ่งจะช่วยลดการเจ็บป่วยและเสียชีวิตจากโรคที่สามารถป้องกันได้ ตลอดจนการพัฒนา ระบบบริการทางการแพทย์และสาธารณสุข ทุกระดับให้ครอบคลุมด้านการส่งเสริม การป้องกันโรค การรักษา การฟื้นฟูสภาพ รวมทั้ง การจัดการและลดความเสี่ยงจากภัยคุกคามที่ส่งผลกระทบต่อสุขภาพ เพื่อประชาชนสุขภาพดี โดยมีเป้าหมาย ในการลดอัตราการป่วย ลดอัตราตาย ลดความแออัด ลดระยะเวลารอคอย สามารถรองรับความต้องการด้านสุขภาพของประชาชนในแต่ละบริบทได้อย่างมีประสิทธิภาพ อันนำไปสู่ ประชาชนมีสุขภาพดีเพิ่มขึ้น

๒. ยุทธศาสตร์ชาติที่ ๒ ด้านการสร้างความสามารถในการแข่งขัน (รอง)

(๑) เป้าหมาย

ประเทศไทยมีขีดความสามารถในการแข่งขันสูงขึ้น

(๒) ประเด็นยุทธศาสตร์

๒.๑ สร้างความหลากหลายด้านการท่องเที่ยว โดยรักษาการเป็นจุดหมายปลายทางที่สำคัญของการท่องเที่ยวระดับโลกที่ดึงดูดนักท่องเที่ยวทุกระดับและเพิ่มสัดส่วนของนักท่องเที่ยวที่มีคุณภาพสูง มุ่งพัฒนารัฐกิจด้านการท่องเที่ยวให้มีมูลค่าสูงเพิ่มมากยิ่งขึ้น ด้วยอัตลักษณ์และวัฒนธรรมไทย และใช้ประโยชน์จากข้อมูลและภูมิปัญญาท้องถิ่นเพื่อสร้างสรรค์คุณค่าทางเศรษฐกิจและความหลากหลายของการท่องเที่ยวให้สอดคล้องกับทิศทางและแนวโน้มของตลาดยุคใหม่ โดยการสร้างและใช้ประโยชน์จากข้อมูลขนาดใหญ่ รวมทั้งเทคโนโลยี และนวัตกรรมในการส่งเสริมการตลาด การดูแลความปลอดภัยและอำนวยความสะดวกแก่นักท่องเที่ยวทุกกลุ่ม รวมถึงคนพิการและผู้สูงอายุ การใช้ประโยชน์จากการท่องเที่ยวให้เอื้อต่อผลิตภัณฑ์ชุมชนและเศรษฐกิจต่อเนื่อง พัฒนาแหล่งท่องเที่ยวเดิมและสร้างแหล่งท่องเที่ยวใหม่ที่มีเอกลักษณ์เฉพาะโดยคำนึงถึงศักยภาพของแต่ละพื้นที่ การส่งเสริมการท่องเที่ยวพำนักระยะยาว ตลอดจนส่งเสริมการพัฒนาโครงสร้างพื้นฐาน ระบบนิเวศ และทรัพยากรที่เอื้อต่อการเติบโตของการท่องเที่ยวที่มีคุณภาพ เพื่อกระจายโอกาสในการสร้างรายได้ไปสู่ชุมชนและเมืองอย่างทั่วถึงและยั่งยืน และพัฒนาการเชื่อมโยงการท่องเที่ยวไทยกับประเทศอื่น ๆ ในภูมิภาค เพื่อการเป็นแม่เหล็กดึงดูดนักท่องเที่ยวอย่างประทับใจตลอดการท่องเที่ยวจนเกิดการท่องเที่ยวซ้ำและแนะนำต่อ

๒.๒ โครงสร้างพื้นฐาน เชื่อมไทย เชื่อมโลก โครงสร้างพื้นฐานเป็นสิ่งจำเป็นสำหรับประเทศไทยในการก้าวสู่การเป็นศูนย์กลางเศรษฐกิจอาเซียน และเป็นจุดเชื่อมต่อที่สำคัญของภูมิภาคเอเชียในยุคของการเปลี่ยนแปลงทางด้านเทคโนโลยีอย่างรวดเร็วและรุนแรง โครงสร้างพื้นฐานจะครอบคลุมถึงโครงสร้างพื้นฐานทางกายภาพในด้านโครงข่ายคมนาคม พื้นที่และเมือง รวมถึงเทคโนโลยี ตลอดจนโครงสร้างพื้นฐานทางเศรษฐกิจ เพื่ออำนวยความสะดวกและลดต้นทุนในการเคลื่อนย้ายสินค้า บริการ เงินทุน บุคลากร และเชื่อมโยงประเทศไทยกับประชาคมโลก

(๓) การบรรลุเป้าหมายตามยุทธศาสตร์ชาติ

กรมสนับสนุนบริการสุขภาพมีส่วนสำคัญในการสนับสนุนการพัฒนาระบบบริการสาธารณสุขเพื่อยกระดับ การท่องเที่ยวโดยส่งเสริมพัฒนาศักยภาพบุคคล ยกระดับมาตรฐานผู้ประกอบการด้านการท่องเที่ยวเชิงสุขภาพ รวมทั้งสนับสนุน การเข้าสู่ธุรกิจของผู้ประกอบการหน้าใหม่ที่เกี่ยวข้องกับผลิตภัณฑ์สมุนไพรแบบครบวงจร เพื่อสร้างมูลค่าให้กับสินค้าและบริการ สร้างความสามารถในการแข่งขัน ความมั่นคง และยั่งยืนของประเทศ รองรับ การเป็นแหล่งท่องเที่ยวเชิงสุขภาพชั้นนำของโลก

แผนระดับที่ ๒ (เฉพาะที่เกี่ยวข้อง)

๒. แผนแม่บทภายใต้ยุทธศาสตร์ชาติ

แผนปฏิบัติราชการกรมสนับสนุนบริการสุขภาพมีแนวทางการดำเนินงานที่สอดคล้องกับแผนแม่บทภายใต้ยุทธศาสตร์ชาติ จำนวน ๖ ประเด็น ดังนี้

(๑) ประเด็น (๑๓) การเสริมสร้างให้คนไทยมีสุขภาพที่ดี (หลัก)

(๑.๑) เป้าหมายระดับประเด็นของแผนแม่บทฯ

เป้าหมายที่ ๑๓๐๐๐๑ คนไทยมีสุขภาพที่ดีขึ้นและมีความเป็นอยู่ดีเพิ่มขึ้น

การบรรลุเป้าหมายตามแผนแม่บทฯ

กรมสนับสนุนบริการสุขภาพเป็นหน่วยงานหลักในการจัดบริการและพัฒนาระบบบริการสุขภาพในด้านส่งเสริมสุขภาพ ป้องกันควบคุมโรค รักษาพยาบาลฟื้นฟูสุขภาพ และคุ้มครองผู้บริโภคที่มีคุณภาพ และประสิทธิภาพ โดยการมีส่วนร่วมของภาคีเครือข่ายและภาคประชาชน ซึ่งมีเป้าหมายให้ประชาชนได้รับบริการสุขภาพที่มีคุณภาพ ส่งเสริมการมีสุขภาพที่ดีสอดคล้องกับเป้าหมาย ในแผนแม่บทที่ ๑๓ ประเด็นการเสริมสร้างให้คนไทยมีสุขภาพที่ดี โดยมีการขับเคลื่อนนโยบายที่มุ่งเน้น การส่งเสริมสุขภาพของประชาชนทุกกลุ่มวัย การสร้างความรอบรู้ด้านสุขภาพ เพื่อให้ประชาชนสามารถจัดการสุขภาพของตนเองได้อย่างเหมาะสม ซึ่งจะช่วยลดการเจ็บป่วยและเสียชีวิตจากโรคที่สามารถป้องกันได้ ตลอดจนการพัฒนาระบบบริการทางการแพทย์และสาธารณสุขทุกระดับให้ครอบคลุมและทั่วถึง มีการดูแลแบบเชื่อมโยงไร้รอยต่อ (Seamless Service Network) การดูแลแบบเบ็ดเสร็จในเขตสุขภาพ (Self – Contain) และระบบส่งต่อภายในเขต (Referral Hospital Cascade) รวมทั้งสนับสนุนการนำนวัตกรรมและเทคโนโลยีด้านการแพทย์มาใช้ในการให้บริการ โดยมีเป้าหมายในการลดอัตราป่วย ลดอัตราตาย ลดความแออัด ลดระยะเวลารอคอยสามารถรองรับ ความต้องการด้านสุขภาพของประชาชนในแต่ละบริบทได้อย่างมีประสิทธิภาพ อันนำไปสู่ประชาชนมีสุขภาพดีเพิ่มขึ้น

แผนย่อยของแผนแม่บทฯ

สอดคล้องกับแผนย่อยของแผนแม่บทประเด็นที่ ๑๓ การเสริมสร้างให้คนไทยมีสุขภาพที่ดี จำนวน ๓ แผนย่อย ดังนี้

(๑.๒) แผนย่อยของแผนแม่บทฯ ๓.๑ แผนย่อย การสร้างความรอบรู้ด้านสุขภาพและการป้องกันและควบคุมปัจจัยเสี่ยงที่คุกคามสุขภาพ

เป้าหมายของแผนย่อย ๑๓๐๑๐๑ ประชาชนมีความรอบรู้ด้านสุขภาพ สามารถดูแลสุขภาพมีพฤติกรรมสุขภาพที่พึงประสงค์ และสามารถป้องกันและลดโรคที่สามารถป้องกันได้ เกิดเป็นสังคมพมเพาะจิตสำนึกการมีสุขภาพดีสูงขึ้น

การบรรลุเป้าหมายตามแผนย่อยของแผนแม่บทฯ

กรมสนับสนุนบริการสุขภาพมีภารกิจหลักในการจัดบริการและพัฒนาระบบบริการสุขภาพในด้านส่งเสริมสุขภาพ ป้องกันควบคุมโรค รักษาพยาบาลฟื้นฟูสุขภาพ และคุ้มครองผู้บริโภค รวมทั้งการพัฒนาการแพทย์แผนปัจจุบัน การแพทย์แผนไทย และการแพทย์ทางเลือกที่มีคุณภาพและประสิทธิภาพ โดยการ

มีส่วนร่วมของภาคีเครือข่ายและภาคประชาชน ซึ่งมีการพัฒนาและยกระดับความรู้ของอาสาสมัครสาธารณสุขประจำหมู่บ้าน (อสม.) ในการดูแลสุขภาพประชาชนในชุมชน พัฒนาและเพิ่มช่องทางการสื่อสารข้อมูลด้านสุขภาพเชิงรุกต่อสถานการณ์ที่สังคมให้ความสนใจหรือในภาวะวิกฤติ โดยบูรณาการการดำเนินงานร่วมกับหน่วยงานที่เกี่ยวข้องในพื้นที่ทั้งภาครัฐและเอกชน เพื่อให้ประชาชนมีความรอบรู้ด้านสุขภาพ มีพฤติกรรมสุขภาพและจัดการ สุขภาพของตนเองได้อย่างเหมาะสม เป็นส่วนสำคัญในการบรรลุเป้าหมายของแผนย่อยฯ

(๑.๓) แผนย่อยของแผนแม่บทฯ ๓.๒ แผนย่อย การใช้ชุมชนเป็นฐานในการสร้างสภาพแวดล้อมที่เอื้อต่อการมีสุขภาวะที่ดี

เป้าหมายของแผนย่อย ๑๓๐๒๐๑ จำนวนชุมชนสุขภาพดีเพิ่มขึ้น

การบรรลุเป้าหมายตามแผนย่อยของแผนแม่บทฯ

กรมสนับสนุนบริการสุขภาพ ให้ความสำคัญในการสนับสนุนการสร้างเสริมสุขภาพ ใฝ่ระวังป้องกัน ควบคุมโรค และภัยสุขภาพ มีการทำงานแบบบูรณาการร่วมกับหน่วยงานที่เกี่ยวข้องผ่านคณะกรรมการพัฒนาคุณภาพชีวิตระดับอำเภอ (พชอ.) เพื่อกำหนดนโยบายและขับเคลื่อนการดำเนินงานในการแก้ไขปัญหาสุขภาพที่สำคัญในพื้นที่ รวมทั้งพัฒนาศักยภาพของ อสม. ซึ่งเป็นกำลังสำคัญในการขับเคลื่อนงานสาธารณสุขระดับชุมชน ส่งเสริมให้ชุมชนเข้มแข็ง สามารถจัดการสุขภาพได้อย่างเหมาะสม ช่วยลดค่าใช้จ่ายการดูแลด้านสุขภาพ อันนำไปสู่การบรรลุเป้าหมายจำนวนชุมชนสุขภาพดีเพิ่มขึ้น

(๑.๔) แผนย่อยของแผนแม่บทฯ ๓.๓ แผนย่อย การพัฒนาระบบบริการสุขภาพที่ทันสมัยสนับสนุนการสร้างสุขภาวะที่ดี

เป้าหมายของแผนย่อย ๑๓๐๓๐๑ มีระบบสาธารณสุขที่ได้มาตรฐานที่ประชากรทุกระดับเข้าถึงได้ดีขึ้น

การบรรลุเป้าหมายตามแผนย่อยของแผนแม่บทฯ

กรมสนับสนุนบริการสุขภาพ มีเป้าหมายให้ประชาชนเข้าถึงบริการทางการแพทย์และสาธารณสุขที่มีคุณภาพอย่างทั่วถึง โดยพัฒนาระบบบริการสาธารณสุขสถานพยาบาลให้มีมาตรฐานตามที่กฎหมายกำหนด

(๒) ประเด็นที่ (๑๑) การพัฒนาศักยภาพคนตลอดช่วงชีวิต (รอง)

(๒.๑) เป้าหมายระดับประเด็นของแผนแม่บทฯ

เป้าหมายที่ ๑๑๐๐๐๑ คนไทยทุกช่วงวัยมีคุณภาพเพิ่มขึ้น ได้รับการพัฒนาอย่างสมดุลทั้งด้านร่างกายสติปัญญาและคุณธรรมจริยธรรมเป็นผู้ที่มีความรู้และทักษะในศตวรรษที่ ๒๑ รักการเรียนรู้อย่างต่อเนื่องตลอดชีวิต

การบรรลุเป้าหมายตามแผนแม่บทฯ

กรมสนับสนุนบริการสุขภาพมีหน้าที่และบทบาทสำคัญในการดูแลสุขภาพของประชาชน โดยการส่งเสริมองค์ความรู้เชิงวิชาการในการพัฒนาปรับเปลี่ยนพฤติกรรมสุขภาพให้เหมาะสมตามกลุ่มวัย เพื่อให้คนไทยทุกช่วงวัยมีสุขภาพที่ดี ซึ่งปัจจัยพื้นฐานสำคัญที่ส่งผลต่อการบรรลุเป้าหมายในแผนแม่บทฯ

แผนย่อยของแผนแม่บทฯ

สอดคล้องกับแผนย่อยของแผนแม่บทประเด็นที่ (๑๑) การพัฒนาศักยภาพคนตลอดช่วงชีวิต จำนวน ๒ แผนย่อย ดังนี้

(๒.๒) แผนย่อยของแผนแม่บทฯ ๓.๓ แผนย่อย การพัฒนาช่วงวัยเรียนและวัยรุ่น

เป้าหมายของแผนย่อย ๑๑๐๓๐๑ วัยเรียน/วัยรุ่น มีความรู้และทักษะในศตวรรษที่ ๒๑ ครบถ้วน รู้จักคิดวิเคราะห์ รักการเรียนรู้ มีสำนึกพลเมือง มีความกล้าหาญทางจริยธรรม มีความสามารถในการแก้ปัญหา ปรับตัวสื่อสาร และทำงานร่วมกับผู้อื่นได้อย่างมีประสิทธิภาพตลอดชีวิตดีขึ้น

การบรรลุเป้าหมายตามแผนย่อยของแผนแม่บทฯ

กรมสนับสนุนบริการสุขภาพ มีการพัฒนาระบบร่วมกับสำนักคณะกรรมการการศึกษาขั้นพื้นฐาน (สพฐ.) ในการให้ความรู้ ความเข้าใจตามแนวทางสุขบัญญัติแห่งชาติ รวมถึงต่อยอดในการดูแลสุขภาพ และสามารถจัดการภาวะสุขภาพของตนเองได้

(๒.๓) แผนย่อยของแผนแม่บทฯ ๓.๕ แผนย่อย การส่งเสริมศักยภาพวัยผู้สูงอายุ

เป้าหมายของแผนย่อย ๑๑๐๕๐๑ ผู้สูงอายุมีคุณภาพชีวิตที่ดีมีความมั่นคงในชีวิตมีทักษะการดำรงชีวิตเรียนรู้พัฒนาตลอดชีวิตมีส่วนร่วมในกิจกรรมสังคมสร้างมูลค่าเพิ่มให้แก่สังคมเพิ่มขึ้น

การบรรลุเป้าหมายตามแผนย่อยของแผนแม่บทฯ

กรมสนับสนุนบริการสุขภาพ มุ่งเน้นให้ผู้สูงอายุมีคุณภาพชีวิตที่ดี มีความมั่นคงในชีวิตมีทักษะการดำรงชีวิต เรียนรู้พัฒนาตลอดชีวิต และได้พัฒนารูปแบบบริการสุขภาพ ทั้งทางกายและใจ สำหรับผู้สูงอายุติดสังคม ติดบ้าน และติดเตียงได้อย่างเหมาะสม โดยเฉพาะอย่างยิ่ง กรมสนับสนุนบริการสุขภาพ ได้พัฒนาระบบการส่งเสริมสุขภาพดูแลผู้สูงอายุระยะยาว (Long Term Care) ในชุมชน โดยให้ชุมชนเข้ามามีส่วนร่วมในการดูแลผู้สูงอายุ เพื่อให้ผู้สูงวัยมีสุขภาพกาย และสุขภาพจิตที่ดี

(๓) ประเด็น (๐๔) อุตสาหกรรมและบริการแห่งอนาคต (รอง)**(๓.๑) เป้าหมายระดับประเด็นของแผนแม่บทฯ**

เป้าหมายที่ ๐๔๐๐๐๑ การขยายตัวของผลิตภัณฑ์มวลรวมในประเทศ
ในภาคอุตสาหกรรม และภาคบริการ

เป้าหมายที่ ๐๔๐๐๐๒ ผลผลิตภาพการผลิตของภาคอุตสาหกรรมและภาค
บริการเพิ่มขึ้น

การบรรลุเป้าหมายตามแผนแม่บทฯ

กรมสนับสนุนบริการสุขภาพได้ส่งเสริมสนับสนุนและพัฒนาสถานพยาบาล สถาน
ประกอบการเพื่อสุขภาพให้มีประสิทธิภาพศักยภาพในการแข่งขัน โดยยกระดับมาตรฐานการให้บริการ สถานที่
ให้ได้มาตรฐานเทียบเท่าระดับสากลและพัฒนาผู้ประกอบการในอุตสาหกรรมให้มีความพร้อมในการดูแล
บำรุงรักษาเครื่องมือทางการแพทย์และสาธารณสุข รวมทั้งส่งเสริมให้มีการนำเทคโนโลยีหรือนวัตกรรมมาใช้ในการ
ให้บริการ

แผนย่อยของแผนแม่บทฯ

สอดคล้องกับแผนย่อยของแผนแม่บทประเด็นที่ (๐๔) อุตสาหกรรมและบริการแห่ง
อนาคต จำนวน ๑ แผนย่อย ดังนี้

**(๓.๒) แผนย่อยของแผนแม่บทฯ ๓.๒ แผนย่อย อุตสาหกรรมและบริการ
การแพทย์ครบวงจร**

เป้าหมายของแผนย่อย ๐๔๐๒๐๑ อุตสาหกรรมและ บริการทาง
การแพทย์ มีการขยายตัวเพิ่มขึ้น

การบรรลุเป้าหมายตามแผนย่อยของแผนแม่บทฯ

กรมสนับสนุนบริการสุขภาพมีนโยบายสำคัญในการยกระดับ ศักยภาพในการให้บริการ
สาธารณสุขของประเทศให้เป็นศูนย์กลางในการให้บริการทางการแพทย์และสุขภาพ ยกย่องสถานบริการ
ให้เป็นศูนย์ความเป็นเลิศทางการแพทย์ โดยการใช้นวัตกรรมและเทคโนโลยีทางการแพทย์ใน ระบบบริการทาง
การแพทย์และสาธารณสุขที่ทันสมัย เช่น การแพทย์ทางไกล การแพทย์แม่นยำ ๓-D printing การผ่าตัด
ผ่านกล้อง เป็นต้น ส่งเสริมการผลิตและพัฒนาบุคลากรทางด้านสุขภาพในทุกกระดับให้มีศักยภาพ
ด้านเทคโนโลยี มีทักษะความชำนาญมีมาตรฐานเป็นที่ยอมรับในระดับสากล รวมทั้งสนับสนุนการนำนวัตกรรม
ของประเทศมาใช้ในระบบบริการทางการแพทย์และสาธารณสุข เพื่อส่งเสริมอุตสาหกรรมทางการแพทย์
ของประเทศ ตลอดจนพัฒนาระบบบริการทางการแพทย์และสาธารณสุขให้รองรับการขยายตัวทางการ
ท่องเที่ยวด้านสุขภาพในอนาคต

(๔) ประเด็น (๐๕) การท่องเที่ยว (รอง)

(๔.๑) เป้าหมายระดับประเด็นของแผนแม่บทฯ

เป้าหมายที่ ๐๕๐๐๐๓ ความสามารถทางการ แข่งขันด้านการท่องเที่ยว
ของประเทศไทยดีขึ้น

การบรรลุเป้าหมายตามแผนแม่บทฯ

กรมสนับสนุนบริการสุขภาพได้พัฒนาหน่วยบริการสาธารณสุข รองรับการท่องเที่ยว
เชิงสุขภาพ ความงาม และแพทย์แผนไทย และการพัฒนาช่องทางการตลาด ผลิตภัณฑ์ สุขภาพ และการ
บริการด้านการแพทย์แผนไทยเป็นที่ยอมรับและได้รับความนิยมจากประชาชนเป็นอย่างมาก กรมสนับสนุน
บริการสุขภาพมีนโยบายสำคัญในการขยายการให้บริการทางการแพทย์แผนไทยให้ทั่วถึง พัฒนาศักยภาพ
บุคลากรทางการแพทย์แผนปัจจุบันและแผนไทยให้มีความชำนาญและมีมาตรฐานในระดับสากล และพัฒนา
กลไกการตรวจสอบสถานประกอบการให้ได้มาตรฐานและความปลอดภัย เพื่อรองรับการท่องเที่ยวเชิง สุขภาพ
และบริการทางการแพทย์ ซึ่งเป็นส่วนหนึ่งที่จะส่งผลให้บรรลุเป้าหมายตามแผนย่อยนี้

แผนย่อยของแผนแม่บทฯ

สอดคล้องกับแผนย่อยของแผนแม่บทประเด็นที่ (๐๕) การท่องเที่ยว จำนวน ๑ แผนย่อย ดังนี้

(๔.๒) แผนย่อยของแผนแม่บทฯ ๓.๓ แผนย่อยการท่องเที่ยวเชิงสุขภาพ

ความงาม และแพทย์แผนไทย

เป้าหมายของแผนย่อย ๐๕๐๓๐๓ สถานประกอบการ ด้านการท่องเที่ยว
เชิงสุขภาพและบริการ ทางกายภาพได้รับ มาตรฐานเพิ่มขึ้น

การบรรลุเป้าหมายตามแผนย่อยของแผนแม่บทฯ

กรมสนับสนุนบริการสุขภาพมีแผนปฏิบัติการระดับคุณภาพการให้บริการ
การท่องเที่ยวเชิงสุขภาพให้ได้มาตรฐานระดับสากล ทั้งคุณภาพของสถานประกอบการด้านการท่องเที่ยว
เชิงสุขภาพให้มีคุณภาพ และพัฒนาผู้ให้บริการมีทักษะและความเชี่ยวชาญพร้อมทั้งสร้างความหลากหลาย
ของกิจกรรมส่งเสริมสุขภาพที่ได้มาตรฐานเป็นที่ยอมรับ ในระดับสากล และเชื่อมโยงกับกิจกรรมการท่องเที่ยว
ต่าง ๆ เช่น การใช้พุร้อน น้ำแร่ สปาโคลน เพื่อส่งเสริม การท่องเที่ยวเชิงสุขภาพ และพัฒนาปัจจัยแวดล้อม
ให้เอื้อต่อการพัฒนาการท่องเที่ยวเชิงสุขภาพของประเทศเพื่อสร้างแรงจูงใจหรือให้สิทธิ ประโยชน์แก่สถาน
ประกอบการเพื่อให้เข้ารับมาตรฐานทางการแพทย์ซึ่งเป็นส่วนหนึ่งที่จะส่งผลให้บรรลุเป้าหมายตามแผนย่อยนี้

(๕) ประเด็น (๒๐) การบริการประชาชนและประสิทธิภาพภาครัฐ (รอง)**(๕.๑) เป้าหมายระดับประเด็นของแผนแม่บทฯ**

เป้าหมายที่ ๒๐๐๐๐๑ บริการของรัฐมี ประสิทธิภาพ และมีคุณภาพเป็นที่ ยอมรับของ ผู้ใช้บริการ

เป้าหมายที่ ๒๐๐๐๐๒ ภาครัฐมีการดำเนินการที่มีประสิทธิภาพด้วยการนำ นวัตกรรม เทคโนโลยีมา ประยุกต์ใช้

การบรรลุเป้าหมายตามแผนแม่บทฯ

กรมสนับสนุนบริการสุขภาพได้เพิ่มประสิทธิภาพการให้บริการแก่ประชาชน โดยการ นำเทคโนโลยีดิจิทัล เช่น การพัฒนาแอปพลิเคชัน และการบริการแบบ One Stop Service มาประยุกต์ใช้ เพื่อช่วยให้ประชาชน ได้รับบริการที่สะดวกและรวดเร็วยิ่งขึ้น สามารถเข้าถึงข้อมูลสุขภาพของตนเองได้ รวมทั้ง มีกระบวนการ ติดตาม ตรวจสอบเพื่อให้ประชาชนมีความพึงพอใจในการมารับบริการเพิ่มขึ้น

แผนย่อยของแผนแม่บทฯ

สอดคล้องกับแผนย่อยของแผนแม่บทประเด็นที่ (๒๐) การบริการประชาชนและ ประสิทธิภาพภาครัฐ จำนวน ๑ แผนย่อย ดังนี้

(๕.๒) แผนย่อยของแผนแม่บทฯ ๓.๔ แผนย่อยการพัฒนาระบบบริหารงาน ภาครัฐ

เป้าหมายของแผนย่อย ๒๐๐๔๐๑ ภาครัฐมีขีด สมรรถนะสูง เทียบเท่า มาตรฐานสากล และมีความ คล่องตัว

การบรรลุเป้าหมายตามแผนย่อยของแผนแม่บทฯ

กรมสนับสนุนบริการสุขภาพให้ความสำคัญกับการพัฒนาสมรรถนะ โดยมุ่งเน้นให้องค์กร มีการนำความรู้ นวัตกรรมเทคโนโลยีมาประยุกต์ใช้ในการพัฒนางานและการให้บริการแก่ประชาชนให้ สอดคล้องเหมาะสมตามสถานการณ์โลกที่มีการเปลี่ยนแปลงอย่างฉับพลัน เพื่อสร้างคุณค่า มีความยืดหยุ่น และความสามารถในการตอบสนองกับสถานการณ์ต่างๆ ได้อย่างทันเวลา ตลอดจนเป็นองค์กรที่มีขีด สมรรถนะสูง และปรับตัวเข้าสู่สภาพความเป็นหน่วยงานสมัยใหม่

(๖) ประเด็น (๒๑) การต่อต้านการทุจริตและประพฤติมิชอบ (รอง)**(๖.๑) เป้าหมายระดับประเด็นของแผนแม่บทฯ**

เป้าหมายที่ ๒๐๐๐๐๑ ประเทศไทยปลอด การทุจริตและ ประพฤติมิชอบ

การบรรลุเป้าหมายตามแผนแม่บทฯ

กรมสนับสนุนบริการสุขภาพ มุ่งเน้นการพัฒนาองค์กรอย่างมีธรรมาภิบาล โปร่งใส และสามารถตรวจสอบได้ เสริมสร้างพฤติกรรมและจริยธรรมของบุคลากรในการต่อต้านการทุจริต โดยกำหนดให้หน่วยงานในสังกัดกรมสนับสนุนบริการสุขภาพต้องผ่านเกณฑ์การประเมิน ITA ทั้งส่วนกลางและส่วนภูมิภาค

แผนย่อยของแผนแม่บทฯ

สอดคล้องกับแผนย่อยของแผนแม่บทประเด็น (๒๑) การต่อต้านการทุจริตและประพฤติมิชอบ จำนวน ๑ แผนย่อย ดังนี้

(๖.๒) แผนย่อยของแผนแม่บทฯ ๓.๑ แผนย่อย การป้องกันการทุจริตและประพฤติมิชอบ

เป้าหมายของแผนย่อย ๒๑๐๑๐๒ คดีทุจริตและประพฤติมิชอบลดลง

การบรรลุเป้าหมายตามแผนย่อยของแผนแม่บทฯ

กรมสนับสนุนบริการสุขภาพ ให้ความสำคัญต่อการพัฒนาความรู้ ให้บุคลากร สาธารณสุขทุกระดับในการป้องกันและปราบปรามการทุจริต เสริมสร้างพฤติกรรม จริยธรรม และการต่อต้านการทุจริต รวมทั้งพัฒนาศักยภาพผู้ตรวจสอบภายใน และผู้รับผิดชอบการควบคุมภายใน ของกรมสนับสนุนบริการสุขภาพ เพื่อให้การดำเนินงานของกรมสนับสนุนบริการสุขภาพมีความโปร่งใสตรวจสอบได้ ลดการทุจริต โดยกำหนดให้หน่วยงานในสังกัดกรมสนับสนุนบริการสุขภาพ มีความโปร่งใสตรวจสอบได้ ลดการทุจริต โดยกำหนดให้หน่วยงานในสังกัดกรมสนับสนุนบริการสุขภาพต้องผ่านการประเมิน ITA

๓. แผนพัฒนาเศรษฐกิจฉบับที่ ๑๓

๑. เป้าหมายการพัฒนาของแผนพัฒนาฯ ฉบับที่ ๑๓

๑.๑ **เป้าหมายหลัก** การปรับโครงสร้างภาคการผลิตและบริการสู่เศรษฐกิจฐานนวัตกรรม มุ่งยกระดับขีดความสามารถในการแข่งขันของภาคการผลิตและบริการสำคัญ ผ่านการผลักดันส่งเสริมการสร้างมูลค่าเพิ่มโดยใช้นวัตกรรม เทคโนโลยี และความคิดสร้างสรรค์ ที่ตอบโจทย์พัฒนาการของสังคมยุคใหม่ และเป็นมิตรต่อสิ่งแวดล้อม พร้อมทั้งให้ความสำคัญกับการเชื่อมโยงเศรษฐกิจท้องถิ่นและผู้ประกอบการรายย่อยกับห่วงโซ่มูลค่าของภาคการผลิตและบริการเป้าหมาย รวมถึงพัฒนาระบบนิเวศที่ส่งเสริมการค้าการลงทุน และนวัตกรรม

มิติภาคการผลิตและบริการเป้าหมาย

หมวดหมู่ที่ ๒ ไทยเป็นจุดหมายของการท่องเที่ยวที่เน้นคุณภาพและความยั่งยืน

ความเชื่อมโยงของหมวดหมู่กับเป้าหมายหลักของแผนพัฒนาฯ ฉบับที่ ๑๓ และยุทธศาสตร์ชาติ

หมวดหมู่ที่ ๒ ไทยเป็นจุดหมายของการท่องเที่ยวที่เน้นคุณภาพและความยั่งยืน เชื่อมโยงกับยุทธศาสตร์ชาติด้านการสร้างขีดความสามารถในการแข่งขัน ที่มุ่งเน้นการสร้างหลากหลายหลายด้านการท่องเที่ยวรักษาการเป็นจุดหมายปลายทางที่สำคัญของการท่องเที่ยวระดับโลกที่ตั้งจุดเน้นนักท่องเที่ยวทุกระดับ และเพิ่มสัดส่วนของนักท่องเที่ยวที่มีคุณภาพสูง อีกทั้งยังเชื่อมโยงกับเป้าหมายหลักของแผนพัฒนาฯ ฉบับที่ ๑๓ ใน ๔ เป้าหมายได้แก่

เป้าหมายที่ ๑) การปรับโครงสร้างภาคการผลิตและบริการสู่เศรษฐกิจฐานนวัตกรรม โดยยกระดับให้ภาคการท่องเที่ยวมีขีดความสามารถในการแข่งขันที่สูงขึ้น และส่งเสริมให้ผู้ประกอบการรายย่อยและชุมชนสามารถเชื่อมโยงกับห่วงโซ่มูลค่าได้

เป้าหมายที่ ๒) การพัฒนาคนสำหรับโลกยุคใหม่

เป้าหมายที่ ๓) การมุ่งสู่สังคมแห่งโอกาสและความเป็นธรรม

เป้าหมายที่ ๔) การเปลี่ยนผ่านการผลิตและบริการไปสู่อุตสาหกรรมที่ยั่งยืนโดยให้ความสำคัญกับการบริหารจัดการทรัพยากรอย่างมีประสิทธิภาพและยั่งยืน

เป้าหมาย ตัวชี้วัด และค่าเป้าหมายของการพัฒนาระดับหมวดหมู่

เป้าหมายที่ ๑ การเปลี่ยนการท่องเที่ยวไทยเป็นการท่องเที่ยวคุณภาพสูงที่เชื่อมโยงกับอุตสาหกรรมและบริการที่มีศักยภาพอื่น

ตัวชี้วัดที่ ๑.๑ นักท่องเที่ยวชาวไทยและชาวต่างชาติมีค่าใช้จ่ายต่อวันเพิ่มขึ้นเฉลี่ยร้อยละ ๑๐ ต่อปี

ตัวชี้วัดที่ ๑.๒ อันดับดัชนีการพัฒนารoad การเดินทางและการท่องเที่ยวดีขึ้น โดยมีอันดับรวมไม่เกินอันดับที่ ๒๕ ด้านความปลอดภัยและการรักษาความปลอดภัยไม่เกินอันดับที่ ๕๐ ด้านความยั่งยืนด้านสิ่งแวดล้อมไม่เกินอันดับที่ ๕๐ ด้านสุขภาพและสุขอนามัยไม่เกินอันดับที่ ๕๐ และด้านทรัพยากรทางวัฒนธรรมและการท่องเที่ยวเชิงธุรกิจ ไม่เกินอันดับที่ ๒๕

ตัวชี้วัดที่ ๑.๓ ระดับความพึงพอใจของนักท่องเที่ยวเพิ่มขึ้น ๐.๐๕ คะแนนต่อปี

ตัวชี้วัดที่ ๑.๔ จำนวนนักท่องเที่ยวกลุ่มเดินทางซ้ำ เพิ่มขึ้นเฉลี่ยร้อยละ ๑๕ ต่อปี

เป้าหมายที่ ๒ การปรับโครงสร้างการท่องเที่ยวให้พึ่งพานักท่องเที่ยวในประเทศและมีการกระจายโอกาสทางเศรษฐกิจมากขึ้น

ตัวชี้วัดที่ ๒.๑ รายได้จากการท่องเที่ยวเมืองรองเฉลี่ยทุกเมืองเพิ่มขึ้นร้อยละ ๑๐ ต่อปี (ค่าเฉลี่ยถ่วงน้ำหนักของเมืองรองทั้งหมด)

ตัวชี้วัดที่ ๒.๒ รายได้จากนักท่องเที่ยวชาวไทย เพิ่มขึ้นร้อยละ ๑๐ ต่อปี

ตัวชี้วัดที่ ๒.๓ มีชุมชนที่เป็นวิสาหกิจเพื่อสังคม เพิ่มขึ้นเฉลี่ยปีละ ๕๐ ชุมชน

เป้าหมายที่ ๓ การท่องเที่ยวไทยต้องมีการบริหารจัดการอย่างยั่งยืนในทุกมิติ

ตัวชี้วัดที่ ๓.๑ ผู้ประกอบการและแหล่งท่องเที่ยวได้รับมาตรฐานการท่องเที่ยวไทย เพิ่มขึ้นร้อยละ ๑๐ ต่อปี

ตัวชี้วัดที่ ๓.๒ ชุมชนท่องเที่ยวได้รับมาตรฐานการท่องเที่ยวโดยชุมชน เพิ่มขึ้นไม่น้อยกว่าปีละ ๕๐ ชุมชน

กลยุทธ์การพัฒนา

กลยุทธ์ที่ ๑ การส่งเสริมการพัฒนากิจกรรม สินค้า และบริการ การท่องเที่ยวมูลค่าเพิ่มสูง

กลยุทธ์ที่ ๒ การส่งเสริมการพัฒนาและยกระดับการท่องเที่ยวที่มีศักยภาพรองรับนักท่องเที่ยวทั่วไป

กลยุทธ์ที่ ๓ การยกระดับบริการและการบริหารจัดการการท่องเที่ยวให้ได้มาตรฐานเป็นที่ยอมรับของตลาดสากล

กลยุทธ์ที่ ๔ การสนับสนุนการพัฒนาทักษะและศักยภาพของบุคลากรในภาคการท่องเที่ยว

กลยุทธ์ที่ ๕ การปรับปรุงกฎหมาย/กฎระเบียบ และขั้นตอนที่ล่าสมัยและเป็นอุปสรรคต่อการทำธุรกิจและการขอใบอนุญาตของผู้ประกอบการรายย่อย

กลยุทธ์ที่ ๖ การพัฒนาระบบข้อมูลการท่องเที่ยวให้เป็นระบบการท่องเที่ยวอัจฉริยะที่นักท่องเที่ยวผู้ประกอบการ และภาครัฐ สามารถเข้าถึงและใช้ประโยชน์ได้ง่าย

หมุดหมายที่ ๔ ไทยเป็นศูนย์กลางทางการแพทย์และสุขภาพมูลค่าสูง

ความเชื่อมโยงของหมุดหมายกับเป้าหมายหลักของแผนพัฒนาฯ ฉบับที่ ๑๓ และยุทธศาสตร์ชาติ

การพัฒนาประเทศไทยให้เป็นศูนย์กลางทางการแพทย์และสุขภาพสูงจะสอดคล้องกับเป้าหมายหลัก ๔ ประการ ของแผนพัฒนาฯ ฉบับที่ ๑๓ ได้แก่

เป้าหมายที่ ๑) การปรับโครงสร้างภาคการผลิตและบริการสู่เศรษฐกิจฐานนวัตกรรม โดยการใช้นวัตกรรมในการผลิตสินค้าและจัดบริการทางการแพทย์และสุขภาพเพื่อสร้างมูลค่าเพิ่มทางเศรษฐกิจ

เป้าหมายที่ ๒) การพัฒนาคนสำหรับโลกยุคใหม่ที่มีสมรรถนะสูงทางด้านการแพทย์และสาธารณสุข เพื่อไม่ให้เป็นอุปสรรคต่อการยกระดับขีดความสามารถบริการทางการแพทย์และสุขภาพ

เป้าหมายที่ ๓) การมุ่งสู่สังคมแห่งโอกาสและความเป็นธรรม ในการลดผลกระทบต่อการเข้าถึงบริการทางสาธารณสุขของคนไทย

เป้าหมายที่ ๔) การเสริมสร้างความสามารถของประเทศในการรับมือกับการเปลี่ยนแปลงและความเสี่ยงภายใต้บริบทโลกใหม่ ในการวางแนวทางการพัฒนาระบบบริหารจัดการภาวะฉุกเฉินด้านสุขภาพและระบบบริการสุขภาพ

นอกจากนี้ ยังเชื่อมโยงกับยุทธศาสตร์ชาติที่สำคัญในด้านการสร้างความสามารถในการแข่งขัน ในประเด็นเป้าหมาย ประเทศไทยมีขีดความสามารถในการแข่งขันสูงขึ้นไปกำหนดอุตสาหกรรมการแพทย์ แบบครบวงจรเป็นอุตสาหกรรมและบริการแห่งอนาคตที่อาศัยความเชี่ยวชาญด้านการแพทย์ของไทย สร้างอุตสาหกรรมเกี่ยวเนื่องกับการพัฒนาอุตสาหกรรมและบริการทางการแพทย์การใช้เทคโนโลยีทางการแพทย์ใหม่ๆ ยกระดับการให้บริการทางการแพทย์อย่างมีคุณภาพในระดับสากล รวมทั้งเชื่อมโยง อุตสาหกรรมทางการแพทย์และบริการท่องเที่ยว เพื่อสุขภาพ และเชื่อมโยงกับยุทธศาสตร์ชาติด้านการสร้าง โอกาสและความเสมอภาคทางสังคมในประเด็นเป้าหมาย สร้างความเป็นธรรมและลดความเหลื่อมล้ำ ในทุกมิติ ที่มุ่งเน้นการสร้างความเป็นธรรมในการเข้าถึงบริการสาธารณสุข

เป้าหมาย ตัวชี้วัด และค่าเป้าหมายของการพัฒนาระดับมหุดมหาย

เป้าหมายที่ ๑ ไทยมีศักยภาพในการสร้างมูลค่าทางเศรษฐกิจจากสินค้าและบริการ สุขภาพ

ตัวชี้วัดที่ ๑.๑ สัดส่วนมูลค่าเพิ่มสินค้าและบริการสุขภาพต่อผลิตภัณฑ์มวลรวม ในประเทศอยู่ที่ร้อยละ ๑.๗

เป้าหมายที่ ๒ องค์กรความรู้ด้านการแพทย์และสาธารณสุขมีศักยภาพ เอื้อต่อการสร้าง มูลค่าเพิ่มในสินค้าและบริการทางสุขภาพ

ตัวชี้วัดที่ ๒.๑ มูลค่าการนำเข้าครุภัณฑ์ทางการแพทย์ลดลงไม่น้อยกว่าร้อยละ ๒๐ (๒๐,๐๐๐ ล้านบาท) เมื่อสิ้นสุดแผน

เป้าหมายที่ ๓ ประชาชนไทยได้รับความเป็นธรรมในการเข้าถึงบริการสุขภาพ

ตัวชี้วัดที่ ๓.๑ สัดส่วนค่าใช้จ่ายด้านสุขภาพของครัวเรือนต่อค่าใช้จ่ายสุขภาพ ทั้งหมดไม่เกินร้อยละ ๑๒

เป้าหมายที่ ๔ ระบบบริหารจัดการภาวะฉุกเฉินด้านสุขภาพมีความพร้อมรองรับภัย คุกคามสุขภาพ

ตัวชี้วัดที่ ๔.๑ การประเมินผลสมรรถนะหลักในการปฏิบัติตามกฎอนามัยระหว่าง ประเทศทุกตัวชี้วัดมีค่าไม่ต่ำกว่า ๔

กลยุทธ์การพัฒนา

กลยุทธ์ที่ ๑ การส่งเสริมบริการทางการแพทย์ที่มีศักยภาพในการสร้างมูลค่าทางเศรษฐกิจ

กลยุทธ์ที่ ๒ การผลักดันให้ประเทศไทยเป็นศูนย์กลางบริการเพื่อส่งเสริมสุขภาพระดับโลก

กลยุทธ์ที่ ๓ การสร้างมูลค่าเพิ่มให้อุตสาหกรรมทางการแพทย์และสุขภาพ

กลยุทธ์ที่ ๔ การสร้างเสริมขีดความสามารถทางวิชาการด้านการศึกษา วิจัย และเทคโนโลยีทางการแพทย์

กลยุทธ์ที่ ๕ การบริหารจัดการระบบบริการสุขภาพบนพื้นฐานความสมดุลทางเศรษฐกิจและ สุขภาพของคนไทย

กลยุทธ์ที่ ๖ การยกระดับศักยภาพระบบบริหารจัดการภาวะฉุกเฉินด้านสาธารณสุขเพื่อลด ผลกระทบต่อบริการทางเศรษฐกิจและสุขภาพ

๔. เป้าหมายการพัฒนาที่ยั่งยืน (SDGs) แห่งสหประชาชาติ

SDGs เป้าหมายยุคใหม่ ผลักดันสังคมทั่วโลกสู่ความยั่งยืน

SDGs ย่อมาจาก Sustainable Development Goals คือ เป้าหมายการพัฒนาที่ยั่งยืน เป็นการพัฒนาที่ตอบสนองความต้องการของคนในรุ่นปัจจุบัน โดยไม่ทำให้คนรุ่นต่อไปในอนาคต ต้องลดทอนความสามารถในการตอบสนองความต้องการของตนเอง ยิ่งอายุน้อย ก็จะมีเวลาให้ได้พัฒนาเยอะขึ้น เป้าหมายที่ SDGs จะไปนั้น แบ่งออกเป็น ๓ แนวคิดใหญ่ๆ ในการจะพัฒนาสังคมให้ดีขึ้น

๑. Human Rights – เคารพและปกป้องสิทธิมนุษยชนขั้นพื้นฐาน

๒. Inclusive Development - การพัฒนาที่ครอบคลุม ไม่ทิ้งใครไว้ข้างหลัง ทั้งทางสังคม สิ่งแวดล้อม

๓. Decoupling and Circularity – การพัฒนาเศรษฐกิจที่ไม่กระทบสิ่งแวดล้อมและทรัพยากร

ซึ่งใน ๓ แนวคิดนี้เอง จะแจกแจงเป้าหมายในการพัฒนาสังคมสู่ความยั่งยืนได้อย่างเหมาะสม และเข้าใจง่ายขึ้น สามารถจัดหมวดหมู่ ได้ทั้งหมด ๕ ด้านด้วยกัน โดยมีเป้าหมายที่เกี่ยวข้อง ดังนี้

๑. People - ผู้คน เรื่องที่เกี่ยวข้องกับความเป็นอยู่ของคน สภาพการศึกษาต่างๆ

เป้าหมายที่ ๑ : ขจัดความยากจนทุกรูปแบบในทุกพื้นที่ลดความยากจนในทุกมิติ เพื่อครอบคลุมคนทุกกลุ่ม และเพิ่มโอกาสเข้าถึงเศรษฐกิจได้อย่างเท่าเทียม

เป้าหมายที่ ๒ : ยุติความหิวโหย เพื่อความมั่นคงและยกระดับโภชนาการ ส่งเสริมเกษตรที่ยั่งยืน ครอบคลุมประเด็นในแง่ของอาหาร โภชนาการ โดยเพิ่มคุณภาพและเข้าถึงทรัพยากร โอกาสต่างๆ ของเกษตรกรรายเล็ก

เป้าหมายที่ ๓ : ส่งเสริมความเป็นอยู่ที่ดีของคนครอบคลุมทุกประเด็นในด้านสุขภาพ ที่เข้ามาช่วยลดการแพร่ระบาดของโรคติดต่อ ให้คนเข้าถึงหลักประกันสุขภาพการรักษารักษาการใช้สารเสพติด และสวัสดิการของคนในสังคม

เป้าหมายที่ ๔ : ส่งเสริมโอกาสในการเรียนรู้เข้าถึงการศึกษาในทุก ๆ ระดับให้มีคุณภาพที่ดี เพิ่มโอกาสในการเข้ารับการศึกษา พัฒนาทักษะ อาชีพอย่างเท่าเทียม ถือเป็นลดความเหลื่อมล้ำทางการศึกษา

เป้าหมายที่ ๕ : บรรลุความเท่าเทียมระหว่างเพศ เสริมสร้างความเข้มแข็งให้แก่สตรีและเด็กหญิง เพื่อยุติการปฏิบัติทางสังคมในทุก ๆ มิติ ขจัดความรุนแรงที่เกิดจากอาชญากรรมและความคิด ทั้งทางร่างกายและทางเพศ โดยส่งเสริมสิทธิการเข้าถึงสุขภาพและอนามัยเจริญพันธุ์อย่างเท่าเทียม

๒. Prosperity - การเงิน การมีรายได้ การมีโอกาสทางสังคม

เป้าหมายที่ ๘ : ส่งเสริมการเจริญเติบโตทางเศรษฐกิจที่ยั่งยืน ส่งเสริมการขยายตัวและการเติบโตทางเศรษฐกิจต่อหัวประชากรอย่างยั่งยืน เพิ่มผลิตภาพผ่านการเพิ่มความหลากหลายระดับเทคโนโลยีและนวัตกรรม เพื่อส่งเสริมผู้ประกอบการ วิสาหกิจขนาดกลางและขนาดเล็ก

เป้าหมายที่ ๙ : ส่งเสริมอุตสาหกรรมที่ยั่งยืนและนวัตกรรม ซึ่งจะมีเป้าประสงค์ที่ประกอบไปด้วย ๓ ด้านหลักๆ คือ โครงสร้างพื้นฐาน อุตสาหกรรมและนวัตกรรม เพื่อพัฒนาสู่ความยั่งยืน ส่งเสริมอุตสาหกรรมที่มีประสิทธิภาพในการใช้ทรัพยากร ให้สะอาดและเป็นมิตรกับสิ่งแวดล้อม ผ่านการทำวิจัยใช้เทคโนโลยีและนวัตกรรมเพื่อเพิ่มประสิทธิภาพ

๓. Planet - สิ่งแวดล้อม

เป้าหมายที่ ๖ : จัดการน้ำอย่างยั่งยืนและพร้อมใช้สำหรับทุกคน ส่งเสริมการเข้าถึงน้ำดื่มที่ปลอดภัย เพื่อให้เข้าถึงสุขอนามัยที่เหมาะสม ลดการสร้างมลพิษทางน้ำ สร้างการบำบัดน้ำเสีย เพื่อเพิ่มประสิทธิภาพในการใช้น้ำ และแก้ปัญหาในการขาดแคลนน้ำ

เป้าหมายที่ ๑๓ : ดำเนินการอย่างเร่งด่วนเพื่อแก้ปัญหาโลกร้อน เพิ่มความสามารถในการปรับตัวกับผลกระทบอากาศเปลี่ยนแปลงรุนแรง พร้อมประยุกต์เรื่องสภาพอากาศที่เปลี่ยนแปลงให้เข้าถึงนโยบายต่าง ๆ ด้านการศึกษาและให้คนตระหนักเกี่ยวกับสภาพอากาศที่เปลี่ยนแปลงอย่างไม่มีสมดุ

๔. Peace - สันติภาพในการใช้ชีวิตบนโลก

เป้าหมายที่ ๑๖ : ส่งเสริมสันติภาพและเข้าถึงความยุติธรรมอย่างเท่าเทียม เพื่อลดความรุนแรงอาชญากรรมการค้ามนุษย์ การทรมานเด็ก ผลักดันโอกาสการเข้าถึงความยุติธรรมอย่างเท่าเทียมกันทุกคน ขจัดระบบบรรณาภิบาล และปกป้องสิทธิเสรีภาพขั้นพื้นฐาน

๕. Partnership - การหาเพื่อนร่วมทางที่ดี ในการพัฒนาสังคม

เป้าหมายที่ ๑๗ : สร้างความร่วมมือระดับสากลต่อการพัฒนาที่ยั่งยืน มุ่งเน้นแนวทางการร่วมมือกันภายในประเทศ ระหว่างภาครัฐ เอกชนและประชาสังคมแทรกการขับเคลื่อนต่าง ๆ ให้สอดคล้องเชิงนโยบาย และความร่วมมือระหว่างประเทศในทุก ๆ ด้านที่เกี่ยวข้อง

ส่วนที่ ๓ นโยบายรัฐบาล

นโยบายรัฐบาล

รัฐบาลปัจจุบันภายใต้การนำ ของนายเศรษฐา ทวีสิน นายกรัฐมนตรี โดยคณะรัฐมนตรี ได้แถลงนโยบายต่อรัฐสภาให้ทราบถึงเจตนารมณ์ ยุทธศาสตร์ และนโยบายของรัฐบาล ที่มุ่งมั่นจะสร้างความสามัคคี ประองตอง ให้เกิดขึ้นในสังคมไทย ซึ่งจะนำไปสู่ความร่วมมือกันในการพัฒนาเศรษฐกิจ สังคม และการเมืองการปกครองของประเทศให้ก้าวหน้าเพื่อประโยชน์สุขของประชาชนชาวไทย โดยกำหนดนโยบายเร่งด่วน ๕ นโยบาย เพื่อกระตุ้นเศรษฐกิจ ดังนี้

๑. เติมเงิน ๑๐,๐๐๐ บาท ผ่านดิจิทัลวอลเล็ต
๒. แก้ปัญหาหนี้สิน
๓. ลดภาระค่าใช้จ่าย และปรับเปลี่ยนโครงสร้างด้านพลังงาน
๔. ผลักดันการสร้างรายได้จากการท่องเที่ยว
๕. แก้ปัญหาความเห็นที่แตกต่างในรัฐธรรมนูญ

นโยบายการสร้างรายได้ สร้างโอกาส สร้างคุณภาพชีวิต และคืนศักดิ์ศรีของการเป็นคนไทย โดยการดำเนินนโยบาย ดังนี้

๑. รัฐบาลมีแนวทางที่จะสร้างรายได้ โดยการให้การทูตเศรษฐกิจเชิงรุกเพื่อเปิดประตูการค้าสู่ตลาดใหม่ ๆ ให้สินค้าและบริการของประเทศไทย
๒. รัฐบาลจะส่งเสริมการพัฒนาเศรษฐกิจใหม่ อาทิการพัฒนาเศรษฐกิจดิจิทัล อุตสาหกรรมเทคโนโลยีขั้นสูง อุตสาหกรรมสีเขียว และอุตสาหกรรมความมั่นคงของประเทศ
๓. รัฐบาลจะลงทุน ในโครงสร้างพื้นฐานด้านการขนส่งของประเทศทั้งทางถนน ทางน้ำ ทางราง และทางอากาศ เชื่อมต่อการเดินทางและการขนส่งของภาคประชาชน สินค้า และบริการด้วยราคาและบริการที่เป็นธรรม เหมาะสมกับค่าครองชีพ
๔. รัฐบาลจะฟื้นฟูชีวิตอุตสาหกรรมประมง ให้กลับมาเป็นแหล่งรายได้ที่สำคัญของประชาชน

นโยบายเพื่อสร้างคุณภาพชีวิตที่ดี นำความปลอดภัย สร้างศักดิ์ศรีและนำความภาคภูมิใจมาสู่ประชาชนไทยทุกคน ดังนี้

๑. การมีความมั่นคงทั้งภายในและภายนอกที่สอดคล้องกับสภาวะของโลก
๒. ชีวิตที่มีสิ่งแวดล้อมที่สะอาดสำหรับทุกคน
๓. การสร้างและพัฒนาระบบสาธารณสุขให้มีประสิทธิภาพมากยิ่งขึ้น สามารถรองรับสถานการณ์ฉุกเฉินและโรคอุบัติใหม่ที่อาจเกิดขึ้นในอนาคต
๔. ให้ความสำคัญกับความเท่าเทียมของคนทุกกลุ่ม ไม่ว่าจะเป็นกลุ่มเปราะบาง คนพิการ ผู้สูงอายุ และกลุ่มชาติพันธุ์ โดยจะดูแลให้มีเกียรติ มีศักดิ์ศรี มีงาน มีรายได้ และมีคุณภาพชีวิตที่ดีกว่าเดิมด้วย “สวัสดิการโดยรัฐ”

โดยนโยบายที่เกี่ยวข้องกับด้านสาธารณสุขโดยตรง คือ การสร้างและพัฒนาระบบสาธารณสุขให้มีประสิทธิภาพมากยิ่งขึ้น สามารถรองรับสถานการณ์ฉุกเฉินและโรคอุบัติใหม่ที่อาจเกิดขึ้น

ในอนาคต รวมทั้งสร้างความมั่นคงทางวัคซีนของประเทศในระยะยาว “นโยบาย ๓๐ บาทรักษาทุกโรค” ให้มีประสิทธิภาพมากขึ้น ครอบคลุมมากขึ้น มีคุณภาพมากขึ้น ประชาชนจะได้รับความสะดวกมากขึ้น ด้วยบริการพื้นฐานใกล้บ้าน อาทิ การนัดพบแพทย์ การตรวจเลือด และการรับยา ประชาชนไม่ต้องลำบากเดินทางไกลเข้าไปโรงพยาบาลในเมือง ลดความแออัด และลดภาระของบุคลากรทางการแพทย์ส่งเสริมกลไกสร้างเสริมสุขภาพและป้องกันโรค โดยเฉพาะการให้วัคซีนเพื่อป้องกันโรค อาทิ วัคซีนปากมดลูกในเด็ก และสตรีมีสถานส่งเสริมสุขภาพ สถานชิวาภิบาลประจำท้องถิ่นเพื่อดูแลผู้ป่วยระยะสุดท้าย และที่สำคัญที่สุด การบริการสาธารณสุขจะสามารถเข้าถึงได้ผ่านบัตรประชาชนใบเดียว ข้อมูลทั้งหมดจะถูกเชื่อมต่อบนฐานข้อมูลที่มีความปลอดภัย เพื่อให้ประชาชนสามารถเข้ารับบริการได้ทุกที่ทั่วประเทศไทย และรัฐบาลจะมุ่งเน้นการสร้างระบบสาธารณสุขปโภคให้เกิดสุขภาวะอนามัยที่ดีผ่านการพัฒนาระบบน้ำประปา เพื่อให้ประชาชนมีน้ำสะอาดสำหรับการอุปโภคและบริโภคอย่างทั่วถึง

ซึ่งจะส่งผลต่อคุณภาพการให้บริการประชาชนด้วยความสุข ที่สำคัญคือ การสื่อสารรูปแบบใหม่กับผู้ป่วย ญาติ คนใกล้ชิด เพื่อความเข้าใจของผู้รับบริการ

๖. การแพทย์ปฐมภูมิ เพิ่มความครอบคลุมการดูแลที่บ้านและชุมชน พัฒนาระบบนัดหมาย พบแพทย์ ตรวจเลือด รับยาในหน่วยบริการใกล้บ้าน เสริมสร้างอนามัยโรงเรียนให้เข้มแข็ง และพัฒนาระบบ การแพทย์ทางไกล

๗. สาธารณสุขชายแดน พื้นที่เฉพาะ และกลุ่มเปราะบาง จะเพิ่มการเข้าถึงบริการ ที่มีคุณภาพมาตรฐาน ทั้ง ๓ จังหวัดชายแดนใต้ พื้นที่ชายแดนชายขอบ พื้นที่เฉพาะ รวมถึงกลุ่มชาติพันธุ์ มอร์แกน กลุ่มไร้รัฐ และกลุ่มเปราะบาง ไม่ทิ้งใครไว้ข้างหลัง เพราะเป็นคนไทยเหมือนกัน

๘. สถานชิวาภิบาล พัฒนาระบบดูแลผู้ป่วยติดเตียงและผู้ป่วยระยะสุดท้าย ดูแลผู้ป่วย ที่บ้าน (Home Ward) จนถึงวาระสุดท้ายของชีวิต รองรับสังคมผู้สูงอายุและลดการะบุตรหลาน

๙. พัฒนา รพ.ชุมชนแม่ข่าย มีระบบส่งต่อแบบไร้รอยต่อ เพิ่มศักยภาพการตรวจวินิจฉัย และรักษาทั้ง CT Scan/ICU จัดให้มี Mobile Stroke Unit เพื่อลดการส่งต่อ

๑๐. ดิจิทัลสุขภาพ ใช้บัตรประชาชนใบเดียวรักษาทุกที่ และพัฒนาเป็น รพ.อัจฉริยะ One ID Card Smart Hospital ให้บริการสุขภาพยุคใหม่ ตรงความต้องการของประชาชน เข้าถึงได้ง่าย

๑๑. ส่งเสริมการมีบุตร โดยผลักดันเป็นวาระแห่งชาติ เพิ่มอัตราการเกิดของเด็กที่มีคุณภาพ สร้างความเข้าใจการมีบุตรเมื่อพร้อม สอดคล้องเหมาะสมกับสภาพเศรษฐกิจและสังคม “มีลูก มีแต่ได้”

๑๒. เศรษฐกิจสุขภาพ สร้างต้นแบบพื้นที่อายุยืน (Blue Zone) “หนึ่งเขตสุขภาพ หนึ่งพื้นที่ อายุยืน” ในทุกจังหวัด พัฒนาสู่ศูนย์กลางการแพทย์มูลค่าสูง ดูแลสุขภาพครบวงจร ต่อยอดพัฒนาผลิตภัณฑ์ สุขภาพขับเคลื่อนเศรษฐกิจ

๑๓. นักท่องเที่ยวปลอดภัย ยกระดับความปลอดภัยด้านอาหาร สถานที่ ผู้ให้บริการ ระบบเฝ้าระวังและควบคุมโรคให้ทันสมัย ทันเวลา และง่ายต่อการจัดการสถานการณ์ฉุกเฉินกรณีเกิด โรคระบาด เพิ่มบริการการแพทย์ฉุกเฉินสำหรับดูแลผู้ป่วยวิกฤตอย่างครอบคลุม เป็นหลักประกัน ความปลอดภัย ให้ประชาชนคนไทยและนักท่องเที่ยว

ยุทธศาสตร์ความเป็นเลิศ ๔ ด้าน Excellence

๑๔ แผนงาน ๓๕ โครงการ ๕๔ ตัวชี้วัด



๐๑

ส่งเสริมสุขภาพ ป้องกันโรค และคุ้มครองผู้บริโภคเป็นเลิศ
Promotion Prevention & Protection Excellence (PP&P Excellence)
ประกอบด้วย ๔ แผนงาน ๗ โครงการ ๑๕ ตัวชี้วัด

บริการเป็นเลิศ

Service Excellence

ประกอบด้วย ๕ แผนงาน ๒๐ โครงการ ๒๗ ตัวชี้วัด

๐๒

๐๓

บุคลากรเป็นเลิศ

People Excellence

ประกอบด้วย ๑ แผนงาน ๒ โครงการ ๒ ตัวชี้วัด

บริหารเป็นเลิศด้วยธรรมาภิบาล

Governance Excellence

ประกอบด้วย ๔ แผนงาน ๖ โครงการ ๑๐ ตัวชี้วัด

๐๔



ส่งเสริมสุขภาพ ป้องกันโรค และคุ้มครองผู้บริโภคเป็นเลิศ

Promotion Prevention & Protection Excellence (PP&P Excellence)

แผนงานที่ ๑ : การพัฒนาคุณภาพชีวิตคนไทยทุกกลุ่มวัย (ด้านสุขภาพ)
(๒ โครงการ ๘ ตัวชี้วัด)

โครงการ	ตัวชี้วัด
๑. โครงการพัฒนาและสร้างศักยภาพคนไทย ทุกกลุ่มวัย	๑) อัตราส่วนการตายมารดาไทยต่อการเกิดมีชีพแสนคน ๒) ร้อยละของเด็กปฐมวัยที่มีพัฒนาการสมวัย ๓) เด็กไทยมีระดับสติปัญญาเฉลี่ยไม่ต่ำกว่า ๑๐๓ ตัวชี้วัด Proxy : Proxy : Proxy : ร้อยละของเด็กปฐมวัยที่ได้รับการคัดกรองแล้ว พบว่ามีพัฒนาการล่าช้าแล้วได้รับการกระตุ้นพัฒนาการด้วย TEDATEDA ๔/1 หรือเครื่องมือมาตรฐานอื่น จนมีพัฒนาการสมวัย ๔) อัตราการคลอดมีชีพในหญิง อายุ ๑๕-๑๙ ปี ต่อจำนวนประชากรหญิง อายุ ๑๕-๑๙ ปี ๑,๐๐๐ คน ๕) ร้อยละของผู้สูงอายุไม่มีภาวะพึ่งพิง ๖) ร้อยละของผู้สูงอายุที่ได้รับการคัดกรอง พบว่าเสี่ยงต่อการเกิดภาวะสมองเสื่อมและได้รับการดูแลรักษาในคลินิกผู้สูงอายุ ตัวชี้วัดย่อย : ๖.๑) ร้อยละของผู้สูงอายุที่ได้รับการคัดกรอง พบว่าเสี่ยงต่อการเกิดภาวะสมองเสื่อมและได้รับการดูแลรักษาในคลินิกผู้สูงอายุ ๖.๒) ร้อยละของผู้สูงอายุที่ได้รับการคัดกรอง พบว่าเสี่ยงต่อการเกิดภาวะหกล้มและได้รับการดูแลรักษาในคลินิกผู้สูงอายุ ๗) ร้อยละของโรงพยาบาลที่มีคลินิกผู้สูงอายุ ผ่านเกณฑ์คุณภาพการให้บริการ
๒. โครงการพัฒนาความรู้ด้านสุขภาพของประชากร	๘) อัตราความรู้ด้านสุขภาพของประชาชน



ส่งเสริมสุขภาพ ป้องกันโรค และคุ้มครองผู้บริโภคเป็นเลิศ

Promotion Prevention & Protection Excellence (PP&P Excellence)

แผนงานที่ ๒ : การพัฒนาคุณภาพชีวิตระดับอำเภอ
(๑ โครงการ ๑ ตัวชี้วัด)

โครงการ	ตัวชี้วัด
๑. โครงการการพัฒนาคุณภาพชีวิตระดับอำเภอ (พชอ.)	๑) ร้อยละของอำเภอผ่านเกณฑ์การประเมินการพัฒนาคุณภาพชีวิต ที่มีคุณภาพ

แผนงานที่ ๓ : การป้องกันควบคุมโรคและลดปัจจัยเสี่ยงด้านสุขภาพ
(๓ โครงการ ๕ ตัวชี้วัด)

โครงการ	ตัวชี้วัด
๑. โครงการพัฒนาระบบการตอบโต้ภาวะฉุกเฉิน และภัยสุขภาพ	๑) ระดับความสำเร็จของการพัฒนาระบบการแพทย์ฉุกเฉินและการจัดการภาวะฉุกเฉินด้านการแพทย์และสาธารณสุข (Emergency Care System and Public Health Emergency Management)
๒. โครงการควบคุมโรคและภัยสุขภาพ	๒) ร้อยละการตรวจติดตามยืนยันวินิจฉัยกลุ่มสงสัยป่วยโรคเบาหวาน และ/หรือความดันโลหิตสูง ตัวชี้วัดย่อย : ๒.๑) ร้อยละการตรวจติดตามยืนยันวินิจฉัยกลุ่มสงสัยป่วยโรคเบาหวาน ๒.๒) ร้อยละการตรวจติดตามยืนยันวินิจฉัยกลุ่มสงสัยป่วยโรคความดันโลหิตสูง ๓) ร้อยละของจังหวัดต้นแบบการดำเนินงานตาม พ.ร.บ.ควบคุมโรคจากการประกอบอาชีพและโรคจากสิ่งแวดล้อม พ.ศ. ๒๕๖๒
๓. โครงการคุ้มครองผู้บริโภคด้านผลิตภัณฑ์สุขภาพและบริการสุขภาพ	๔) ร้อยละผลิตภัณฑ์สุขภาพได้รับการส่งเสริมและได้รับการอนุญาต ๕) ร้อยละสถานที่จำหน่ายอาหารผ่านเกณฑ์มาตรฐานตามกฎหมายกำหนด



ส่งเสริมสุขภาพ ป้องกันโรค และคุ้มครองผู้บริโภคเป็นเลิศ

Promotion Prevention & Protection Excellence (PP&P Excellence)

แผนงานที่ 4 : การบริหารจัดการสิ่งแวดล้อม
(1 โครงการ 1 ตัวชี้วัด)

โครงการ	ตัวชี้วัด
1. โครงการบริหารจัดการสิ่งแวดล้อม	1) ร้อยละของโรงพยาบาลที่พัฒนาอนามัยสิ่งแวดล้อมได้ตามเกณฑ์ GREEN & CLEAN Hospital Challenge (ระดับมาตรฐานขึ้นไป)

๐๒.

บริการเป็นเลิศ
Service Excellence

แผนงานที่ ๕ : การพัฒนาระบบการแพทย์ปฐมภูมิ
(๒ โครงการ ๒ ตัวชี้วัด)

โครงการ	ตัวชี้วัด
๑. โครงการพัฒนาระบบการแพทย์ปฐมภูมิ	๑) จำนวนการจัดตั้งหน่วยบริการปฐมภูมิและเครือข่ายหน่วยบริการปฐมภูมิ ตามพระราชบัญญัติระบบสุขภาพปฐมภูมิ พ.ศ. ๒๕๖๒
๒. โครงการพัฒนาเครือข่ายกำลังคนด้านสุขภาพ และ อสม.	๒) ร้อยละของชุมชนมีการดำเนินการจัดการสุขภาพที่เหมาะสมให้กับประชาชน

แผนงานที่ ๖ : การพัฒนาระบบบริการสุขภาพ (Service Plan)

(๑๕ โครงการ ๑๙ ตัวชี้วัด)

โครงการ	ตัวชี้วัด
๑. โครงการพัฒนาระบบบริการสุขภาพ สาขา โรคไม่ติดต่อเรื้อรัง	๑) อัตราตายของผู้ป่วยโรคหลอดเลือดสมอง และได้รับการรักษาใน Stroke Unit ตัวชี้วัดย่อย : ๑.๑) อัตราตายของผู้ป่วยโรคหลอดเลือดสมอง (Stroke : I ๖๐ - I๖๙) ๑.๒) ร้อยละผู้ป่วยโรคหลอดเลือดสมอง (I๖๐-I๖๙) ที่มีอาการไม่เกิน ๗๒ ชั่วโมง ได้รับการรักษาใน Stroke Unit
๒. โครงการพัฒนาระบบบริการโรคติดต่อ โรคอุบัติใหม่ และโรคอุบัติซ้ำ	๒) อัตราความสำเร็จการรักษาผู้ป่วยวัณโรคปอดรายใหม่ ๓) อัตราความครอบคลุมการขึ้นทะเบียนของผู้ป่วยวัณโรครายใหม่และกลับเป็นซ้ำ
๓. โครงการป้องกันและควบคุมการติดื้อยาต้านจุลชีพ และการใช้ยาอย่างสมเหตุสมผล	๔) ร้อยละของจังหวัดที่ผ่านตามเกณฑ์พัฒนาสู่จังหวัดใช้ยา อย่างสมเหตุผล (RDU province) ที่กำหนด ๕) อุบัติการณ์ผู้ป่วยติดเชื้อดื้อยาในกระแสเลือด
๔. โครงการพัฒนาระบบบริการสุขภาพ สาขาทารกแรกเกิด	๖) อัตราตายทารกแรกเกิดอายุน้อยกว่าหรือเท่ากับ ๒๘ วัน
๕. โครงการการดูแลผู้ป่วยระยะท้ายแบบ ประคับประคองและการดูแลผู้ป่วยถึงเฉียบพลัน	๗) ร้อยละการให้การดูแลตามแผนการดูแลล่วงหน้า (Advance Care Planning) ในผู้ป่วยประคับประคองอย่างมีคุณภาพ

๐๒.

บริการเป็นเลิศ
Service Excellence

แผนงานที่ ๖ : การพัฒนาระบบบริการสุขภาพ (Service Plan) ต่อ
(๑๕ โครงการ ๑๙ ตัวชี้วัด)

โครงการ	ตัวชี้วัด
๖. โครงการพัฒนาระบบบริการการแพทย์แผนไทย และการแพทย์ทางเลือก	๘) ร้อยละของจำนวนผู้ป่วยที่มีการวินิจฉัยโรคหลอดเลือดสมอง อัมพฤกษ์ อัมพาตระยะกลาง (Intermediate Care) ที่ได้รับการดูแลด้วยการแพทย์แผนไทยและการแพทย์ทางเลือก (community base) ๙) ร้อยละของประชาชนที่มารับบริการในระดับปฐมภูมิได้รับการรักษาด้วยการแพทย์แผนไทยและการแพทย์ทางเลือก
๗. โครงการพัฒนาระบบบริการสุขภาพ สาขาสุขภาพจิตและจิตเวช	๑๐) ร้อยละของผู้ป่วยโรคซึมเศร้ามีอาการทุเลาในการติดตาม ๖ เดือน ๑๑) อัตราการฆ่าตัวตายสำเร็จ ตัวชี้วัดย่อย: ๑๐.๑) อัตราการฆ่าตัวตายสำเร็จ ๑๐.๒) ร้อยละของผู้พยายามฆ่าตัวตายไม่กลับมาทำร้ายตัวเองซ้ำในระยะเวลา ๑ ปี
๘. โครงการพัฒนาระบบบริการสุขภาพ	๑๒) อัตราตายผู้ป่วยติดเชื้อในกระแสเลือดแบบรุนแรงชนิด community -acquired
๙. โครงการพัฒนาระบบบริการสุขภาพ สาขาโรคหัวใจ	๑๓) อัตราตายของผู้ป่วยโรคกล้ามเนื้อหัวใจตายเฉียบพลันชนิด STEMI และการให้การรักษาตามมาตรฐานเวลาที่กำหนด ตัวชี้วัดย่อย : ๑๓.๑) อัตราตายของผู้ป่วยโรคกล้ามเนื้อหัวใจตายเฉียบพลันชนิด STEMI ๑๓.๒) ร้อยละของการให้การรักษาผู้ป่วย STEMI ได้ตามมาตรฐานเวลาที่กำหนด ๑๓.๒.๑) ร้อยละของผู้ป่วย STEMI ที่ได้รับยาละลายลิ่มเลือดได้ตามมาตรฐานเวลาที่กำหนด ๑๓.๒.๒) ร้อยละของผู้ป่วย STEMI ที่ได้รับการทำ Primary PCI Primary PCI ได้ตามมาตรฐานเวลาที่กำหนด

๐๒.

บริการเป็นเลิศ
Service Excellence

แผนงานที่ ๖ : การพัฒนาระบบบริการสุขภาพ (Service Plan) ต่อ
(๑๕ โครงการ ๑๙ ตัวชี้วัด)

โครงการ	ตัวชี้วัด
---------	-----------

๑๐. โครงการพัฒนาระบบบริการ สุขภาพ สาขาโรคมะเร็ง	๑๔) ร้อยละของผู้ที่ได้รับการคัดกรองมะเร็ง ตัวชี้วัดย่อย :๑๔.๑) ร้อยละของผู้ป่วยที่ได้รับการคัดกรองมะเร็ง ปากมดลูก ๑๔.๒) ร้อยละของผู้ที่มีผลผิดปกติ (มะเร็งปากมดลูก) ได้รับการส่องกล้อง Colposcopy ๑๔.๓) ร้อยละของผู้ป่วยที่ได้รับการคัดกรองมะเร็ง ลำไส้ใหญ่และไส้ตรง ๑๔.๔) ร้อยละของผู้ที่มีผลผิดปกติ (มะเร็งลำไส้ใหญ่ และไส้ผิดปกติ) ได้รับการส่องกล้อง Colonoscopy
๑๑. โครงการพัฒนาระบบบริการ สุขภาพ สาขาโรคไต	๑๕) ร้อยละผู้ป่วยไตเรื้อรัง stage ๕ รายใหม่ ลดลงน้อยกว่า ร้อยละ ๑๐ จากปีงบประมาณก่อนหน้า
๑๒. โครงการพัฒนาระบบบริการ สุขภาพ สาขาปลูกถ่ายอวัยวะ	๑๖) อัตราส่วนของจำนวนผู้ยินยอมบริจาคอวัยวะจากผู้ป่วยสมอง ตาย ต่อจำนวนผู้ป่วยเสียชีวิตในโรงพยาบาล (โรงพยาบาล A, S)
๑๓. โครงการพัฒนาระบบบริการ บำบัดรักษาผู้ป่วยยาเสพติด	๑๗) ร้อยละของผู้ป่วยยาเสพติดเข้าสู่กระบวนการบำบัดรักษา ได้รับการดูแลอย่างมีคุณภาพต่อเนื่องจนถึงการติดตาม (Retention Rate)
๑๔. โครงการการบริหารบาลฟื้นฟู ระยะกลาง (Intermediate Care : IMC)	๑๘) ร้อยละของผู้ป่วย Intermediate care * ได้รับการบริหาร ฟื้นฟูสภาพและติดตามจนครบ ๖ เดือน หรือจน Barthel index = ๒๐ ก่อนครบ ๖ เดือน

๐๒.

บริการเป็นเลิศ
Service Excellence

แผนงานที่ ๖ : การพัฒนาระบบบริการสุขภาพ (Service Plan) ต่อ
(๑๕ โครงการ ๑๙ ตัวชี้วัด)

โครงการ	ตัวชี้วัด
๑๕. โครงการกัญชาทางการแพทย์	๑๙) ระดับความสำเร็จของการจัดบริการคลินิกกัญชาทาง การแพทย์

	<p>ตัวชี้วัดย่อย : ๑๙.๑) ร้อยละของผู้ป่วยที่มีการวินิจฉัยระยะ ประคับประคอง (Palliative care) ที่ได้รับ การรักษาด้วยยา姑息療法ทางการแพทย์ ๑๙.๒) ร้อยละของผู้ป่วยทั้งหมดที่ได้รับการรักษา ด้วยยา姑息療法ทางการแพทย์ ๑๙.๓) จำนวนงานวิจัยและการจัดการความรู้ด้าน 姑息療法ทางการแพทย์ของหน่วยงานในสังกัด กระทรวงสาธารณสุข ๑๙.๓.๑) หน่วยงานตามกลุ่มภารกิจด้าน พัฒนาการแพทย์ ๑๙.๓.๒) หน่วยบริการในสังกัดสำนักงาน ปลัดกระทรวงสาธารณสุข แยกตาม เขตสุขภาพ (๑๒ เขต)</p>
--	--------------------------------------------------------------------------------------------------------------------------------------------------------------------------------------------------------------------------------------------------------------------------------------------------------------------------------------------------------------------------------------------------------------------------------------------------------------------------------------------------------------------------------------------------------------------------------------------------------------

แผนงานที่ ๗ : การพัฒนาระบบบริการการแพทย์ฉุกเฉินครบวงจรและระบบการส่งต่อ
 (๑ โครงการ ๓ ตัวชี้วัด)

โครงการ	ตัวชี้วัด
<p>๑. โครงการพัฒนาระบบบริการ การแพทย์ฉุกเฉินครบวงจรและระบบ การส่งต่อ</p>	<p>๑) อัตราการเสียชีวิตของผู้ป่วยวิกฤตฉุกเฉิน (Triage level ๑) ภายใน ๒๔ ชั่วโมง ในโรงพยาบาลระดับ A, S, M ๑ (ทั้งที่ ER และ Admit) ๒) ร้อยละของประชากรเข้าถึงบริการการแพทย์ฉุกเฉิน ๓) อัตราการเสียชีวิตในผู้ป่วยบาดเจ็บที่สมอง (traumatic brain injury mortality)</p>

๐๒.

บริการเป็นเลิศ
 Service Excellence

แผนงานที่ ๘ : การพัฒนาตามโครงการพระราชดำริ โครงการเฉลิมพระเกียรติ และพื้นที่เฉพาะ
 (๑ โครงการ ๑ ตัวชี้วัด)

โครงการ	ตัวชี้วัด
<p>๑. โครงการพระราชดำริ โครงการ เฉลิมพระเกียรติและโครงการพื้นที่ เฉพาะ</p>	<p>๑) ร้อยละผู้ป่วยในพระบรมราชานุเคราะห์ และพระราชานุ เคราะห์ที่ได้รับการดูแลอย่างมีคุณภาพ</p>

แผนงานที่ ๙ : อุตสาหกรรมการแพทย์ครบวงจร การท่องเที่ยวเชิงสุขภาพ ความงาม
และแพทย์แผนไทย (๑ โครงการ ๒ ตัวชี้วัด)

โครงการ	ตัวชี้วัด
๑. โครงการพัฒนาการท่องเที่ยวเชิงสุขภาพและการแพทย์	๑) อัตราการเพิ่มขึ้นของจำนวนสถานประกอบการด้านการท่องเที่ยวเชิงสุขภาพที่ได้รับมาตรฐานตามที่กำหนด ๒) ร้อยละของศูนย์เวลเนส (Wellness Center) / แหล่งท่องเที่ยวเชิงสุขภาพ ที่ได้รับการยกระดับแบบมีส่วนร่วม และสร้างสรรค์ด้านภูมิปัญญาการแพทย์แผนไทย การแพทย์ทางเลือก และสมุนไพร ให้มีคุณค่าและมูลค่าสูงเพิ่มขึ้น

๐๓.

บุคลากรเป็นเลิศ
People Excellence

แผนงานที่ ๑๐ : การพัฒนาระบบบริหารจัดการกำลังคนด้านสุขภาพ
(๒ โครงการ ๒ ตัวชี้วัด)

โครงการ	ตัวชี้วัด
1. โครงการบริหารจัดการกำลังคนด้านสุขภาพ	1) ร้อยละของเขตสุขภาพที่มีการบริหารจัดการกำลังคนที่มีประสิทธิภาพ
2. โครงการ Happy MOPH กระทรวงสาธารณสุข กระทรวงแห่งความสุข	2) หน่วยงานที่เป็นองค์กรแห่งความสุขที่มีคุณภาพ (ระดับจังหวัด/เขตสุขภาพ/กรม) ตัวชี้วัดย่อย : 2.1) หน่วยงานที่เป็นองค์กรแห่งความสุขที่มี

	<p>คุณภาพ ระดับจังหวัด</p> <p>2.2) หน่วยงานที่เป็นองค์กรแห่งความสุขที่มี คุณภาพ ระดับเขตสุขภาพ</p> <p>2.3) หน่วยงานที่เป็นองค์กรแห่งความสุขที่มี คุณภาพ ระดับกรม</p>
--	------------------------------------------------------------------------------------------------------------------------------------------------------------------------------

๐๔.

บริหารเป็นเลิศด้วยธรรมาภิบาล
Governance Excellence

แผนงานที่ ๑๑ : การพัฒนาระบบธรรมาภิบาลและองค์กรคุณภาพ
(๒ โครงการ ๕ ตัวชี้วัด)

โครงการ	ตัวชี้วัด
๑. โครงการประเมินคุณธรรมความโปร่งใส	<p>๑) ร้อยละของหน่วยงานในสังกัดกระทรวงสาธารณสุขผ่านเกณฑ์การประเมิน ITA</p> <p>๒) ร้อยละของส่วนราชการและหน่วยงานสังกัดกระทรวงสาธารณสุขผ่านเกณฑ์การตรวจสอบและประเมินผลระบบการควบคุมภายใน</p>
๒. โครงการพัฒนาองค์กรคุณภาพ	๓) ร้อยละความสำเร็จของส่วนราชการในสังกัดสำนักงานปลัดกระทรวงสาธารณสุข ที่ดำเนินการพัฒนาคุณภาพการบริหาร

	<p>จัดการภาครัฐ (PMQA) ผ่านการประเมินตามเกณฑ์ที่กำหนด (ส่วนกลางและส่วนภูมิภาค)</p> <p>๔) ร้อยละของโรงพยาบาลสังกัดกระทรวงสาธารณสุขมีคุณภาพมาตรฐานผ่านการรับรอง HA ชั้น ๓</p> <p>ตัวชี้วัดย่อย : ๔.๑) ร้อยละของโรงพยาบาลศูนย์ โรงพยาบาลทั่วไป สังกัดสำนักงานปลัดกระทรวงสาธารณสุข มีคุณภาพมาตรฐานผ่านการรับรอง HA ชั้น ๓</p> <p>๔.๒) ร้อยละของโรงพยาบาลสังกัดกรมการแพทย์ กรมควบคุมโรค และ กรมสุขภาพจิตมีคุณภาพ มาตรฐานผ่านการรับรอง HA ชั้น ๓</p> <p>๔.๓) ร้อยละของโรงพยาบาลชุมชนมีคุณภาพ มาตรฐานผ่านการรับรอง HA ชั้น ๓</p>
--	---------------------------------------------------------------------------------------------------------------------------------------------------------------------------------------------------------------------------------------------------------------------------------------------------------------------------------------------------------------------------------------------------------------------------------------------------------------------------------------------------------------------------

๐๔.

บริหารเป็นเลิศด้วยธรรมาภิบาล

Governance Excellence

แผนงานที่ ๑๑ : การพัฒนาระบบธรรมาภิบาลและองค์กรคุณภาพ (ต่อ)
(๒ โครงการ ๕ ตัวชี้วัด)

โครงการ	ตัวชี้วัด
๒. โครงการพัฒนาองค์กรคุณภาพ (ต่อ)	<p>๕) สถานบริการสังกัดสำนักงานปลัดกระทรวงสาธารณสุขที่ผ่านเกณฑ์ การประเมินตามนโยบาย EMS (Environment, Modernization and Smart Service)</p> <p>ตัวชี้วัดย่อย : ๕.๑) ร้อยละของสถานบริการสังกัดสำนักงานปลัดกระทรวงสาธารณสุขที่ผ่านเกณฑ์การประเมินขั้นพื้นฐาน (The must)</p> <p>๕.๑.๑) ร้อยละสถานบริการ ระดับ รพศ./รพท. ที่ผ่านเกณฑ์การประเมินขั้นพื้นฐาน (The must)</p> <p>๕.๑.๒) ร้อยละสถานบริการ ระดับ รพช. ที่</p>

	ผ่านเกณฑ์การประเมินฯ ^{ขั้น} พื้นฐาน (The must) ๕.๒) จำนวนสถานบริการต้นแบบของเขตสุขภาพ ที่ผ่านเกณฑ์การประเมินขั้นสูง (The best)
--	--------------------------------------------------------------------------------------------------------------------------------------------------

แผนงานที่ ๑๒ : การพัฒนาระบบข้อมูลสารสนเทศด้านสุขภาพ
(๑ โครงการ ๒ ตัวชี้วัด)

โครงการ	ตัวชี้วัด
๑. โครงการพัฒนาระบบข้อมูลข่าวสารเทคโนโลยีสุขภาพแห่งชาติ	๑) จังหวัดที่มีบริการการแพทย์ทางไกลตามเกณฑ์ที่กำหนด ๒) ร้อยละของโรงพยาบาลที่ยื่นขอรับรอง HA IT

๐๔.

บริหารเป็นเลิศด้วยธรรมาภิบาล
Governance Excellence

แผนงานที่ ๑๓ : การบริหารจัดการด้านการเงินการคลังสุขภาพ
(๒ โครงการ ๒ ตัวชี้วัด)

โครงการ	ตัวชี้วัด
๑. โครงการลดความเหลื่อมล้ำของ ๓ กองทุน	๑) ความแตกต่างการใช้สิทธิ เมื่อไปใช้บริการผู้ป่วยในของผู้มีสิทธิในระบบหลักประกันสุขภาพถ้วนหน้า (compliance rate)
๒. โครงการบริหารจัดการด้านการเงินการคลัง	๒) ร้อยละของหน่วยบริการที่ประสบภาวะวิกฤตทางการเงิน ตัวชี้วัดย่อย : ๒.๑) ร้อยละของหน่วยบริการที่ประสบภาวะวิกฤตทางการเงิน (ระดับ ๗) ๒.๒) ร้อยละของหน่วยบริการที่ประสบภาวะวิกฤตทางการเงิน (ระดับ ๖)

แผนงานที่ ๑๔ : การพัฒนางานวิจัยและนวัตกรรมด้านสุขภาพ
(๑ โครงการ ๑ ตัวชี้วัด)

โครงการ	ตัวชี้วัด
๑. โครงการพัฒนางานวิจัย/นวัตกรรม ผลิตภัณฑ์สุขภาพ และเทคโนโลยี ทางการแพทย์	๑) จำนวนนวัตกรรมหรือเทคโนโลยีสุขภาพที่คิดค้นใหม่หรือ ที่พัฒนาต่อยอด

กรมสนับสนุนบริการสุขภาพ ได้ดำเนินการจัดทำรายละเอียดตัวชี้วัดกระทรวงสาธารณสุข (KPI Template) ประจำปีงบประมาณ พ.ศ. ๒๕๖๗ โดยกรมสนับสนุนบริการสุขภาพมีตัวชี้วัดกระทรวงสาธารณสุข ภายใต้ยุทธศาสตร์ความเป็นเลิศ ๔ ด้าน (4 Excellence) คือ ด้านบริการเป็นเลิศ (Service Excellence) จำนวน ๒ ตัวชี้วัด ดังนี้

๑. ร้อยละของชุมชนมีการดำเนินการจัดการสุขภาพที่เหมาะสมกับประชาชน (ร้อยละ ๘๐)
๒. อัตราการเพิ่มขึ้นของจำนวนสถานประกอบการด้านการท่องเที่ยวเชิงสุขภาพที่ได้รับมาตรฐานตามที่กำหนด (ร้อยละ ๒๐)

แผนปฏิบัติการราชการกรมสนับสนุนบริการสุขภาพ ระยะ ๕ ปี (๒๕๖๖ – ๒๕๗๐)



ประเด็นยุทธศาสตร์ที่ 1. พัฒนาและยกระดับสถานพยาบาลภาครัฐ เอกชน และสถานประกอบการเพื่อสุขภาพให้มีมาตรฐานตามที่กำหนด

เป้าประสงค์เชิงยุทธศาสตร์	KPI เป้าประสงค์	กลยุทธ์	KPI กลยุทธ์	โครงการ / กิจกรรมหลัก	KPI โครงการ/กิจกรรมหลัก	ผู้รับผิดชอบ
๑. สถานพยาบาลภาครัฐ เอกชน และสถานประกอบการเพื่อสุขภาพมีคุณภาพตามมาตรฐานที่กำหนด	๑. ร้อยละของสถานพยาบาลภาครัฐ เอกชน และสถานประกอบการเพื่อสุขภาพได้รับการรับรองคุณภาพตามมาตรฐานที่กำหนด	๑. พัฒนาและยกระดับเกณฑ์มาตรฐานระบบบริการสุขภาพให้เป็นมาตรฐานหลักของประเทศไทยและเป็นที่ยอมรับในระดับสากล	๑. จำนวนเกณฑ์มาตรฐานระบบบริการสุขภาพที่ได้รับการพัฒนาและยกระดับให้เป็นมาตรฐานหลักของประเทศไทย	๑. โครงการพัฒนาและยกระดับมาตรฐานระบบบริการสุขภาพ	๑. จำนวนเกณฑ์มาตรฐานระบบบริการสุขภาพที่ได้รับการพัฒนาและยกระดับให้เป็นมาตรฐานหลักของประเทศไทย ๒. ร้อยละของกลุ่มเป้าหมายที่ได้รับการพัฒนาศักยภาพให้มีความสามารถในการปฏิบัติงานตามแนวทางมาตรฐานสากล	สพรศ./วศ/บ./ส./กม./คปส.๑-๑๒
				กิจกรรมที่ ๑ พัฒนาเกณฑ์มาตรฐานวิศวกรรมกรรมแพทย์ กิจกรรมที่ ๑.๑ มาตรฐานระบบวิศวกรรมในโรงพยาบาล (HFM) กิจกรรมที่ ๑.๒ มาตรฐานระบบการขนส่งทางการแพทย์ กิจกรรมที่ ๑.๓ มาตรฐานระบบสื่อสารวิทยุคมนาคม กิจกรรมที่ ๑.๔ มาตรฐานห้องปฏิบัติการ กิจกรรมที่ ๑.๕ มาตรฐานเครื่องมือทางการแพทย์	๑. ระดับความสำเร็จในการพัฒนาและจัดทำเกณฑ์มาตรฐานด้านวิศวกรรมกรรมแพทย์	สพรศ./วศ/บ./ส./กม.

เป้าประสงค์เชิงยุทธศาสตร์	KPI เป้าประสงค์	กลยุทธ์	KPI กลยุทธ์	โครงการ / กิจกรรมหลัก	KPI โครงการ/กิจกรรมหลัก	ผู้รับผิดชอบ
				<p>กิจกรรมที่ ๑.๖ มาตรฐานรับรองหน่วยงานให้บริการด้านวิศวกรรม การแพทย์</p> <p>กิจกรรมที่ ๑.๗ มาตรฐานการออกแบบควบคุมงานบริหารงานก่อสร้างสถานพยาบาล</p>		
		๒. พัฒนาและยกระดับสถานพยาบาลภาครัฐ เอกชน และสถานประกอบการเพื่อสุขภาพให้ผ่านการรับรองคุณภาพตามมาตรฐานที่กำหนด	๒. ร้อยละของสถานพยาบาลภาครัฐ เอกชน และสถานประกอบการเพื่อสุขภาพได้รับการรับรองคุณภาพตามมาตรฐานที่กำหนด	๒. โครงการพัฒนาและยกระดับสถานพยาบาลภาครัฐ เอกชน และสถานประกอบการเพื่อสุขภาพให้มีคุณภาพตามมาตรฐานที่กำหนด	<p>๑. ร้อยละของสถานพยาบาลภาครัฐ เอกชน และสถานประกอบการเพื่อสุขภาพได้รับการรับรองมาตรฐานตามที่เกณฑ์กำหนด</p> <p>๒. ร้อยละของสถานพยาบาลภาครัฐ เอกชน และสถานประกอบการเพื่อสุขภาพที่ได้รับการรับรองคุณภาพตามมาตรฐานสากล</p>	สพรศ./กสพส./กม./บ./วศ. ศบส.๑-๑๒
				กิจกรรมที่ ๑ ส่งเสริม พัฒนาและยกระดับคุณภาพให้สถานพยาบาลและสถานประกอบการเพื่อสุขภาพ ให้ได้รับการรับรองคุณภาพตามมาตรฐานสากล	<p>๑. ร้อยละของสถานพยาบาลภาครัฐ เอกชน และสถานประกอบการเพื่อสุขภาพที่ได้รับการรับรองคุณภาพตามมาตรฐานสากล</p> <p>๒. จำนวนสถานพยาบาลและสถานประกอบการเพื่อสุขภาพที่มีศักยภาพและขีดความสามารถในการประกอบกิจการตามเกณฑ์ที่กำหนด</p>	สพรศ./กสพส./กม./ศส. ศบส.๑-๑๒
				กิจกรรมที่ ๑.๑ การพัฒนาสถานพยาบาลและสถานประกอบการเพื่อสุขภาพให้มีศักยภาพและขีด		

เป้าประสงค์เชิงยุทธศาสตร์	KPI เป้าประสงค์	กลยุทธ์	KPI กลยุทธ์	โครงการ / กิจกรรมหลัก	KPI โครงการ/กิจกรรมหลัก	ผู้รับผิดชอบ
				ความสามารถในการประกอบกิจการ		
				กิจกรรมที่ ๒ การรับรองคุณภาพสถานพยาบาลและสถานประกอบการเพื่อสุขภาพตามเกณฑ์ที่กำหนด	๑. จำนวนสถานพยาบาลและสถานประกอบการเพื่อสุขภาพที่ได้รับการรับรองตามเกณฑ์ที่กำหนด ๒. จำนวนเครือข่ายหรือผู้มีส่วนได้ส่วนเสียที่มีส่วนร่วมในการดำเนินงานการคุ้มครองผู้บริโภคด้านระบบบริการสุขภาพ	สพรศ./กสพส./ กม./ศรส./ ศบส.๑-๑๒
				กิจกรรมที่ ๒.๑ การส่งเสริมสถานพยาบาล สถานประกอบการเพื่อสุขภาพให้ให้มีมาตรฐาน		
				กิจกรรมที่ ๒.๒ พัฒนาความร่วมมือของเครือข่ายและผู้มีส่วนได้ส่วนเสียในระบบการคุ้มครองผู้บริโภคด้านระบบบริการสุขภาพ		
				กิจกรรมที่ ๓ การจัดการความรู้ด้านมาตรฐานการคุ้มครองผู้บริโภค (มาตรฐานตามกฎหมาย/มาตรฐานสากล	๑. ระดับความสำเร็จในการพัฒนาระบบและกลไกการเสริมสร้างความรอบรู้ด้านการคุ้มครองผู้บริโภคด้านระบบบริการสุขภาพ ๒. จำนวนองค์ความรู้ด้านการพัฒนาและยกระดับคุณภาพสถานพยาบาลและสถานประกอบการเพื่อสุขภาพ	สพรศ./กสพส./ กม./ส./บ./วศ./ ศรส./ ศบส.๑-๑๒/
				๓.๑ พัฒนาระบบและกลไกเสริมสร้างความรอบรู้การคุ้มครองผู้บริโภคด้านระบบบริการสุขภาพ		

เป้าประสงค์เชิงยุทธศาสตร์	KPI เป้าประสงค์	กลยุทธ์	KPI กลยุทธ์	โครงการ / กิจกรรมหลัก	KPI โครงการ/กิจกรรมหลัก	ผู้รับผิดชอบ
				๓.๒ จัดการความรู้ด้านการพัฒนาและรับรองมาตรฐานสถานพยาบาลและสถานประกอบการเพื่อสุขภาพ		
๒. จัดตั้งและพัฒนาศูนย์ความเป็นเลิศ การคุ้มครองผู้บริโภคด้านระบบบริการสุขภาพ (excellence center)	๒. ระดับความสำเร็จของการจัดตั้งและพัฒนาศูนย์ความเป็นเลิศ การคุ้มครองผู้บริโภคด้านระบบบริการสุขภาพ (excellence center)	๓. จัดตั้ง พัฒนาและยกระดับศูนย์ความเป็นเลิศการคุ้มครองผู้บริโภคด้านระบบบริการสุขภาพ	๓. ระดับความสำเร็จของการจัดตั้งและพัฒนาศูนย์ความเป็นเลิศ การคุ้มครองผู้บริโภคด้านระบบบริการสุขภาพ (excellence center)	๓. โครงการจัดตั้ง พัฒนาและยกระดับศูนย์ความเป็นเลิศการคุ้มครองผู้บริโภคด้านระบบบริการสุขภาพ (excellence center)	๑. ระดับความสำเร็จของการจัดตั้งและพัฒนาศูนย์ความเป็นเลิศ การคุ้มครองผู้บริโภคด้านระบบบริการสุขภาพ (excellence center)	บ./วศ./สพรศ./กสพส./กทส./กพร./กม.
				กิจกรรมที่ ๑ จัดตั้งและพัฒนาศูนย์ความเป็นเลิศการคุ้มครองผู้บริโภคด้านระบบบริการสุขภาพ (excellence center)	๑. ระดับความสำเร็จของการจัดทำและพัฒนารฐานข้อมูลด้านสถานพยาบาล สถานประกอบการเพื่อสุขภาพ และการคุ้มครองผู้บริโภคด้านระบบบริการสุขภาพ	สพรศ./บ./วศ./กสพส./ศธส.
				กิจกรรมที่ ๑.๑ พัฒนารฐานข้อมูลด้านสถานพยาบาล สถานประกอบการเพื่อสุขภาพ และการคุ้มครองผู้บริโภคด้านระบบบริการสุขภาพ		
				กิจกรรมที่ ๑.๒ พัฒนาการจัดการความรู้การคุ้มครองผู้บริโภคด้านระบบบริการสุขภาพ		
				กิจกรรมที่ ๒ การจัดตั้งและพัฒนาศูนย์การฝึกอบรมการคุ้มครองผู้บริโภคด้านระบบบริการสุขภาพ (training	ระดับความสำเร็จของการจัดตั้งและพัฒนาศูนย์การฝึกอบรมการคุ้มครองผู้บริโภคด้านระบบบริการสุขภาพ	สพรศ./บ./วศ./กสพส./ศบส.๑-๑๒

เป้าประสงค์เชิงยุทธศาสตร์	KPI เป้าประสงค์	กลยุทธ์	KPI กลยุทธ์	โครงการ / กิจกรรมหลัก	KPI โครงการ/กิจกรรมหลัก	ผู้รับผิดชอบ
				center)	(training center)	
๓. ประชาชนได้รับบริการด้านสุขภาพที่ปลอดภัย	๓. ประชาชนได้รับบริการด้านสุขภาพที่มีมาตรฐานจากสถานพยาบาลและสถานประกอบการเพื่อสุขภาพ	๔. พัฒนาระบบการเฝ้าระวังการคุ้มครองผู้บริโภคด้านระบบบริการสุขภาพ	๔. ร้อยละของเครือข่ายที่มีส่วนร่วมในระบบการเฝ้าระวังการคุ้มครองผู้บริโภคด้านระบบบริการสุขภาพ	๔. โครงการยกระดับศักยภาพเครือข่ายภาครัฐ เอกชน ประชาชน ในการเฝ้าระวังด้านการคุ้มครองผู้บริโภค	๑. จำนวนเครือข่ายที่มีศักยภาพและมีส่วนร่วมในการเฝ้าระวังการคุ้มครองผู้บริโภคด้านระบบบริการสุขภาพ	สพรศ./กสพส./ศบส.๑-๑๒
				กิจกรรมที่ ๑ พัฒนาระบบการเฝ้าระวังการคุ้มครองผู้บริโภคด้านระบบบริการสุขภาพ	ระบบการเฝ้าระวังการคุ้มครองผู้บริโภคด้านระบบบริการสุขภาพที่มีประสิทธิภาพ	สพรศ./กสพส./ศบส.๑-๑๒
				กิจกรรมที่ ๒ พัฒนาศักยภาพและการมีส่วนร่วมของเครือข่ายการเฝ้าระวังด้านการคุ้มครองผู้บริโภค	จำนวนเครือข่ายที่มีศักยภาพและมีส่วนร่วมในการเฝ้าระวังการคุ้มครองผู้บริโภคด้านระบบบริการสุขภาพ	สพรศ./กสพส./ศบส.๑-๑๒
				กิจกรรมที่ ๓ สุ่มตรวจ สถานพยาบาลและสถานประกอบการเพื่อสุขภาพกลุ่มเสี่ยง	จำนวนสถานพยาบาลและสถานประกอบการเพื่อสุขภาพกลุ่มเสี่ยงได้รับการตรวจประเมิน	สพรศ./กสพส./ศบส.๑-๑๒
		๕. การพัฒนาและการบังคับใช้กฎหมายให้มีประสิทธิภาพ	๕. จำนวนกฎหมายที่ได้รับการพัฒนาให้ทันสมัย และการบังคับใช้ที่มีประสิทธิภาพ	๕. โครงการพัฒนากฎหมายและปรับระบบการคุ้มครองผู้บริโภคให้เป็น digital system	ระดับความสำเร็จในการปรับปรุงกฎหมายเพื่อรองรับระบบคุ้มครองผู้บริโภคสู่ digital system	สพรศ./กสพส.กม./บ./วศ./ศบส.๑-๑๒
				กิจกรรมที่ ๑ ปรับปรุง แก้ไข และพัฒนากฎหมาย	จำนวนกฎหมายที่ได้รับการปรับปรุงหรือพัฒนาให้ทันสมัย	สพรศ./กสพส.กม.
				กิจกรรมที่ ๒ พัฒนากลไกการบังคับใช้กฎหมายให้มีประสิทธิภาพ	๑. ร้อยละของบุคลากรกลุ่มเป้าหมายได้รับการเสริมสร้างสมรรถนะสำคัญตามกฎหมายการคุ้มครองผู้บริโภคด้านระบบบริการสุขภาพ ๒. อัตราที่ลดลงของข้อร้องเรียนและ	สพรศ./กสพส.กม./บ./วศ./ศบส.๑-๑๒

เป้าประสงค์เชิงยุทธศาสตร์	KPI เป้าประสงค์	กลยุทธ์	KPI กลยุทธ์	โครงการ / กิจกรรมหลัก	KPI โครงการ/กิจกรรมหลัก	ผู้รับผิดชอบ
					การไม่ปฏิบัติตามกฎหมายของสถานพยาบาล และสถานประกอบการเพื่อสุขภาพ	
				กิจกรรมที่ ๒.๑ เสริมสร้างสมรรถนะสำคัญให้บุคลากรและพนักงานเจ้าหน้าที่ตามกฎหมายการคุ้มครองผู้บริโภคด้านระบบบริการสุขภาพ		
				กิจกรรมที่ ๒.๒ พัฒนากลไกการบังคับใช้กฎหมายอยู่ในความรับผิดชอบ		

ประเด็นยุทธศาสตร์ที่ 2 พัฒนาอุตสาหกรรมและบริการทางการแพทย์

เป้าประสงค์เชิงยุทธศาสตร์	KPI เป้าประสงค์	กลยุทธ์	KPI กลยุทธ์	โครงการหลัก/กิจกรรมหลัก	ตัวชี้วัดระดับโครงการ	ผู้รับผิดชอบ
๑. อุตสาหกรรมการแพทย์ อุตสาหกรรมบริการทางการแพทย์ และการท่องเที่ยวเชิงสุขภาพมีศักยภาพในการแข่งขันในระดับนานาชาติ	๑. อุตสาหกรรมการแพทย์ อุตสาหกรรมและบริการทางการแพทย์ และการท่องเที่ยวเชิงสุขภาพมีศักยภาพในการแข่งขันในระดับสากล	๑. ส่งเสริมและพัฒนาผู้ประกอบการกลุ่มเป้าหมายให้มีศักยภาพในการแข่งขันด้านอุตสาหกรรมและบริการทางการแพทย์ และการท่องเที่ยวเชิงสุขภาพ	๑. จำนวนผู้ประกอบการกลุ่มเป้าหมายที่ได้รับการพัฒนาให้มีศักยภาพในระบบอุตสาหกรรมและบริการทางการแพทย์	๑. โครงการส่งเสริมและพัฒนาสถานประกอบการอุตสาหกรรมการแพทย์ให้มีความพร้อม อุปกรณ์และระบบสนับสนุนบริการทางการแพทย์	๑. จำนวนผู้ประกอบการกลุ่มเป้าหมายที่ได้รับการพัฒนาให้มีศักยภาพในระบบอุตสาหกรรมและบริการทางการแพทย์	สสพ./วศ./บ./ศบส.๑-๑๒
				กิจกรรมที่ ๑ จัดตั้งและพัฒนาศูนย์ความเลิศ และศูนย์บ่มเพาะด้านอุตสาหกรรมการแพทย์ (Intelligent Unit)	ระดับความสำเร็จของการจัดตั้งศูนย์ความเป็นเลิศและศูนย์บ่มเพาะด้านอุตสาหกรรมการแพทย์	วศ./บ./สสพ.
				กิจกรรมที่ ๒ เสริมสร้าง พัฒนาศักยภาพ บุคลากร ภาควิชาผู้เชี่ยวชาญผู้ประกอบการในระบบอุตสาหกรรมการแพทย์	๑. ร้อยละของเครือข่าย ผู้ประกอบการที่ได้รับการพัฒนาศักยภาพ ๒. ร้อยละของเครือข่าย ผู้ประกอบการมีศักยภาพในการแข่งขัน	วศ./บ./สสพ./ศบส.๑-๑๒
				กิจกรรมที่ ๒.๑ เสริมสร้างและพัฒนา ศักยภาพบุคลากรศูนย์ความเป็นเลิศและศูนย์บ่มเพาะด้านอุตสาหกรรมการแพทย์		วศ./บ./สสพ./ศบส.๑-๑๒
				กิจกรรมที่ ๒.๒ สร้างและพัฒนาความร่วมมือภาควิชาเครือข่ายอุตสาหกรรมการแพทย์		วศ./บ./สสพ./ศบส.๑-๑๒
				กิจกรรมที่ ๒.๓ จัดทำและพัฒนา หลักสูตรการพัฒนาศักยภาพ		วศ./บ./สสพ.

เป้าประสงค์เชิงยุทธศาสตร์	KPI เป้าประสงค์	กลยุทธ์	KPI กลยุทธ์	โครงการหลัก/กิจกรรมหลัก	ตัวชี้วัดระดับโครงการ	ผู้รับผิดชอบ
				ผู้ประกอบการด้านอุตสาหกรรม การแพทย์		
				กิจกรรมที่ ๒.๔ พัฒนาศักยภาพ ผู้ประกอบการกลุ่มเป้าหมายด้าน อุตสาหกรรมการแพทย์		วศ./บ./สสพ./ ศบส.๑-๑๒
				กิจกรรมที่ ๒.๕ การติดตามและ ประเมินผลผู้ประกอบการกลุ่มเป้าหมาย ที่ผ่านการพัฒนาศักยภาพ		วศ./บ./สสพ.
			๒. อัตราที่เพิ่มขึ้นของ สถานพยาบาล และ สถานประกอบการเพื่อ สุขภาพที่มีมาตรฐาน ตามที่กำหนดและมี ศักยภาพในการแข่งขัน ในระดับสากล	๒. โครงการพัฒนาและยกระดับ สถานพยาบาล และสถานประกอบการ เพื่อสุขภาพให้มีศักยภาพในการ แข่งขันด้าน (wellness and medical service) ในระดับสากล	จำนวนสถานพยาบาล และสถาน ประกอบการที่มีศักยภาพในการ แข่งขันด้านบริการทางการแพทย์และ การสร้างสุขภาพดี (wellness and medical service)	สสพ./สพรศ./ กสพส./ ศบส.๑-๑๒
				กิจกรรมที่ ๑ จัดทำและพัฒนาแนว ทางการพัฒนาและยกระดับศักยภาพ สถานพยาบาล และสถานประกอบการ เพื่อสุขภาพให้มีมาตรฐานและมี ศักยภาพในการแข่งขันด้าน wellness and medical service	๑. จำนวนมาตรการและแนวทางการ พัฒนาและยกระดับศักยภาพ สถานพยาบาล และสถานประกอบการ เพื่อสุขภาพ ๒. จำนวนเกณฑ์มาตรฐาน สถานพยาบาล และสถานประกอบการ เพื่อสุขภาพด้านศักยภาพในการ แข่งขันระดับสากล	สพรศ./ กสพส./สสพ.
				กิจกรรมที่ ๒ ส่งเสริม และพัฒนา สถานพยาบาล และสถานประกอบการ กลุ่มเป้าหมายให้มีมาตรฐานและมี ศักยภาพในการแข่งขัน wellness	ร้อยละสถานพยาบาลและสถาน ประกอบการมีศักยภาพในการแข่งขัน ด้าน (wellness and medical service)	สพรศ./กสพส./ สสพ./ ศบส.๑-๑๒

เป้าประสงค์เชิงยุทธศาสตร์	KPI เป้าประสงค์	กลยุทธ์	KPI กลยุทธ์	โครงการหลัก/กิจกรรมหลัก	ตัวชี้วัดระดับโครงการ	ผู้รับผิดชอบ
				and medical service ในระดับสากล		
				กิจกรรมที่ ๓ การรับรองคุณภาพสถานพยาบาล และสถานประกอบการเพื่อสุขภาพด้านศักยภาพในการแข่งขัน wellness and medical service ในระดับสากล	จำนวนสถานพยาบาลและสถานประกอบการเพื่อสุขภาพ ได้รับรางวัล Thailand Wellness Awards : TiWA	สสพ./สพรศ./กสพส.
			๓. จำนวนสถานประกอบการด้านการท่องเที่ยวเชิงสุขภาพที่มีมาตรฐานด้านการท่องเที่ยวเชิงสุขภาพและมีศักยภาพในการแข่งขัน	๓. โครงการส่งเสริมพัฒนาและยกระดับสถานประกอบการด้านการท่องเที่ยวเชิงสุขภาพให้มีมาตรฐานและมีศักยภาพการแข่งขัน	จำนวนสถานประกอบการด้านการท่องเที่ยวเชิงสุขภาพที่มีมาตรฐานด้านการท่องเที่ยวเชิงสุขภาพและมีศักยภาพในการแข่งขัน	สสพ./กสพส./สพรศ.
				กิจกรรมที่ ๑ จัดทำและพัฒนาแนวทางการพัฒนา และยกระดับศักยภาพสถานประกอบการด้านการท่องเที่ยวเชิงสุขภาพให้มีมาตรฐานและมีศักยภาพในการแข่งขันด้านการท่องเที่ยวเชิงสุขภาพ	๑. มาตรการและแนวทางการพัฒนาและยกระดับศักยภาพสถานประกอบการด้านการท่องเที่ยวเชิงสุขภาพ ๒. เกณฑ์มาตรฐานสถานประกอบการด้านการท่องเที่ยวเชิงสุขภาพ	สสพ./กสพส./สพรศ.
				กิจกรรมที่ ๒. ส่งเสริม พัฒนา และยกระดับสถานประกอบการด้านการท่องเที่ยวเชิงสุขภาพให้มีมาตรฐานด้านการท่องเที่ยวเชิงสุขภาพ	ร้อยละของสถานประกอบการ ได้รับการยกระดับด้านการท่องเที่ยวเชิงสุขภาพให้มีมาตรฐานด้านการท่องเที่ยวเชิงสุขภาพ	สสพ./กสพส./สพรศ.
				กิจกรรมที่ ๓ การรับรองมาตรฐานสถานประกอบการด้านการท่องเที่ยว	จำนวนสถานพยาบาลและสถานประกอบการ ผ่านการรับรองมาตรฐาน	สสพ./กสพส./สพรศ.

เป้าประสงค์เชิงยุทธศาสตร์	KPI เป้าประสงค์	กลยุทธ์	KPI กลยุทธ์	โครงการหลัก/กิจกรรมหลัก	ตัวชี้วัดระดับโครงการ	ผู้รับผิดชอบ
				เชิงสุขภาพ	ด้านการท่องเที่ยวเชิงสุขภาพ	
			๔. จำนวนเส้นทางการท่องเที่ยวเชิงสุขภาพที่มีศักยภาพในการแข่งขัน	๔. โครงการส่งเสริม และพัฒนาเส้นทางการท่องเที่ยวเชิงสุขภาพ	จำนวนเส้นทางการท่องเที่ยวเชิงสุขภาพที่มีศักยภาพในการแข่งขัน	สสพ./กสพส./สพรศ./ศบส.๑-๑๒
				กิจกรรมที่ ๑ จัดทำและพัฒนาแนวทางการพัฒนาเส้นทางการท่องเที่ยวเชิงสุขภาพให้มีมาตรฐานและมีศักยภาพในการแข่งขันด้านการท่องเที่ยวเชิงสุขภาพ	๑. มาตรการและแนวทางการพัฒนาเส้นทางการท่องเที่ยวเชิงสุขภาพ ๒. เกณฑ์มาตรฐานเส้นทางการท่องเที่ยวเชิงสุขภาพ	สสพ./กสพส./สพรศ.
				กิจกรรมที่ ๒. ส่งเสริม พัฒนา และยกระดับศักยภาพเส้นทางการท่องเที่ยวเชิงสุขภาพให้มีมาตรฐานด้านการท่องเที่ยวเชิงสุขภาพ	จำนวนเส้นทางการท่องเที่ยวที่ได้มาตรฐาน	สสพ./กสพส./สพรศ./ศบส.๑-๑๒
				กิจกรรมที่ ๓ การรับรองมาตรฐานเส้นทางการท่องเที่ยวเชิงสุขภาพ	จำนวนเส้นทางการท่องเที่ยวที่ได้มาตรฐาน การท่องเที่ยวเชิงสุขภาพ	สสพ.
			๕. ระดับความสำเร็จของการพัฒนาระบบนิเวศที่เอื้อต่อการยกระดับอุตสาหกรรมบริการทางการแพทย์	๕. โครงการพัฒนาระบบนิเวศที่เอื้อต่อการยกระดับอุตสาหกรรมบริการทางการแพทย์ และการท่องเที่ยวเชิงสุขภาพ	ระดับความสำเร็จของการพัฒนาระบบนิเวศที่เอื้อต่อการยกระดับอุตสาหกรรมบริการทางการแพทย์ อุตสาหกรรมบริการทางการแพทย์ และการท่องเที่ยวเชิงสุขภาพ	สสพ./สพรศ./กสพส./วศ./บ.
			อุตสาหกรรมบริการทางการแพทย์ และการท่องเที่ยวเชิงสุขภาพ	กิจกรรมที่ ๑ จัดทำมาตรการและแนวทางการส่งเสริมการลงทุนเชิงบูรณาการกับหน่วยงานอื่นด้านอุตสาหกรรมบริการทางการแพทย์ อุตสาหกรรมบริการทางการแพทย์ และการท่องเที่ยวเชิง	จำนวนมาตรการการส่งเสริมการลงทุนด้านอุตสาหกรรมบริการทางการแพทย์ และการท่องเที่ยวเชิงสุขภาพ	สสพ.

เป้าประสงค์เชิงยุทธศาสตร์	KPI เป้าประสงค์	กลยุทธ์	KPI กลยุทธ์	โครงการหลัก/กิจกรรมหลัก	ตัวชี้วัดระดับโครงการ	ผู้รับผิดชอบ
				สุขภาพ กิจกรรมที่ ๒ การส่งเสริมและขยายช่องทางตลาดด้านอุตสาหกรรม การแพทย์ อุตสาหกรรมบริการทางการแพทย์ และการท่องเที่ยวเชิงสุขภาพ	จำนวนช่องทางการตลาดและการประชาสัมพันธ์อุตสาหกรรมบริการทางการแพทย์ และการท่องเที่ยวเชิงสุขภาพ	สสพ.

ประเด็นยุทธศาสตร์ที่ 3 พัฒนาและยกระดับการจัดการสุขภาพภาคประชาชนโดยการมีส่วนร่วมของประชาชนและเครือข่าย

เป้าประสงค์เชิงยุทธศาสตร์	KPI เป้าประสงค์	กลยุทธ์	KPI กลยุทธ์	โครงการหลัก/กิจกรรมหลัก	ตัวชี้วัดระดับโครงการ	ผู้รับผิดชอบ
๑. ชุมชนมีศักยภาพในการจัดการสุขภาพ	๑. จำนวนชุมชนที่มีศักยภาพในการจัดการสุขภาพที่ดี	๑. พัฒนาศักยภาพกำลังคนภาคประชาชนด้านการ	ร้อยละแกนนำสุขภาพมีศักยภาพในการจัดการสุขภาพตนเองและ	โครงการพัฒนาศักยภาพแกนนำสุขภาพด้านการจัดการสุขภาพตนเองและชุมชน	ร้อยละแกนนำสุขภาพมีศักยภาพในการจัดการสุขภาพตนเองและชุมชน	สช./ส./ศบส.๑-๑๒/สสม. ๕ แห่ง

เป้าประสงค์เชิงยุทธศาสตร์	KPI เป้าประสงค์	กลยุทธ์	KPI กลยุทธ์	โครงการหลัก/กิจกรรมหลัก	ตัวชี้วัดระดับโครงการ	ผู้รับผิดชอบ
ตนเองแบบมีส่วนร่วม	(หลัก)	จัดการสุขภาพ	ชุมชน	กิจกรรมที่ ๑ พัฒนาศักยภาพแกนนำชุมชนให้มิตศักยภาพในการจัดการสุขภาพตนเองและชุมชน	๑. ร้อยละของแกนนำสุขภาพ และ อสม.ที่มีศักยภาพในการจัดการสุขภาพตนเอง ครอบครัว และชุมชน	สช./ส./ ศบส.๑-๑๒/ สสม. ๕ แห่ง
				กิจกรรมที่ ๑.๑ พัฒนาระบบ กลไกหลักสูตร และแนวทางการดำเนินงานการพัฒนาศักยภาพแกนนำสุขภาพ		สช./ส./ ศบส.๑-๑๒/ สสม. ๕ แห่ง
				กิจกรรมที่ ๑.๒ พัฒนาศักยภาพแกนนำสุขภาพและอาสาสมัครสาธารณสุขด้านการจัดการสุขภาพตนเองและชุมชน		สช./ส./ ศบส.๑-๑๒/ สสม. ๕ แห่ง
				กิจกรรมที่ ๑.๓ ส่งเสริม สนับสนุน การจัดกิจกรรมส่งเสริมสุขภาพ ป้องกันควบคุมโรค และการจัดการสุขภาพชุมชน		สช./ส./ ศบส.๑-๑๒/ สสม. ๕ แห่ง
				กิจกรรมที่ ๑.๔ พัฒนาระบบเสริมสร้างแรงจูงใจ ขวัญกำลังใจ และสวัสดิการให้กับแกนนำสุขภาพ และ อสม.		สช./ส./ ศบส.๑-๑๒/ สสม. ๕ แห่ง
				กิจกรรมที่ ๑.๕ กำกับติดตามและประเมินผลการปฏิบัติงานของแกนนำสุขภาพและอาสาสมัครสาธารณสุข		สช./ส./ ศบส.๑-๑๒/ สสม. ๕ แห่ง
				๒. พัฒนาศักยภาพภาคีเครือข่ายสุขภาพชุมชนด้านการจัดการ	ร้อยละภาคีเครือข่ายสุขภาพชุมชนที่มีศักยภาพและมีส่วนร่วม	๑. โครงการพัฒนาภาคีเครือข่ายให้มิตศักยภาพด้านการจัดการชุมชนสุขภาพดี

เป้าประสงค์เชิงยุทธศาสตร์	KPI เป้าประสงค์	กลยุทธ์	KPI กลยุทธ์	โครงการหลัก/กิจกรรมหลัก	ตัวชี้วัดระดับโครงการ	ผู้รับผิดชอบ
		สุขภาพแบบการมีส่วนร่วม	ในการดำเนินการจัดการชุมชนสุขภาพดี	กิจกรรมที่ ๑ พัฒนาระบบกลไกความร่วมมือของภาคีเครือข่ายในการขับเคลื่อนการดำเนินงานชุมชนจัดการสุขภาพ	จำนวนภาคีเครือข่ายที่มีส่วนร่วมในการจัดการสุขภาพชุมชน	สช./ส./ คปส.๑-๑๒/ สสม. ๕ แห่ง
				กิจกรรมที่ ๒ สร้างและพัฒนาศักยภาพครูฝึกการจัดการสุขภาพชุมชน	จำนวนครูฝึกที่มีศักยภาพในด้านการถ่ายทอดความรู้ด้านการจัดการสุขภาพชุมชน	สช./ส./ คปส.๑-๑๒/ สสม. ๕ แห่ง
				กิจกรรมที่ ๓ พัฒนาศักยภาพและการมีส่วนร่วมของภาคีเครือข่ายในการจัดการชุมชนสุขภาพดี	ร้อยละของภาคีเครือข่ายมีศักยภาพในการจัดการชุมชนสุขภาพดี	สช./ส./ คปส.๑-๑๒/ สสม. ๕ แห่ง
				กิจกรรมที่ ๔ พัฒนาระบบการเฝ้าระวังพฤติกรรมสุขภาพชุมชนและการประยุกต์ใช้ระบบตามบริบทชุมชน	จำนวนเครือข่ายเฝ้าระวังเฝ้าระวังพฤติกรรมสุขภาพ	สช./ส./ คปส.๑-๑๒/ สสม. ๕ แห่ง
				กิจกรรมที่ ๕ ส่งเสริม สนับสนุน และผลักดันการเข้ามาตรการทางสังคม (ข้อกำหนดชุมชน) หรือทางกฎหมายที่เกี่ยวข้องเพื่อสร้างชุมชนสุขภาพดี	จำนวนมาตรการหรือข้อกำหนดทางสังคมที่เกี่ยวข้องทางสุขภาพ	สช./ส./ คปส.๑-๑๒/ สสม. ๕ แห่ง
				๒. โครงการพัฒนาการสาธารณสุขตามพระราชดำริและโครงการพิเศษ	๑. จำนวนประชาชนในพื้นที่ห่างไกลและพื้นที่พิเศษที่เข้าถึงบริการด้านสุขภาพระดับปฐมภูมิ	กผ./สช./ส./ คปส./ สสม. ๕ แห่ง
				กิจกรรมที่ ๑ การพัฒนาและยกระดับคุณภาพการให้บริการรักษาพยาบาลและสาธารณสุขชุมชนของสุศาลาพระราชทาน	จำนวนชุมชนในเขตความรับผิดชอบของสุศาลาพระราชทานเป็นชุมชนสุขภาพดี	กผ.
				กิจกรรมที่ ๒ การพัฒนาและยกระดับ	จำนวนศูนย์สาธารณสุขมูลฐานชุมชน	สช./ส./คปส./

เป้าประสงค์เชิงยุทธศาสตร์	KPI เป้าประสงค์	กลยุทธ์	KPI กลยุทธ์	โครงการหลัก/กิจกรรมหลัก	ตัวชี้วัดระดับโครงการ	ผู้รับผิดชอบ
				คุณภาพการให้บริการศูนย์สาธารณสุขมูลฐานชุมชนในพื้นที่ห่างไกลและพื้นที่พิเศษ	มีคุณภาพการให้บริการด้านสุขภาพตามเกณฑ์ที่กำหนด	สสม. ๕ แห่ง
		๓. การจัดตั้งและพัฒนาศูนย์ความเป็นเลิศด้านสุขศึกษาและสุขภาพภาคประชาชน	ระดับความสำเร็จของการจัดตั้งและพัฒนาศูนย์ความเป็นเลิศด้านสุขศึกษาและสุขภาพภาคประชาชน	๑. โครงการจัดตั้งและพัฒนาศูนย์ความเป็นเลิศด้าน ด้านการสาธารณสุขมูลฐาน	ระดับความสำเร็จของการจัดตั้งและพัฒนาศูนย์ความเป็นเลิศด้าน (การสาธารณสุขมูลฐาน) ระดับประเทศ สุขศึกษาและสุขภาพภาคประชาชน	ส./สช./กผ./ศบส.๑-๑๒/สสม. ๕ แห่ง
				กิจกรรมที่ ๑ จัดตั้งและพัฒนาศูนย์การฝึกอบรมด้านการสาธารณสุขมูลฐาน	๑. จำนวนหลักสูตรที่ได้รับการรับรองจากสภาคุณวุฒิวิชาชีพและนำไปใช้ประโยชน์ ๒. ร้อยละขององค์ความรู้ เทคโนโลยี และนวัตกรรมด้านการสาธารณสุขมูลที่ได้รับการถ่ายทอด	ส./สสม. ๕ แห่ง
				กิจกรรมที่ ๒ พัฒนาความร่วมมืองานวิชาการ งานวิจัย และนวัตกรรมระหว่างประเทศด้านการสาธารณสุขมูลฐาน	จำนวนเครือข่ายที่มีส่วนร่วมในการดำเนินการงานวิชาการ งานวิจัย และนวัตกรรมด้านสุขศึกษาและการสาธารณสุขมูลฐาน	ส./สช./สสม. ๕ แห่ง

ประเด็นยุทธศาสตร์ที่ 4 พัฒนาองค์กรให้เป็นองค์กรสมรรถนะสูงตามหลักธรรมาภิบาล

เป้าประสงค์เชิงยุทธศาสตร์	KPI เป้าประสงค์	กลยุทธ์	KPI กลยุทธ์	โครงการหลัก/กิจกรรมหลัก	ตัวชี้วัดระดับโครงการ	ผู้รับผิดชอบ
กรมสนับสนุนบริการสุขภาพเป็น	ระดับความสำเร็จของการพัฒนากรม	๑. พัฒนาและยกระดับศักยภาพการบริหาร	๑. ร้อยละความสำเร็จของการพัฒนาและ	โครงการพัฒนาศักยภาพการบริหารจัดการองค์กร	ร้อยละความสำเร็จของการพัฒนาและยกระดับศักยภาพการ	กผ.

เป้าประสงค์เชิงยุทธศาสตร์	KPI เป้าประสงค์	กลยุทธ์	KPI กลยุทธ์	โครงการหลัก/กิจกรรมหลัก	ตัวชี้วัดระดับโครงการ	ผู้รับผิดชอบ
องค์กรสมรรถนะสูงตามหลักธรรมาภิบาล	สนับสนุนบริการสุขภาพให้เป็นองค์กรสมรรถนะสูงตามหลักธรรมาภิบาลตามเกณฑ์ที่กำหนด	จัดการและการพัฒนาคุณภาพองค์กร	ยกระดับศักยภาพการบริหารจัดการองค์กร		บริหารจัดการ	
				กิจกรรมที่ ๑ พัฒนาและยกระดับศักยภาพด้านเทคโนโลยีสารสนเทศ	ระดับความสำเร็จการพัฒนาระบบสนับสนุนบริการสุขภาพให้เป็นองค์กรดิจิทัล	กผ.
				กิจกรรมที่ ๒ บริหารจัดการแผนงานและงบประมาณให้มีประสิทธิภาพ	ระดับความสำเร็จของการบริหารงบประมาณที่สอดคล้องกับแผนงานและค่าเป้าหมายที่กำหนด	กผ.
				กิจกรรมที่ ๓ พัฒนาและยกระดับคุณภาพการบริหารจัดการสินทรัพย์ราชการ	ร้อยละของหน่วยงานในสังกัดกรมสนับสนุนบริการสุขภาพมีทะเบียนทรัพย์สินราชการที่ถูกต้องครบถ้วนเป็นปัจจุบันในระบบอิเล็กทรอนิกส์	สลก.
				กิจกรรมที่ ๔ พัฒนาระบบสวัสดิการของบุคลากร	กรมสนับสนุนบริการสุขภาพมีระบบสวัสดิการสำหรับบุคลากรอย่างเหมาะสมตามเกณฑ์	กบค./สลก.
				กิจกรรมที่ ๕ การเสริมสร้างภาพลักษณ์ที่ดีของกรมสนับสนุนบริการสุขภาพ	๑. ร้อยละความเชื่อมั่นของผู้รับบริการและผู้มีส่วนได้ส่วนเสียต่อกรมสนับสนุนบริการสุขภาพ (Royalty) ๒. ร้อยละความพึงพอใจของผู้รับบริการและผู้มีส่วนได้ส่วนเสียต่อกรมสนับสนุนบริการ	สสป.

เป้าประสงค์เชิงยุทธศาสตร์	KPI เป้าประสงค์	กลยุทธ์	KPI กลยุทธ์	โครงการหลัก/กิจกรรมหลัก	ตัวชี้วัดระดับโครงการ	ผู้รับผิดชอบ
					สุขภาพ	
			๒. กรมสนับสนุนบริการสุขภาพได้รับรางวัลคุณภาพการบริหารจัดการองค์กร	โครงการพัฒนาและยกระดับคุณภาพการบริหารจัดการภาครัฐ	กรมสนับสนุนบริการสุขภาพได้รับรางวัลคุณภาพการบริหารจัดการภาครัฐ	กพร.
				กิจกรรมที่ ๑ พัฒนาคุณภาพการบริหารจัดการตามเกณฑ์คุณภาพการบริหารจัดการภาครัฐ PMQA	ร้อยละของหน่วยงานในสังกัดกรมได้รับการรับรองคุณภาพการบริหารจัดการภาครัฐ ตามเกณฑ์ PMQA	กพร.
		๒. บริหารจัดการอัตรากำลัง และพัฒนาศักยภาพบุคลากรสู่ความเป็นเลิศ	๑. ร้อยละความสำเร็จของการบริหารอัตรากำลังคนตามแผน ๒. ร้อยละของบุคลากรกรมที่ได้รับการพัฒนาและมีศักยภาพการปฏิบัติหน้าที่ตามภารกิจ	โครงการบริหารจัดการอัตรากำลัง และพัฒนาศักยภาพบุคลากรสู่ความเป็นเลิศ	๑. ร้อยละความสำเร็จของการบริหารอัตรากำลังตามแผน ๒. ร้อยละของบุคลากรที่ได้รับการพัฒนาศักยภาพตามแผน	กบค.
				กิจกรรมที่ ๑ การจัดทำ และการดำเนินงานตามแผนบริหารอัตรากำลัง และแผนพัฒนาบุคลากร	ร้อยละความสำเร็จของการบริหารอัตรากำลังตามแผน	กบค.
				กิจกรรมที่ ๒ พัฒนาศักยภาพบุคลากร	ร้อยละของบุคลากรที่ได้รับการพัฒนาศักยภาพตามแผน	กบค.
		๓. พัฒนากลุ่มสนับสนุนบริการสุขภาพให้เป็นองค์กรแห่งการเรียนรู้	๒. ระดับความสำเร็จของการพัฒนาให้กรมสนับสนุนบริการสุขภาพเป็นองค์กรแห่งการเรียนรู้	โครงการพัฒนาและยกระดับการเป็นองค์กรแห่งการเรียนรู้ต้นแบบ	๑. ร้อยละของหน่วยงานในสังกัดกรมที่เป็นองค์กรแห่งการเรียนรู้ตามเกณฑ์ที่กำหนด	กผ.
				กิจกรรมที่ ๑ พัฒนาการจัดการความรู้ของกรมสนับสนุนบริการสุขภาพ	ร้อยละความสำเร็จของการจัดการความรู้ของกรมสนับสนุนบริการสุขภาพ	กผ.
				กิจกรรมที่ ๒ การส่งเสริม พัฒนาการสร้างองค์ความรู้ งานวิชาการ งานวิจัย	ร้อยละของผลงานวิชาการ งานวิจัย องค์ความรู้ และ	กผ.

เป้าประสงค์เชิงยุทธศาสตร์	KPI เป้าประสงค์	กลยุทธ์	KPI กลยุทธ์	โครงการหลัก/กิจกรรมหลัก	ตัวชี้วัดระดับโครงการ	ผู้รับผิดชอบ
				และนวัตกรรม	นวัตกรรมที่ได้รับการเผยแพร่และการนำไปใช้ประโยชน์	
				กิจกรรมที่ ๓ การสร้างเครือข่ายด้านงานวิชาการ งานวิจัย และนวัตกรรม	ร้อยละของเครือข่ายที่มีส่วนร่วมในการในการผลิตหรือใช้ประโยชน์จากผลงานวิชาการ งานวิจัย องค์ความรู้ และนวัตกรรม	กผ.
				กิจกรรมที่ ๔ การพัฒนาและยกระดับคุณภาพช่องทางการเผยแพร่องค์ความรู้ และสร้างเวทีการแลกเปลี่ยนเรียนรู้ในระดับประเทศและระดับนานาชาติ	๑. จำนวนเครือข่ายที่เข้าร่วมเวทีการแลกเปลี่ยนเรียนรู้ ๒. จำนวนวารสารวิชาการของหน่วยงานในสังกัดกรมฯ ผ่านการประเมินตามมาตรฐาน TIC ระดับ ๑	กผ.
		๔. พัฒนางค์กรให้เป็นองค์กรธรรมาภิบาล	๑. คะแนน ITA กรมสนับสนุนบริการสุขภาพ ๒. ร้อยละของหน่วยงานในสังกัดกรมสนับสนุนบริการสุขภาพ ผ่านการประเมินตามเกณฑ์ ITA	โครงการพัฒนาและยกระดับกรมสนับสนุนบริการสุขภาพให้เป็นองค์กรธรรมาภิบาล	๑. คะแนน ITA กรมสนับสนุนบริการสุขภาพ ผ่านเกณฑ์ในระดับ A ๒. ร้อยละของหน่วยงานในสังกัดกรมฯ ที่เป็นหน่วยงานคุณธรรมต้นแบบ	กจร.
				กิจกรรมที่ ๑ พัฒนาศักยภาพบุคลากรด้านคุณธรรม จริยธรรม	ร้อยละของบุคลากรกลุ่มเป้าหมายมีคุณธรรม จริยธรรมตามเกณฑ์ที่กำหนด	กจร.
				กิจกรรมที่ ๒ ส่งเสริม พัฒนา และยกระดับหน่วยงานด้านคุณธรรม จริยธรรม	ร้อยละของหน่วยงานในสังกัดกรมสนับสนุนบริการสุขภาพผ่านการประเมินตามเกณฑ์ ITA	กจร.

เป้าประสงค์เชิงยุทธศาสตร์	KPI เป้าประสงค์	กลยุทธ์	KPI กลยุทธ์	โครงการหลัก/กิจกรรมหลัก	ตัวชี้วัดระดับโครงการ	ผู้รับผิดชอบ
				กิจกรรมที่ ๓ พัฒนาและยกระดับคุณภาพระบบควบคุมภายใน	จำนวนหน่วยงานที่ผ่านการประเมินการควบคุมภายในตามเกณฑ์ที่กำหนด	ตสน./สลก.

ส่วนที่ ๔

โครงสร้าง ทิศทาง และยุทธศาสตร์การดำเนินงานขององค์กร

การแบ่งส่วนราชการและอำนาจหน้าที่ตามกฎหมาย

ตามกฎกระทรวงการแบ่งส่วนราชการกรมสนับสนุนบริการสุขภาพ กระทรวงสาธารณสุข พ.ศ. ๒๕๕๒ ให้มีภารกิจเกี่ยวกับการสนับสนุนหน่วยบริการสุขภาพทุกระดับให้มีประสิทธิภาพในการดูแลสุขภาพของประชาชน โดยส่งเสริมและสนับสนุนระบบคุ้มครองประชาชนด้านบริการสุขภาพ ส่งเสริมและพัฒนามาตรฐานสถานประกอบการเพื่อสุขภาพ รวมทั้งการพัฒนาการมีส่วนร่วมของประชาชนและองค์กรภาคเอกชนเพื่อการบริการสุขภาพ อันจะทำให้ประชาชนมีสุขภาพที่ดี สามารถพิทักษ์สิทธิและเข้าถึงบริการสุขภาพที่มีคุณภาพได้มาตรฐาน โดยมีอำนาจหน้าที่ดังต่อไปนี้

(๑) ดำเนินการตามกฎหมายว่าด้วยการประกอบโรคศิลปะ กฎหมายว่าด้วยสถานพยาบาล และกฎหมายอื่นที่เกี่ยวข้อง

(๒) พัฒนาระบบและกลไก เพื่อให้มีการดำเนินการบังคับใช้กฎหมายที่อยู่ในความรับผิดชอบให้เกิดผลสำเร็จแก่ราชการและประชาชน

(๓) ส่งเสริม พัฒนา และสนับสนุนการดำเนินการสุขศึกษาและระบบสุขภาพของประชาชน

(๔) ดำเนินการเกี่ยวกับงานด้านความช่วยเหลือ ความร่วมมือ และการประสานงานกับหน่วยงานหรือองค์กรต่าง ๆ ทั้งในประเทศและต่างประเทศ

(๕) ศึกษา วิเคราะห์ วิจัย พัฒนาและถ่ายทอดองค์ความรู้และเทคโนโลยีด้านระบบบริการสุขภาพ แก่องค์กรภาครัฐ ภาคเอกชน และองค์กรปกครองส่วนท้องถิ่น

(๖) ส่งเสริม สนับสนุนและพัฒนามาตรฐานด้านอาคารสถานที่และสถาปัตยกรรมด้านสาธารณสุข

(๗) ส่งเสริม สนับสนุนและพัฒนามาตรฐานครุภัณฑ์ทางการแพทย์และสาธารณสุข

(๘) ส่งเสริมและพัฒนามาตรฐานสถานประกอบการเพื่อสุขภาพ

(๙) ปฏิบัติการอื่นใดตามที่กฎหมายกำหนดให้เป็นอำนาจหน้าที่ของกรม หรือตามที่รัฐมนตรีหรือคณะรัฐมนตรีมอบหมายและให้แบ่งส่วนราชการกรมสนับสนุนบริการสุขภาพ ดังต่อไปนี้

๑. สำนักงานเลขานุการกรม

๒. กองกฎหมาย

๓. กองแบบแผน

๔. กองวิศวกรรมทางการแพทย์

๕. กองสถานประกอบการเพื่อสุขภาพ

๖. กองสถานพยาบาลและการประกอบโรคศิลปะ

๗. กองสนับสนุนสุขภาพภาคประชาชน

๘. กองสุขศึกษา

๙. กลุ่มเทคโนโลยีสารสนเทศ

๑๐. กลุ่มบริหารทรัพยากรบุคคล

๑๑. กลุ่มแผนงาน

โดยให้มีหน่วยงานทำหน้าที่หลักในการตรวจสอบการดำเนินงานภายในของกรมสนับสนุนบริการสุขภาพ และปฏิบัติงานของกรมฯ ด้านการพัฒนาการบริหารงานของกรมให้เกิดผลสัมฤทธิ์ มีประสิทธิภาพ คุ่มค่า ดังนี้

๑๒. กลุ่มตรวจสอบภายใน

๑๓. กลุ่มพัฒนาระบบบริหาร

และมีหน่วยงานภายในที่ถูกจัดตั้งขึ้นภายในเพื่อประสิทธิภาพในการบริหารราชการ (ตั้งอยู่ส่วนกลาง) ซึ่งประกอบไปด้วย

๑๔. กลุ่มงานจริยธรรม

๑๕. สำนักส่งเสริมอุตสาหกรรมการแพทย์ครบวงจร

๑๖. ศูนย์บริการธุรกิจสุขภาพ

และจัดตั้งหน่วยงานภายในกรมสนับสนุนบริการสุขภาพ ขึ้นเป็นเป็นส่วนราชการที่มีฐานะเทียบเท่ากอง ในสังกัดกรมสนับสนุนบริการสุขภาพขึ้นตรงต่ออธิบดีกรมสนับสนุนบริการสุขภาพ ดังนี้

๑๗. สำนักสื่อสารและประชาสัมพันธ์

๑๘. ศูนย์สนับสนุนบริการสุขภาพภาค

โดยมีหน้าที่และอำนาจในควบคุม กำกับ ดูแล ติดตามและประเมินผลการปฏิบัติราชการของศูนย์สนับสนุนบริการสุขภาพและศูนย์พัฒนาการสาธารณสุขมูลฐานในพื้นที่รับผิดชอบ เพื่อให้การบริหารราชการส่วนกลางที่ตั้งในภูมิภาคเป็นไปด้วยความเรียบร้อย เหมาะสม สามารถยกระดับและขับเคลื่อนการพัฒนาการคุ้มครองผู้บริโภคด้านระบบบริการสุขภาพ ด้านสาธารณสุขมูลฐาน ด้านพฤติกรรมสุขภาพ และदानเศรษฐกิจสุขภาพ ในระดับภาค ระดับเขต และในพื้นที่รับผิดชอบ เป็นไปอย่างมีประสิทธิภาพ ดังนี้

๑. ศูนย์สนับสนุนบริการสุขภาพภาคเหนือ ประกอบด้วย

(๑) ศูนย์สนับสนุนบริการสุขภาพที่ ๑

(๒) ศูนย์สนับสนุนบริการสุขภาพที่ ๒

(๓) ศูนย์สนับสนุนบริการสุขภาพที่ ๓

(๔) ศูนย์พัฒนาการสาธารณสุขมูลฐานภาคเหนือ จังหวัดนครสวรรค์

๒. ศูนย์สนับสนุนบริการสุขภาพภาคกลาง ประกอบด้วย

(๑) ศูนย์สนับสนุนบริการสุขภาพที่ ๔

(๒) ศูนย์สนับสนุนบริการสุขภาพที่ ๕

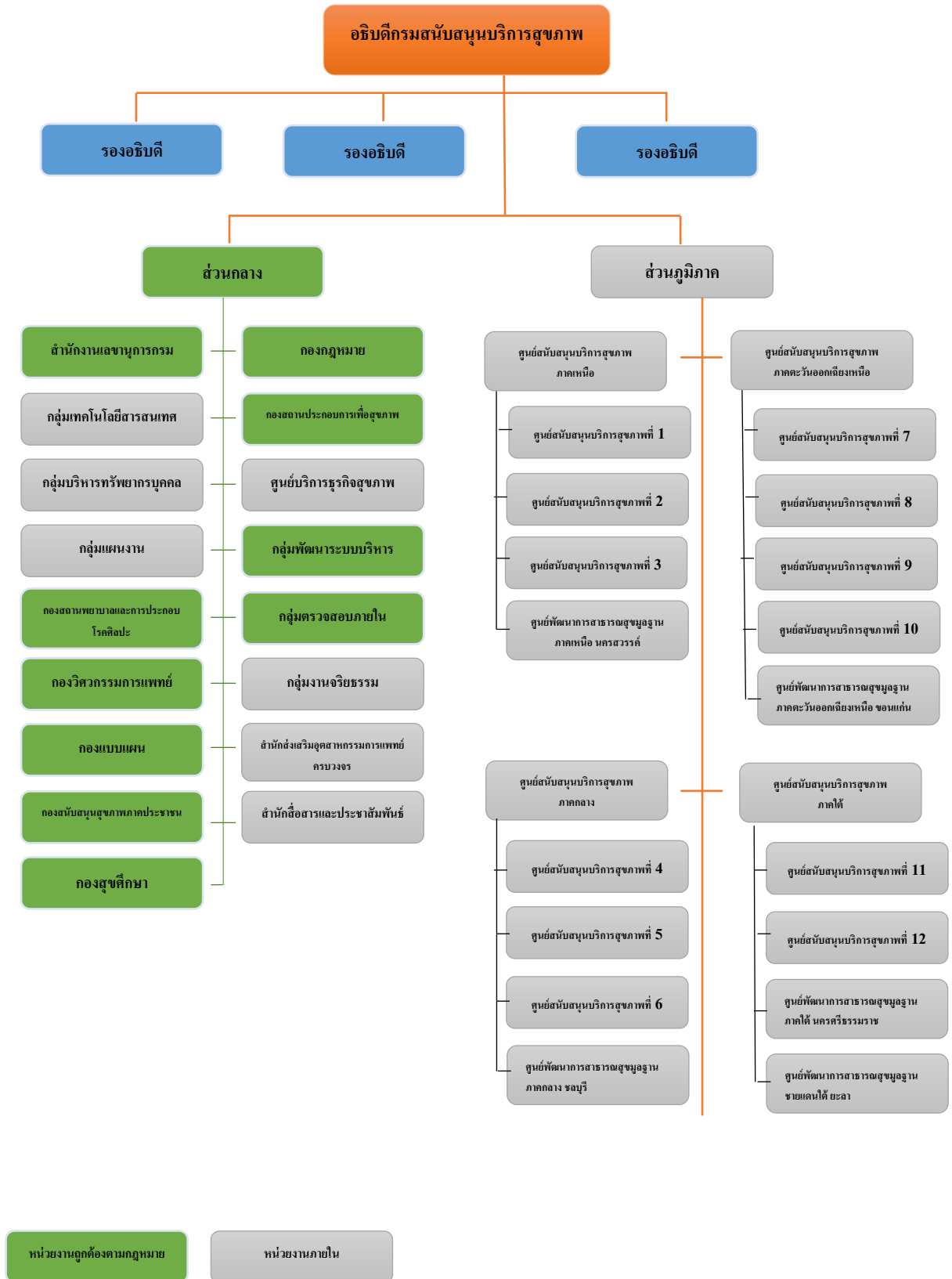
(๓) ศูนย์สนับสนุนบริการสุขภาพที่ ๖

(๔) ศูนย์พัฒนาการสาธารณสุขมูลฐานภาคกลาง จังหวัดชลบุรี

๓. ศูนย์สนับสนุนบริการสุขภาพภาคตะวันออกเฉียงเหนือ ประกอบด้วย

- (๑) ศูนย์สนับสนุนบริการสุขภาพที่ ๗
 - (๒) ศูนย์สนับสนุนบริการสุขภาพที่ ๘
 - (๓) ศูนย์สนับสนุนบริการสุขภาพที่ ๙
 - (๔) ศูนย์สนับสนุนบริการสุขภาพที่ ๑๐
 - (๕) ศูนย์พัฒนาการสาธารณสุขมูลฐานภาคตะวันออกเฉียงเหนือ จังหวัดขอนแก่น
๔. ศูนย์สนับสนุนบริการสุขภาพภาคใต้ ประกอบด้วย
- (๑) ศูนย์สนับสนุนบริการสุขภาพที่ ๑๑
 - (๒) ศูนย์สนับสนุนบริการสุขภาพที่ ๑๒
 - (๓) ศูนย์พัฒนาการสาธารณสุขมูลฐานภาคใต้ จังหวัดนครศรีธรรมราช
 - (๔) ศูนย์พัฒนาการสาธารณสุขมูลฐานชายแดนภาคใต้ จังหวัดยะลา

โครงสร้างภายในองค์กร กรมสนับสนุนบริการสุขภาพ



ผังความเชื่อมโยงยุทธศาสตร์ชาติ แผนแม่บทฯ ยุทธศาสตร์กระทรวงสาธารณสุข
สู่แผนปฏิบัติการกรมสนับสนุนบริการสุขภาพ

ยุทธศาสตร์ชาติ	2. ด้านการสร้างความสามารถในการแข่งขัน	3. ด้านการพัฒนาและเสริมสร้างศักยภาพทรัพยากรมนุษย์		
ประเด็นแผนแม่บทฯ	5. การท่องเที่ยว	13. การเสริมสร้างให้คนไทยมีสุขภาวะที่ดี		
เป้าหมายแผนแม่บทฯ	050002 รายได้จากการท่องเที่ยวของเมืองรองเพิ่มขึ้น 050003 ความสามารถทางการแข่งขันด้านการท่องเที่ยวของประเทศไทยดีขึ้น	130001 คนไทยมีสุขภาวะที่ดีขึ้นและมีความเป็นอยู่ดีขึ้น		
ตัวชี้วัดแผนแม่บทฯ	อัตราการขยายตัวของรายได้จากการท่องเที่ยวในเมืองรองสูงกว่าอัตราการขยายตัวของรายได้จากการท่องเที่ยวรวมของประเทศ (เฉลี่ยร้อยละ ไม่น้อยกว่า 5)	อายุคาดเฉลี่ยของการมีสุขภาพดี (จำนวนปีเฉลี่ยภายในปี 2570) ไม่น้อยกว่า 72)		
แผนย่อยของแผนแม่บทฯ	การท่องเที่ยวเชิงสุขภาพ ความงาม และแพทย์แผนไทย	การใช้ชุมชนเป็นฐานในการสร้างสภาพแวดล้อมที่เอื้อต่อการมีสุขภาวะที่ดี		
เป้าหมายแผนย่อยของแผนแม่บทฯ	050303 สถานประกอบการด้านการท่องเที่ยวเชิงสุขภาพและบริการทางการแพทย์ ใต้รับมาตรฐานเพิ่มขึ้น	130201 จำนวนชุมชนสุขภาพดีเพิ่มขึ้น		
ตัวชี้วัดแผนย่อยของแผนแม่บทฯ	อัตราการเพิ่มขึ้นของจำนวนสถานประกอบการด้านการท่องเที่ยวเชิงสุขภาพที่ ใต้รับมาตรฐานการท่องเที่ยว (ร้อยละต่อปีไม่น้อยกว่า 20)	ค่าบลที่ผ่านเกณฑ์ค่าจัดการคุณภาพชีวิต "ชุมชนสร้างสุข" ต่อจำนวนค่าบลทั่วประเทศ (ร้อยละต่อปี ไม่น้อยกว่า 90)		
ยุทธศาสตร์การจัดสรรฯ	ยุทธศาสตร์สร้างความสามารถในการแข่งขัน	ยุทธศาสตร์ด้านการพัฒนาและเสริมสร้างศักยภาพทรัพยากรมนุษย์		
แผนงาน	แผนงานยุทธศาสตร์เพื่อสนับสนุนด้านการสร้างความสามารถในการแข่งขัน	แผนงานบุคลากรภาครัฐ	แผนงานพื้นฐานด้านการพัฒนาและเสริมสร้าง ศักยภาพทรัพยากรมนุษย์	แผนงานยุทธศาสตร์เสริมสร้างให้คนไทยมีสุขภาวะที่ดี
ผลสัมฤทธิ์กระทรวง	6. กลุ่มอุตสาหกรรมบริการทางการแพทย์และการท่องเที่ยวเชิงสุขภาพมีมาตรฐาน และได้รับการส่งเสริมให้มีมูลค่าเพิ่มในระบบเศรษฐกิจสุขภาพ		1. ประชาชนมีความรอบรู้ด้านสุขภาพสามารถ ดูแลสุขภาพ มีพฤติกรรมสุขภาพที่พึงประสงค์ และสามารถป้องกันและลดโรคที่สามารถ ป้องกันได้ เกิดเป็นสังคมมมเพาะจิตสำนึกการมี สุขภาพดีสูงขึ้น 2. จำนวนชุมชนสุขภาพดีเพิ่มขึ้น 3. มีระบบสาธารณสุขที่ได้มาตรฐานที่ประชากร	จำนวนชุมชนสุขภาพดีเพิ่มขึ้น
ตัวชี้วัดผลสัมฤทธิ์กระทรวง	6.1 อัตราการขยายตัวของกลุ่มอุตสาหกรรมแพทย์และการท่องเที่ยวเชิง สุขภาพ (ร้อยละ 5)		1.1 อัตราความรอบรู้ด้านสุขภาพของประชาชน (ร้อยละ 70) กรมอนามัย 2.1 ร้อยละของชุมชนมีการดำเนินการจัดการ สุขภาพที่เหมาะสมให้กับประชาชน (ร้อยละ 80)	ร้อยละของชุมชนมีการดำเนินการจัดการสุขภาพที่เหมาะสมให้กับ ประชาชน (ร้อยละ 80)

ผังความเชื่อมโยงยุทธศาสตร์ชาติ แผนแม่บทฯ ยุทธศาสตร์กระทรวงสาธารณสุข
สู่แผนปฏิบัติการกรมสนับสนุนบริการสุขภาพ (ต่อ)

ผลสัมฤทธิ์หน่วยงาน	อุตสาหกรรมแพทย์ และการท่องเที่ยวเชิงสุขภาพมีศักยภาพในการแข่งขันในระดับนานาชาติ		ประชาชนได้รับบริการจากสถานพยาบาล สถานประกอบการเพื่อสุขภาพที่มีคุณภาพมาตรฐาน	ชุมชนมีศักยภาพในการจัดสุขภาพที่ดี	
ตัวชี้วัดผลสัมฤทธิ์หน่วยงาน	ร้อยละของสถานพยาบาล และสถานประกอบการกลุ่มเป้าหมาย มีศักยภาพในการแข่งขันด้านอุตสาหกรรมแพทย์และการท่องเที่ยวเชิงสุขภาพ (ร้อยละ 10)		1. ร้อยละของสถานพยาบาล และสถานประกอบการเพื่อสุขภาพกลุ่มเป้าหมายผ่านเกณฑ์มาตรฐานตามที่กำหนด (ร้อยละ 85) 2. ประชาชนมีความเชื่อมั่นในบริการสุขภาพที่ได้มาตรฐานจากสถานพยาบาลสถานประกอบการเพื่อสุขภาพ (ร้อยละ 75)	ร้อยละของชุมชนมีการดำเนินการจัดการสุขภาพที่เหมาะสมให้กับประชาชน (ร้อยละ 80)	
เป้าหมายการให้บริการกระทรวง	ระบบบริการสุขภาพมีศักยภาพในการแข่งขัน		ประชาชนมีสุขภาพดีและเข้าถึงระบบบริการสุขภาพที่มีมาตรฐาน		
ตัวชี้วัดเป้าหมายการให้บริการกระทรวง	อัตราการเพิ่มขึ้นของจำนวนสถานประกอบการด้านการท่องเที่ยวเชิงสุขภาพที่ได้รับมาตรฐานตามที่กำหนด (ร้อยละ 20)		ร้อยละของโรงพยาบาลสังกัดกระทรวงสาธารณสุขมีคุณภาพมาตรฐานผ่านการรับรอง HA ชั้น 3 รพศ./รพท. (ร้อยละ 100) รพ.กรมการแพทย์/รพ.กรมควบคุมโรค/รพ.กรมสุขภาพจิต (ร้อยละ 100) รพช. (ร้อยละ 92)		
เป้าหมายการให้บริการหน่วยงาน	ประเทศไทยมีการขยายตัวของบริการสุขภาพที่รองรับอุตสาหกรรมบริการทางการแพทย์ และการท่องเที่ยวเชิงสุขภาพ		เพื่อเป็นค่าใช้จ่ายในการดำเนินการภาครัฐ	ประชาชนได้รับบริการสุขภาพที่มีมาตรฐาน คุณภาพปลอดภัย และสมประโยชน์	ประชาชนสามารถดูแลสุขภาพตนเองและจัดการสุขภาพเพื่อการพึ่งตนเองด้านสุขภาพได้อย่างยั่งยืน
ตัวชี้วัดเป้าหมายการให้บริการหน่วยงาน	1. อัตราการเพิ่มขึ้นของจำนวนสถานพยาบาลและสถานประกอบการด้านอุตสาหกรรมบริการทางการแพทย์และการท่องเที่ยวเชิงสุขภาพได้รับมาตรฐานตามที่กำหนด (ร้อยละ 20)		ร้อยละของการเบิกจ่ายของรายการค่าใช้จ่ายในการดำเนินการภาครัฐ (ร้อยละ 100)	1. อัตราข้อร้องเรียนและการไม่ปฏิบัติตามกฎหมายของสถานพยาบาล และสถานประกอบการเพื่อสุขภาพลดลง (ร้อยละ 5) 2. ร้อยละของสถานพยาบาลและสถานประกอบการเพื่อสุขภาพกลุ่มเป้าหมายผ่านเกณฑ์มาตรฐานตามที่กำหนด (ร้อยละ 85)	ร้อยละของประชาชนกลุ่มเป้าหมายมีพฤติกรรมสุขภาพที่พึงประสงค์ (ร้อยละ 60)
ผลผลิต/โครงการ	1. โครงการพัฒนาคุณภาพระบบบริการสุขภาพเพื่อรองรับการแข่งขันอุตสาหกรรมทางการแพทย์ และการท่องเที่ยวเชิงสุขภาพ	2. โครงการจัดแสดงนิทรรศการในงาน Expo 2025 Osaka Kansai	แผนงานบุคลากรภาครัฐ	1. ผลผลิตการคุ้มครองผู้บริโภคด้านผลิตภัณฑ์สุขภาพและบริการสุขภาพ	1. โครงการพัฒนาภาคีเครือข่ายให้มีศักยภาพในการดำเนินการจัดการสุขภาพและพฤติกรรมสุขภาพที่เหมาะสมในชุมชน 2. โครงการพระราชดำริและเฉลิมพระเกียรติ
ตัวชี้วัด	เชิงคุณภาพ - ร้อยละของสถานพยาบาล และสถานประกอบการกลุ่มเป้าหมาย มีศักยภาพในการแข่งขันด้านอุตสาหกรรมแพทย์ และการท่องเที่ยวเชิงสุขภาพ (ร้อยละ 10)	เชิงปริมาณ - ร้อยละความก้าวหน้าของการดำเนินโครงการ (ร้อยละ 60)		เชิงคุณภาพ - ร้อยละของสถานพยาบาลและสถานประกอบการเพื่อสุขภาพกลุ่มเป้าหมายผ่านเกณฑ์มาตรฐานตามที่กำหนด (ร้อยละ 85)	เชิงคุณภาพ - ร้อยละแกนนำสุขภาพมีศักยภาพในการจัดการสุขภาพตนเองและชุมชน (ร้อยละ 85) เชิงคุณภาพ - ร้อยละภาคีเครือข่ายมีศักยภาพในการดำเนินการจัดการชุมชน (ร้อยละ 85)

ส่วนที่ ๕

สาระสำคัญของแผนปฏิบัติการ ประจำปีงบประมาณ พ.ศ. ๒๕๖๗

วิสัยทัศน์ (Vision)

เป็นองค์กรหลักในการบริหารจัดการระบบบริการสุขภาพและระบบสุขภาพภาคประชาชน ให้มีคุณภาพ เพื่อการคุ้มครองผู้บริโภคและการพึ่งตนเองด้านสุขภาพที่ยั่งยืนแบบมีส่วนร่วม

เป้าประสงค์ (Ultimate Goal)

๑. ประชาชนได้รับบริการสุขภาพที่มีมาตรฐาน คุณภาพ ปลอดภัย และสมประโยชน์
๒. ประชาชนทุกคนสามารถดูแลสุขภาพตนเองได้และชุมชนจัดการสุขภาพเพื่อการพึ่งตนเองด้านสุขภาพได้อย่างยั่งยืน
๓. ประเทศไทยเป็นศูนย์กลางอุตสาหกรรมการแพทย์ในระดับนานาชาติ

พันธกิจ (Mission)

๑. พัฒนามาตรฐานระบบบริการสุขภาพและกลไกการขับเคลื่อนให้สถานพยาบาลภาครัฐเอกชน และสถานประกอบการเพื่อสุขภาพมีคุณภาพมาตรฐานสากล
๒. พัฒนาและบังคับใช้กฎหมายอย่างมีประสิทธิภาพในการคุ้มครองผู้บริโภคด้านระบบบริการสุขภาพ
๓. พัฒนาและขับเคลื่อนให้ประเทศไทยมีศักยภาพในการแข่งขันด้านอุตสาหกรรมการแพทย์ครบวงจร
๔. พัฒนาและขับเคลื่อนการจัดการระบบสุขภาพภาคประชาชน โดยการมีส่วนร่วมของประชาชนและภาคีเครือข่าย
๕. พัฒนาการวิจัย องค์กรความรู้ นวัตกรรม และการถ่ายทอดเทคโนโลยีด้านระบบบริการสุขภาพ และการจัดการสุขภาพภาคประชาชน
๖. พัฒนาและเพิ่มขีดความสามารถของระบบบริหารจัดการองค์กร

ผลสัมฤทธิ์

๑. ประชาชนมีความรอบรู้ด้านสุขภาพ สามารถจัดการสุขภาพตนเองได้
๒. ประชาชนได้รับบริการจากสถานพยาบาล สถานประกอบการเพื่อสุขภาพที่มีคุณภาพมาตรฐาน และปลอดภัย
๓. กลุ่มอุตสาหกรรมบริการทางการแพทย์และการท่องเที่ยวเชิงสุขภาพมีมาตรฐานและได้รับการส่งเสริมให้มีมูลค่าเพิ่มในระบบเศรษฐกิจสุขภาพ

ภารกิจกรมสนับสนุนบริการสุขภาพ ๔ ด้าน

ด้านเศรษฐกิจสุขภาพ

- สำนักส่งเสริมอุตสาหกรรมบริการการแพทย์ครบวงจร
- กองสถานพยาบาลและการประกอบโรคศิลปะ
- กองสถานประกอบการเพื่อสุขภาพ
- กองวิศวกรรมการแพทย์

ด้านองค์กรสมรรถนะสูง

- สำนักงานเลขานุการกรม
- กลุ่มตรวจสอบภายใน
- กลุ่มพัฒนาระบบบริหาร
- กลุ่มเทคโนโลยีสารสนเทศ
- กลุ่มบริหารทรัพยากรบุคคล
- กลุ่มแผนงาน
- กลุ่มงานจริยธรรม

ด้านการคุ้มครอง ผู้บริโภคและมาตรฐาน ระบบบริการสุขภาพ

- กองสถานพยาบาลและการประกอบโรคศิลปะ
- กองสถานประกอบการเพื่อสุขภาพ
- กองกฎหมาย
- ศูนย์บริการธุรกิจสุขภาพ
- กองวิศวกรรมการแพทย์
- กองแบบแผน
- กองสุศึกษา

ด้านการมีส่วนร่วมภาคประชาชน

- กองสนับสนุนสุขภาพภาคประชาชน
- กองสุศึกษา
- กลุ่มแผนงาน
- สำนักสื่อสารและประชาสัมพันธ์

หน่วยงานขับเคลื่อนภารกิจ

- ศูนย์สนับสนุนบริการสุขภาพภาค
- ศูนย์สนับสนุนบริการสุขภาพที่ 1 - 12
- ศูนย์พัฒนาการสาธารณสุขมูลฐาน 5 แห่ง

ผังความเชื่อมโยงผลสัมฤทธิ์หน่วยงาน ตัวชี้วัด ประจำปีงบประมาณ พ.ศ. ๒๕๖๗

ผลสัมฤทธิ์ หน่วยงาน	อุตสาหกรรมการแพทย์ และการท่องเที่ยวเชิงสุขภาพมี ศักยภาพในการแข่งขันในระดับนานาชาติ	ประชาชนได้รับบริการจากสถานพยาบาล สถาน ประกอบการเพื่อสุขภาพที่มีคุณภาพมาตรฐาน และ ปลอดภัย	ชุมชนมีศักยภาพในการจัดสรรสุขภาพที่ดี
ตัวชี้วัด ผลสัมฤทธิ์ หน่วยงาน	ร้อยละของอุตสาหกรรมการแพทย์ และการท่องเที่ยวเชิง สุขภาพมีศักยภาพในการแข่งขัน (ร้อยละ 5)	1. ร้อยละของสถานพยาบาล และสถานประกอบการ เพื่อสุขภาพกลุ่มเป้าหมายผ่านเกณฑ์มาตรฐานตามที่ กำหนด (ร้อยละ 85) 2. ประชาชนได้รับบริการที่ได้มาตรฐานจาก สถานพยาบาลสถานประกอบการเพื่อสุขภาพ และมีความเชื่อมั่นในบริการสุขภาพ (ร้อยละ 75)	ร้อยละของชุมชนมีการดำเนินการจัดการสุขภาพที่เหมาะสมให้กับ ประชาชน (ร้อยละ 80)
เป้าหมาย การ ให้บริการ หน่วยงาน	ประเทศไทยมีการขยายตัวของบริการสุขภาพที่รองรับ อุตสาหกรรมบริการทางการแพทย์และการท่องเที่ยวเชิง สุขภาพ	ประชาชนได้รับบริการสุขภาพที่มีมาตรฐาน คุณภาพ ปลอดภัย และสมประโยชน์	ประชาชนสามารถดูแลสุขภาพตนเองและจัดการสุขภาพเพื่อการพึ่งต้น เองด้านสุขภาพได้อย่างยั่งยืน
ตัวชี้วัด เป้าหมาย การ ให้บริการ หน่วยงาน	1. ร้อยละของสถานพยาบาล และสถานประกอบการเพื่อ สุขภาพกลุ่มเป้าหมายมีศักยภาพในการแข่งขันด้าน อุตสาหกรรมการแพทย์ (ร้อยละ 10) 2. อัตราการเพิ่มขึ้นของจำนวนสถานพยาบาลและสถาน ประกอบด้านอุตสาหกรรมบริการทางการแพทย์และการ ท่องเที่ยวเชิงสุขภาพได้รับมาตรฐานตามที่กำหนด (ร้อย ละ 20)	1. อัตราข้อร้องเรียนและการไม่ปฏิบัติตามกฎหมาย ของสถานพยาบาล และสถานประกอบการเพื่อ สุขภาพ ลดลง (ร้อยละ 5) 2. ร้อยละของสถานพยาบาลและสถานประกอบการ เพื่อสุขภาพกลุ่มเป้าหมายผ่านเกณฑ์มาตรฐานตามที่ กำหนด (ร้อยละ 85)	ร้อยละของประชาชนกลุ่มเป้าหมายมีพฤติกรรมสุขภาพที่พึงประสงค์ (ร้อยละ 60)

ผังความเชื่อมโยงผลสัมฤทธิ์หน่วยงาน ตัวชี้วัด ประจำปีงบประมาณ พ.ศ. ๒๕๖๗ (ต่อ)

ผลผลิต/ โครงการ	1. โครงการพัฒนาคุณภาพระบบบริการ สุขภาพเพื่อรองรับการแข่งขัน อุตสาหกรรมทางการแพทย์ และการ ท่องเที่ยวเชิงสุขภาพ	2. โครงการจัด แสดง นิทรรศการใน งาน Expo 2025 Osaka Kansai	1. ผลผลิตการคุ้มครองผู้บริโภคด้านผลิตภัณฑ์สุขภาพ และบริการสุขภาพ	1. โครงการพัฒนาภาคีเครือข่ายให้มีศักยภาพในการ ดำเนินการจัดการสุขภาพและพฤติกรรมสุขภาพที่ เหมาะสมในชุมชน	2. โครงการ พระราชดำริ และเฉลิมพระ เกียรติ
ตัวชี้วัด ผลผลิต/ โครงการ	เชิงคุณภาพ : ร้อยละของ สถานพยาบาล และสถานประกอบการ กลุ่มเป้าหมาย มีศักยภาพในการแข่งขัน ด้านอุตสาหกรรมทางการแพทย์ และการ ท่องเที่ยวเชิงสุขภาพ (ร้อยละ 10)	เชิงปริมาณ : ร้อยละ ความก้าวหน้า ของการดำเนิน โครงการ (ร้อยละ 60)	เชิงคุณภาพ : ร้อยละของสถานพยาบาลและสถาน ประกอบการเพื่อสุขภาพกลุ่มเป้าหมายผ่านเกณฑ์ มาตรฐานตามที่กำหนด (ร้อยละ 85)	เชิงคุณภาพ : ร้อยละแกนนำสุขภาพมีศักยภาพใน การจัดการสุขภาพตนเองและชุมชน (ร้อยละ 65) เชิงคุณภาพ : ร้อยละภาคีเครือข่ายมีศักยภาพในการ ดำเนินการจัดการชุมชน (ร้อยละ 55)	เชิงคุณภาพ : จำนวนชุมชน กลุ่มเป้าหมาย ได้รับการ พัฒนาให้เป็น ชุมชนสุขภาพดี (8 แห่ง)

ผังความเชื่อมโยงผลสัมฤทธิ์หน่วยงาน ตัวชี้วัด ประจำปีงบประมาณ พ.ศ. ๒๕๖๗ (ต่อ)

กิจกรรม	ส่งเสริม พัฒนา ยกระดับคุณภาพระบบบริการสุขภาพให้มีศักยภาพรองรับการแข่งขันในอุตสาหกรรมการแพทย์ และการท่องเที่ยวเชิงสุขภาพ		จัดแสดงนิทรรศการในงาน Expo 2025 Osaka Kansai	1. บริหารจัดการองค์กร	2. สนับสนุนการดำเนินงานด้านเทคโนโลยีสารสนเทศและการสื่อสาร	3. ส่งเสริมพัฒนา และกำกับดูแลการคุ้มครองผู้บริโภคด้านระบบบริการสุขภาพ	1. ส่งเสริมพัฒนาประชาชนให้มีศักยภาพในการจัดการสุขภาพตนเองที่ถูกต้องเหมาะสม	2. ส่งเสริมและพัฒนาตำบลจัดการคุณภาพชีวิตให้มีการจัดการด้านสุขภาพอย่างยั่งยืน	3. ส่งเสริมพัฒนาอาสาสมัครสาธารณสุขประจำหมู่บ้าน (อสม.) และภาคีเครือข่ายในการจัดการสุขภาพและพฤติกรรมสุขภาพในชุมชน	ส่งเสริมและพัฒนาโครงการอันเนื่องมาจากพระราชดำริ
ตัวชี้วัดกิจกรรม	เชิงปริมาณ : ร้อยละสถานพยาบาลสถานประกอบการกลุ่มเป้าหมายได้รับการพัฒนาศักยภาพรองรับการแข่งขันด้านอุตสาหกรรมการแพทย์ และการท่องเที่ยวเชิงสุขภาพ (ร้อยละ 50)	เชิงคุณภาพ : ร้อยละของสถานพยาบาลและสถานประกอบการกลุ่มเป้าหมาย มีศักยภาพในการแข่งขันด้านอุตสาหกรรม การแพทย์ และการท่องเที่ยวเชิงสุขภาพ (ร้อยละ 10)	เชิงปริมาณ : ร้อยละความก้าวหน้าของการดำเนินโครงการ (ร้อยละ 60)	จำนวนระบบบริหารจัดการองค์กรที่มีประสิทธิภาพ (1 ระบบ : ระบบทะเบียนครุภัณฑ์อิเล็กทรอนิกส์)	ร้อยละความสำเร็จการขับเคลื่อนระบบ e-service กรมสนับสนุนบริการสุขภาพ (ร้อยละ 80)	ร้อยละของสถานพยาบาลและสถานประกอบการเพื่อสุขภาพกลุ่มเป้าหมายผ่านเกณฑ์มาตรฐานตามที่กำหนด (ร้อยละ 85)	ร้อยละประชาชนกลุ่มเป้าหมายมีการรับรู้และความรู้ด้านสุขภาพ (ร้อยละ 60)	ร้อยละภาคีเครือข่ายมีศักยภาพในการดำเนินการจัดการชุมชน (ร้อยละ 55)	ร้อยละแกนนำสุขภาพมีศักยภาพในการจัดการสุขภาพตนเองและชุมชน (ร้อยละ 65)	จำนวนชุมชนกลุ่มเป้าหมายได้รับการพัฒนาให้เป็นชุมชนสุขภาพดี (8 แห่ง)

**ภาพรวมงบประมาณหน่วยงานในสังกัดกรมสนับสนุนบริการสุขภาพ
ประจำปีงบประมาณ พ.ศ. ๒๕๖๗**

ลำดับ	หน่วยงาน	งบประมาณ (ตามภารกิจ)
๑	สำนักงานเลขานุการกรม	๕๐๒,๑๐๐
๒	กลุ่มเทคโนโลยีสารสนเทศ	๒๐๐,๐๐๐
๓	กลุ่มบริหารทรัพยากรบุคคล	๑,๖๐๙,๒๐๐
๔	กลุ่มแผนงาน	๖,๘๙๕,๐๐๐
๕	กองสถานพยาบาลและประกอบโรคศิลปะ	๕,๙๕๐,๐๐๐
๖	กองแบบแผน	๒,๖๗๘,๘๘๐
๗	กองวิศวกรรมการแพทย์	๓,๕๖๖,๘๔๐
๘	กองสนับสนุนสุขภาพภาคประชาชน	๙,๔๒๙,๔๐๐
๙	กองสุขศึกษา	๙๕๐,๘๒๐
๑๐	สำนักส่งเสริมอุตสาหกรรมการแพทย์ครบวงจร	๑,๒๗๕,๐๐๐
๑๑	กลุ่มตรวจสอบภายใน	๒๙๘,๕๐๐
๑๒	กลุ่มพัฒนาระบบบริหาร	๒๗๕,๒๐๐
๑๓	กองกฎหมาย	๒,๕๑๗,๘๐๐
๑๔	กลุ่มงานจริยธรรม	๓๗๙,๘๐๐
๑๕	กองสถานประกอบการเพื่อสุขภาพ	๓,๗๓๓,๑๕๐
๑๖	ศูนย์บริการธุรกิจสุขภาพ	๓๕๐,๐๐๐
๑๗	สำนักสื่อสารและประชาสัมพันธ์	๑,๓๒๐,๖๓๐
๑๘	ศูนย์สนับสนุนบริการสุขภาพที่ ๑	๑,๔๑๔,๓๘๐
๑๙	ศูนย์สนับสนุนบริการสุขภาพที่ ๒	๙๒๒,๘๘๐
๒๐	ศูนย์สนับสนุนบริการสุขภาพที่ ๓	๘๑๙,๕๔๒
๒๑	ศูนย์สนับสนุนบริการสุขภาพที่ ๔	๘๙๕,๙๕๒
๒๒	ศูนย์สนับสนุนบริการสุขภาพที่ ๕	๑,๑๔๐,๗๒๖
๒๓	ศูนย์สนับสนุนบริการสุขภาพที่ ๖	๘๘๕,๐๙๔
๒๔	ศูนย์สนับสนุนบริการสุขภาพที่ ๗	๘๕๒,๒๔๒
๒๕	ศูนย์สนับสนุนบริการสุขภาพที่ ๘	๑,๐๔๖,๘๗๖
๒๖	ศูนย์สนับสนุนบริการสุขภาพที่ ๙	๘๑๖,๘๔๘
๒๗	ศูนย์สนับสนุนบริการสุขภาพที่ ๑๐	๘๙๙,๘๗๐
๒๘	ศูนย์สนับสนุนบริการสุขภาพที่ ๑๑	๑,๐๗๔,๗๙๒
๒๙	ศูนย์สนับสนุนบริการสุขภาพที่ ๑๒	๑,๓๗๗,๖๙๘

ลำดับ	หน่วยงาน	งบประมาณ (ตามภารกิจ)
๓๐	ศูนย์สนับสนุนบริการสุขภาพภาคเหนือ	๑๐๐,๐๐๐
๓๑	ศูนย์สนับสนุนบริการสุขภาพภาคตะวันออกเฉียงเหนือ	๑๐๐,๐๐๐
๓๒	ศูนย์สนับสนุนบริการสุขภาพภาคกลาง	๑๐๐,๐๐๐
๓๓	ศูนย์สนับสนุนบริการสุขภาพภาคใต้	๑๐๐,๐๐๐
๓๔	ศูนย์พัฒนาการสาธารณสุขมูลฐานภาคภาพเหนือ นครสวรรค์	๓๙๘,๐๐๐
๓๕	ศูนย์พัฒนาการสาธารณสุขมูลฐานภาคตะวันออกเฉียงเหนือ ขอนแก่น	๔๓๐,๐๐๐
๓๖	ศูนย์พัฒนาการสาธารณสุขมูลฐานภาคกลาง ชลบุรี	๔๙๔,๐๐๐
๓๗	ศูนย์พัฒนาการสาธารณสุขมูลฐานภาคใต้ นครศรีธรรมราช	๓๓๔,๐๐๐
๓๘	ศูนย์พัฒนาการสาธารณสุขมูลฐาน ชายแดนใต้ ยะลา	๑๑๐,๐๐๐
	รวมทั้งสิ้น	๕๖,๒๔๕,๒๒๐

**หมายเหตุ งบดำเนินงานตามภารกิจประจำปีงบประมาณ พ.ศ. ๒๕๖๖ (พลาังก่อน)

**ผลผลิตโครงการ : ๑. โครงการพัฒนาคุณภาพระบบบริการสุขภาพเพื่อรองรับการแข่งขัน
อุตสาหกรรมทางการแพทย์ และการท่องเที่ยวเชิงสุขภาพ**

ตัวชี้วัด เชิงปริมาณ : (1) ร้อยละสถานพยาบาล สถานประกอบการ กลุ่มเป้าหมายได้รับการพัฒนาศักยภาพ
รองรับการแข่งขันด้านอุตสาหกรรมทางการแพทย์ และการท่องเที่ยวเชิงสุขภาพ
(ร้อยละ 50)

เชิงคุณภาพ : (2) ร้อยละของสถานพยาบาล และสถานประกอบการกลุ่มเป้าหมาย มีศักยภาพ
ในการ แข่งขันด้านอุตสาหกรรมทางการแพทย์ และการท่องเที่ยวเชิงสุขภาพ
(ร้อยละ 10)

ลำดับ	โครงการ	งบประมาณ	หน่วยงาน	ระยะเวลาดำเนินโครงการ
๑	โครงการส่งเสริมพัฒนาศักยภาพและเพิ่มขีดความสามารถในการแข่งขันด้านอุตสาหกรรมบริการทางการแพทย์ (Medical Hub) และการท่องเที่ยวเชิงสุขภาพ	๑,๒๗๕,๐๐๐	สสพ.	๑ ต.ค. ๖๖ – ๓๐ ก.ย. ๖๗
๒	โครงการพัฒนาและยกระดับการเป็นศูนย์กลางวิชาการและวิชาชีพวิศวกรรมในระบบบริการสุขภาพ (excellence center)	๓๑๘,๘๐๐	วศ.	๑ ต.ค. ๖๖ – ๓๐ ก.ย. ๖๗
๓	โครงการส่งเสริมศักยภาพผู้ประกอบการในอุตสาหกรรม การแพทย์สู่การพัฒนาอุตสาหกรรมผลิตเครื่องมือแพทย์	๑,๕๐๗,๖๔๐	วศ.	๑ ต.ค. ๖๖ – ๓๐ ก.ย. ๖๗
๔	โครงการยกระดับและพัฒนามาตรฐานสถานพยาบาลให้ สอดคล้องกับมาตรฐานสากล และเพิ่มขีดความสามารถทาง วิชาการ ประจำปีงบประมาณ พ.ศ. ๒๕๖๗	๔๐๐,๐๐๐	สพปรศ.	๑ ต.ค. ๖๖ – ๓๐ ก.ย. ๖๗
	รวมทั้งสิ้น	๓,๕๐๑,๔๔๐		

ผลผลิตโครงการ : ๒. โครงการจัดแสดงนิทรรศการในงาน Expo ๒๐๒๕ Osaka Kansai

ตัวชี้วัด เชิงปริมาณ : ร้อยละความก้าวหน้าของการดำเนินโครงการ (ร้อยละ ๖๐)

ลำดับ	โครงการ	งบประมาณ	หน่วยงาน	ระยะเวลาดำเนินโครงการ
๑	โครงการจัดแสดงนิทรรศการในงาน Expo ๒๐๒๕ Osaka Kansai	๑๓๗,๒๑๓,๕๐๐	สสพ.	๑ ต.ค. ๖๖ – ๓๐ ก.ย. ๖๗
	รวมทั้งสิ้น	๑๓๗,๒๑๓,๕๐๐		

****หมายเหตุ** ตาม (ร่าง) พระราชบัญญัติงบประมาณรายจ่ายประจำปีงบประมาณ พ.ศ. ๒๕๖๗ ขาวคาดแดง

ผลผลิตโครงการ : ผลผลิตการคุ้มครองผู้บริโภคด้านผลิตภัณฑ์สุขภาพและบริการสุขภาพ

ตัวชี้วัดเชิงคุณภาพ : ร้อยละของสถานพยาบาลและสถานประกอบการเพื่อสุขภาพกลุ่มเป้าหมายผ่านเกณฑ์

มาตรฐานตามที่กำหนด (ร้อยละ ๘๕)

ลำดับ	โครงการ	งบประมาณ	หน่วยงาน	ระยะเวลาดำเนินโครงการ
๑	โครงการส่งเสริม ควบคุม กำกับ และยกระดับสถานพยาบาลประเภทที่รับผู้ป่วยไว้ค้างคืน ตามพระราชบัญญัติสถานพยาบาล พ.ศ.๒๕๔๑ และที่แก้ไขเพิ่มเติม ประจำปีงบประมาณ พ.ศ. ๒๕๖๗	๑,๕๕๐,๐๐๐	สพรศ.	๑ ต.ค. ๖๖ – ๓๐ ก.ย. ๖๗
๒	โครงการส่งเสริม ควบคุม กำกับ และยกระดับสถานพยาบาลประเภทที่ไม่รับผู้ป่วยไว้ค้างคืน ตามพระราชบัญญัติสถานพยาบาล พ.ศ. ๒๕๔๑ และที่แก้ไขเพิ่มเติม ประจำปีงบประมาณ พ.ศ. ๒๕๖๗	๓๕๐,๐๐๐	สพรศ.	๑ ต.ค. ๖๖ – ๓๐ ก.ย. ๖๗
๓	โครงการส่งเสริม ควบคุม กำกับ เฝ้าระวัง ยกระดับผู้ประกอบการโรคศิลปะ ประจำปีงบประมาณ พ.ศ. ๒๕๖๗	๑,๒๓๐,๐๐๐	สพรศ.	๑ ต.ค. ๖๖ – ๓๐ ก.ย. ๖๗
๔	โครงการส่งเสริม พัฒนา และเพิ่มประสิทธิภาพ ในการควบคุม กำกับ มาตรฐานผู้ประกอบการโรคศิลปะและศาสตร์และการแพทย์ทางเลือก ประจำปีงบประมาณ พ.ศ. ๒๕๖๗	๑,๑๖๕,๐๐๐	สพรศ.	๑ ต.ค. ๖๖ – ๓๐ ก.ย. ๖๗
๕	โครงการส่งเสริม พัฒนา กำกับดูแล และเสริมสร้างความตระหนักรู้ เพื่อยกระดับมาตรฐานการให้บริการเทคโนโลยีช่วยการเจริญพันธุ์ทางการแพทย์ ประจำปีงบประมาณ พ.ศ. ๒๕๖๗	๕๕๐,๐๐๐	สพรศ.	๑ ต.ค. ๖๖ – ๓๐ ก.ย. ๖๗
๖	โครงการขับเคลื่อนนโยบาย ยุทธศาสตร์การคุ้มครองผู้บริโภคด้านบริการสุขภาพ และพัฒนาองค์กร ประจำปีงบประมาณ พ.ศ. ๒๕๖๗	๕๑๕,๐๐๐	สพรศ.	๑ ต.ค. ๖๖ – ๓๐ ก.ย. ๖๗
๗	โครงการยกระดับศักยภาพเครือข่ายภาครัฐ เอกชน ประชาชน ในการเฝ้าระวังด้านการคุ้มครองผู้บริโภค ประจำปีงบประมาณ พ.ศ. ๒๕๖๗	๗๐,๐๐๐	สพรศ.	๑ ต.ค. ๖๖ – ๓๐ ก.ย. ๖๗
๘	โครงการพัฒนาระบบบริหารจัดการองค์กร กองสถานพยาบาลและการประกอบโรคศิลปะ ประจำปีงบประมาณ พ.ศ. ๒๕๖๗	๑๒๐,๐๐๐	สพรศ.	๑ ต.ค. ๖๖ – ๓๐ ก.ย. ๖๗
๙	โครงการพัฒนา ส่งเสริม และบังคับใช้กฎหมาย เพื่อคุ้มครองและพิทักษ์สิทธิผู้บริโภคด้านระบบบริการสุขภาพ	๒,๕๑๗,๘๐๐	กม.	๑ ต.ค. ๖๖ – ๓๐ ก.ย. ๖๗
๑๐	โครงการส่งเสริมพัฒนาศักยภาพบุคลากรและควบคุมกำกับมาตรฐานสถานประกอบการเพื่อสุขภาพและคุ้มครองผู้บริโภค	๑,๘๐๓,๖๘๐	กสพส.	๑ ต.ค. ๖๖ – ๓๐ ก.ย. ๖๗
๑๑	โครงการส่งเสริมและพัฒนาคุณภาพมาตรฐานสถานประกอบการเพื่อสุขภาพ	๑,๙๒๙,๔๗๐	กสพส.	๑ ต.ค. ๖๖ – ๓๐ ก.ย. ๖๗
๑๒	โครงการพัฒนาประสิทธิภาพการให้บริการศูนย์บริการธุรกิจสุขภาพเพื่อสนับสนุนการคุ้มครองผู้บริโภคด้านระบบบริการสุขภาพ	๓๕๐,๐๐๐	ศบปส.	๑ ต.ค. ๖๖ – ๓๐ ก.ย. ๖๗

๑๓	โครงการประชุมเชิงปฏิบัติการเพื่อเตรียมความพร้อมรองรับสถานการณ์ฉุกเฉิน กรมสนับสนุนบริการสุขภาพ	๑๓๓,๙๐๐	สลก.	๑ ต.ค. ๖๖ - ๓๐ ก.ย. ๖๗
๑๔	โครงการพัฒนาและยกระดับคุณภาพการบริหารจัดสินทรัพย์เพื่อการนำไปใช้ประโยชน์ กรมสนับสนุนบริการสุขภาพ	๕๔,๘๐๐	สลก.	๑ ต.ค. ๖๖ - ๓๐ ก.ย. ๖๗
๑๕	โครงการเพิ่มประสิทธิภาพการปฏิบัติงานด้านบัญชี กรมสนับสนุนบริการสุขภาพ	๒๓๐,๔๐๐	สลก.	๑ ต.ค. ๖๖ - ๓๐ ก.ย. ๖๗
๑๖	โครงการประชุมเชิงปฏิบัติการเพิ่มประสิทธิภาพการดำเนินงานด้วยระบบสารบรรณอิเล็กทรอนิกส์กรมสนับสนุนบริการสุขภาพ	๘๓,๐๐๐	สลก.	๑ ต.ค. ๖๖ - ๓๐ ก.ย. ๖๗
๑๗	โครงการตรวจสอบภายใน ประจำปีงบประมาณ พ.ศ. ๒๕๖๗	๒๙๘,๕๐๐	ตสท.	๑ ต.ค. ๖๖ - ๓๐ ก.ย. ๖๗
ลำดับ	โครงการ	งบประมาณ	หน่วยงาน	
๑๘	โครงการพัฒนาองค์กรสู่ระบบราชการ ๔.๐ ประจำปีงบประมาณ พ.ศ. ๒๕๖๗	๒๗๕,๒๐๐	กพร.	๑ ต.ค. ๖๖ - ๓๐ ก.ย. ๖๗
๑๙	โครงการขับเคลื่อนนโยบายและแผนปฏิบัติราชการกรมสนับสนุนบริการสุขภาพ ประจำปีงบประมาณ	๑,๙๗๓,๑๔๐	กฝ.	๑ ต.ค. ๖๖ - ๓๐ ก.ย. ๖๗
๒๐	โครงการพัฒนาและยกระดับเพื่อขับเคลื่อนองค์กรดิจิทัล กรมสนับสนุนบริการสุขภาพ	๒๐๐,๐๐๐	กทส.	๑ ต.ค. ๖๖ - ๓๐ ก.ย. ๖๗
๒๑	โครงการพัฒนาศักยภาพบุคลากร กรมสนับสนุนบริการสุขภาพ ประจำปีงบประมาณ พ.ศ. ๒๕๖๗	๑,๒๒๐,๙๒๕	กบค.	๑ ต.ค. ๖๖ - ๓๐ ก.ย. ๖๗
๒๒	โครงการบริหารกำลังคน กรมสนับสนุนบริการสุขภาพ ประจำปีงบประมาณ พ.ศ. ๒๕๖๗	๓๘๘,๒๗๕	กบค.	๑ ต.ค. ๖๖ - ๓๐ ก.ย. ๖๗
๒๓	โครงการยกระดับพัฒนาการประเมินคุณธรรมและความโปร่งใสในการดำเนินงานของหน่วยงานภาครัฐ	๓๗๙,๘๐๐	กจธ.	๑ ต.ค. ๖๖ - ๓๐ ก.ย. ๖๗
๒๔	โครงการสื่อสารและประชาสัมพันธ์เพื่อคุ้มครองผู้บริโภค	๑,๓๒๐,๖๓๐	สสป.	๑ ต.ค. ๖๖ - ๓๐ ก.ย. ๖๗
๒๕	โครงการส่งเสริม ควบคุม กำกับ และยกระดับสถานพยาบาลภาคประชาชน และสถานประกอบการเพื่อสุขภาพตามที่กฎหมายกำหนด เขตสุขภาพที่ ๑ ประจำปีงบประมาณ ๒๕๖๗	๔๓๔,๓๘๐	ศบส.๑	๑ ต.ค. ๖๖ - ๓๐ ก.ย. ๖๗
๒๖	โครงการขับเคลื่อนนโยบายและยุทธศาสตร์การคุ้มครองผู้บริโภคด้านระบบบริการสุขภาพ เพื่อส่งเสริม พัฒนาระดับคุณภาพมาตรฐานสถานพยาบาล และสถานประกอบการเพื่อสุขภาพ สู่การท่องเที่ยวเชิงสุขภาพพื้นที่เขตสุขภาพที่ ๒ ประจำปีงบประมาณ ๒๕๖๗	๑๗๕,๒๐๐	ศบส.๒	๑ ต.ค. ๖๖ - ๓๐ ก.ย. ๖๗
๒๗	โครงการขับเคลื่อนการดำเนินงานคุ้มครองผู้บริโภคด้านระบบบริการสุขภาพ และเศรษฐกิจสุขภาพ ศูนย์สนับสนุนบริการสุขภาพที่ ๓ ปีงบประมาณ ๒๕๖๗	๒๖๐,๐๐๐	ศบส.๓	๑ ต.ค. ๖๖ - ๓๐ ก.ย. ๖๗
๒๘	โครงการส่งเสริม สนับสนุนการดำเนินงานคุ้มครองผู้บริโภคด้านระบบบริการสุขภาพ เขตสุขภาพที่ ๔ ประจำปีงบประมาณ ๒๕๖๗	๒๑๗,๙๙๒	ศบส.๔	๑ ต.ค. ๖๖ - ๓๐ ก.ย. ๖๗
๒๙	โครงการส่งเสริม ควบคุม กำกับ พัฒนาระดับสถานพยาบาลและสถานประกอบการเพื่อสุขภาพ เขตสุขภาพที่ ๕ ปีงบประมาณ ๒๕๖๗	๑๘๑,๔๒๐	ศบส.๕	๑ ต.ค. ๖๖ - ๓๐ ก.ย. ๖๗
๓๐	โครงการส่งเสริม และพัฒนาระดับสถานพยาบาลและ	๕๙,๓๑๘	ศบส.๕	๑ ต.ค. ๖๖ - ๓๐ ก.ย. ๖๗

	สถานประกอบการ เพื่อสุขภาพ เขตสุขภาพที่ ๕ ปีงบประมาณ ๒๕๖๗			
๓๑	โครงการควบคุม กำกับสถานพยาบาลและสถาน ประกอบการเพื่อสุขภาพให้มีมาตรฐานและพัฒนากระดับสู่ อุตสาหกรรมการแพทย์และการท่องเที่ยวเชิงสุขภาพ ประจำปีงบประมาณ ๒๕๖๗	๒๔๐,๐๐๐	ศบส.๖	๑ ต.ค. ๖๖ - ๓๐ ก.ย. ๖๗
๓๒	โครงการขับเคลื่อนนโยบายและยุทธศาสตร์การคุ้มครอง ผู้บริโภคด้านระบบบริการสุขภาพ ศูนย์สนับสนุนบริการ สุขภาพที่ ๗	๒๐๐,๐๐๐	ศบส.๗	๑ ต.ค. ๖๖ - ๓๐ ก.ย. ๖๗
๓๓	โครงการส่งเสริม สนับสนุน พัฒนาควบคุม กำกับ สถานพยาบาล สถานประกอบการเพื่อสุขภาพให้ได้ มาตรฐานตามที่กฎหมายกำหนด และขับเคลื่อนภารกิจ เครือข่ายงานคุ้มครองผู้บริโภคด้านระบบบริการสุขภาพใน เขตสุขภาพที่ ๘	๒๑๐,๔๐๐	ศบส.๘	๑ ต.ค. ๖๖ - ๓๐ ก.ย. ๖๗
๓๔	โครงการส่งเสริมสนับสนุนงานคุ้มครองผู้บริโภคด้านระบบ บริการสุขภาพมุ่งสู่มาตรฐานสากล ศูนย์สนับสนุนบริการ สุขภาพที่ ๙ ประจำปีงบประมาณ พ.ศ. ๒๕๖๗	๑๐๐,๐๐๐	ศบส.๙	๑ ต.ค. ๖๖ - ๓๐ ก.ย. ๖๗
ลำดับ	โครงการ	งบประมาณ	หน่วยงาน	
๓๕	โครงการขับเคลื่อนงานคุ้มครองผู้บริโภคด้านระบบบริการ สุขภาพ และเศรษฐกิจสุขภาพ ในสถานพยาบาลภาครัฐ เอกชน สถานประกอบการเพื่อสุขภาพ และภาคีเครือข่าย ให้ มีมาตรฐานและศักยภาพในการแข่งขันสู่สากล ปีงบประมาณ พ.ศ. ๒๕๖๗	๒๙๐,๐๐๐	ศบส.๑๐	๑ ต.ค. ๖๖ - ๓๐ ก.ย. ๖๗
๓๖	โครงการส่งเสริม สนับสนุน พัฒนา ควบคุมกำกับ สถานพยาบาล สถานประกอบการเพื่อสุขภาพให้มีมาตรฐาน ตามที่กำหนดของกรมสนับสนุนบริการสุขภาพ เขตสุขภาพที่ ๑๑ ประจำปีงบประมาณ พ.ศ. ๒๕๖๗	๒๒๖,๒๙๐	ศบส.๑๑	๑ ต.ค. ๖๖ - ๓๐ ก.ย. ๖๗
๓๗	โครงการคุ้มครองผู้บริโภคด้านระบบบริการสุขภาพ	๓๒๗,๕๙๘	ศบส.๑๒	๑ ต.ค. ๖๖ - ๓๐ ก.ย. ๖๗
๓๘	โครงการส่งเสริม ควบคุม กำกับงานวิศวกรรมการแพทย์	๗๘๑,๓๐๐	วศ.	๑ ต.ค. ๖๖ - ๓๐ ก.ย. ๖๗
๓๙	โครงการพัฒนาและรับรองสถานบริการสุขภาพตาม มาตรฐานระบบบริการสุขภาพ	๙๕๙,๑๐๐	วศ.	๑ ต.ค. ๖๖ - ๓๐ ก.ย. ๖๗
๔๐	โครงการพัฒนาแบบแปลนระบบบำบัดน้ำเสียสำหรับสถาน บริการสุขภาพ	๕๐๐,๐๐๐	บ.	๑ ต.ค. ๖๖ - ๓๐ ก.ย. ๖๗
๔๑	โครงการจัดทำผังแม่บทโรงพยาบาลในโครงการพระราชดำริ ประจำปีงบประมาณ พ.ศ. 2567	๔๘๕,๗๐๐	บ.	๑ ต.ค. ๖๖ - ๓๐ ก.ย. ๖๗
๔๒	โครงการพัฒนาแบบจำลองสารสนเทศอาคารสถานพยาบาล ภาครัฐสมรรถนะสูง แบบสหวิทยาการและมุ่งผลสัมฤทธิ์ ช่วง ที่ 2	๙๕๕,๑๒๐	บ.	๑ ต.ค. ๖๖ - ๓๐ ก.ย. ๖๗
๔๓	โครงการศึกษาและจัดทำแนวทางการออกแบบอาคารและ สภาพแวดล้อมสถานบริการสุขภาพ	๔๐๐,๐๐๐	บ.	๑ ต.ค. ๖๖ - ๓๐ ก.ย. ๖๗
๔๔	โครงการบริหารจัดการองค์กรเพื่อสนับสนุนการขับเคลื่อน ภารกิจกองแบบแผน	๓๓๘,๐๖๐	บ.	๑ ต.ค. ๖๖ - ๓๐ ก.ย. ๖๗

๔๕	โครงการส่งเสริม ควบคุม กำกับ งานวิศวกรรมการแพทย์ ของสถานพยาบาล ในพื้นที่เขตสุขภาพที่ ๑	๑๐๐,๐๐๐	ศบส.๑	๑ ต.ค. ๖๖ - ๓๐ ก.ย. ๖๗
๔๖	โครงการพัฒนาศักยภาพการดำเนินงานด้านอาคาร สภาพแวดล้อมและความปลอดภัย เขตสุขภาพที่ ๑	๑๕๐,๐๐๐	ศบส.๑	๑ ต.ค. ๖๖ - ๓๐ ก.ย. ๖๗
๔๗	โครงการส่งเสริม พัฒนา ควบคุมกำกับมาตรฐานด้านอาคาร และสภาพแวดล้อม ศูนย์สนับสนุนบริการสุขภาพที่ ๒ ประจำปีงบประมาณ พ.ศ. ๒๕๖๗	๑๐๐,๐๐๐	ศบส.๒	๑ ต.ค. ๖๖ - ๓๐ ก.ย. ๖๗
๔๘	โครงการส่งเสริม ควบคุมกำกับงานวิศวกรรมการแพทย์ ศูนย์ สนับสนุนบริการสุขภาพที่ ๒ ประจำปีงบประมาณ พ.ศ. ๒๕๖๗	๑๐๐,๐๐๐	ศบส.๒	๑ ต.ค. ๖๖ - ๓๐ ก.ย. ๖๗
๔๙	โครงการส่งเสริม ควบคุม กำกับ งานวิศวกรรมการแพทย์ ของศูนย์สนับสนุนบริการสุขภาพที่ ๓ ประจำปีงบประมาณ พ.ศ. ๒๕๖๗	๑๕๐,๐๐๐	ศบส.๓	๑ ต.ค. ๖๖ - ๓๐ ก.ย. ๖๗
๕๐	โครงการส่งเสริม ควบคุม กำกับงานด้านวิศวกรรมการแพทย์ เขตสุขภาพที่ ๔ ประจำปีงบประมาณ ๒๕๖๗ งบประมาณ	๑๔๓,๒๒๐	ศบส.๔	๑ ต.ค. ๖๖ - ๓๐ ก.ย. ๖๗
๕๑	โครงการส่งเสริมและพัฒนา ศักยภาพ ภาควิชา ผู้ปฏิบัติงานด้านอาคารและสภาพแวดล้อมสาธารณสุข เขต สุขภาพที่ ๔ ประจำปีงบประมาณ ๒๕๖๗	๑๑๙,๒๐๐	ศบส.๔	๑ ต.ค. ๖๖ - ๓๐ ก.ย. ๖๗
๕๒	โครงการส่งเสริมด้านวิศวกรรมสื่อสารและวิศวกรรมความ ปลอดภัย ประจำปีงบประมาณ ๒๕๖๗	๑๑๐,๐๐๐	ศบส.๕	๑ ต.ค. ๖๖ - ๓๐ ก.ย. ๖๗
๕๓	โครงการส่งเสริม ควบคุมกำกับงานวิศวกรรมการแพทย์ ประจำปีงบประมาณ ๒๕๖๗	๔๐,๐๐๐	ศบส.๕	๑ ต.ค. ๖๖ - ๓๐ ก.ย. ๖๗
ลำดับ	โครงการ	งบประมาณ	หน่วยงาน	
๕๔	โครงการส่งเสริม สนับสนุน พัฒนาและควบคุมกำกับติดตาม งานด้านอาคารและสภาพแวดล้อมสาธารณสุข ศูนย์ สนับสนุนบริการสุขภาพที่ ๖ ประจำปีงบประมาณ ๒๕๖๗	๒๐๐,๐๐๐	ศบส.๖	๑ ต.ค. ๖๖ - ๓๐ ก.ย. ๖๗
๕๕	โครงการส่งเสริม สนับสนุน และพัฒนายกระดับสถานบริการ สุขภาพภาครัฐ ศูนย์สนับสนุนบริการสุขภาพที่ ๖ ประจำปี งบประมาณ ๒๕๖๗	๑๖๐,๐๐๐	ศบส.๖	๑ ต.ค. ๖๖ - ๓๐ ก.ย. ๖๗
๕๖	โครงการ ส่งเสริม พัฒนา ควบคุม กำกับงานวิศวกรรม การแพทย์ ศูนย์สนับสนุนบริการสุขภาพที่ ๗	๓๘๐,๘๐๐	ศบส.๗	๑ ต.ค. ๖๖ - ๓๐ ก.ย. ๖๗
๕๗	โครงการส่งเสริม ควบคุม กำกับงานวิศวกรรมการแพทย์	๔๒,๓๔๖	ศบส.๘	๑ ต.ค. ๖๖ - ๓๐ ก.ย. ๖๗
๕๘	โครงการส่งเสริม ควบคุม กำกับงานวิศวกรรมการแพทย์ (วศ.) (อค.)	๓๑๙,๒๘๐	ศบส.๙	๑ ต.ค. ๖๖ - ๓๐ ก.ย. ๖๗
๕๙	โครงการส่งเสริม ควบคุมกำกับงานด้านวิศวกรรมการแพทย์ ศูนย์สนับสนุนบริการสุขภาพที่ ๑๐ ประจำปีงบประมาณ พ.ศ. ๒๕๖๗	๑๐๐,๐๐๐	ศบส.๑๐	๑ ต.ค. ๖๖ - ๓๐ ก.ย. ๖๗
๖๐	โครงการส่งเสริม พัฒนา สนับสนุน ควบคุม และกำกับงาน วิศวกรรมการแพทย์ ศูนย์สนับสนุนบริการสุขภาพที่ ๑๑ ประจำปีงบประมาณ พ.ศ.๒๕๖๗	๑๖๖,๐๑๒	ศบส.๑๑	๑ ต.ค. ๖๖ - ๓๐ ก.ย. ๖๗
๖๑	โครงการส่งเสริม สนับสนุน ควบคุมและกำกับ งานด้าน อาคารและกำกับงานก่อสร้าง ด้านวิศวกรรมการแพทย์ ด้าน คุ้มครองผู้บริโภค และด้านระบบสุขภาพภาคประชาชน ศูนย์	๒๐๐,๐๐๐	ศบส.๑๑	๑ ต.ค. ๖๖ - ๓๐ ก.ย. ๖๗

	สนับสนุนบริการสุขภาพที่ ๑๑ ประจำปีงบประมาณ พ.ศ. ๒๕๖๗			
๖๒	โครงการอบรมส่งเสริมวิศวกรรมความปลอดภัย	๖๕,๑๐๐	ศบส.๑๒	๑ ต.ค. ๖๖ – ๓๐ ก.ย. ๖๗
๖๓	โครงการยกระดับมาตรฐานโรงพยาบาลต้นแบบมาตรฐานระบบบริการสุขภาพ	๒๐๐,๐๐๐	ศบส.๑๒	๑ ต.ค. ๖๖ – ๓๐ ก.ย. ๖๗
	รวมทั้งสิ้น	๒๖๕,๑๐๐		

ผลผลิตโครงการ : โครงการพัฒนาภาคีเครือข่ายให้มีศักยภาพในการดำเนินการจัดการสุขภาพ และพฤติกรรมสุขภาพที่เหมาะสมในชุมชน

ตัวชี้วัดเชิงคุณภาพ : (๑) ร้อยละแกนนำสุขภาพมีศักยภาพในการจัดการสุขภาพตนเองและชุมชน (ร้อยละ ๖๕)

: (๒) ร้อยละภาคีเครือข่ายมีศักยภาพในการดำเนินการจัดการชุมชน (ร้อยละ ๕๕)

ลำดับ	โครงการ	งบประมาณ	หน่วยงาน	ระยะเวลาดำเนินโครงการ
๑	โครงการพัฒนาศักยภาพ อสม. และภาคีเครือข่ายในการจัดการสุขภาพตนเองและชุมชน	๑,๖๒๙,๕๐๐	สช.	๑ ต.ค. ๖๖ – ๓๐ ก.ย. ๖๗
๒	โครงการส่งเสริมความเป็นเลิศและเสริมสร้างแรงจูงใจในการจัดการสุขภาพชุมชนของ อสม.	๑,๖๘๐,๐๐๐	สช.	๑ ต.ค. ๖๖ – ๓๐ ก.ย. ๖๗
๓	โครงการจัดงานเขตสุขภาพและแลกเปลี่ยนเรียนรู้การจัดการสุขภาพชุมชนของ อสม. ในวันอาสาสมัครสาธารณสุขแห่งชาติ	๒๕๕,๗๓๐	สช.	๑ ต.ค. ๖๖ – ๓๐ ก.ย. ๖๗
๔	โครงการจัดงานเขตสุขภาพและแลกเปลี่ยนเรียนรู้การจัดการสุขภาพชุมชนของ อสม. ในวันอาสาสมัครสาธารณสุขแห่งชาติ	๒,๓๗๑,๖๗๐	สช.	๑ ต.ค. ๖๖ – ๓๐ ก.ย. ๖๗
๕	โครงการจัดงานเขตสุขภาพและแลกเปลี่ยนเรียนรู้การจัดการสุขภาพชุมชนของ อสม. ในวันอาสาสมัครสาธารณสุขแห่งชาติ	๗๘๗,๖๐๐	สช.	๑ ต.ค. ๖๖ – ๓๐ ก.ย. ๖๗
๖	โครงการพัฒนาศูนย์นวัตกรรมและการจัดการองค์ความรู้ ด้านสุขศึกษาและสุขภาพภาคประชาชน	๑,๔๐๔,๘๐๐	สช.	๑ ต.ค. ๖๖ – ๓๐ ก.ย. ๖๗
๗	แผนงานขับเคลื่อนยุทธศาสตร์ และพัฒนาระบบกลไกสนับสนุนงานสุขภาพภาคประชาชนสู่การปฏิบัติ	๑,๓๐๐,๑๐๐	สช.	๑ ต.ค. ๖๖ – ๓๐ ก.ย. ๖๗
๘	โครงการพัฒนาภาคีเครือข่ายสุขภาพชุมชนในการจัดการสุขภาพ	๓๗๓,๘๑๐	ส.	๑ ต.ค. ๖๖ – ๓๐ ก.ย. ๖๗
๙	โครงการขับเคลื่อนตำบลจัดการสุขภาพ	๓๒๐,๙๐๐	ส.	๑ ต.ค. ๖๖ – ๓๐ ก.ย. ๖๗
๑๐	โครงการยกระดับประสิทธิภาพกองสุขศึกษา	๒๕๖,๑๑๐	ส.	๑ ต.ค. ๖๖ – ๓๐ ก.ย. ๖๗
๑๑	โครงการสนับสนุน ส่งเสริม และพัฒนาศักยภาพอาสาสมัครสาธารณสุขประจำหมู่บ้าน (อสม.) และภาคีเครือข่ายในการจัดการสุขภาพชุมชน ศูนย์สนับสนุนบริการสุขภาพที่ ๑ ประจำปีงบประมาณ ๒๕๖๗	๔๘๐,๐๐๐	ศบส.๑	๑ ต.ค. ๖๖ – ๓๐ ก.ย. ๖๗

๑๒	โครงการขับเคลื่อนการดำเนินงานสุขศึกษาและสุขภาพภาคประชาชน เขตสุขภาพที่ ๒ ประจำปีงบประมาณ พ.ศ. ๒๕๖๗	๔๐๕,๖๒๐	ศบส.๒	๑ ต.ค. ๖๖ – ๓๐ ก.ย. ๖๗
๑๓	โครงการพัฒนาภาคีเครือข่ายให้มีศักยภาพในการดำเนินการจัดการสุขภาพและพฤติกรรมสุขภาพที่เหมาะสมในชุมชน เขตสุขภาพที่ ๓	๔๐๙,๕๔๒	ศบส.๓	๑ ต.ค. ๖๖ – ๓๐ ก.ย. ๖๗
๑๔	โครงการส่งเสริม สนับสนุนพัฒนาภาคีเครือข่ายให้มีศักยภาพในการดำเนินการจัดการสุขภาพและพฤติกรรมสุขภาพที่เหมาะสมในชุมชน เขตสุขภาพที่ ๔ ประจำปีงบประมาณ ๒๕๖๗	๔๑๕,๕๔๐	ศบส.๔	๑ ต.ค. ๖๖ – ๓๐ ก.ย. ๖๗
๑๕	โครงการพัฒนาภาคีเครือข่ายให้มีศักยภาพในการดำเนินการจัดการสุขภาพและพฤติกรรมสุขภาพที่เหมาะสมในชุมชนพื้นที่เขตสุขภาพที่ ๕ ปีงบประมาณ ๒๕๖๗	๕๒๐,๐๐๐	ศบส.๕	๑ ต.ค. ๖๖ – ๓๐ ก.ย. ๖๗
๑๖	โครงการพัฒนาศักยภาพแกนนำสุขภาพและภาคีเครือข่ายด้านการจัดการสุขภาพตนเองและชุมชนให้มีสุขภาพที่ดี ประจำปีงบประมาณ พ.ศ. ๒๕๖๗	๒๘๕,๐๙๔	ศบส.๖	๑ ต.ค. ๖๖ – ๓๐ ก.ย. ๖๗
ลำดับ	โครงการ	งบประมาณ	หน่วยงาน	
๑๗	โครงการส่งเสริม พัฒนา และเพิ่มศักยภาพภาคีเครือข่ายในการจัดการสุขภาพชุมชนอย่างมีส่วนร่วม ศูนย์สนับสนุนบริการสุขภาพที่ ๗	๒๗๑,๔๔๒	ศบส.๗	๑ ต.ค. ๖๖ – ๓๐ ก.ย. ๖๗
๑๘	โครงการพัฒนาภาคีเครือข่ายให้มีศักยภาพในการดำเนินการจัดการสุขภาพและพฤติกรรมสุขภาพที่เหมาะสมในชุมชน เขตสุขภาพที่ ๘ ปีงบประมาณ ๒๕๖๗	๗๙๔,๑๓๐	ศบส.๘	๑ ต.ค. ๖๖ – ๓๐ ก.ย. ๖๗
๑๙	โครงการส่งเสริม พัฒนา และเพิ่มศักยภาพประชาชนและภาคีเครือข่ายในการจัดการสุขภาพอย่างมีส่วนร่วม ศูนย์สนับสนุนบริการสุขภาพที่ ๙ ประจำปีงบประมาณ ๒๕๖๗	๓๙๗,๕๖๘	ศบส.๙	๑ ต.ค. ๖๖ – ๓๐ ก.ย. ๖๗
๒๐	โครงการพัฒนาภาคีเครือข่ายให้มีศักยภาพในการดำเนินการจัดการสุขภาพและพฤติกรรมสุขภาพที่เหมาะสมในชุมชน เขตสุขภาพที่ ๑๐ ปีงบประมาณ พ.ศ. ๒๕๖๗	๕๐๙,๘๗๐	ศบส.๑๐	๑ ต.ค. ๖๖ – ๓๐ ก.ย. ๖๗
๒๑	โครงการ ส่งเสริม สนับสนุน การขับเคลื่อนตำบลจัดการสุขภาพ การพัฒนาอาสาสมัครสาธารณสุขประจำหมู่บ้าน (อสม.) และภาคีเครือข่ายในการจัดการสุขภาพและพฤติกรรมสุขภาพในชุมชน เขตสุขภาพที่ ๑๑ ปีงบประมาณ พ.ศ. ๒๕๖๗	๔๘๒,๔๙๐	ศบส.๑๑	๑ ต.ค. ๖๖ – ๓๐ ก.ย. ๖๗
๒๒	โครงการพัฒนาสุขศึกษาและสุขภาพภาคประชาชน	๗๓๐,๐๐๐	ศบส.๑๒	๑ ต.ค. ๖๖ – ๓๐ ก.ย. ๖๗
๒๓	โครงการส่งเสริมสนับสนุนและพัฒนากิจการดำเนินงานสุขภาพภาคประชาชนและการสาธารณสุขมูลฐานภาคเหนือ ประจำปีงบประมาณ พ.ศ. ๒๕๖๗	๓๙๘,๐๐๐	สสม.นครสวรรค์	๑ ต.ค. ๖๖ – ๓๐ ก.ย. ๖๗

๒๔	โครงการส่งเสริม ความเป็นเลิศและเสริมสร้างแรงจูงใจ ใน การจัดการสุขภาพชุมชนของ อสม.	๔๙๔,๐๐๐	สสม.ชลบุรี	๑ ต.ค. ๖๖ – ๓๐ ก.ย. ๖๗
๒๕	โครงการขับเคลื่อนและพัฒนากิจการสาธารณสุขมูลฐาน และสุขภาพภาคประชาชนในพื้นที่ภาคใต้ตอนบน ประจำปีงบประมาณ พ.ศ. ๒๕๖๗	๓๓๔,๐๐๐	สสม. นครศรีธรรมราช	๑ ต.ค. ๖๖ – ๓๐ ก.ย. ๖๗
๒๖	การดำเนินงานตามภารกิจของศูนย์พัฒนาการ สาธารณสุขมูลฐานชายแดนภาคใต้ จังหวัดยะลา	๑๑๐,๐๐๐	สสม.ยะลา	๑ ต.ค. ๖๖ – ๓๐ ก.ย. ๖๗
๒๗	โครงการส่งเสริม สนับสนุน พัฒนาและบูรณาการงาน สุขภาพภาคประชาชน ภาคตะวันออกเฉียงเหนือ ประจำปีงบประมาณ ๒๕๖๗	๔๓๐,๐๐๐	สสม. ตะวันออกเฉียงเหนือ	๑ ต.ค. ๖๖ – ๓๐ ก.ย. ๖๗
	รวมทั้งสิ้น	๑๗,๘๔๗,๕๑๖		

ผลผลิตโครงการ : โครงการพระราชดำริและเฉลิมพระเกียรติ

ตัวชี้วัดเชิงคุณภาพ : จำนวนชุมชนกลุ่มเป้าหมายได้รับการพัฒนาให้เป็นชุมชนสุขภาพดี

ลำดับ	โครงการ	งบประมาณ	หน่วยงาน	ระยะเวลาดำเนิน โครงการ
๑	โครงการพัฒนาคุณภาพสุขภาพศาลาพระราชทาน	๔,๙๒๑,๘๖๐	กลุ่มแผนงาน	๑ ต.ค. ๖๖ – ๓๐ ก.ย. ๖๗
๒	โครงการส่งเสริม พัฒนา การจัดบริการสาธารณสุขในสุข ศาลาพระราชทาน เขตสุขภาพที่ ๑	๒๕๐,๐๐๐	ศบส.๑	๑ ต.ค. ๖๖ – ๓๐ ก.ย. ๖๗
๓	โครงการพัฒนาคุณภาพการบริการสาธารณสุขในสุขศาลา พระราชทานฯ เขตสุขภาพที่ ๒ ประจำปีงบประมาณ ๒๕๖๗	๑๔๒,๐๖๐	ศบส.๒	๑ ต.ค. ๖๖ – ๓๐ ก.ย. ๖๗
๔	โครงการพัฒนาคุณภาพการบริการสาธารณสุขในสุขศาลา พระราชทาน เขตสุขภาพที่ ๕	๒๒๙,๙๘๘	ศบส.๕	๑ ต.ค. ๖๖ – ๓๐ ก.ย. ๖๗
๕	โครงการสุขศาลาพระราชทาน	๕๕,๐๐๐	ศบส.๑๒	๑ ต.ค. ๖๖ – ๓๐ ก.ย. ๖๗
	รวมทั้งสิ้น	๕,๕๙๘,๙๐๘		

โครงการของโครงการศูนย์สนับสนุนบริการสุขภาพภาค ๔ แห่ง

- ตัวชี้วัดเชิงคุณภาพ :
๑. จำนวนเส้นทางท่องเที่ยวเชิงสุขภาพระดับภาค
 ๒. จำนวนสถานประกอบการด้านการท่องเที่ยวเชิงสุขภาพต้นแบบ
 ๓. ระดับความสำเร็จการพัฒนาศูนย์นวัตกรรมและการจัดการความรู้
 ๔. ระดับความสำเร็จของการพัฒนา Health Station ต้นแบบ

ลำดับ	โครงการ	งบประมาณ	หน่วยงาน	ระยะเวลาดำเนินโครงการ
๑	โครงการติดตามผลการดำเนินงานตามภารกิจ ศูนย์สนับสนุนบริการสุขภาพภาคเหนือ	๑๐๐,๐๐๐	ศบส.ภาคเหนือ	๑ ต.ค. ๖๖ - ๓๐ ก.ย. ๖๗
๒	โครงการติดตามผลการดำเนินงานตามภารกิจ ศูนย์สนับสนุนบริการสุขภาพภาคตะวันออกเฉียงเหนือ	๑๐๐,๐๐๐	ศบส.ภาคตะวันออกเฉียงเหนือ	๑ ต.ค. ๖๖ - ๓๐ ก.ย. ๖๗
๓	โครงการติดตามผลการดำเนินงานตามภารกิจ ศูนย์สนับสนุนบริการสุขภาพภาคกลาง	๑๐๐,๐๐๐	ศบส.ภาคกลาง	๑ ต.ค. ๖๖ - ๓๐ ก.ย. ๖๗
๔	โครงการติดตามผลการดำเนินงานตามภารกิจ ศูนย์สนับสนุนบริการสุขภาพภาคใต้	๑๐๐,๐๐๐	ศบส.ภาคใต้	๑ ต.ค. ๖๖ - ๓๐ ก.ย. ๖๗
	รวมทั้งสิ้น	๔๐๐,๐๐๐		

ภาคผนวก



<https://shorturl.asia/HqI0c>
 ยุทธศาสตร์ชาติ 20 ปี
 (พ.ศ. 2561 – 2580)



<https://shorturl.asia/lh79K>
 แผนแม่บทภายใต้ยุทธศาสตร์ชาติ
 (พ.ศ. 2566 - 2580)
 (ฉบับแก้ไขเพิ่มเติม)



<https://shorturl.asia/NOpSA>
 แผนพัฒนาเศรษฐกิจและสังคม
 แห่งชาติ ฉบับที่ 13



<https://shorturl.asia/62Xq5>
 แผนงาน/โครงการ และตัวชี้วัด
 กระทรวงสาธารณสุข ประจำปี
 งบประมาณ พ.ศ. 2567



<https://shorturl.asia/ktxGa>
 หนังสือแจ้งจัดสรรงบประมาณ
 (ไปพลางก่อน)



<https://shorturl.asia/vQtPc>
 ตัวชี้วัด กรมสนับสนุนบริการสุขภาพ
 ประจำปีงบประมาณ 2567



กรมสนับสนุนบริการสุขภาพ
Department of Health Service Support