



งานบริหารทั่วไปและแผนงาน
เลขรับ 643
วันที่ 25 ก.ย. 2566
เวลา 15.53 น.

กลุ่มงานจริยธรรม
เลขที่รับ 871
วันที่รับ 22 ก.ย. 2566
เวลารับ 12.48 น.

บันทึกข้อความ

ส่วนราชการ กลุ่มแผนงาน สำนักงานเลขานุการกรม กรมสนับสนุนบริการสุขภาพ โทร. ๐ ๒๑๙๓ ๗๐๔๔
ที่ สธ ๐๗๐๑.๗.๖/ ๑๙๙๐ วันที่ ๒๒ กันยายน ๒๕๖๖

เรื่อง ประกาศใช้แผนปฏิบัติราชการกรมสนับสนุนบริการสุขภาพ ระยะ ๕ ปี (พ.ศ.๒๕๖๖ - ๒๕๗๐)

เรียน ผู้อำนวยการสำนัก/กอง/กลุ่ม/ศูนย์
ผู้อำนวยการศูนย์สนับสนุนบริการสุขภาพภาค ๔ แห่ง
ผู้อำนวยการสำนักงานสนับสนุนบริการสุขภาพ เขต ๑ - ๑๒
ผู้อำนวยการศูนย์พัฒนาการสาธารณสุขมูลฐาน ๕ แห่ง

ตามที่ กลุ่มแผนงาน ได้จัดประชุมเชิงปฏิบัติการจัดทำแผนปฏิบัติราชการกรมสนับสนุนบริการสุขภาพ ระยะ ๕ ปี (พ.ศ.๒๕๖๖ - ๒๕๗๐) และจัดทำคำของบประมาณรายจ่ายประจำปีงบประมาณ พ.ศ.๒๕๖๗ - ๒๕๖๘ เมื่อวันที่ ๑๑ - ๑๔ กรกฎาคม ๒๕๖๖ ณ จังหวัดนครนายก โดยที่ประชุมร่วมกันพิจารณา ทบทวนประเด็นยุทธศาสตร์ และจัดทำรายละเอียดแผนปฏิบัติราชการกรมสนับสนุนบริการสุขภาพ ระยะ ๕ ปี (พ.ศ.๒๕๖๖ - ๒๕๗๐) เพื่อใช้เป็นกรอบในการขับเคลื่อนภารกิจตามแผนงานให้สอดคล้องกับยุทธศาสตร์ชาติ แผนพัฒนาเศรษฐกิจและสังคมแห่งชาติ ฉบับที่ ๑๓ และนโยบายสำคัญต่างๆ นั้น

บัดนี้ กลุ่มแผนงาน ได้ดำเนินการจัดทำแผนปฏิบัติราชการกรมสนับสนุนบริการสุขภาพ ระยะ ๕ ปี (พ.ศ.๒๕๖๖ - ๒๕๗๐) โดยได้รับความเห็นชอบจากอธิบดีกรมสนับสนุนบริการสุขภาพเป็นที่เรียบร้อยแล้ว จึงขอประกาศใช้แผนปฏิบัติราชการกรมสนับสนุนบริการสุขภาพ ระยะ ๕ ปี (พ.ศ.๒๕๖๖ - ๒๕๗๐) รายละเอียด ตามเอกสารที่แนบมาพร้อมนี้

จึงเรียนมาเพื่อโปรดทราบและถือปฏิบัติต่อไป

(Handwritten signature)

(นางณัฐยา ประเสริฐศักดิ์)
ผู้อำนวยการกลุ่มแผนงาน

① เรียน หัวหน้ากลุ่มงานจริยธรรม
เพื่อโปรด (✓) ทราบ
(✓) พิจารณา
() ดำเนินการ
() *หัวหน้าแผนก/กอง/ศูนย์*
สธ

(นางสิริกร เสนีย์วงศ์ ณ อยุธยา)
หัวหน้างานบริหารทั่วไปและแผนงาน

② - *1137/สธ.๑๓๓๓*
- *นางณัฐยา ประเสริฐศักดิ์*
(นางจันทร์ทิพย์ พงษ์สนาม)
นักวิเคราะห์นโยบายและแผนชำนาญการพิเศษ
ปฏิบัติหน้าที่แทนหัวหน้ากลุ่มงานจริยธรรม

แผนปฏิบัติการกรมสนับสนุนบริการสุขภาพ ระยะ ๕ ปี (พ.ศ.๒๕๖๖ - ๒๕๗๐)

๑. วิสัยทัศน์ (Vision)

เป็นองค์กรหลักในการบริหารจัดการระบบบริการสุขภาพและระบบสุขภาพภาคประชาชนให้มีคุณภาพ เพื่อการคุ้มครองผู้บริโภคและการพึ่งตนเองด้านสุขภาพที่ยั่งยืนแบบมีส่วนร่วม

๒. เป้าประสงค์ (Ultimate Goal)

๑. ประชาชนได้รับบริการสุขภาพที่มีมาตรฐาน คุณภาพ ปลอดภัย และสมประโยชน์
๒. ประชาชนทุกคนสามารถดูแลสุขภาพตนเองได้และชุมชนจัดการสุขภาพเพื่อการพึ่งตนเองด้านสุขภาพได้อย่างยั่งยืน
๓. ประเทศไทยเป็นศูนย์กลางอุตสาหกรรมทางการแพทย์ในระดับนานาชาติ

๓. พันธกิจ (Mission)

๑. พัฒนามาตรฐานระบบบริการสุขภาพและกลไกการขับเคลื่อนให้สถานพยาบาลภาครัฐเอกชนและสถานประกอบการเพื่อสุขภาพมีคุณภาพมาตรฐานสากล
๒. พัฒนาและบังคับใช้กฎหมายอย่างมีประสิทธิภาพในการคุ้มครองผู้บริโภคด้านระบบบริการสุขภาพ
๓. พัฒนาและขับเคลื่อนให้ประเทศไทยมีศักยภาพในการแข่งขันด้านอุตสาหกรรมทางการแพทย์ครบวงจร
๔. พัฒนาและขับเคลื่อนการจัดการระบบสุขภาพภาคประชาชน โดยการมีส่วนร่วมของประชาชนและภาคีเครือข่าย
๕. พัฒนาการวิจัย องค์ความรู้ นวัตกรรม และการถ่ายทอดเทคโนโลยีด้านระบบบริการสุขภาพและการจัดการสุขภาพภาคประชาชน
๖. พัฒนาและเพิ่มขีดความสามารถของระบบบริหารจัดการองค์กร

๔. ผลสัมฤทธิ์

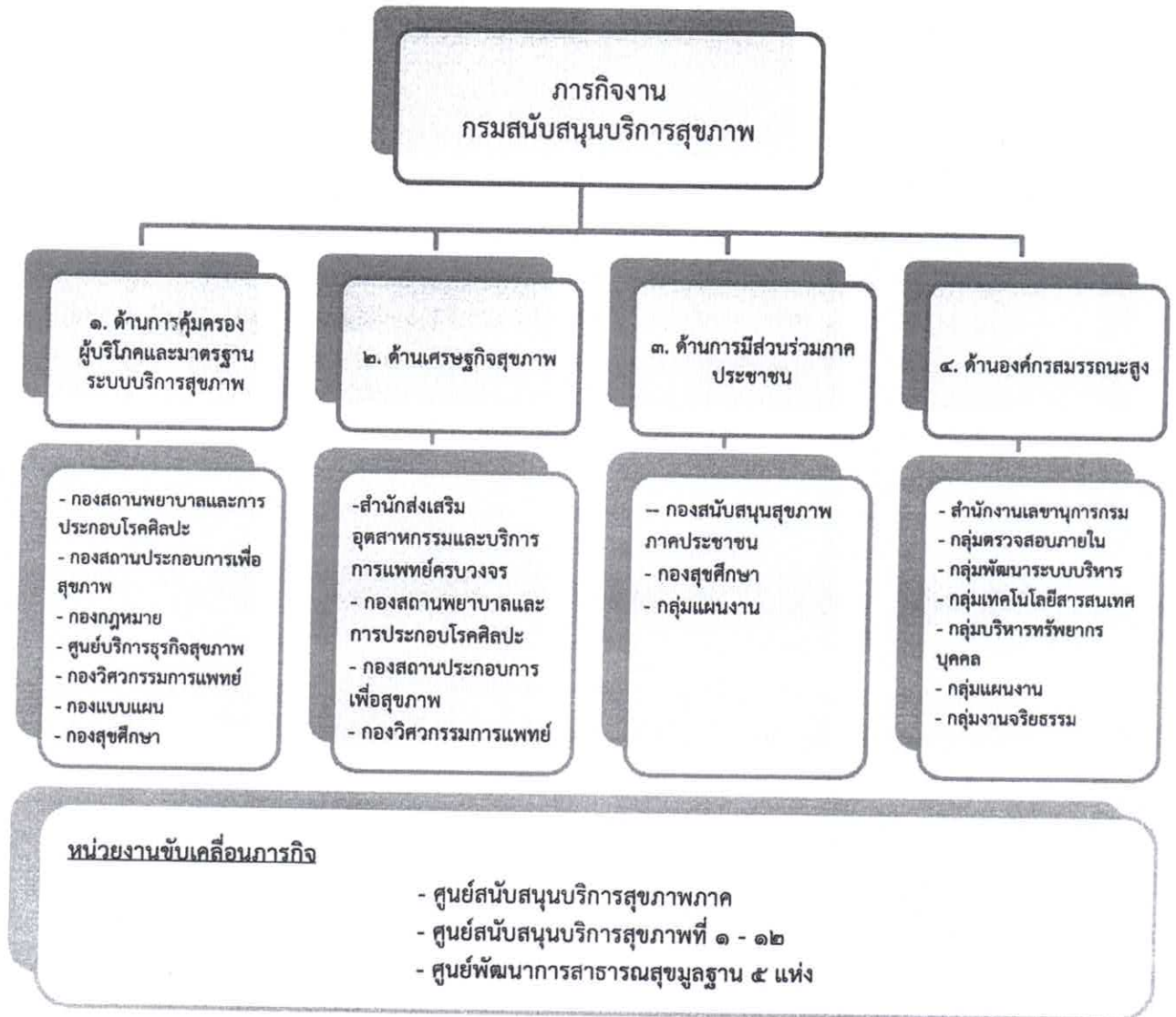
๑. ประชาชนมีความรอบรู้ด้านสุขภาพ สามารถจัดการสุขภาพตนเองได้
๒. ประชาชนได้รับบริการจากสถานพยาบาล สถานประกอบการเพื่อสุขภาพที่มีคุณภาพมาตรฐาน และปลอดภัย
๓. กลุ่มอุตสาหกรรมบริการทางการแพทย์และการท่องเที่ยวเชิงสุขภาพมีมาตรฐานและได้รับการส่งเสริมให้มีมูลค่าเพิ่มในระบบเศรษฐกิจสุขภาพ

๕. อัตลักษณ์กรมสนับสนุนบริการสุขภาพ

เป็นผู้บริหารจัดการให้สถานพยาบาลและสถานประกอบการเพื่อสุขภาพมีคุณภาพ และเป็นผู้บริหารจัดการระบบสุขภาพภาคประชาชน

๖. ค่านิยมกรมสนับสนุนบริการสุขภาพ

- ส. = สมรรถนะ เป็นฐาน
บ. = บริการ ด้วยใจ
ส. = ใฝ่ สามัคคี



ประเด็นยุทธศาสตร์

๑. พัฒนาและยกระดับมาตรฐานสถานพยาบาลภาครัฐ เอกชน และสถานประกอบการเพื่อสุขภาพให้มี มาตรฐานที่กำหนด
๒. พัฒนาอุตสาหกรรมและบริการทางการแพทย์
๓. พัฒนาและยกระดับการจัดการสุขภาพภาคประชาชนโดยการมีส่วนร่วมของประชาชนและเครือข่าย
๔. พัฒนาองค์กรให้เป็นองค์กรสมรรถนะสูงตามหลักธรรมาภิบาล

ประเด็นยุทธศาสตร์
ความสอดคล้อง

1. พัฒนาและยกระดับสถานพยาบาลภาครัฐ เอกชน และสถานประกอบการเพื่อสุขภาพให้มีมาตรฐานตามที่กำหนด
ยุทธศาสตร์ชาติ ด้านการพัฒนาและเสริมสร้างศักยภาพทรัพยากรมนุษย์
แผนแม่บทฯ ประเด็น 13 การเสริมสร้างให้คนไทยมีสุขภาวะที่ดี

เป้าประสงค์เชิงยุทธศาสตร์	KPI เป้าประสงค์	กลยุทธ์	KPI กลยุทธ์	โครงการ / กิจกรรมหลัก	KPI โครงการ/กิจกรรมหลัก	ผู้รับผิดชอบ
1. สถานพยาบาลภาครัฐ เอกชน และสถานประกอบการเพื่อสุขภาพมีคุณภาพตามมาตรฐานที่กำหนด	1. ร้อยละของสถานพยาบาลภาครัฐ เอกชน และสถานประกอบการเพื่อสุขภาพได้รับการรับรองคุณภาพตามมาตรฐานที่กำหนด	1. พัฒนาและยกระดับเกณฑ์มาตรฐานระบบบริการสุขภาพให้เป็นมาตรฐานหลักของประเทศไทยและเป็นที่ยอมรับในระดับสากล	1. จำนวนเกณฑ์มาตรฐานระบบบริการสุขภาพที่ได้รับการพัฒนาและยกระดับให้เป็นมาตรฐานหลักของประเทศไทย	1. โครงการพัฒนาและยกระดับมาตรฐานระบบบริการสุขภาพ	1. จำนวนเกณฑ์มาตรฐานระบบบริการสุขภาพที่ได้รับการพัฒนาและยกระดับให้เป็นมาตรฐานหลักของประเทศไทย 2. ร้อยละของกลุ่มเป้าหมายที่ได้รับการพัฒนาศักยภาพให้มีความสามารถในการปฏิบัติงานตามแนวทางมาตรฐานสากล	สพรศ./วศ/บ./ส./กองกฎหมาย/ศบส.1-12
		2. พัฒนาและยกระดับสถานพยาบาลภาครัฐ เอกชน และสถานประกอบการเพื่อสุขภาพให้ผ่านการรับรองคุณภาพตามมาตรฐานที่กำหนด	2. ร้อยละของสถานพยาบาลภาครัฐ เอกชน และสถานประกอบการเพื่อสุขภาพได้รับการรับรองคุณภาพตามมาตรฐานที่กำหนด	2. โครงการพัฒนาและยกระดับสถานพยาบาลภาครัฐ เอกชน และสถานประกอบการเพื่อสุขภาพให้มีคุณภาพตามมาตรฐานที่กำหนด	1. ระดับความสำเร็จในการพัฒนาและจัดทำเกณฑ์มาตรฐานด้านวิศวกรรมการแพทย์ กิจกรรมที่ 1 พัฒนาคเกณฑ์มาตรฐานวิศวกรรมการแพทย์ กิจกรรมที่ 1.1 มาตรฐานระบบวิศวกรรมในโรงพยาบาล (HFM) กิจกรรมที่ 1.2 มาตรฐานระบบการขนส่งทาง การแพทย์ กิจกรรมที่ 1.3 มาตรฐานระบบสื่อสารวิทยุคมนาคม กิจกรรมที่ 1.4 มาตรฐานห้องปฏิบัติการ กิจกรรมที่ 1.5 มาตรฐานเครื่องมือทาง การแพทย์ กิจกรรมที่ 1.6 มาตรฐานรับรองหน่วยงาน ให้บริการด้านวิศวกรรมการแพทย์ กิจกรรมที่ 1.7 มาตรฐานการออกแบบ ควบคุม งานบริหารงานก่อสร้างสถานพยาบาล	1. ร้อยละของสถานพยาบาลภาครัฐ เอกชน และสถานประกอบการเพื่อสุขภาพได้รับการรับรองมาตรฐานตาม ที่เกณฑ์ที่กำหนด 2. ร้อยละของสถานพยาบาลภาครัฐ เอกชน และสถานประกอบการเพื่อ

เป้าประสงค์เชิงยุทธศาสตร์	KPI เป้าประสงค์	กลยุทธ์	KPI กลยุทธ์	โครงการ / กิจกรรมหลัก	KPI โครงการ/กิจกรรมหลัก	ผู้รับผิดชอบ
					สุขภาพที่ได้รับการรับรองคุณภาพตามมาตรฐานสากล	
				กิจกรรมที่ 1 ส่งเสริม พัฒนาและยกระดับคุณภาพให้สถานพยาบาลและสถานประกอบการเพื่อสุขภาพ ให้ได้รับการรับรองคุณภาพตามมาตรฐานสากล	1. ร้อยละของสถานพยาบาลภาครัฐ เอกชน และสถานประกอบการเพื่อสุขภาพที่ได้รับการรับรองคุณภาพตามมาตรฐานสากล	สพรศ./กสพส./ กองกฎหมาย/ Oss. ศบส.1-12
				กิจกรรมที่ 1.1 การพัฒนาสถานพยาบาลและสถานประกอบการเพื่อสุขภาพให้มีศักยภาพและขีดความสามารถในการประกอบกิจการ	จำนวนสถานพยาบาลและสถานประกอบการเพื่อสุขภาพที่มีศักยภาพและขีดความสามารถในการประกอบกิจการตามเกณฑ์ที่กำหนด	
				กิจกรรมที่ 2 การรับรองคุณภาพสถานพยาบาลและสถานประกอบการเพื่อสุขภาพตามเกณฑ์ที่กำหนด	จำนวนสถานพยาบาลและสถานประกอบการเพื่อสุขภาพที่ได้รับการรับรองตามเกณฑ์ที่กำหนด	สพรศ./กสพส./ กองกฎหมาย ศบส.1-12/Oss.
				กิจกรรมที่ 2.1 การส่งเสริมสถานพยาบาลสถานประกอบการเพื่อสุขภาพให้ให้มีมาตรฐาน		
				กิจกรรมที่ 2.2 พัฒนาคือความร่วมมือของเครือข่ายและผู้มีส่วนได้ส่วนเสียในระบบการคุ้มครองผู้บริโภคด้านระบบบริการสุขภาพ	จำนวนเครือข่ายหรือผู้มีส่วนได้ส่วนเสียที่มีส่วนร่วมในการดำเนินงานการคุ้มครองผู้บริโภคด้านระบบบริการสุขภาพ	
				กิจกรรมที่ 3 การจัดการความรู้ด้านมาตรฐานการคุ้มครองผู้บริโภค (มาตรฐานตามกฎหมาย/มาตรฐานสากล		สพรศ./กสพส./ กองกฎหมาย/ ส./บ./วศ/ Oss/ศบส.1-12/
				3.1 พัฒนาระบบและกลไกเสริมสร้างความรอบรู้การคุ้มครองผู้บริโภคด้านระบบบริการสุขภาพ	1. ระดับความสำเร็จในการพัฒนาระบบและกลไกการเสริมสร้างความรอบรู้ด้านการคุ้มครองผู้บริโภคด้านระบบบริการสุขภาพ	
				3.2 จัดการความรู้ด้านการพัฒนาและรับรองมาตรฐานสถานพยาบาลและสถานประกอบการเพื่อสุขภาพ	จำนวนองค์ความรู้ด้านการพัฒนาและยกระดับคุณภาพสถานพยาบาลและสถานประกอบการเพื่อสุขภาพ	

เป้าประสงค์เชิงยุทธศาสตร์	KPI เป้าประสงค์	กลยุทธ์	KPI กลยุทธ์	โครงการ / กิจกรรมหลัก	KPI โครงการ/กิจกรรมหลัก	ผู้รับผิดชอบ
2. จัดตั้งและพัฒนาศูนย์ความเป็นเลิศ การคุ้มครองผู้บริโภค ด้านระบบบริการสุขภาพ (excellence center)	2. ระดับความสำเร็จของการจัดตั้งและพัฒนาศูนย์ความเป็นเลิศ การคุ้มครองผู้บริโภคด้านระบบบริการสุขภาพ (excellence center)	3. จัดตั้ง พัฒนาและยกระดับ ศูนย์ความเป็นเลิศการคุ้มครองผู้บริโภคด้านระบบบริการสุขภาพ	3. ระดับความสำเร็จของการจัดตั้งและพัฒนาศูนย์ความเป็นเลิศ การคุ้มครองผู้บริโภคด้านระบบบริการสุขภาพ (excellence center)	3. โครงการจัดตั้ง พัฒนาและยกระดับศูนย์ความเป็นเลิศการคุ้มครองผู้บริโภคด้านระบบบริการสุขภาพ (excellence center) (แตกกิจกรรมว่าเลิศด้านไหน)	1. ระดับความสำเร็จของการจัดตั้งและพัฒนาศูนย์ความเป็นเลิศ การคุ้มครองผู้บริโภคด้านระบบบริการสุขภาพ (excellence center)	บ./วศ./สพรศ./ กสพส./กทส./ กพร./ กองกฎหมาย
				กิจกรรมที่ 1 จัดตั้งและพัฒนาศูนย์ความเป็นเลิศการคุ้มครองผู้บริโภคด้านระบบบริการสุขภาพ (excellence center)		สพรศ./กองแบบ/วศ./ กสพส./ศบส
				กิจกรรมที่ 1.1 พัฒนารฐานข้อมูลด้านสถานพยาบาล สถานประกอบการเพื่อสุขภาพ และการคุ้มครองผู้บริโภคด้านระบบบริการสุขภาพ	ระดับความสำเร็จของการจัดทำและพัฒนารฐานข้อมูลด้านสถานพยาบาล สถานประกอบการเพื่อสุขภาพ และการคุ้มครองผู้บริโภคด้านระบบบริการสุขภาพ	
				กิจกรรมที่ 1.2 พัฒนาการจัดการความรู้การคุ้มครองผู้บริโภคด้านระบบบริการสุขภาพ	จำนวนองค์ความรู้การคุ้มครองผู้บริโภคด้านระบบบริการสุขภาพที่ได้รับการเผยแพร่	
				กิจกรรมที่ 2 การจัดตั้งและพัฒนาศูนย์การฝึกอบรมการคุ้มครองผู้บริโภคด้านระบบบริการสุขภาพ (training center)	ระดับความสำเร็จของการจัดตั้งและพัฒนาศูนย์การฝึกอบรมการคุ้มครองผู้บริโภคด้านระบบบริการสุขภาพ (training center)	สพรศ./กองแบบ/วศ./ กสพส./ศบส.1-12
3. ประชาชนได้รับบริการด้านสุขภาพที่ปลอดภัย	3. ประชาชนได้รับบริการด้านสุขภาพที่มีมาตรฐานจากสถานพยาบาลและสถานประกอบการเพื่อสุขภาพ	4. พัฒนาระบบการเฝ้าระวังการคุ้มครองผู้บริโภคด้านระบบบริการสุขภาพ	4. ร้อยละของเครือข่ายที่มีส่วนร่วมในระบบการเฝ้าระวังการคุ้มครองผู้บริโภคด้านระบบบริการสุขภาพ	4. โครงการยกระดับศักยภาพเครือข่ายภาครัฐ เอกชน ประชาชน ในการเฝ้าระวังด้านการคุ้มครองผู้บริโภค	1. จำนวนเครือข่ายที่มีศักยภาพและมีส่วนร่วมในการเฝ้าระวังการคุ้มครองผู้บริโภคด้านระบบบริการสุขภาพ	สพรศ./ กสพส./ ศบส.1-12
				กิจกรรมที่ 1 พัฒนาระบบการเฝ้าระวังการคุ้มครองผู้บริโภคด้านระบบบริการสุขภาพ	ระบบการเฝ้าระวังการคุ้มครองผู้บริโภคด้านระบบบริการสุขภาพที่มีประสิทธิภาพ	สพรศ./ กสพส./ ศบส.1-12
				กิจกรรมที่ 2 พัฒนาศักยภาพและการมีส่วนร่วมของเครือข่ายการเฝ้าระวังด้านการคุ้มครองผู้บริโภค	จำนวนเครือข่ายที่มีศักยภาพและมีส่วนร่วมในการเฝ้าระวังการคุ้มครองผู้บริโภคด้านระบบบริการสุขภาพ	สพรศ./ กสพส./ ศบส.1-12
				กิจกรรมที่ 3 สุ่มตรวจ สถานพยาบาล และสถานประกอบการเพื่อสุขภาพกลุ่มเสี่ยง	จำนวนสถานพยาบาลและสถานประกอบการเพื่อสุขภาพกลุ่มเสี่ยงได้รับการตรวจประเมิน	สพรศ./ กสพส./ ศบส.1-12

เป้าประสงค์เชิงยุทธศาสตร์	KPI เป้าประสงค์	กลยุทธ์	KPI กลยุทธ์	โครงการ / กิจกรรมหลัก	KPI โครงการ/กิจกรรมหลัก	ผู้รับผิดชอบ
		5. การพัฒนาและการบังคับใช้กฎหมายให้มีประสิทธิภาพ	5. จำนวนกฎหมายที่ได้รับการพัฒนาให้ทันสมัย และการบังคับใช้ที่มีประสิทธิภาพ	5. โครงการพัฒนากฎหมายและปรับระบบการคุ้มครองผู้บริโภคให้เป็น digital system		กองกฎหมาย
				กิจกรรมที่ 1 ปรับปรุง แก้ไข และพัฒนากฎหมาย	จำนวนกฎหมายที่ได้รับการปรับปรุงหรือพัฒนาให้ทันสมัย	สพรศ./กสพส. กองกฎหมาย
				กิจกรรมที่ 2 พัฒนากลไกการบังคับใช้กฎหมายให้มีประสิทธิภาพ	ระดับความสำเร็จในการปรับปรุงกฎหมายเพื่อรองรับระบบคุ้มครองผู้บริโภคสู่ digital system	สพรศ./กสพส. กองกฎหมาย/ บ./วศ/ ศบส.1-12
				กิจกรรมที่ 2.1 เสริมสร้างสมรรถนะสำคัญให้บุคลากรและพนักงานเจ้าหน้าที่ตามกฎหมายการคุ้มครองผู้บริโภคด้านระบบบริการสุขภาพ	ร้อยละของบุคลากรกลุ่มเป้าหมายได้รับการเสริมสร้างสมรรถนะสำคัญตามกฎหมายการคุ้มครองผู้บริโภคด้านระบบบริการสุขภาพ	
				กิจกรรมที่ 2.2 พัฒนากลไกการบังคับใช้กฎหมายอยู่ในความรับผิดชอบ	อัตราที่ลดลงของข้อร้องเรียนและการไม่ปฏิบัติตามกฎหมายของสถานพยาบาลและสถานประกอบการเพื่อสุขภาพ	

ประเด็นยุทธศาสตร์

ความสอดคล้อง

2. พัฒนาอุตสาหกรรมและบริการทางการแพทย์

ยุทธศาสตร์ชาติ การสร้างความสามารถในการแข่งขัน

แผนแม่บทฯ ประเด็น 4 อุตสาหกรรมและบริการแห่งอนาคต

ประเด็น 5 การท่องเที่ยว

แผนพัฒนาฯ ฉ.13 หมุดหมายที่ 2 การท่องเที่ยวเน้นคุณภาพและความยั่งยืน

หมุดหมายที่ 4 การแพทย์และสุขภาพมูลค่าสูง

เป้าประสงค์เชิงยุทธศาสตร์	KPI เป้าประสงค์	กลยุทธ์	KPI กลยุทธ์	โครงการหลัก/กิจกรรมหลัก	ตัวชี้วัดระดับโครงการ	ผู้รับผิดชอบ
01. อุตสาหกรรม การแพทย์ อุตสาหกรรม บริการทางการแพทย์ และ การท่องเที่ยวเชิงสุขภาพมี ศักยภาพในการแข่งขันใน ระดับนานาชาติ	1. อุตสาหกรรมทางการแพทย์ อุตสาหกรรมและบริการทาง การแพทย์ และการท่องเที่ยว เชิงสุขภาพมีศักยภาพในการ แข่งขันในระดับสากล	1. ส่งเสริมและพัฒนา ผู้ประกอบการกลุ่มเป้าหมาย ให้มีศักยภาพในการแข่งขัน ด้านอุตสาหกรรมและบริการ ทางการแพทย์ และการ ท่องเที่ยวเชิงสุขภาพ	1. จำนวนผู้ประกอบการ กลุ่มเป้าหมายที่ได้รับการ พัฒนาให้มีศักยภาพในระบบ อุตสาหกรรมและบริการทาง การแพทย์การแพทย์	1. โครงการส่งเสริมและพัฒนาสถานประกอบการ อุตสาหกรรมทางการแพทย์ให้มีศักยภาพในการผลิต หรือบริการด้านเครื่องมือ อุปกรณ์และระบบ สนับสนุนบริการทางการแพทย์	1.จำนวนผู้ประกอบการกลุ่มเป้าหมาย ที่ได้รับการพัฒนาให้มีศักยภาพใน ระบบอุตสาหกรรมและบริการทาง การแพทย์การแพทย์	สสพ./วศ./บ./ ศบส.1-12
				กิจกรรม 1. จัดตั้งและพัฒนาศูนย์ความเลิศ และ ศูนย์บ่มเพาะด้านอุตสาหกรรมทางการแพทย์ (Intelligent Unit)	ระดับความสำเร็จของการจัดตั้งศูนย์ ความเป็นเลิศและศูนย์บ่มเพาะด้าน อุตสาหกรรมทางการแพทย์	วศ./บ./สสพ.
				กิจกรรม 2. เสริมสร้างและพัฒนาศักยภาพบุคลากร ศูนย์ความเป็นเลิศและศูนย์บ่มเพาะด้าน อุตสาหกรรมทางการแพทย์		วศ./บ./สสพ./ ศบส.1-12
				กิจกรรม 3. สร้างและพัฒนาความร่วมมือภาคี เครือข่ายอุตสาหกรรมทางการแพทย์		วศ./บ./สสพ./ ศบส.1-12
				กิจกรรม 4. จัดทำและพัฒนาหลักสูตรการพัฒนา ศักยภาพผู้ประกอบการด้านอุตสาหกรรมทางการแพทย์		วศ./บ./สสพ.
				กิจกรรม 5. พัฒนาศักยภาพผู้ประกอบการ กลุ่มเป้าหมายด้านอุตสาหกรรมทางการแพทย์		วศ./บ./สสพ./ ศบส.1-12
				กิจกรรม 6. การติดตามและประเมินผล ผู้ประกอบการกลุ่มเป้าหมายที่ผ่านการพัฒนา ศักยภาพ		วศ./บ./สสพ.

เป้าประสงค์เชิงยุทธศาสตร์	KPI เป้าประสงค์	กลยุทธ์	KPI กลยุทธ์	โครงการหลัก/กิจกรรมหลัก	ตัวชี้วัดระดับโครงการ	ผู้รับผิดชอบ
			2. อัตราที่เพิ่มขึ้นของสถานพยาบาล และสถานประกอบการเพื่อสุขภาพที่มาตรฐานตามที่กำหนดและมีศักยภาพในการแข่งขันในระดับสากล	2. โครงการพัฒนาและยกระดับสถานพยาบาล และสถานประกอบการเพื่อสุขภาพให้มีศักยภาพในการแข่งขันในระดับสากล	1. จำนวนสถานพยาบาล และสถานประกอบการที่มีศักยภาพในการแข่งขันด้านบริการทางการแพทย์และการสร้างสุขภาพดี (wellness and medical service)	สสพ./สพรศ./กสพส./คปส.1-12
				กิจกรรม 1 จัดทำและพัฒนาแนวทางการพัฒนา และยกระดับศักยภาพสถานพยาบาล และสถานประกอบการเพื่อสุขภาพให้มีมาตรฐานและมีศักยภาพในการแข่งขันด้าน wellness and medical service	1. มาตรการและแนวทางการพัฒนา และยกระดับศักยภาพสถานพยาบาล และสถานประกอบการเพื่อสุขภาพ 2. เกณฑ์มาตรฐานสถานพยาบาล และสถานประกอบการเพื่อสุขภาพด้านศักยภาพในการแข่งขันระดับสากล	สพรศ./กสพส./สสพ.
				กิจกรรม 2 ส่งเสริม และพัฒนาสถานพยาบาล และสถานประกอบการกลุ่มเป้าหมายให้มีมาตรฐานและมีศักยภาพในการแข่งขัน wellness and medical service ในระดับสากล		สพรศ./กสพส./สสพ./ศรฐ.1-12
				กิจกรรม 3 การรับรองคุณภาพสถานพยาบาล และสถานประกอบการเพื่อสุขภาพด้านศักยภาพในการแข่งขัน wellness and medical service ในระดับสากล	รางวัล TIWA	สสพ./สพรศ./กสพส.
			3. จำนวนสถานประกอบการด้านการท่องเที่ยวเชิงสุขภาพที่มีมาตรฐานด้านการท่องเที่ยวเชิงสุขภาพและมีศักยภาพในการแข่งขัน	3. โครงการส่งเสริมพัฒนาและยกระดับสถานประกอบการด้านการท่องเที่ยวเชิงสุขภาพให้มีมาตรฐานและมีศักยภาพการแข่งขัน	จำนวนสถานประกอบการด้านการท่องเที่ยวเชิงสุขภาพที่มีมาตรฐานด้านการท่องเที่ยวเชิงสุขภาพและมีศักยภาพในการแข่งขัน	สสพ./กสพส./สพรศ.
				กิจกรรม 1 จัดทำและพัฒนาแนวทางการพัฒนา และยกระดับศักยภาพสถานประกอบการด้านการท่องเที่ยวเชิงสุขภาพให้มีมาตรฐานและมีศักยภาพในการแข่งขันด้านการท่องเที่ยวเชิงสุขภาพ	1. มาตรการและแนวทางการพัฒนา และยกระดับศักยภาพสถานประกอบการด้านการท่องเที่ยวเชิงสุขภาพ 2. เกณฑ์มาตรฐานสถานประกอบการด้านการท่องเที่ยวเชิงสุขภาพ	สสพ./กสพส./สพรศ.

เป้าประสงค์เชิงยุทธศาสตร์	KPI เป้าประสงค์	กลยุทธ์	KPI กลยุทธ์	โครงการหลัก/กิจกรรมหลัก	ตัวชี้วัดระดับโครงการ	ผู้รับผิดชอบ
				กิจกรรม 2. ส่งเสริม พัฒนา และยกระดับสถานประกอบการด้านการท่องเที่ยวเชิงสุขภาพให้มีมาตรฐานด้านการท่องเที่ยวเชิงสุขภาพ		สสพ./กสพส./สพรศ.
				กิจกรรม 3 การรับรองมาตรฐานสถานประกอบการด้านการท่องเที่ยวเชิงสุขภาพ		สสพ./กสพส./สพรศ.
			4. จำนวนเส้นทางการท่องเที่ยวเชิงสุขภาพที่มีศักยภาพในการแข่งขัน	4. โครงการส่งเสริม และพัฒนาเส้นทางการท่องเที่ยวเชิงสุขภาพ	จำนวนเส้นทางการท่องเที่ยวเชิงสุขภาพที่มีศักยภาพในการแข่งขัน	สสพ./กสพส./สพรศ./ศบส.1-12
				กิจกรรม 1 จัดทำและพัฒนาแนวทางการพัฒนาเส้นทางการท่องเที่ยวเชิงสุขภาพให้มีมาตรฐานและมีศักยภาพในการแข่งขันด้านการท่องเที่ยวเชิงสุขภาพ	1. มาตรการและแนวทางการพัฒนาเส้นทางการท่องเที่ยวเชิงสุขภาพ 2. เกณฑ์มาตรฐานเส้นทางการท่องเที่ยวเชิงสุขภาพ	สสพ./กสพส./สพรศ.
				กิจกรรม 2. ส่งเสริม พัฒนา และยกระดับศักยภาพเส้นทางการท่องเที่ยวเชิงสุขภาพให้มีมาตรฐานด้านการท่องเที่ยวเชิงสุขภาพ		สสพ./กสพส./สพรศ./ศบส.1-12
				กิจกรรม 3 การรับรองมาตรฐานเส้นทางการท่องเที่ยวเชิงสุขภาพ		สสพ.
			5. ระดับความสำเร็จของการพัฒนาระบบนิเวศที่เอื้อต่อการยกระดับอุตสาหกรรม การแพทย์ อุตสาหกรรมการแพทย์ อุตสาหกรรมบริการทางการแพทย์ และการท่องเที่ยวเชิงสุขภาพ	5. โครงการพัฒนาระบบนิเวศที่เอื้อต่อการยกระดับอุตสาหกรรม การแพทย์ อุตสาหกรรมการแพทย์ อุตสาหกรรมบริการทางการแพทย์ และการท่องเที่ยวเชิงสุขภาพ	ระดับความสำเร็จของการพัฒนาระบบนิเวศที่เอื้อต่อการยกระดับอุตสาหกรรม การแพทย์ อุตสาหกรรมการแพทย์ อุตสาหกรรมบริการทางการแพทย์ และการท่องเที่ยวเชิงสุขภาพ	สสพ./สพรศ./กสพส./วศ./บ.
				กิจกรรม 1. สร้างและพัฒนาระบบแรงจูงใจ ผู้ประกอบกิจการและการศึกษาแนวใหม่ด้านอุตสาหกรรม การแพทย์ อุตสาหกรรมบริการทางการแพทย์ และการท่องเที่ยวเชิงสุขภาพ		สพรศ./กสพส. สสพ.
				กิจกรรม 2. ส่งเสริม สนับสนุน พัฒนา และจัดการความรู้ด้านอุตสาหกรรม การแพทย์ อุตสาหกรรมบริการทางการแพทย์ และการท่องเที่ยวเชิงสุขภาพ		สสพ./สพรศ./กสพส./วศ./บ.

เป้าประสงค์เชิงยุทธศาสตร์	KPI เป้าประสงค์	กลยุทธ์	KPI กลยุทธ์	โครงการหลัก/กิจกรรมหลัก	ตัวชี้วัดระดับโครงการ	ผู้รับผิดชอบ
				กิจกรรม 3 จัดทำมาตรการและแนวทางการส่งเสริมการลงทุนเชิงบูรณาการกับหน่วยงานอื่นด้านอุตสาหกรรมการแพทย์ อุตสาหกรรมบริการทางการแพทย์ และการท่องเที่ยวเชิงสุขภาพ		สสพ.
				กิจกรรม 4. การส่งเสริมและขยายช่องทางการตลาดด้านอุตสาหกรรมการแพทย์ อุตสาหกรรมบริการทางการแพทย์ และการท่องเที่ยวเชิงสุขภาพ	อัตราการขยายตัวมูลค่าเพิ่มทางเศรษฐกิจส่งเสริมการตลาดและประชาสัมพันธ์	สสพ.

ประเด็นยุทธศาสตร์

3. พัฒนาและยกระดับการจัดการสุขภาพภาคประชาชนโดยการมีส่วนร่วมของประชาชนและเครือข่าย

ความสอดคล้อง

ยุทธศาสตร์ชาติ ด้านการพัฒนาและเสริมสร้างศักยภาพทรัพยากรมนุษย์

แผนแม่บทฯ ประเด็น 13 การเสริมสร้างให้คนไทยมีสุขภาวะที่ดี

ประเด็น 11 การพัฒนาศักยภาพคนตลอดช่วงชีวิต

เป้าประสงค์เชิงยุทธศาสตร์	KPI เป้าประสงค์	กลยุทธ์	KPI กลยุทธ์	โครงการหลัก/กิจกรรมหลัก	ตัวชี้วัดระดับโครงการ	ผู้รับผิดชอบ
1. ชุมชนมีศักยภาพในการจัดการสุขภาพตนเองแบบมีส่วนร่วม	1. จำนวนชุมชนที่มีศักยภาพในการจัดการสุขภาพที่ดี (หลัก)	1.พัฒนาศักยภาพกำลังคนภาคประชาชนด้านการจัดการสุขภาพ	ร้อยละแกนนำสุขภาพมีศักยภาพในการจัดการสุขภาพตนเองและชุมชน	โครงการพัฒนาศักยภาพแกนนำสุขภาพด้านการจัดการสุขภาพตนเองและชุมชน	ร้อยละแกนนำสุขภาพมีศักยภาพในการจัดการสุขภาพตนเองและชุมชน	สข./ส./ ศบส.1-12/ สสม.
				กิจกรรม 1. พัฒนาระบบ กลไก หลักสูตร และแนวทางการดำเนินงานพัฒนาศักยภาพแกนนำสุขภาพ	1. จำนวนแนวทางการดำเนินงานพัฒนาศักยภาพแกนนำสุขภาพ 2. จำนวนหลักสูตรการพัฒนาศักยภาพแกนนำ	สข./ส./ ศบส.1-12/ สสม.
				กิจกรรม 2. พัฒนาศักยภาพแกนนำสุขภาพและอาสาสมัครสาธารณสุขด้านการจัดการสุขภาพตนเองและชุมชน	ร้อยละของแกนนำสุขภาพ และ อสม.ที่มีศักยภาพในการจัดการสุขภาพตนเอง ครอบครัว และชุมชน	สข./ส./ ศบส.1-12/ สสม.
				กิจกรรม 3. ส่งเสริม สนับสนุน การจัดการกิจกรรมส่งเสริมสุขภาพ ป้องกันควบคุมโรค และการจัดการสุขภาพชุมชน		สข./ส./ ศบส.1-12/ สสม.
				กิจกรรม 4. พัฒนาระบบเสริมสร้างแรงจูงใจขวัญกำลังใจ และสวัสดิการให้กับแกนนำสุขภาพ และ อสม.		สข./ส./ ศบส.1-12/ สสม.
				กิจกรรม 5. กำกับติดตามและประเมินผลการปฏิบัติงานของแกนนำสุขภาพและอาสาสมัครสาธารณสุข		สข./ส./ ศบส.1-12/ สสม.

เป้าประสงค์เชิงยุทธศาสตร์	KPI เป้าประสงค์	กลยุทธ์	KPI กลยุทธ์	โครงการหลัก/กิจกรรมหลัก	ตัวชี้วัดระดับโครงการ	ผู้รับผิดชอบ	
		2.พัฒนาศักยภาพภาคีเครือข่ายสุขภาพชุมชนด้านการจัดการสุขภาพแบบการมีส่วนร่วม	ร้อยละภาคีเครือข่ายสุขภาพชุมชนที่มีศักยภาพและมีส่วนร่วมในการดำเนินการจัดการชุมชนสุขภาพดี	1.โครงการพัฒนาภาคีเครือข่ายให้มีศักยภาพด้านการจัดการชุมชนสุขภาพดี	ร้อยละภาคีเครือข่ายที่มีศักยภาพและมีส่วนร่วมในการดำเนินการจัดการชุมชนสุขภาพดี	ส./สช./ ศบส.1-12/ สสม.	
				กิจกรรม 1. พัฒนาระบบกลไกความร่วมมือของภาคีเครือข่ายในการขับเคลื่อนการดำเนินงานชุมชนจัดการสุขภาพ	จำนวนภาคีเครือข่ายที่มีส่วนร่วมในการจัดการสุขภาพชุมชน	สช./ส./ ศบส.1-12/ สสม.	
				กิจกรรม 2. สร้างและพัฒนาศักยภาพครูฝึกการจัดการสุขภาพชุมชน	จำนวนครูฝึกที่มีศักยภาพในด้านการถ่ายทอดความรู้ด้านการจัดการสุขภาพชุมชน	สช./ส./ ศบส.1-12/ สสม.	
				กิจกรรม 3. พัฒนาศักยภาพและการมีส่วนร่วมของภาคีเครือข่ายในการจัดการชุมชนสุขภาพดี	ร้อยละของภาคีเครือข่ายที่มีศักยภาพในการจัดการชุมชนสุขภาพดี	สช./ส./ ศบส.1-12/ สสม.	
				กิจกรรม 4. พัฒนาระบบการเฝ้าระวังพฤติกรรมสุขภาพชุมชนและการประยุกต์ใช้ระบบตามบริบทชุมชน		สช./ส./ ศบส.1-12/ สสม.	
				กิจกรรม 5. ส่งเสริม สนับสนุน และผลักดันการใช้มาตรการทางสังคม (ข้อกำหนดชุมชน) หรือทางกฎหมายที่เกี่ยวข้องเพื่อสร้างชุมชนสุขภาพดี		สช./ส./ ศบส.1-12/ สสม.	
				2. โครงการพัฒนาการสาธารณสุขตามพระราชดำริและโครงการพิเศษ		1. จำนวนประชาชนในพื้นที่ห่างไกลและพื้นที่พิเศษที่เข้าถึงบริการด้านสุขภาพระดับปฐมภูมิ	กม./สช./ส./ ศบส./สสม.
					กิจกรรม 1. การพัฒนาและยกระดับคุณภาพการให้บริการรักษาพยาบาลและสาธารณสุขชุมชนของสุศาลาพระราชทาน	จำนวนชุมชนในเขตความรับผิดชอบของสุศาลาพระราชทานเป็นชุมชนสุขภาพดี	กม.

เป้าประสงค์เชิงยุทธศาสตร์	KPI เป้าประสงค์	กลยุทธ์	KPI กลยุทธ์	โครงการหลัก/กิจกรรมหลัก	ตัวชี้วัดระดับโครงการ	ผู้รับผิดชอบ
				กิจกรรม 2. การพัฒนาและยกระดับคุณภาพการให้บริการศูนย์สาธารณสุขมูลฐานชุมชนในพื้นที่ห่างไกลและพื้นที่พิเศษ	จำนวนศูนย์สาธารณสุขมูลฐานชุมชนมีคุณภาพการให้บริการด้านสุขภาพตามเกณฑ์ที่กำหนด	สช./ส./ศบส./สสม.
		3. การจัดตั้งและพัฒนาศูนย์ความเป็นเลิศด้านสุขภาพและสุขภาพภาคประชาชน	ระดับความสำเร็จของการจัดตั้งและพัฒนาศูนย์ความเป็นเลิศด้านสุขภาพและสุขภาพภาคประชาชน	1. โครงการจัดตั้งและพัฒนาศูนย์ความเป็นเลิศด้าน ด้านการสาธารณสุขมูลฐาน	ระดับความสำเร็จของการจัดตั้งและพัฒนาศูนย์ความเป็นเลิศด้าน (การสาธารณสุขมูลฐาน) ระดับประเทศ สุขศึกษาและสุขภาพภาคประชาชน	ส./สช./ศบส.1-12/สสม./กผ.
				กิจกรรมที่ 1 จัดตั้งและพัฒนาศูนย์การฝึกอบรมด้านการสาธารณสุขมูลฐาน	1. จำนวนหลักสูตรที่ได้รับการรับรองจากสภาคุณวุฒิวิชาชีพและนำไปใช้ประโยชน์ 2. ร้อยละขององค์ความรู้ เทคโนโลยี และนวัตกรรมด้านการสาธารณสุขมูลที่ได้รับการถ่ายทอด	ส./สสม.
				กิจกรรม 2. พัฒนาความร่วมมืองานวิชาการ งานวิจัย และนวัตกรรมระหว่างประเทศด้านการสาธารณสุขมูลฐาน	จำนวนเครือข่ายที่มีส่วนร่วมในการดำเนินงานวิชาการ งานวิจัย และนวัตกรรมด้านสุขภาพและการสาธารณสุขมูลฐาน	กผ.
				กิจกรรม 3. ดำเนินการศึกษาวิจัย พัฒนางานวิชาการ นวัตกรรม เทคโนโลยี และการจัดการความรู้เชิงนโยบายด้านการสาธารณสุขมูลฐานแบบมีส่วนร่วม	จำนวนผลงานวิจัย งานวิชาการ องค์ความรู้ หรือนวัตกรรมเชิงนโยบายด้านการสาธารณสุขมูลฐาน	กผ./ส./สช./ศบส.1-12/สสม.
				กิจกรรม 4. ส่งเสริม สนับสนุนการศึกษาวิจัย การพัฒนางานวิชาการ นวัตกรรม เทคโนโลยี และการจัดการความรู้ด้านการสาธารณสุขมูลฐานของภาคีเครือข่าย		กผ.
				กิจกรรม 5. การจัดทำพัฒนาหลักสูตร และถ่ายทอดองค์ความรู้ ด้านการสาธารณสุขมูลฐาน		ส./สช.
				กิจกรรม 6. ส่งเสริม สนับสนุนการนำหลักการสาธารณสุขมูลฐานมาพัฒนาและประยุกต์ใช้ในการจัดการสุขภาพชุมชน		ส./สช.

ประเด็นยุทธศาสตร์

4. พัฒนางค์กรให้เป็นองค์กรสมรรถนะสูงตามหลักธรรมาภิบาล

ความสอดคล้อง

ยุทธศาสตร์ชาติ
แผนแม่บทฯ

ด้านการปรับสมดุลและพัฒนาระบบบริหารจัดการภาครัฐ
ประเด็น 21 การต่อต้านการทุจริตและประพฤติมิชอบ
ประเด็น 20 การบริการประชาชนและประสิทธิภาพภาครัฐ
ประเด็น 23 การวิจัยและพัฒนานวัตกรรม

เป้าประสงค์เชิงยุทธศาสตร์	KPI เป้าประสงค์	กลยุทธ์	KPI กลยุทธ์	โครงการหลัก/กิจกรรมหลัก	ตัวชี้วัดระดับโครงการ	ผู้รับผิดชอบ
กรมสนับสนุนบริการสุขภาพเป็น องค์กรสมรรถนะสูงตาม หลักธรรมาภิบาล	ระดับความสำเร็จของการพัฒนา กรมสนับสนุนบริการสุขภาพให้ เป็นองค์กรสมรรถนะสูงตามหลัก ธรรมาภิบาลตามเกณฑ์ที่กำหนด	1. พัฒนาและยกระดับศักยภาพ การบริหารจัดการและการพัฒนา คุณภาพองค์กร	1. ร้อยละความสำเร็จของการ พัฒนาและยกระดับศักยภาพการ บริหารจัดการองค์กร	โครงการพัฒนาศักยภาพการ บริหารจัดการองค์กร	ร้อยละความสำเร็จของการพัฒนา และยกระดับศักยภาพการบริหาร จัดการ	กผ.
				กิจกรรมที่ 1 พัฒนาและยกระดับ ศักยภาพด้านเทคโนโลยีสารสนเทศ	ระดับความสำเร็จการพัฒนากรม สนับสนุนบริการสุขภาพให้เป็น องค์กรดิจิทัล	กผ.
				กิจกรรมที่ 2 บริหารจัดการ แผนงานและงบประมาณให้มี ประสิทธิภาพ	ระดับความสำเร็จของการบริหาร งบประมาณที่สอดคล้องกับ แผนงานและค่าเป้าหมายที่กำหนด	กผ.
				กิจกรรมที่ 3 พัฒนาและยกระดับ คุณภาพการบริหารจัดการ สินทรัพย์ราชการ	ร้อยละของหน่วยงานในสังกัดกรม สนับสนุนบริการสุขภาพมีทะเบียน ทรัพย์สินราชการที่ถูกต้องครบถ้วน เป็นปัจจุบันในระบบอิเล็กทรอนิกส์	สลก.
				กิจกรรมที่ 4 พัฒนาระบบ สวัสดิการของบุคลากร	กรมสนับสนุนบริการสุขภาพมี ระบบสวัสดิการสำหรับบุคลากร อย่างเหมาะสมตามเกณฑ์	กบค./สลก.
				กิจกรรมที่ 5 การเสริมสร้าง ภาพลักษณ์ที่ดีของกรมสนับสนุน บริการสุขภาพ	1. ร้อยละความเชื่อมั่นของ ผู้รับบริการและผู้มีส่วนได้ส่วนเสีย ต่อกรมสนับสนุนบริการสุขภาพ (Royalty) 2. ร้อยละความพึงพอใจของ ผู้รับบริการและผู้มีส่วนได้ส่วนเสีย ต่อกรมสนับสนุนบริการสุขภาพ	สำนักสื่อสารฯ

เป้าประสงค์เชิงยุทธศาสตร์	KPI เป้าประสงค์	กลยุทธ์	KPI กลยุทธ์	โครงการหลัก/กิจกรรมหลัก	ตัวชี้วัดระดับโครงการ	ผู้รับผิดชอบ	
			2. กรมสนับสนุนบริการสุขภาพได้รับรางวัลคุณภาพการบริหารจัดการองค์กร	โครงการพัฒนาและยกระดับคุณภาพการบริหารจัดการภาครัฐ	กรมสนับสนุนบริการสุขภาพได้รับรางวัลคุณภาพการบริหารจัดการภาครัฐ	กพร.	
				กิจกรรมที่ 1 พัฒนาคุณภาพการบริหารจัดการตามเกณฑ์คุณภาพการบริหารจัดการภาครัฐ PMQA	ร้อยละของหน่วยงานในสังกัดกรมได้รับการรับรองคุณภาพการบริหารจัดการภาครัฐ ตามเกณฑ์ PMQA	กพร.	
		2. บริหารจัดการอัตราค่าจ้าง และพัฒนาศักยภาพบุคลากรสู่ความเป็นเลิศ	1. ร้อยละความสำเร็จของการบริหารอัตราค่าจ้างคนตามแผน 2. ร้อยละของบุคลากรกรมที่ได้รับการพัฒนาและมีศักยภาพการปฏิบัติหน้าที่ตามภารกิจ	โครงการบริหารจัดการอัตราค่าจ้างและพัฒนาศักยภาพบุคลากรสู่ความเป็นเลิศ	1. ร้อยละความสำเร็จของการบริหารอัตราค่าจ้างตามแผน	1. ร้อยละความสำเร็จของการบริหารอัตราค่าจ้างตามแผน	กบค.
					2. ร้อยละของบุคลากรที่ได้รับการพัฒนาศักยภาพตามแผน	2. ร้อยละของบุคลากรที่ได้รับการพัฒนาศักยภาพตามแผน	
					กิจกรรมที่ 1 การจัดทำ และการดำเนินงานตามแผนบริหารอัตราค่าจ้างและแผนพัฒนาบุคลากร	ร้อยละความสำเร็จของการบริหารอัตราค่าจ้างตามแผน	
		3. พัฒนากรมสนับสนุนบริการสุขภาพให้เป็นองค์กรแห่งการเรียนรู้	2. ระดับความสำเร็จของการพัฒนาให้กรมสนับสนุนบริการสุขภาพเป็นองค์กรแห่งการเรียนรู้ต้นแบบ	โครงการพัฒนาและยกระดับการเป็นองค์กรแห่งการเรียนรู้ต้นแบบ	ร้อยละของบุคลากรที่ได้รับการพัฒนาศักยภาพตามแผน	ร้อยละของบุคลากรที่ได้รับการพัฒนาศักยภาพตามแผน	กบค.
					1. ร้อยละความสำเร็จของการบริหารจัดการความรู้ของกรมสนับสนุนบริการสุขภาพ	1. ร้อยละของหน่วยงานในสังกัดกรมที่เป็นองค์กรแห่งการเรียนรู้ตามเกณฑ์ที่กำหนด	กผ.
					กิจกรรมที่ 1 พัฒนาการจัดการความรู้ของกรมสนับสนุนบริการสุขภาพ	ร้อยละความสำเร็จของการจัดการความรู้ของกรมสนับสนุนบริการสุขภาพ	กผ.
					กิจกรรมที่ 2 การส่งเสริมพัฒนาการสร้างองค์ความรู้ งานวิชาการ งานวิจัย และนวัตกรรม	ร้อยละของผลงานวิชาการ งานวิจัย องค์ความรู้ และนวัตกรรมที่ได้รับการเผยแพร่และการนำไปใช้ประโยชน์	กผ.
		กิจกรรมที่ 3 การสร้างเครือข่ายด้านงานวิชาการ งานวิจัย และนวัตกรรม	ร้อยละของเครือข่ายที่มีส่วนร่วมในการผลิตหรือใช้ประโยชน์จากผลงานวิชาการ งานวิจัย องค์ความรู้ และนวัตกรรม	กผ.			

เป้าประสงค์เชิงยุทธศาสตร์	KPI เป้าประสงค์	กลยุทธ์	KPI กลยุทธ์	โครงการหลัก/กิจกรรมหลัก	ตัวชี้วัดระดับโครงการ	ผู้รับผิดชอบ
				กิจกรรมที่ 4 การพัฒนาและยกระดับคุณภาพช่องทางการเผยแพร่องค์ความรู้และสร้างเวทีการแลกเปลี่ยนเรียนรู้ในระดับประเทศและระดับนานาชาติ	1. จำนวนเครือข่ายที่เข้าร่วมเวทีการแลกเปลี่ยนเรียนรู้ 2. จำนวนวารสารวิชาการของหน่วยงานในสังกัดกรมฯ ผ่านการประเมินตามมาตรฐาน TIC ระดับ 1	
		4. พัฒนาองค์กรให้เป็นองค์กรธรรมาภิบาล	1. คะแนน ITA กรมสนับสนุนบริการสุขภาพ 2. ร้อยละของหน่วยงานในสังกัดกรมสนับสนุนบริการสุขภาพ ผ่านการประเมินตามเกณฑ์ ITA	โครงการพัฒนาและยกระดับกรมสนับสนุนบริการสุขภาพให้เป็นองค์กรธรรมาภิบาล	1. คะแนน ITA กรมสนับสนุนบริการสุขภาพ ผ่านเกณฑ์ในระดับ A 2. ร้อยละของหน่วยงานในสังกัดกรมฯ ที่เป็นหน่วยงานคุณธรรมต้นแบบ	กจธ.
				กิจกรรมที่ 1 พัฒนาศักยภาพบุคลากรด้านคุณธรรม จริยธรรม	ร้อยละของบุคลากรกลุ่มเป้าหมาย มีคุณธรรมจริยธรรมตามเกณฑ์ที่กำหนด	กจธ.
				กิจกรรมที่ 2 ส่งเสริม พัฒนา และยกระดับหน่วยงานด้านคุณธรรม จริยธรรม	ร้อยละของหน่วยงานในสังกัดกรมสนับสนุนบริการสุขภาพ ผ่านการประเมินตามเกณฑ์ ITA	กจธ.
				กิจกรรมที่ 3 พัฒนาและยกระดับคุณภาพระบบควบคุมภายใน	จำนวนหน่วยงานที่ผ่านการประเมินการควบคุมภายในตามเกณฑ์ที่กำหนด	ตสน. สลก.