



กรมสนับสนุนบริการสุขภาพ
DEPARTMENT OF HEALTH SERVICE SUPPORT



กรมสนับสนุนบริการสุขภาพ

ผลการใช้จ่ายงบประมาณรายจ่าย ประจำปี พ.ศ. 2566

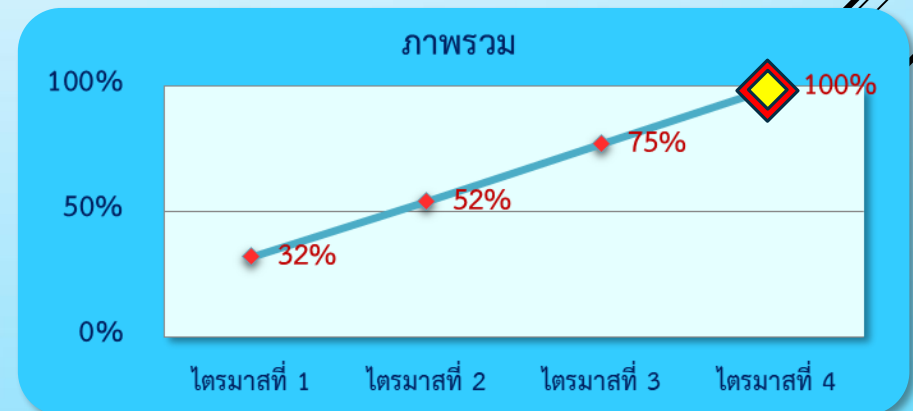
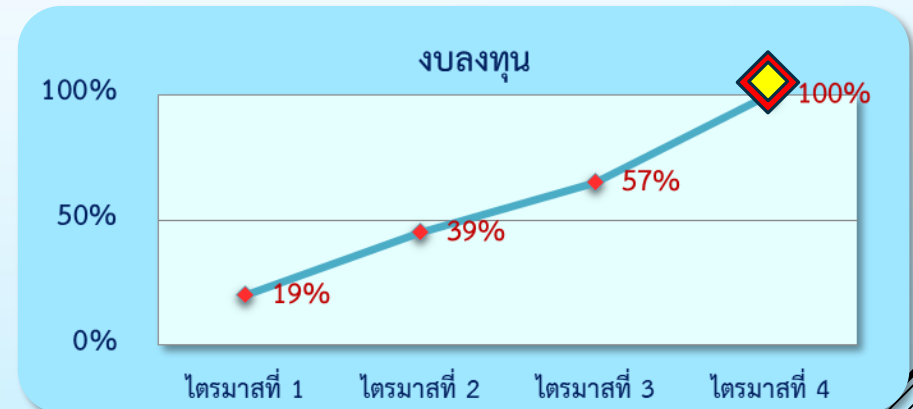
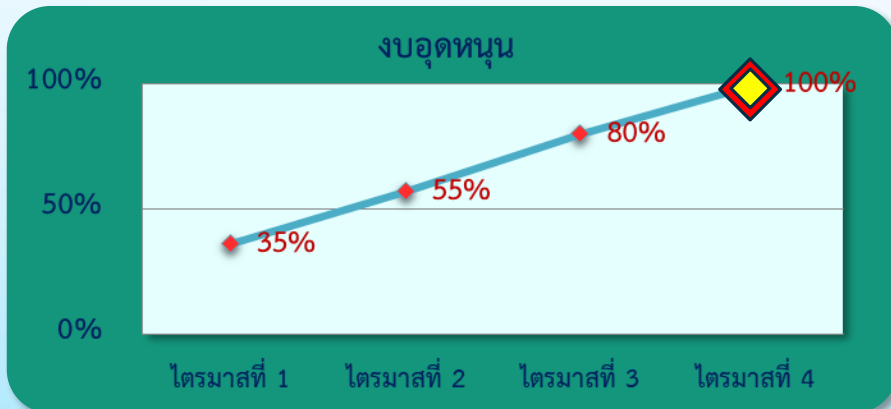
กรมสนับสนุนบริการสุขภาพ

23 มีนาคม 2566

สำนักงานเลขาธิการกรม

ข้อมูล ณ วันที่ 17 มีนาคม 2566

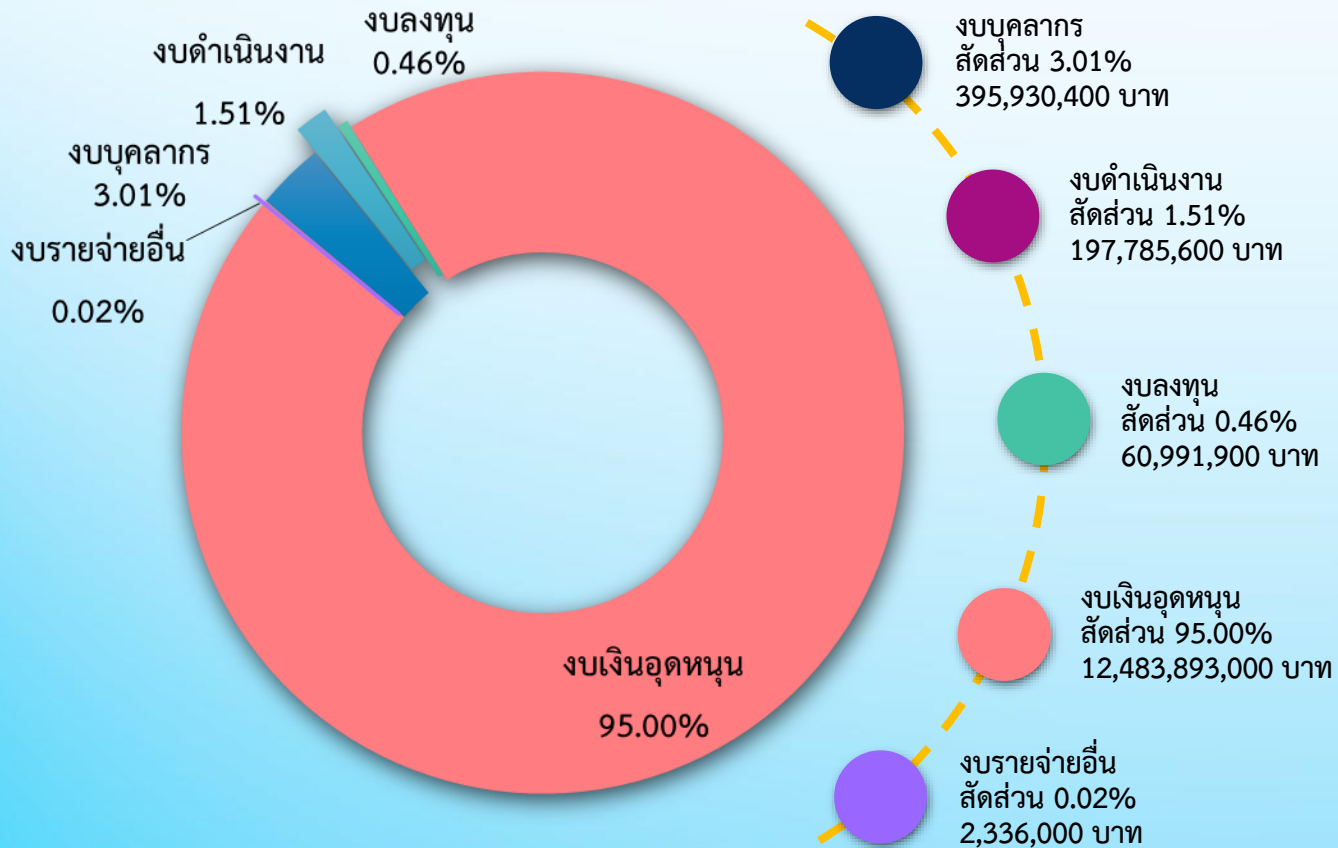
เป้าหมายการเบิกจ่ายงบประมาณ ปีงบประมาณ พ.ศ. 2566



งบประมาณตาม พรบ. ปีงบประมาณ พ.ศ. 2566

ณ วันที่ 17 มีนาคม 2566 (รวมค่าป่วยการฯ อสม.)

งบประมาณตาม พรบ. 13,140,936,900 บาท



ผลการเบิกจ่ายเงินงบประมาณ ตาม พ.ร.บ

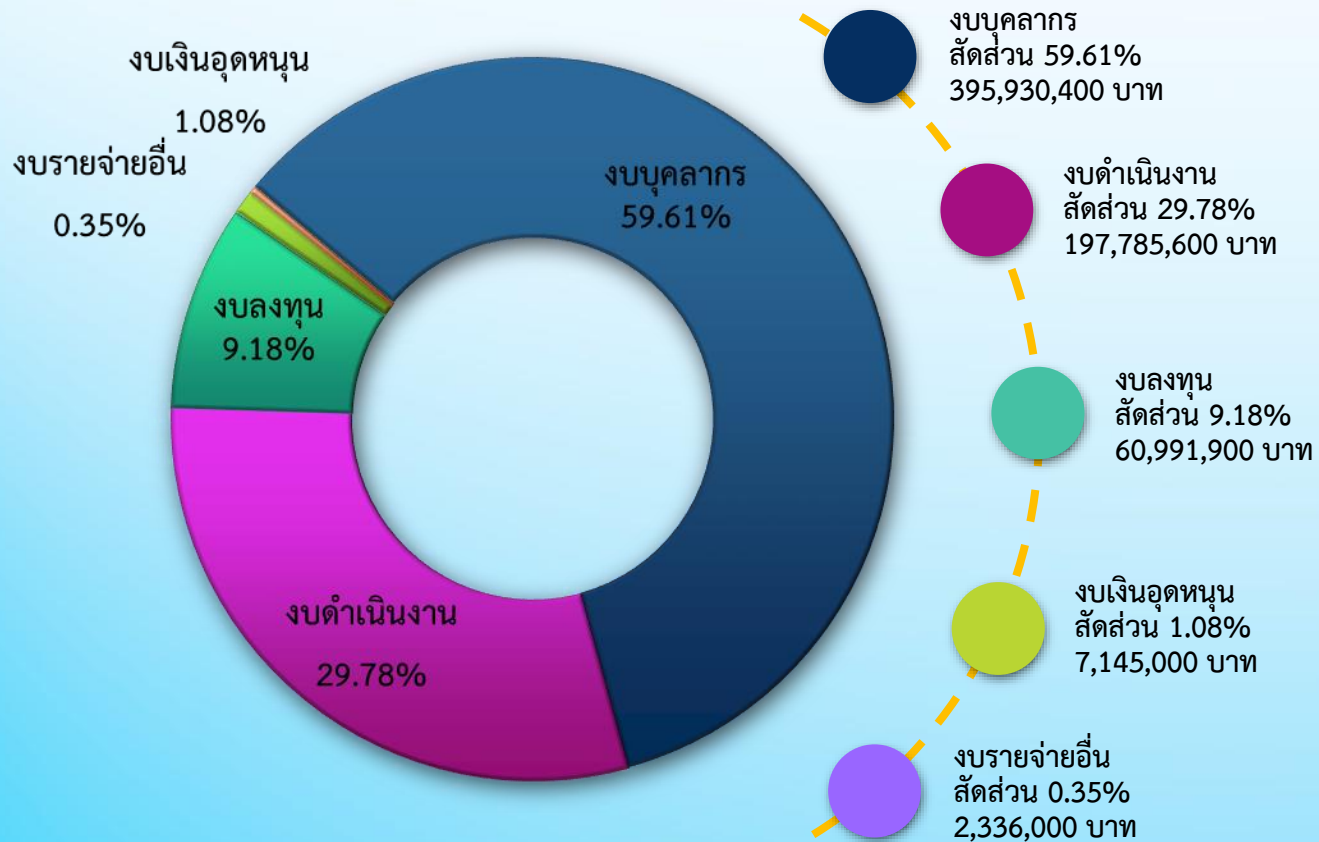
งบประมาณ	13,140,936,900 บาท	%
เบิกจ่าย	5,423,975,790.73 บาท	41.28%
PO	36,577,575.82 บาท	0.28%
เบิกจ่าย+PO	5,460,553,366.55 บาท	41.56%
คงเหลือ	7,680,383,533.45 บาท	58.44%

งบประมาณที่ได้รับจัดสรร ปีงบประมาณ พ.ศ. 2566

ณ วันที่ 17 มีนาคม 2566 (ไม่รวมค่าป่วยการฯ อสม)

งบประมาณ ตาม พรบ. = 664,188,900 บาท

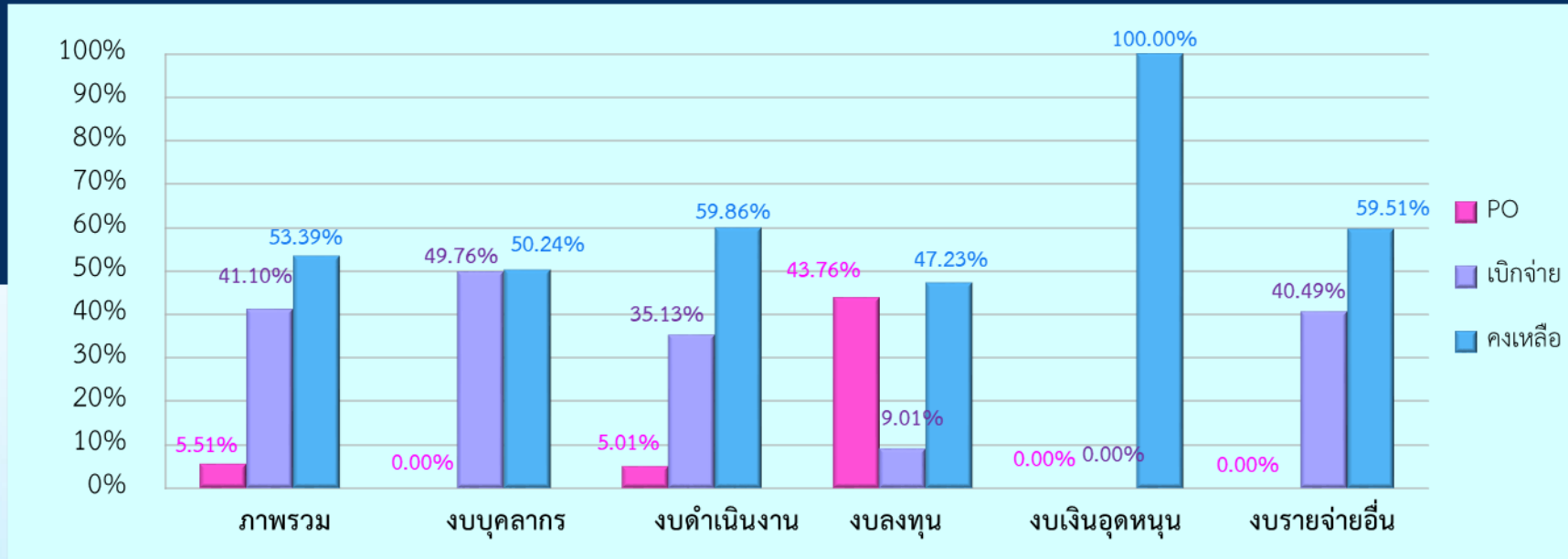
งบประมาณที่ได้รับจัดสรรแล้ว = 614,364,500 บาท



ผลการเบิกจ่ายงบประมาณภาพรวม

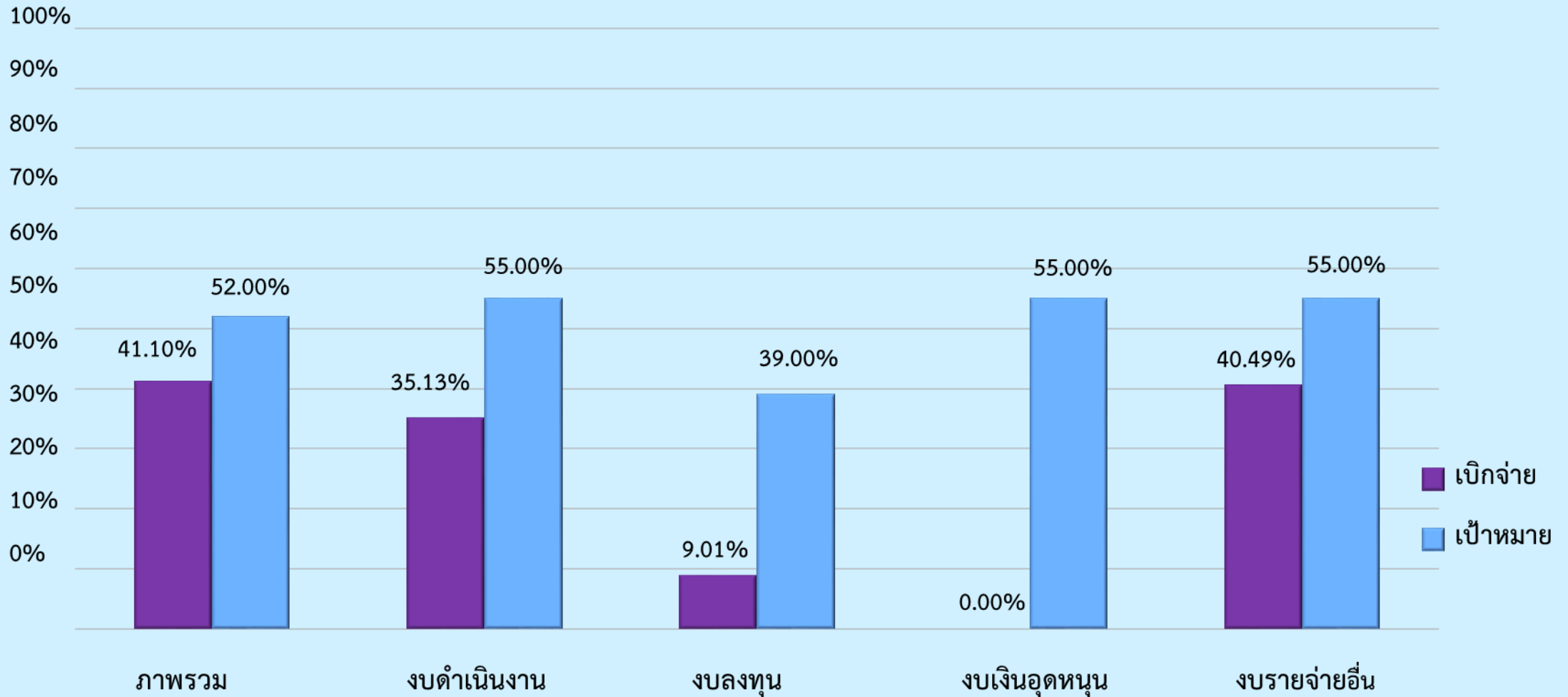
งปม.ทั้งสิ้น	664,188,900 บาท	%
เบิกจ่าย	272,968,790.73 บาท	41.10%
PO	36,577,575.82 บาท	5.51%
เบิกจ่าย+PO	309,546,366.55 บาท	46.61%
คงเหลือ	354,642,533.45 บาท	53.39%

ผลการเบิกจ่ายเงินงบประมาณ ปีงบประมาณ พ.ศ. 2566 (แยกประเภทงบรายจ่าย)



	งบประมาณสุทธิ	เบิกจ่าย						คงเหลือ หักจาก	
		PO	ร้อยละ	เบิกจ่าย	ร้อยละ	PO+เบิกจ่าย	ร้อยละ	งปม. ที่ได้รับจัดสรร	ร้อยละ
** รวมงบประมาณ	664,188,900.00	36,577,575.82	5.51	272,968,790.73	41.10	309,546,366.55	46.61	354,642,533.45	53.39
1. งบบุคลากร	395,930,400.00	-	0.00	197,015,795.21	49.76	197,015,795.21	49.76	198,914,604.79	50.24
2. งบดำเนินงาน	197,056,893.00	9,886,016.82	5.01	69,218,318.57	35.13	79,104,335.39	40.14	117,952,557.61	59.86
3. งบลงทุน	60,991,900.00	26,691,559.00	43.76	5,493,879.69	9.01	32,185,438.69	52.77	28,806,461.31	47.23
4. งบเงินอุดหนุน	7,145,000.00	-	0.00	-	0.00	0.00	0.00	7,145,000.00	100.00
5. งบรายจ่ายอื่น	3,064,707.00	-	0.00	1,240,797.26	40.49	1,240,797.26	40.49	1,823,909.74	59.51

ผลการเบิกจ่ายเงินงบประมาณ ปีงบประมาณ พ.ศ. 2566 (แยกประเภทงบรายจ่าย)

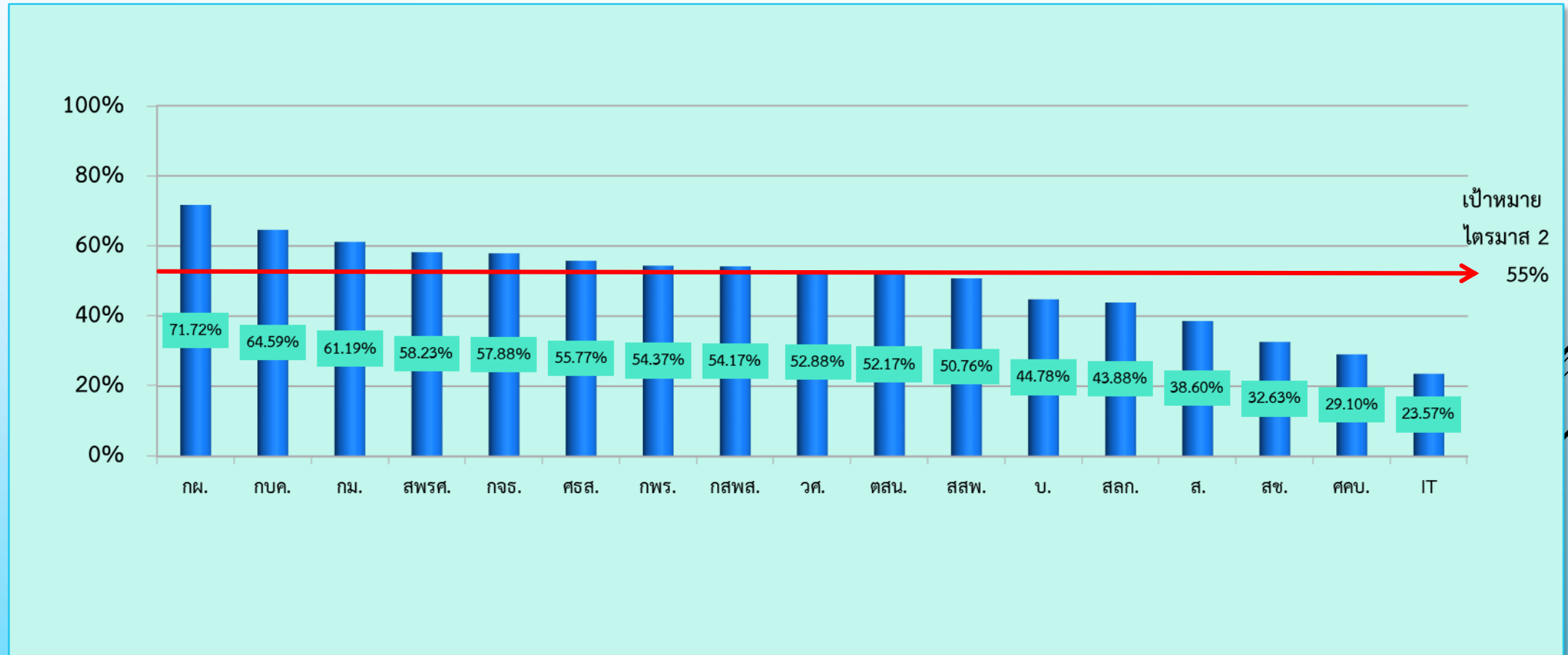


ผลการเบิกจ่ายเงินงบประมาณ งบดำเนินงาน (ส่วนกลาง)

หน่วยงาน	งบประมาณ	ผลการเบิกจ่าย	ร้อยละ
กลุ่มแผนงาน	6,475,640.00	4,644,532.00	71.72
กลุ่มบริหารทรัพยากรบุคคล	1,562,100.00	1,008,958.65	64.59
กองกฎหมาย	3,279,870.00	2,006,876.42	61.19
กองสถานพยาบาลและการประกอบโรคศิลปะ	7,197,132.00	4,190,797.82	58.23
กลุ่มงานจริยธรรม	345,900.00	200,196.79	57.88
ศูนย์บริการธุรกิจสุขภาพ	1,298,500.00	724,161.26	55.77
กลุ่มพัฒนาระบบบริหาร	528,500.00	287,371.17	54.37
กองสถานประกอบการเพื่อสุขภาพ	4,159,000.00	2,253,008.67	54.17
กองวิศวกรรมการแพทย์	2,971,860.00	1,571,505.91	52.88

หน่วยงาน	งบประมาณ	ผลการเบิกจ่าย	ร้อยละ
กลุ่มตรวจสอบภายใน	733,200.00	382,475.02	52.17
สำนักส่งเสริมอุตสาหกรรมและบริการการแพทย์ครบวงจร	2,514,300.00	1,276,264.82	50.76
กองแบบแผน	4,553,050.00	2,038,793.40	44.78
สำนักงานเลขานุการกรม	24,476,015.00	10,740,221.73	43.88
กองสุศึกษา	1,422,200.00	548,996.52	38.60
กองสนับสนุนสุขภาพภาคประชาชน	12,242,940.00	3,995,342.54	32.63
ศูนย์บริหารจัดการเรื่องร้องทุกข์และคุ้มครองผู้บริโภคด้านบริการสุขภาพ	543,400.00	158,105.50	29.10
กลุ่มเทคโนโลยีสารสนเทศ	13,093,200.00	3,085,716.00	23.57

ผลการเบิกจ่ายเงินงบประมาณ งบดำเนินงาน (ส่วนกลาง)

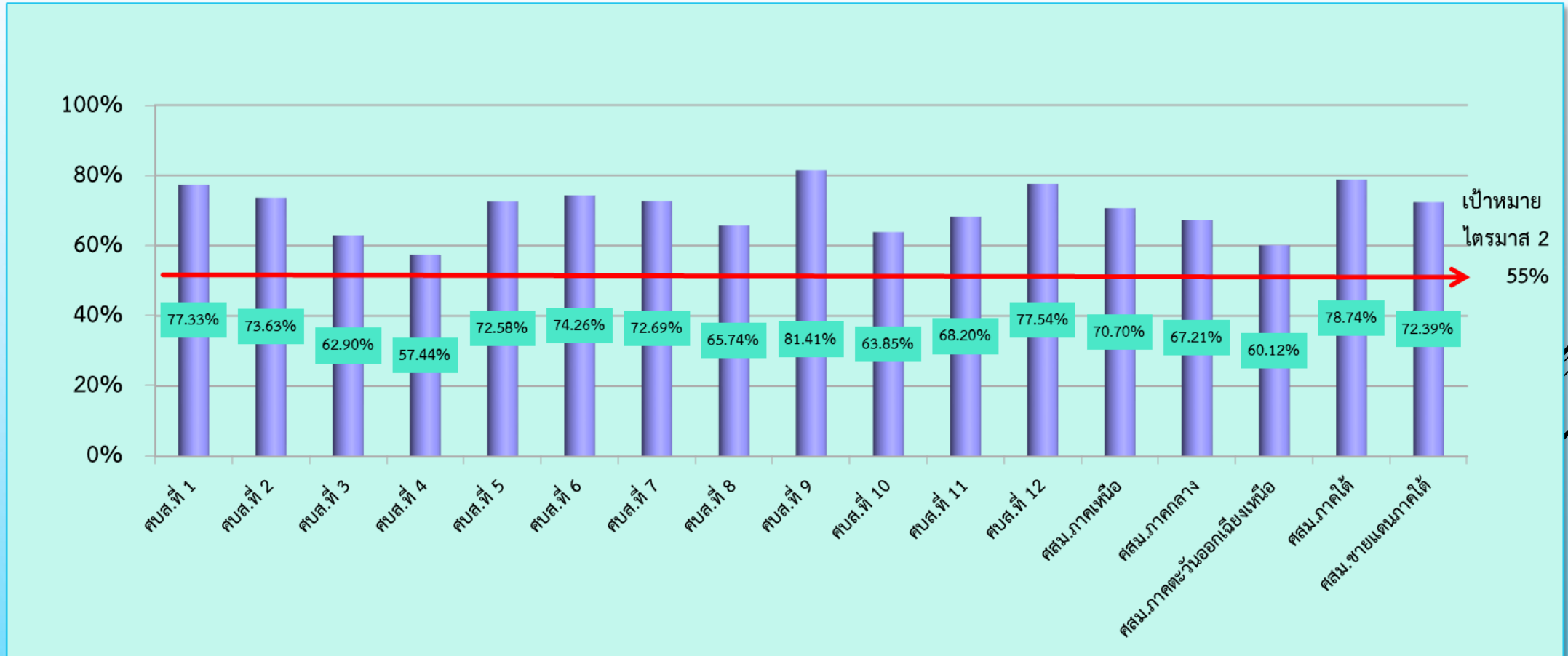


ผลการเบิกจ่ายเงินงบประมาณ งบดำเนินงาน (ส่วนภูมิภาค)

หน่วยงาน	งบประมาณ	ผลการเบิกจ่าย	ร้อยละ
ศบส.ที่ 9	3,085,924.00	2,512,310.21	81.41
ศสม.ภาคใต้	1,203,800.00	947,902.62	78.74
ศบส.ที่ 12	3,038,914.00	2,356,235.61	77.54
ศบส.ที่ 1	3,319,255.00	2,566,757.63	77.33
ศบส.ที่ 6	2,515,047.00	1,867,607.06	74.26
ศบส.ที่ 2	2,802,070.00	2,063,291.14	73.63
ศบส.ที่ 7	2,951,621.00	2,145,406.22	72.69
ศบส.ที่ 5	3,229,428.00	2,343,909.72	72.58

หน่วยงาน	งบประมาณ	ผลการเบิกจ่าย	ร้อยละ
ศสม.ชายแดนภาคใต้	1,427,800.00	1,033,536.24	72.39
ศสม.ภาคเหนือ	1,273,065.00	899,997.97	70.70
ศบส.ที่ 11	2,663,396.00	1,816,429.18	68.20
ศสม.ภาคกลาง	1,803,300.00	1,212,014.01	67.21
ศบส.ที่ 8	3,104,438.00	2,041,011.14	65.74
ศบส.ที่ 10	3,143,400.00	2,007,184.42	63.85
ศบส.ที่ 3	2,801,836.00	1,762,351.84	62.90
ศสม.ภาคตะวันออกเฉียงเหนือ	1,506,165.00	905,469.72	60.12
ศบส.ที่ 4	2,143,476.00	1,231,161.44	57.44

ผลการเบิกจ่ายเงินงบประมาณ งบดำเนินงาน (ส่วนภูมิภาค)



ผลการเบิกจ่ายเงินงบประมาณ งบลงทุน แสดงเฉพาะรายการที่ยังเบิกจ่ายไม่แล้วเสร็จ (ส่วนกลาง)

หน่วยงาน	งบประมาณ	PO	เบิกจ่าย	คงเหลือ
สำนักงานเลขานุการกรม	19,574,927.00	19,507,800.00	67,127.00	-
กองวิศวกรรมการแพทย์	2,928,100.00	2,928,100.00	-	-
กองสถานประกอบการเพื่อสุขภาพ	1,358,000.00	1,358,000.00	-	-
กองกฎหมาย	1,355,000.00	1,355,000.00	-	-
กลุ่มเทคโนโลยีสารสนเทศ	10,369,800.00	-	-	10,369,800.00
กลุ่มแผนงาน	492,300.00	140,000.00	352,300.00	-
ศูนย์บริหารจัดการเรื่องร้องทุกข์และคุ้มครองผู้บริโภค ด้านบริการสุขภาพ	720,000.00	576,000.00	144,000.00	-

ผลการเบิกจ่ายเงินงบประมาณ งบลงทุน
แสดงเฉพาะรายการที่ยังเบิกจ่ายไม่แล้วเสร็จ (ส่วนภูมิภาค)

หน่วยงาน	งบประมาณ	PO	เบิกจ่าย	คงเหลือ
ศบส.ที่ 2	18,166,500.00	-	-	18,166,500.00
ศบส.ที่ 6	826,659.00	826,659.00	-	-

รายการที่ดำเนินการทำใบสั่งซื้อ/จ้าง ในระบบ New GFMS Thai แล้ว แต่ยังเบิกจ่ายไม่แล้วเสร็จ

หน่วยงาน	รายการ	จำนวนเงิน
สำนักงานเลขานุการกรม	อาคารบริการ ปฏิบัติการ และจอดรถ กรมสนับสนุนบริการสุขภาพ กรมสนับสนุนบริการสุขภาพ ตำบลตลาดขวัญ อำเภอเมืองนนทบุรี จังหวัดนนทบุรี	19,507,800.00
กองวิศวกรรมการแพทย์	เครื่องวิเคราะห์การทำงานของเครื่องช่วยหายใจและเครื่องดมยาสลบ กรมสนับสนุนบริการสุขภาพ ตำบลตลาดขวัญ อำเภอเมืองนนทบุรี จังหวัดนนทบุรี	791,800.000
กองวิศวกรรมการแพทย์	เครื่องวิเคราะห์การทำงานของเครื่องให้สารละลายในหลอดเลือด กรมสนับสนุนบริการสุขภาพ ตำบลตลาดขวัญ อำเภอเมืองนนทบุรี จังหวัดนนทบุรี	642,000.00
กองวิศวกรรมการแพทย์	ชุดเครื่องมือวัดและทดสอบความปลอดภัยทางไฟฟ้า เครื่องมือแพทย์ สำหรับห้องปฏิบัติการ กรมสนับสนุนบริการสุขภาพ ตำบลตลาดขวัญ อำเภอเมืองนนทบุรี จังหวัดนนทบุรี	524,300.00
กองวิศวกรรมการแพทย์	เครื่องรับ - ส่งวิทยุคมนาคมระบบ HF/SSB และอุปกรณ์พร้อมติดตั้ง กรมสนับสนุนบริการสุขภาพ ตำบลตลาดขวัญ อำเภอ เมืองนนทบุรี จังหวัดนนทบุรี	970,000.00

รายการที่ดำเนินการทำใบสั่งซื้อ/จ้าง ในระบบ New GFMS Thai แล้ว แต่ยังเบิกจ่ายไม่แล้วเสร็จ

หน่วยงาน	รายการ	จำนวนเงิน
กองสถานประกอบการเพื่อสุขภาพ	รถโดยสารขนาด 12 ที่นั่ง (ดีเซล) ปริมาตรกระบอกสูบ ไม่ต่ำกว่า 2,400 ซีซี หรือกำลังเครื่องยนต์สูงสุดไม่ต่ำกว่า 90 กิโลวัตต์ กรมสนับสนุนบริการสุขภาพ ตำบลตลาดขวัญ อำเภอเมืองนนทบุรี จังหวัดนนทบุรี	1,358,000.00
กองกฎหมาย	รถโดยสารขนาด 12 ที่นั่ง (ดีเซล) ปริมาตรกระบอกสูบ ไม่ต่ำกว่า 2,400 ซีซี หรือกำลังเครื่องยนต์สูงสุดไม่ต่ำกว่า 90 กิโลวัตต์ กรมสนับสนุนบริการสุขภาพ ตำบลตลาดขวัญ อำเภอเมืองนนทบุรี จังหวัดนนทบุรี	1,355,000.00
กลุ่มแผนงาน	พัฒนาระบบฐานข้อมูลการจัดทำงบประมาณ กรมสนับสนุนบริการสุขภาพ ตำบลตลาดขวัญ อำเภอเมืองนนทบุรี จังหวัดนนทบุรี	140,000.00
ศูนย์บริหารจัดการเรื่องร้องทุกข์ฯ	โครงการพัฒนาระบบตรวจสอบและประเมินสถานพยาบาล คลินิก สถานประกอบการเพื่อสุขภาพออนไลน์พร้อมปิดหมดสำหรับการเฝ้าระวังด้านระบบบริการสุขภาพ กรมสนับสนุนบริการสุขภาพ ตำบลตลาดขวัญ อำเภอเมืองนนทบุรี จังหวัดนนทบุรี	576,000.00

รายการที่ดำเนินการทำใบสั่งซื้อ/จ้าง ในระบบ New GFMS Thai แล้ว แต่ยังเบิกจ่ายไม่แล้วเสร็จ

หน่วยงาน	รายการ	จำนวนเงิน
ศบส.ที่ 6 (ชลบุรี)	เครื่องวิเคราะห์การทำงานเครื่องกระตุกหัวใจด้วยไฟฟ้า ศูนย์สนับสนุนบริการสุขภาพที่ 6 ตำบลอ่างศิลา อำเภอเมืองชลบุรี จังหวัดชลบุรี	319,609.00
ศบส.ที่ 6 (ชลบุรี)	กล้องถ่ายภาพความร้อน ศูนย์สนับสนุนบริการสุขภาพที่ 6 ตำบลอ่างศิลา อำเภอเมืองชลบุรี จังหวัดชลบุรี	272,850.00
ศบส.ที่ 6 (ชลบุรี)	วางระบายน้ำบริเวณด้านหลังบ้านพัก ความยาวประมาณ 64 เมตร ศูนย์สนับสนุนบริการสุขภาพที่ 6 ตำบลอ่างศิลา อำเภอเมืองชลบุรี จังหวัดชลบุรี	234,200.00

รายการที่ยังไม่ได้ดำเนินการทำใบสั่งซื้อ/จ้าง ในระบบ New GFMS Thai (ต่อ)

หน่วยงาน	รายการ	จำนวนเงิน
กลุ่มเทคโนโลยีสารสนเทศ	จัดหาอุปกรณ์ใช้งานร่วมกับระบบประชุมทางไกลออนไลน์ ผ่านระบบอินเทอร์เน็ต กรมสนับสนุนบริการสุขภาพ ตำบลตลาดขวัญ อำเภอเมืองนนทบุรี จังหวัดนนทบุรี	10,369,800.00
ศบส.ที่ 2 (พิษณุโลก)	ถมดินปรับพื้นที่ของศูนย์สนับสนุนบริการสุขภาพที่ 2 ศูนย์สนับสนุนบริการสุขภาพที่ 2 ตำบลบ้านกร่าง อำเภอเมืองพิษณุโลก จังหวัดพิษณุโลก	2,064,700.00
ศบส.ที่ 2 (พิษณุโลก)	อาคารสำนักงานศูนย์สนับสนุนบริการสุขภาพที่ 2 ศูนย์สนับสนุนบริการสุขภาพที่ 2 ตำบลบ้านกร่าง อำเภอเมืองพิษณุโลก จังหวัดพิษณุโลก	16,101,800.00

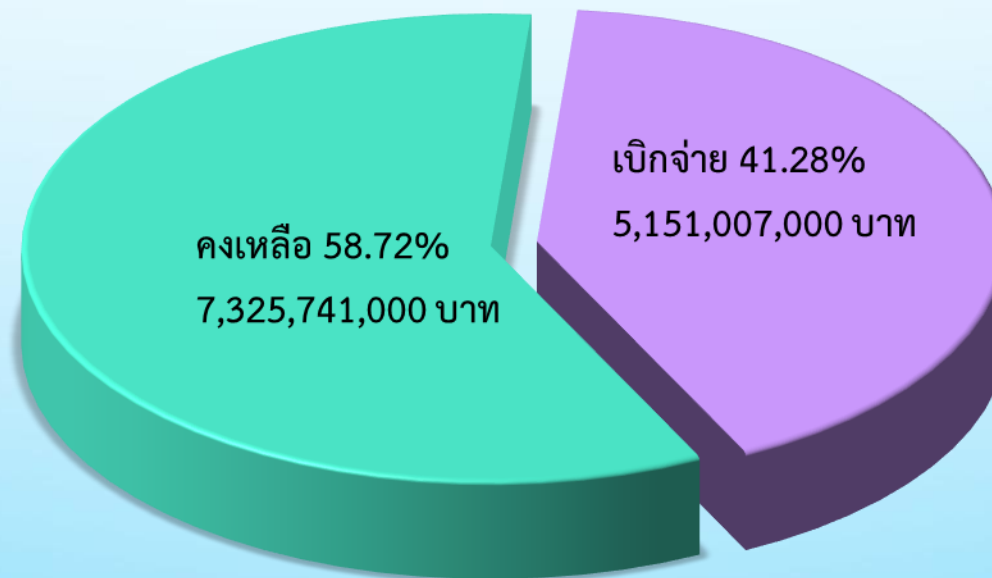
ผลการเบิกจ่ายเงินงบประมาณ งบเงินอุดหนุนทั่วไป

งบประมาณที่ได้รับการจัดสรรทั้งปี 7,145,000 บาท



ผลการเบิกจ่ายเงินงบประมาณ ค่าป่วยการฯ อสม. ตั้งแต่เดือน ต.ค.65 – มี.ค.66

งบประมาณที่ได้รับจัดสรร 12,476,748,000 บาท



ผลการเบิกจ่ายเงินงบประมาณ งบรายจ่ายอื่น

โครงการพัฒนาระบบบริการบำบัดรักษาผู้ป่วยยาเสพติด

งบประมาณทั้งปี	1,248,000 บาท	%
เบิกจ่าย	294,539 บาท	23.60%
คงเหลือ	953,461 บาท	76.40%

ผลการเบิกจ่ายเงินงบประมาณ คชจ.ในการเดินทางไปต่างประเทศ

งบประมาณทั้งปี	1,816,707 บาท	%
เบิกจ่าย	946,258.26 บาท	52.09%
คงเหลือ	870,448.74 บาท	47.91%

ผลการเบิกจ่ายเงินงบประมาณ ปี 2566 (เบิกแทน สป.)

งบประมาณ	300,000 บาท	%
เบิกจ่าย	108,820 บาท	36.27%
คงเหลือ	191,180 บาท	63.73%

ผลการเบิกจ่ายเงินงบประมาณ ปี 2566 (ให้เบิกแทน)

งบประมาณ	1,100,000 บาท	%
เบิกจ่าย	392,418.18 บาท	35.67%
คงเหลือ	1707,581.82 บาท	64.33%

สรุปผลการเบิกจ่ายเงินงบประมาณ

ณ วันที่ 17 มีนาคม 2566

กรมสนับสนุนบริการสุขภาพ ได้รับงบประมาณทั้งสิ้น เป็นเงิน 13,140,936,900 บาท

* เงินงบประมาณที่ได้รับจัดสรร (ไม่รวมค่าป่วยการฯ อสม) = 664,188,900 บาท

• ผลการเบิกจ่าย	= 272,968,790.73 บาท	คิดเป็นร้อยละ 41.10
• ก่อหนี้ผูกพัน	= 36,577,575.82 บาท	คิดเป็นร้อยละ 5.51
• รวมเบิกจ่ายและก่อหนี้ผูกพัน	= 309,546,366.55 บาท	คิดเป็นร้อยละ 46.61
• คงเหลือ	= 354,642,533.45 บาท	คิดเป็นร้อยละ 53.39

* ค่าป่วยการฯ อสม. = 12,476,748,000 บาท

• ผลการเบิกจ่าย (ต.ค.65 – มี.ค.66)	= 5,151,007,000.00 บาท	คิดเป็นร้อยละ 41.28
• คงเหลือ	= 7,325,741,000.00 บาท	คิดเป็นร้อยละ 58.72



Thank you