



## บันทึกข้อความ

ส่วนราชการ ศูนย์พัฒนาการสาธารณสุขมูลฐานภาคใต้ จังหวัดนครศรีธรรมราช โทร. ๐-๗๕๔๔-๖๓๕๔

ที่ สธ ๐๗๓๑.๑.๒/๕๗ วันที่ ๑๗ ตุลาคม ๒๕๖๖


เรื่อง ขออนุมัติแผนการซ่อมบำรุงครุภัณฑ์ยานพาหนะ และแผนการจัดซื้อประจำปีงบประมาณ

พ.ศ. ๒๕๖๗

เรียน อธิบดีกรมสนับสนุนบริการสุขภาพ

งานพัสดุ กลุ่มบริหารงานทั่วไป ขอส่งแผนการซ่อมบำรุงครุภัณฑ์ยานพาหนะ และแผนจัดซื้อวัสดุ ประจำปีงบประมาณ พ.ศ. ๒๕๖๗ เพื่อใช้สำหรับประกอบการซ่อมบำรุงและจัดซื้อ ตามเอกสารที่แนบมาพร้อมนี้

จึงเรียนมาเพื่อโปรดทราบและพิจารณาด้วย จะเป็นพระคุณ

(ลงชื่อ)..........เจ้าหน้าที่  
(นางทิพวรรณ สมสุข)

(ลงชื่อ)..........หัวหน้าเจ้าหน้าที่  
(นายสมชาย ลีสีน)

อนุมัติ



(นายรุจ เรืองพุทธ)

ผู้อำนวยการศูนย์พัฒนาการสาธารณสุขมูลฐานภาคใต้

จังหวัดนครศรีธรรมราช

ปฏิบัติราชการแทนอธิบดีกรมสนับสนุนบริการสุขภาพ

19๓๑๖๖

แผนซ่อมบำรุงครุภัณฑ์ยานพาหนะและขนส่ง  
ศูนย์พัฒนาการสาธารณสุขมูลฐานภาคใต้ จังหวัดนครศรีธรรมราช  
กท ๘๕๓๒ นครศรีธรรมราช

ลำดับ	รายการ	ปีงบประมาณ ๒๕๖๗											หมายเหตุ	
		ต.ค.-๖๖	พ.ย.-๖๖	ธ.ค.-๖๖	ม.ค.-๖๗	ก.พ.-๖๗	มี.ค.-๖๗	เม.ย.-๖๗	พ.ค.-๖๗	มิ.ย.-๖๗	ก.ค.-๖๗	ส.ค.-๖๗		ก.ย.-๖๗
๑	น้ำมันเครื่อง ทุก ๑๐,๐๐๐ กม.						✓							
๒	ไส้กรองน้ำมันเครื่อง ทุก ๑๐,๐๐๐ กม.						✓							
๓	ไส้กรองน้ำมันเชื้อเพลิง ทุก ๑๐,๐๐๐ กม.						✓							
๔	น้ำมันคอมเพรสเซอร์พร้อมไดเออร์ ทุก ๓๐,๐๐๐ กม.										✓			
๕	ไส้กรองอากาศ ทุก ๔๐,๐๐๐ กม.											✓		
๖	น้ำมันเกียร์และเฟืองท้าย ทุก ๔๐,๐๐๐ กม.											✓		
๗	ยางล้อรถ ทุก ๕๐,๐๐๐ กม. หรือ ๒ ปี		✓											
๘	สายพานราวลิ้น ทุก ๑๐๐,๐๐๐ กม.													
๙	แบตเตอรี่รถยนต์ ทุก ๒ ปี											✓		

\*\*เปลี่ยนยางรถยนต์เมื่อวันที่ ๒๙ ก.ย. ๖๓

\*\*เปลี่ยนแบตเตอรี่รถยนต์ล่าสุดเมื่อวันที่ ๓๑ สิงหาคม ๒๕๖๕

แผนซ่อมบำรุงครุภัณฑ์ยานพาหนะและขนส่ง  
ศูนย์พัฒนาการสาธารณสุขมูลฐานภาคใต้ จังหวัดนครศรีธรรมราช  
กจ ๗๒๔๐ นครศรีธรรมราช

ลำดับ	รายการ	ปีงบประมาณ ๒๕๖๗												หมายเหตุ
		ต.ค.-๖๖	พ.ย.-๖๖	ธ.ค.-๖๖	ม.ค.-๖๗	ก.พ.-๖๗	มี.ค.-๖๗	เม.ย.-๖๗	พ.ค.-๖๗	มิ.ย.-๖๗	ก.ค.-๖๗	ส.ค.-๖๗	ก.ย.-๖๗	
๑	น้ำมันเครื่อง ทุก ๑๐,๐๐๐ กม.							✓						
๒	ไส้กรองน้ำมันเครื่อง ทุก ๑๐,๐๐๐ กม.							✓						
๓	ไส้กรองน้ำมันเชื้อเพลิง ทุก ๑๐,๐๐๐ กม.							✓						
๔	น้ำมันคอมเพรสเซอร์พร้อมไดเออร์ ทุก ๓๐,๐๐๐ กม.	✓												
๕	ไส้กรองอากาศ ทุก ๔๐,๐๐๐ กม.		✓											
๖	น้ำมันเกียร์และเฟืองท้าย ทุก ๔๐,๐๐๐ กม.		✓											
๗	ยางล้อรถ ทุก ๕๐,๐๐๐ กม. หรือ ๒ ปี					✓								
๘	สายพานราวลิ้น ทุก ๑๐๐,๐๐๐ กม.													
๙	แบตเตอรี่รถยนต์ ทุก ๒ ปี								✓					

\*\*เปลี่ยนยางรถยนต์ราชการล่าสุดเมื่อวันที่ ๓๐ ก.ย. ๖๓

\*\*เปลี่ยนแบตเตอรี่รถยนต์ล่าสุดเมื่อวันที่ ๕ พ.ค. ๒๕๖๓

**แผนซ่อมบำรุงครุภัณฑ์ยานพาหนะและขนส่ง**  
**ศูนย์พัฒนาการสาธารณสุขมูลฐานภาคใต้ จังหวัดนครศรีธรรมราช**  
**ทะเบียน กธ ๗๗๐๖ นครศรีธรรมราช**

ลำดับ	รายการ	ปีงบประมาณ ๒๕๖๗											หมายเหตุ	
		ต.ค.-๖๖	พ.ย.-๖๖	ธ.ค.-๖๖	ม.ค.-๖๗	ก.พ.-๖๗	มี.ค.-๖๗	เม.ย.-๖๗	พ.ค.-๖๗	มิ.ย.-๖๗	ก.ค.-๖๗	ส.ค.-๖๗		ก.ย.-๖๗
๑	น้ำมันเครื่อง ทุก ๑๐,๐๐๐ กม.					✓								
๒	ไส้กรองน้ำมันเครื่อง ทุก ๑๐,๐๐๐ กม.					✓								
๓	ไส้กรองน้ำมันเชื้อเพลิง ทุก ๑๐,๐๐๐ กม.					✓								
๔	น้ำมันคอมเพรสเซอร์พร้อมไดเออร์ ทุก ๓๐,๐๐๐ กม.							✓						
๕	ไส้กรองอากาศ ทุก ๔๐,๐๐๐ กม.								✓					
๖	น้ำมันเกียร์และเฟืองท้าย ทุก ๔๐,๐๐๐ กม.								✓					
๗	ยางล้อรถ ทุก ๕๐,๐๐๐ กม. หรือ ๒ ปี											✓		
๘	สายพานราวลิ้น ทุก ๑๐๐,๐๐๐ กม.													
๙	แบตเตอรี่รถยนต์ ทุก ๒ ปี								✓					

\*\*เปลี่ยนยางรถยนต์ราชการล่าสุดเมื่อวันที่ ๒๓ ก.ย. ๖๓

\*\*เปลี่ยนแบตเตอรี่รถยนต์ล่าสุดเมื่อวันที่ ๒๗ เมษายน ๒๕๖๔

**แผนซ่อมบำรุงครุภัณฑ์ยานพาหนะและขนส่ง**  
**ศูนย์พัฒนาการสาธารณสุขมูลฐานภาคใต้ จังหวัดนครศรีธรรมราช**  
**ทะเบียน นจ ๑๖๐ นนทบุรี**

ลำดับ	รายการ	ปีงบประมาณ ๒๕๖๗											หมายเหตุ	
		ต.ค.-๖๖	พ.ย.-๖๖	ธ.ค.-๖๖	ม.ค.-๖๗	ก.พ.-๖๗	มี.ค.-๖๗	เม.ย.-๖๗	พ.ค.-๖๗	มิ.ย.-๖๗	ก.ค.-๖๗	ส.ค.-๖๗		ก.ย.-๖๗
๑	น้ำมันเครื่อง ทุก ๑๐,๐๐๐ กม.		✓							✓				
๒	ไส้กรองน้ำมันเครื่อง ทุก ๑๐,๐๐๐ กม.		✓							✓				
๓	ไส้กรองน้ำมันเชื้อเพลิง ทุก ๑๐,๐๐๐ กม.		✓							✓				
๔	น้ำมันคอมเพรสเซอร์พร้อมไดเออร์ ทุก ๓๐,๐๐๐ กม.			✓										
๕	ไส้กรองอากาศ ทุก ๔๐,๐๐๐ กม.				✓									
๖	น้ำมันเกียร์และเฟืองท้าย ทุก ๔๐,๐๐๐ กม.				✓									
๗	ยางล้อรถ ทุก ๕๐,๐๐๐ กม. หรือ ๒ ปี													
๘	สายพานราวลิ้น ทุก ๑๐๐,๐๐๐ กม.													
๙	แบตเตอรี่รถยนต์ ทุก ๒ ปี								✓					

\*\*เปลี่ยนยางรถยนต์ราชการล่าสุดเมื่อวันที่ ๖ กันยายน ๖๖

\*\*เปลี่ยนแบตเตอรี่รถยนต์ล่าสุดเมื่อวันที่ ๑๔ ธันวาคม ๒๕๖๓

**แผนซ่อมบำรุงครุภัณฑ์ยานพาหนะและขนส่ง**  
**ศูนย์พัฒนาการสาธารณสุขมูลฐานภาคใต้ จังหวัดนครศรีธรรมราช**  
**ทะเบียน กอ ๔๔๓๙ นครศรีธรรมราช**

ลำดับ	รายการ	ปีงบประมาณ ๒๕๖๗												หมายเหตุ
		ต.ค.-๖๖	พ.ย.-๖๖	ธ.ค.-๖๖	ม.ค.-๖๗	ก.พ.-๖๗	มี.ค.-๖๗	เม.ย.-๖๗	พ.ค.-๖๗	มิ.ย.-๖๗	ก.ค.-๖๗	ส.ค.-๖๗	ก.ย.-๖๗	
๑	น้ำมันเครื่อง ทุก ๑๐,๐๐๐ กม.					✓								
๒	ไส้กรองน้ำมันเครื่อง ทุก ๑๐,๐๐๐ กม.					✓								
๓	ไส้กรองน้ำมันเชื้อเพลิง ทุก ๑๐,๐๐๐ กม.					✓								
๔	น้ำมันคอมเพรสเซอร์พร้อมไดเออร์ ทุก ๓๐,๐๐๐ กม.							✓						
๕	ไส้กรองอากาศ ทุก ๔๐,๐๐๐ กม.								✓					
๖	น้ำมันเกียร์และเฟืองท้าย ทุก ๔๐,๐๐๐ กม.								✓					
๗	ยางล้อรถ ทุก ๕๐,๐๐๐ กม. หรือ ๒ ปี													
๘	สายพานราวลิ้น ทุก ๑๐๐,๐๐๐ กม.													
๙	แบตเตอรี่รถยนต์ ทุก ๒ ปี													

\*\*เปลี่ยนยางรถยนต์ราชการล่าสุดเมื่อวันที่

\*\*เปลี่ยนแบตเตอรี่รถยนต์ล่าสุดเมื่อวันที่

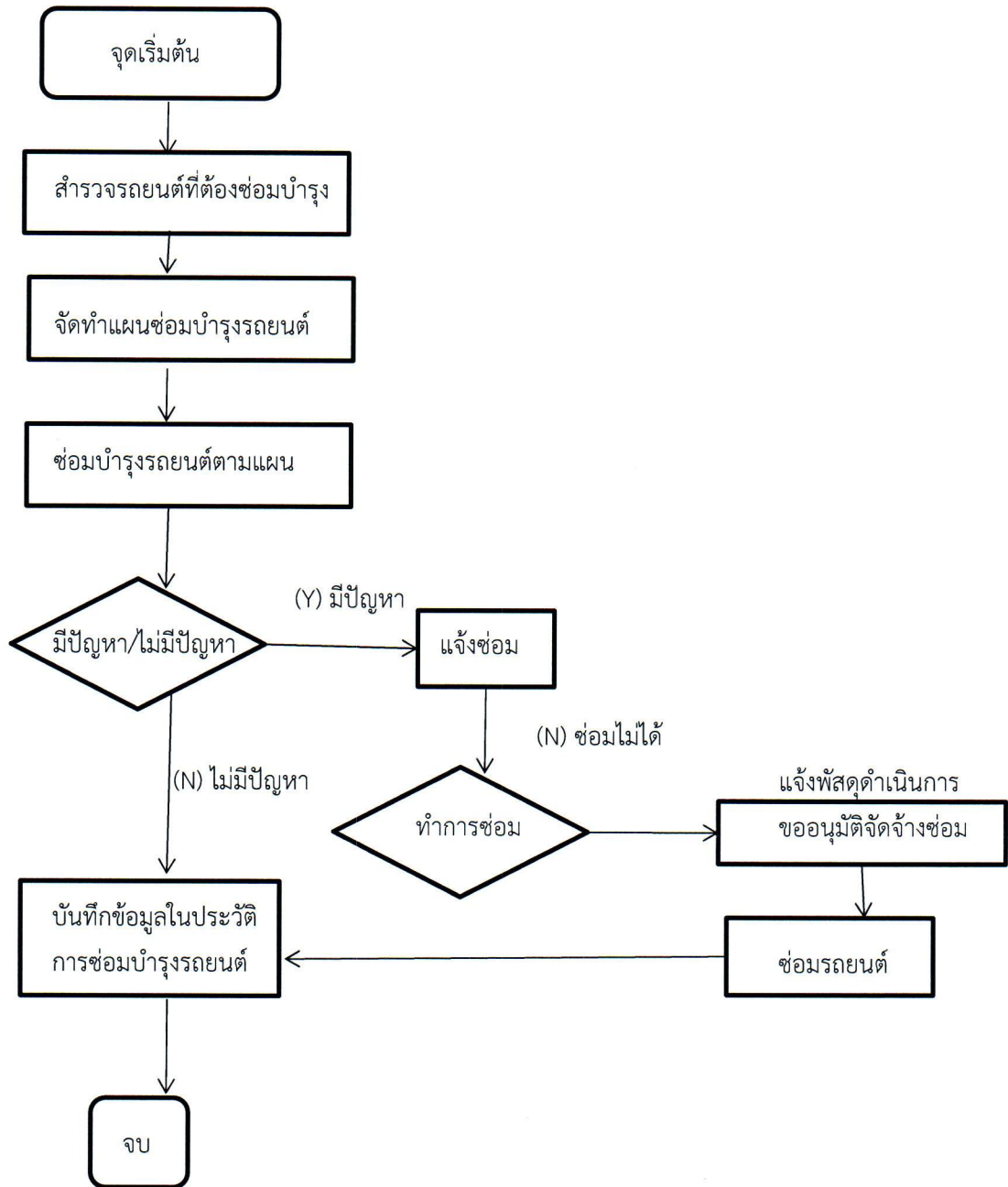
**แผนซ่อมบำรุงครุภัณฑ์ยานพาหนะและขนส่ง**  
**ศูนย์พัฒนาการสาธารณสุขมูลฐานภาคใต้ จังหวัดนครศรีธรรมราช**  
**ทะเบียน นจ ๘๙๓ นครศรีธรรมราช**

ลำดับ	รายการ	ปีงบประมาณ ๒๕๖๗												หมายเหตุ
		ต.ค.-๖๖	พ.ย.-๖๖	ธ.ค.-๖๖	ม.ค.-๖๗	ก.พ.-๖๗	มี.ค.-๖๗	เม.ย.-๖๗	พ.ค.-๖๗	มิ.ย.-๖๗	ก.ค.-๖๗	ส.ค.-๖๗	ก.ย.-๖๗	
๑	น้ำมันเครื่อง ทุก ๑๐,๐๐๐ กม.			✓										
๒	ไส้กรองน้ำมันเครื่อง ทุก ๑๐,๐๐๐ กม.			✓										
๓	ไส้กรองน้ำมันเชื้อเพลิง ทุก ๑๐,๐๐๐ กม.			✓										
๔	น้ำมันคอมเพรสเซอร์พร้อมไดเออร์ ทุก ๓๐,๐๐๐ กม.				✓									
๕	ไส้กรองอากาศ ทุก ๔๐,๐๐๐ กม.					✓								
๖	น้ำมันเกียร์และเฟืองท้าย ทุก ๔๐,๐๐๐ กม.					✓								
๗	ยางล้อรถ ทุก ๕๐,๐๐๐ กม. หรือ ๒ ปี												✓	
๘	สายพานราวลิ้น ทุก ๑๐๐,๐๐๐ กม.													
๙	แบตเตอรี่รถยนต์ ทุก ๒ ปี												✓	

\*\*เปลี่ยนยางรถยนต์ราชการล่าสุดเมื่อวันที่ ๑๖ ก.ย. ๖๓

\*\*เปลี่ยนแบตเตอรี่รถยนต์ล่าสุดเมื่อวันที่ มกราคม ๖๓

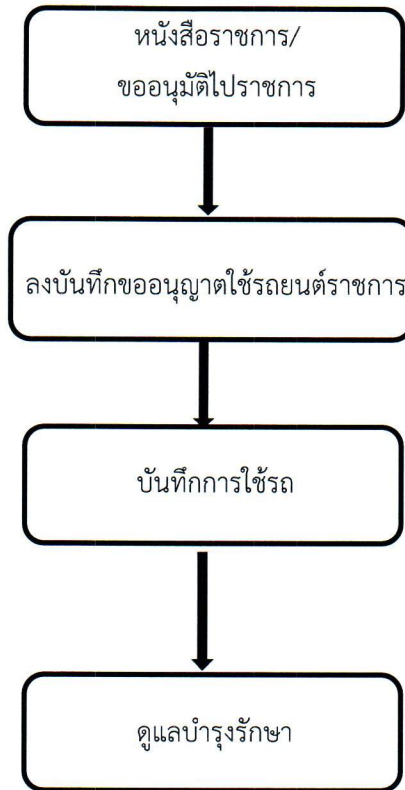
ผังกระบวนการ  
การดูแลบำรุงรักษารถยนต์ราชการ  
ศูนย์พัฒนาการสาธารณสุขมูลฐานภาคใต้ จังหวัดนครศรีธรรมราช





## ผังขั้นตอนการใช้รถยนต์ราชการ

ศูนย์พัฒนาการสาธารณสุขมูลฐานภาคใต้ จังหวัดนครศรีธรรมราช



แผนการจัดซื้อวัสดุ  
ศูนย์พัฒนาการสาธารณสุขมูลฐานภาคใต้ จังหวัดนครศรีธรรมราช  
ประจำปีงบประมาณ ๒๕๖๗

ลำดับที่	รายการ	หน่วยนับ	ราคาต่อหน่วย	จำนวน (ปีงบประมาณ ๒๕๖๖)	แผนปฏิบัติการจัดซื้อจัดจ้างประจำปี ๒๕๖๗			
					ไตรมาสที่ ๑	ไตรมาสที่ ๒	ไตรมาสที่ ๓	ไตรมาสที่ ๔
๑	แฟ้มเอกสาร ๓ นิ้ว	แฟ้ม	๖๗.๕๐	๐	-	๒๔	-	๒๔
๒	แฟ้มอ่อน	แฟ้ม	๓๐.๐๐	๐	๑๒	-	-	-
๓	เข็มแม่กซ์เบอร์ ๑๐	กล่อง	๑๐.๐๐	๐	-	๒๔	-	-
๓	กระดาษถ่ายเอกสาร	รีม	๑๒๐.๐๐	๗๒	-	๕๐	-	๒๐
๔	น้ำยาลบคำผิด	แท่ง	๖๘.๐๐	๐	-	๖	๖	-
๕	เทปใส ๐.๕ นิ้ว	ม้วน	๑๘.๐๐	๐	-	๑๒	-	-
๖	ลวดเย็บกระดาษ	กล่อง	๑๕.๓๐	๐	-	๒๔	-	-
๗	สมุดบันทึกเบอร์ ๒	เล่ม	๓๖.๐๐	๐	-	-	๖	-
๘	เทปใส ๑ นิ้ว	ม้วน	๔๕.๐๐	๒๔	-	-	๑๒	-
๙	สมุดทะเบียนรับ	เล่ม	๕๔.๐๐	๔	-	-	๓	-
๑๐	สมุดทะเบียนส่ง	เล่ม	๕๔.๐๐	๐	-	-	๓	-
๑๑	คลิบดำเบอร์ ๑๐๙	กล่อง	๓๗.๘๐	๐	-	-	๒	-
๑๒	คลิบดำเบอร์ ๑๐๘	กล่อง	๔๓.๒๐	๐	-	-	๒	-
๑๓	คลิบดำเบอร์ ๑๑๐	กล่อง	๒๐.๗๐	๐	-	๒	-	-
๑๔	กาวแท่ง ๔๐ กรัม	หลอด	๔๕.๐๐	๑๐	-	-	๖	-
๑๕	เชือกฟาง	ม้วน	๓๐.๐๐	๐	-	๖	-	-
๑๖	เทปใส ๒ นิ้ว	ม้วน	๓๐.๐๐	๐	-	๖	-	-

ลำดับที่	รายการ	หน่วยนับ	ราคาต่อหน่วย	จำนวน (ปีงบประมาณ ๒๕๖๖)	แผนปฏิบัติการจัดซื้อจัดจ้างประจำปี ๒๕๖๗			
					ไตรมาสที่ ๑	ไตรมาสที่ ๒	ไตรมาสที่ ๓	ไตรมาสที่ ๔
๑๗	ซองขาวพับสี่	ซอง	๐.๕๒	๐	-	-	๓๐๐	-
๑๘	เทปโฟมสอหน้า ๕ เมตร	ม้วน	๑๗๑.๐๐	๐	๒	-	-	-
๑๙	สมุดบัญชีวีสดู	เล่ม	๗๒.๐๐	๐	-	๖	-	-
๒๐	ทะเบียนคุมฎีกา	เล่ม	๑๓๐.๐๐	๑	๒	-	-	-
๒๘	คลิบนีบกระดาศ เบอร์ ๑๑๑	กล่อง	๑๓.๕๐	๐	-	๒	-	-
๒๙	คลิบนีบกระดาศ เบอร์ ๑๑๒	กล่อง	๑๐.๘๐	๐	-	๒	-	-
๔๐	ธงชาติ ๖๐ * ๙๐ ซม.	ผืน	๖๔.๐๐	๒๐	๓๐	-	๓๐	-
๔๑	ธง วปร. ๖๐ * ๙๒ ซม.	ผืน	๖๓.๐๐	๑๕	-	-	๒๐	-
๔๒	ธงชาติ ๑๐๐ * ๑๕๐	ผืน	๑๑๐.๐๐	๐	๓	-	-	๓
๔๖	ธง สก. ๖๐ * ๙๐	ผืน	๖๔.๐๐	๐	-	๒๐	-	-
๕๐	หมึกพิมพ์ Samsung ๒๐๕L	กล่อง	๔,๑๙๐.๐๐	๐	-	-	-	-
๕๑	หมึกพิมพ์ OKI C๓๒๒ BK	กล่อง	๑,๕๐๐.๐๐	๐	-	-	๑	-
๕๒	หมึกพิมพ์ OKI C๓๒๒ C	กล่อง	๑,๙๐๐.๐๐	๐	-	-	๑	-
๕๓	หมึกพิมพ์ OKI C๓๒๒ M	กล่อง	๑,๙๐๐.๐๐	๐	-	-	๑	-
๕๔	หมึกพิมพ์ OKI C๓๒๒ Y	กล่อง	๑,๙๐๐.๐๐	๐	-	-	๑	-
๕๕	หมึกพิมพ์ HP ๘๕A	กล่อง	๒,๗๙๐.๐๐	๒	-	๑	-	๑
๖๒	หมึกพิมพ์ Canon ๗๙๐ BK	กล่อง	๓๓๐.๐๐	๐	-	-	-	๑
๖๓	หมึกพิมพ์ Canon ๗๙๐ C	กล่อง	๓๓๐.๐๐	๐	-	-	-	๑
๖๔	หมึกพิมพ์ Canon ๗๙๐ M	กล่อง	๓๓๐.๐๐	๐	-	-	-	๑
๖๕	หมึกพิมพ์ Canon ๗๙๐ Y	กล่อง	๓๓๐.๐๐	๐	-	-	-	๑
๖๖	หมึกพิมพ์ HP ๓๐A	กล่อง	๒,๕๕๐.๐๐	๑	-	-	๑	-

ลำดับที่	รายการ	หน่วยนับ	ราคาต่อหน่วย	จำนวน (ปีงบประมาณ ๒๕๖๖)	แผนปฏิบัติการจัดซื้อจัดจ้างประจำปี ๒๕๖๗			
					ไตรมาสที่ ๑	ไตรมาสที่ ๒	ไตรมาสที่ ๓	ไตรมาสที่ ๔
๖๗	เม้าส์	ตัว	๑๙๙.๐๐	๓	-	๒	-	-
๖๘	คีย์บอร์ด	ตัว	๒๙๙.๐๐	๓	-	๒	-	-
๖๙	น้ำยาเคลือบเงาพื้น	กล.	๖๙๔.๕๐	๐	-	-	-	๒
๗๐	น้ำยาทำความสะอาดห้องน้ำ	กล.	๒๐๐.๐๐	๘	-	-	๔	-
๗๑	น้ำยาทำความสะอาดพื้น	กล.	๒๐๐.๐๐	๘	-	-	๔	-
๗๒	น้ำยาฆ่าเชื้อ	กล.	๒๐๐.๐๐	๘	-	-	๔	-
๗๓	น้ำยาขจัดคราบสนิมน้ำ	กล.	๒๕๐.๐๐	๐	-	-	-	๒
๗๔	น้ำยาเช็ดกระจก	กล.	๑๕๐.๐๐	๐	๑	-	-	-
๗๕	น้ำยาซักผ้าขาว ๕๐๐๐ มล.	กล.	๑๔๕.๐๐	๔	-	-	๔	-
๗๖	น้ำยาล้างรถ	ขวด	๖๕.๐๐	๐	-	๒	-	-
๗๗	น้ำยาขัดเครื่องหนัง	ขวด	๗๐.๐๐	๐	๒	-	-	-
๗๘	น้ำยาล้างห้องน้ำ ๙๐๐ มล.	ขวด	๓๗.๐๐	๐	-	๖	-	-
๗๙	สบู่อะลู	กล.	๒๐๐.๐๐	๒	-	๔	-	-
๘๐	ถุงดำ ๑๘ * ๒๐ นิ้ว	แพ็ค	๕๕.๐๐	๐	-	๑๐	-	-
๘๑	ถุงดำ ๒๔ * ๒๘ นิ้ว	แพ็ค	๕๕.๐๐	๓๐	-	๑๐	-	๑๐
๘๒	ถุงดำ ๒๘ * ๓๖ นิ้ว	แพ็ค	๕๕.๐๐	๑๐	-	๑๐	-	๑๐
๘๓	ถุงดำ ๓๖ * ๔๕ นิ้ว	แพ็ค	๕๕.๐๐	๒๑	-	๑๐	๑๐	๑๐
๘๔	ผงซักฟอก	ถุง	๓๓๙.๐๐	๐	-	๓	-	-
๘๕	น้ำยาปรับผ้านุ่ม	กล.	๙๕.๐๐	๐	-	๔	-	-
๘๖	ถุงมือผ้า	คู่	๒๒.๐๐	๐	-	๖	-	-
๘๗	กระดาษชำระ	ม้วน	๑๐๒.๕๐	๔๘	๑๒	๑๒	๑๒	๑๒

ลำดับที่	รายการ	หน่วยนับ	ราคาต่อหน่วย	จำนวน (ปีงบประมาณ ๒๕๖๖)	แผนปฏิบัติการจัดซื้อจัดจ้างประจำปี ๒๕๖๗			
					ไตรมาสที่ ๑	ไตรมาสที่ ๒	ไตรมาสที่ ๓	ไตรมาสที่ ๔
๘๘	กระดาษเช็ดมือ	ห่อ	๕๒.๐๘	๗๒	-	๒๔	๒๔	๒๔
๘๙	กระดาษเช็ดปาก	ห่อ	๘.๐๐	๖๐	-	-	๖๐	-
๙๐	สบู่ก้อน	ก้อน	๑.๔๙	๐	-	๒๐๐	-	-
๙๑	สเปรย์ปรับอากาศ	กป.	๙๒.๐๐	๐	๓	-	-	-
๙๒	สเปรย์กำจัดแมลง	กป.	๘๕.๐๐	๐	๓	-	-	-
๙๓	ไม้กวาดดอกหญ้า	ด้าม	๑๒๐.๐๐	๑๓	-	๖	-	-
๙๔	มีอบูพื้นที่พองน้ำ	ดัม	๒๙๙.๐๐	๒	-	-	๒	-
๙๕	น้ำดื่ม ๖๐๐ มล.	โหล	๔๓.๐๐	๐	๑๒	-	๑๒	-
๙๖	ถ้วยกระดาษแบบกรวยแหลม	แพ็ค	๔๖.๘๐	๒๕	-	๒๕	-	-
๙๗	น้ำยาฆ่าเชื้อ Dettal ๗๕๐ มล.	ขวด	๓๒๔.๐๐	๐	-	-	-	๒
๙๘	ถุงมือยาง	คู่	๒๕.๐๐	๕	-	๖	-	-
๙๙	สบู่เหลว	กิล.	๒๐๐.๐๐	๔	-	-	-	๔
๑๐๘	ถ่าน AA	แพ็ค	๒๙.๐๐	๓๐	-	-	๒๔	-
๑๐๙	ถ่านอัลคาไลน์ AA	แพ็ค	๙๙.๐๐	๑๒	-	-	๑๒	-
๑๑๐	ถ่านอัลคาไลน์ AAA	แพ็ค	๓๓.๕๐	-	-	-	๒๔	-
๑๑๑	ถ่าน AAA	แพ็ค	๒๙.๐๐	๓๐	-	-	-	๑๒
๑๑๒	หลอดไฟ LED ๙ วัตต์	หลอด	๑๕๐.๐๐	๓๖	-	-	๑๒	-
๑๑๓	หลอดไฟ LED ๑๘ วัตต์	หลอด	๑๘๐.๐๐	๔๘	-	-	-	๑๒
๑๑๔	หลอดไฟนีออน ๑๐ วัตต์	หลอด	๖๐.๐๐	๑๒	-	-	๑๒	-
๑๑๕	ชุดฝักบัว	ชุด	๓๙๐.๐๐	๐	-	๖	-	-
๑๑๖	สายฉีดชำระ	ชุด	๒๙๘.๐๐	๕	-	๖	-	-

