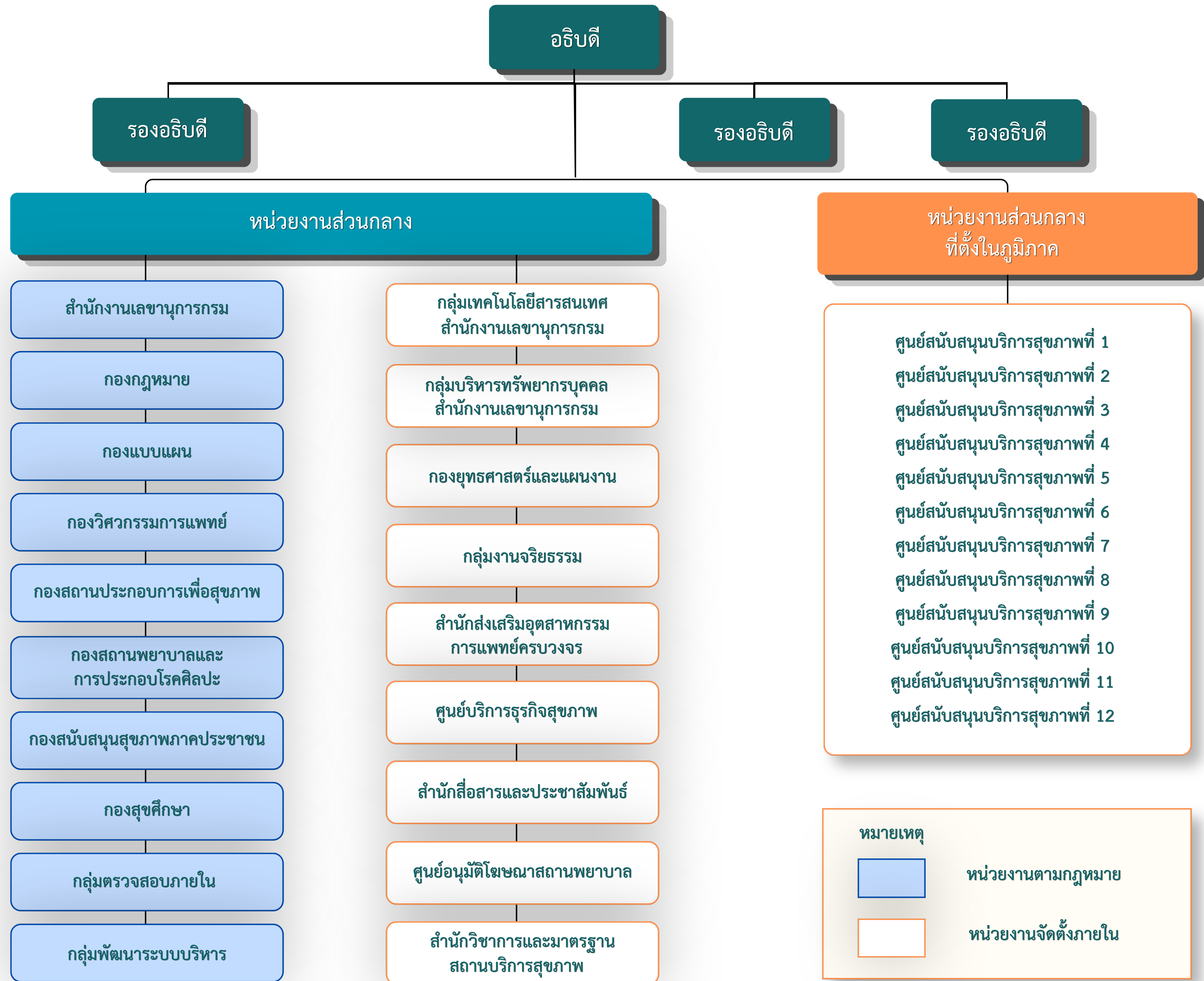
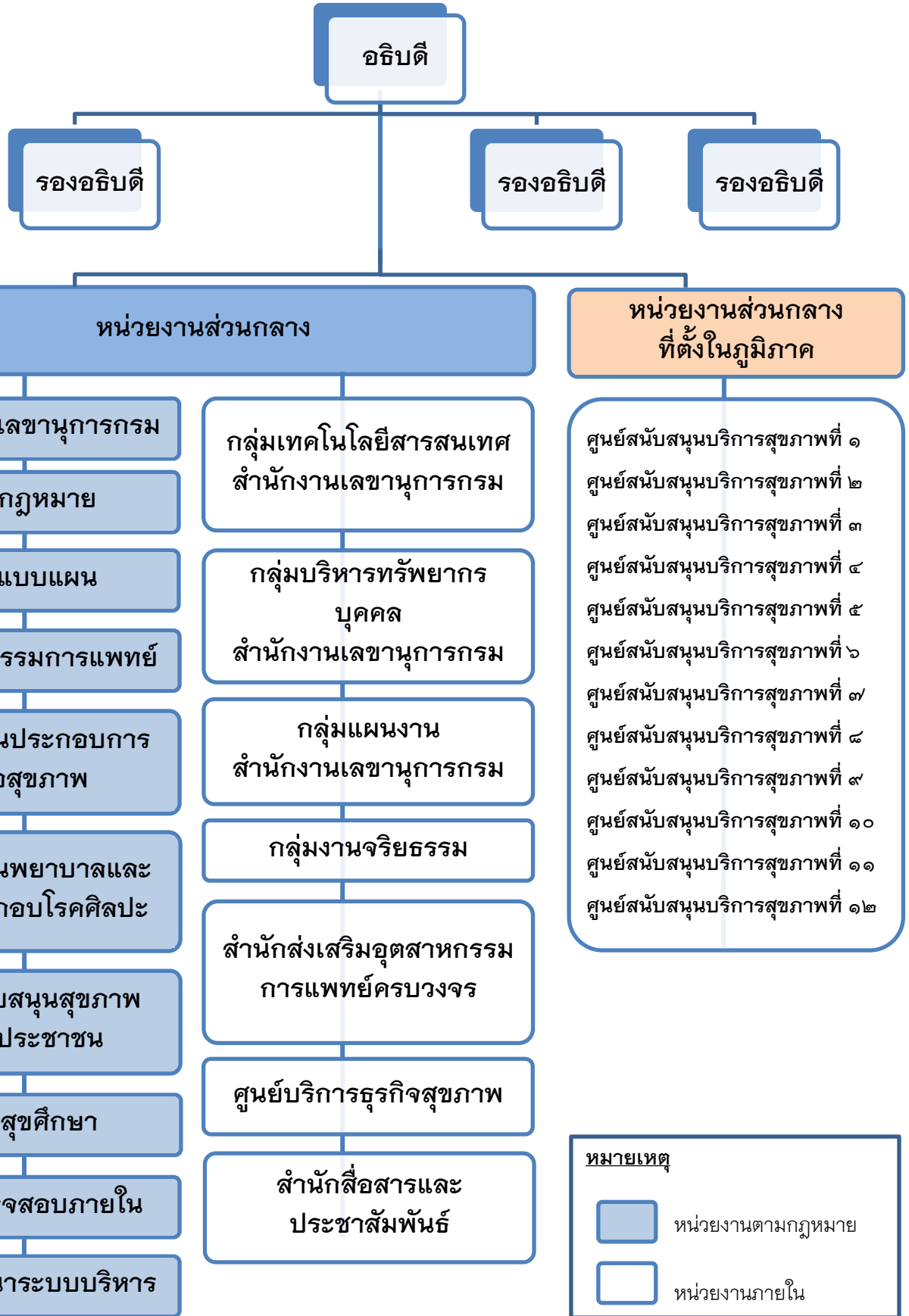


โครงสร้างกรมสนับสนุนบริการสุขภาพ

ข้อมูล ณ วันที่ 25 พฤษภาคม 2569



โครงสร้างกรมสนับสนุนบริการสุขภาพ





กรมสนับสนุนบริการสุขภาพ
DEPARTMENT OF HEALTH SERVICE SUPPORT

โครงสร้างแบ่งงานภายในและกำหนดหน้าที่ความรับผิดชอบ
ของกลุ่มงานภายในหน่วยงาน สังกัดกรมสนับสนุนบริการสุขภาพ
ตามกฎหมายกระทรวงแบ่งส่วนราชการกรมสนับสนุนบริการสุขภาพ
กระทรวงสาธารณสุข พ.ศ. ๒๕๖๓

แผนภูมิโครงสร้างตามกฎกระทรวงแบ่งส่วนราชการกรมสนับสนุนบริการสุขภาพ กระทรวงสาธารณสุข พ.ศ. 2563



กลุ่มที่รายงานตรงต่ออธิบดีกรมสนับสนุนบริการสุขภาพ



แผนภูมิโครงสร้างตามกฎหมายกระทรวงแบ่งส่วนราชการกรมสนับสนุนบริการสุขภาพ กระทรวงสาธารณสุข พ.ศ. 2563

กรมสนับสนุนบริการสุขภาพ

สำนักงานเลขานุการกรม

มีหน้าที่และอำนาจ ดังต่อไปนี้

- (๑) ดำเนินการเกี่ยวกับงานบริหารทั่วไปและปฏิบัติงานสารบรรณของกรม
- (๒) ดำเนินการเกี่ยวกับงานช่วยอำนวยความสะดวกและงานเลขานุการกรม
- (๓) ดำเนินการเกี่ยวกับการเงิน การบัญชี การงบประมาณ การพัสดุ อาคาร สถานที่และยานพาหนะของกรม
- (๔) จัดทำระบบงานและบริหารทรัพยากรบุคคลของกรม
- (๕) จัดทำและประสานแผนงาน แผนปฏิบัติการของกรมให้เกิดผลสัมฤทธิ์ตาม เป้าหมาย แนวทาง และแผนปฏิบัติการของกระทรวง รวมทั้งเร่งรัด ติดตาม และ ประเมินผลการปฏิบัติงานของหน่วยงานในสังกัดกรม
- (๖) ติดต่อและประสานงานกับองค์กรหรือหน่วยงานต่างๆ ทั้งในประเทศและ ต่างประเทศเกี่ยวกับความร่วมมือและความช่วยเหลือด้านบริการสุขภาพ
- (๗) เป็นศูนย์ข้อมูลและเทคโนโลยีสารสนเทศของกรม
- (๘) ดำเนินการเกี่ยวกับการประชาสัมพันธ์การปฏิบัติงาน และเผยแพร่กิจกรรม ความรู้ ความก้าวหน้า และผลงานของกรม
- (๙) เสริมสร้างและพัฒนาด้านวินัย คุณธรรมและจริยธรรมแก่บุคลากรของกรม
- (๑๐) พัฒนาและบริหารจัดการระบบการเตรียมความพร้อมรองรับภาวะฉุกเฉิน ให้แก่หน่วยบริการสุขภาพทุกระดับ
- (๑๑) ดำเนินการอื่นใดที่มีได้กำหนดให้เป็นหน้าที่และอำนาจของส่วนราชการใด ของกรม
- (๑๒) ปฏิบัติงานร่วมกับหรือสนับสนุนการปฏิบัติงานของหน่วยงานอื่นที่เกี่ยวข้อง หรือที่ได้รับมอบหมาย

กองกฎหมาย

มีหน้าที่และอำนาจ ดังต่อไปนี้

- (๑) ดำเนินการเกี่ยวกับกฎหมายว่าด้วยการประกอบโรคศิลปะ กฎหมายว่าด้วย สถานพยาบาล กฎหมายว่าด้วยการคุ้มครองเด็กที่เกิดโดยอาศัยเทคโนโลยีช่วย การเจริญพันธุ์ทางการแพทย์ กฎหมายว่าด้วยสถานประกอบการเพื่อสุขภาพ และกฎหมายอื่นที่เกี่ยวข้อง
- (๒) พัฒนา แก้ไขเพิ่มเติม และปรับปรุงกฎหมายที่อยู่ในความรับผิดชอบของกรม รวมทั้งดำเนินการรับฟังความคิดเห็นของผู้ที่เกี่ยวข้องและวิเคราะห์ผลกระทบที่ อาจเกิดขึ้นจากกฎหมาย ตลอดจนประเมินผลสัมฤทธิ์ของกฎหมายบรรดาที่อยู่ใน หน้าที่และอำนาจของกรม
- (๓) ให้คำปรึกษาและความเห็นทางกฎหมาย รวมทั้งเผยแพร่ความรู้ทางกฎหมาย ที่เกี่ยวข้อง
- (๔) ดำเนินการเกี่ยวกับนิติกรรมและสัญญา งานเกี่ยวกับความรับผิดชอบทางแพ่งและ อาญา งานคดีปกครอง และงานคดีอื่นใดที่มีได้กำหนดให้เป็นหน้าที่ของส่วน ราชการใดภายในกรมโดยเฉพาะ
- (๕) พิจารณาวินิจฉัยข้อร้องเรียนตามกฎหมายที่อยู่ในความรับผิดชอบของกรม และกฎหมายอื่นที่เกี่ยวข้อง
- (๖) ปฏิบัติงานร่วมกับหรือสนับสนุนการปฏิบัติงานของหน่วยงานอื่นที่เกี่ยวข้อง หรือที่ได้รับมอบหมาย

แผนภูมิโครงสร้างตามกฎกระทรวงแบ่งส่วนราชการกรมสนับสนุนบริการสุขภาพ กระทรวงสาธารณสุข พ.ศ. 2563

กรมสนับสนุนบริการสุขภาพ

กองแบบแผน

มีหน้าที่และอำนาจ ดังต่อไปนี้

- ๑) ส่งเสริม สนับสนุน ควบคุม ดูแลให้อาคารสถานที่ของสถานบริการสุขภาพ และหน่วยงานในสังกัดกระทรวงสาธารณสุขได้คุณภาพมาตรฐานด้วยการให้บริการทางวิชาการและวิชาชีพสถาปัตยกรรมและวิศวกรรมด้านการออกแบบ อำนวยการและควบคุมคุณภาพการก่อสร้างอาคารให้ได้มาตรฐานทางวิชาชีพ สอดคล้องกับกฎหมายว่าด้วยการควบคุมอาคารและกฎหมายอื่นที่เกี่ยวข้อง
- ๒) กำกับ ดูแล ติดตาม ประเมินผล และให้คำปรึกษาทางวิชาการและวิชาชีพ สถาปัตยกรรมและวิศวกรรมด้านอาคารประเภทสถานพยาบาลและอาคาร เกี่ยวเนื่องให้ได้มาตรฐานทางวิชาชีพ สอดคล้องกับกฎหมายว่าด้วยการควบคุม อาคารและกฎหมายอื่นที่เกี่ยวข้อง
- ๓) วิเคราะห์ วิจัย กำหนดหลักเกณฑ์และมาตรฐาน รวมทั้งพัฒนาองค์ความรู้ ด้านอาคารสถานที่ของสถานบริการสุขภาพและหน่วยงานในสังกัดกระทรวง สาธารณสุขให้ได้มาตรฐานทางวิชาชีพ สอดคล้องกับกฎหมายว่าด้วยการควบคุม อาคารและกฎหมายอื่นที่เกี่ยวข้อง
- ๔) ปฏิบัติงานร่วมกับหรือสนับสนุนการปฏิบัติงานของหน่วยงานอื่นที่เกี่ยวข้อง หรือที่ได้รับมอบหมาย

กองวิศวกรรมการแพทย์

มีหน้าที่และอำนาจ ดังต่อไปนี้

- ๑) ส่งเสริม สนับสนุน และพัฒนางานด้านวิศวกรรมการแพทย์ วิศวกรรมความ ปลอดภัย และวิศวกรรมสื่อสารให้กับสถานบริการสุขภาพตามมาตรฐานวิชาชีพ และกฎหมายที่เกี่ยวข้อง
- ๒) ส่งเสริม สนับสนุน และพัฒนาระบบการรับรองและดำเนินการสอบเทียบ มาตรฐานของครุภัณฑ์ทางการแพทย์และการสาธารณสุขให้แก่หน่วยบริการ สุขภาพ
- ๓) พัฒนา ส่งเสริม จัดระบบวิศวกรรมการสื่อสาร สำหรับระบบบริการสุขภาพ ของประเทศ
- ๔) พัฒนาบุคลากรของสถานบริการสุขภาพด้านวิศวกรรมการแพทย์ให้ได้ มาตรฐาน
- ๕) ศึกษา วิเคราะห์ วิจัย พัฒนา ผลิต และประเมินเทคโนโลยีทางวิศวกรรม การแพทย์และสาธารณสุข
- ๖) ปฏิบัติงานร่วมกับหรือสนับสนุนการปฏิบัติงานของหน่วยงานอื่นที่เกี่ยวข้อง หรือที่ได้รับมอบหมาย

แผนภูมิโครงสร้างตามกฎหมายกระทรวงแบ่งส่วนราชการกรมสนับสนุนบริการสุขภาพ กระทรวงสาธารณสุข พ.ศ. 2563

กรมสนับสนุนบริการสุขภาพ

กองสถานประกอบการเพื่อสุขภาพ

มีหน้าที่และอำนาจ ดังต่อไปนี้

- (๑) ดำเนินการตามกฎหมายว่าด้วยสถานประกอบการเพื่อสุขภาพและกฎหมายอื่นที่เกี่ยวข้อง
- (๒) ส่งเสริมและพัฒนามาตรฐานสถานประกอบการเพื่อสุขภาพ ให้มีมาตรฐานตามที่กฎหมายกำหนด
- (๓) พัฒนาระบบและเฝ้าระวังสถานประกอบการเพื่อสุขภาพ
- (๔) ส่งเสริมและพัฒนามาตรฐานสถานประกอบการเพื่อสุขภาพระดับสากลและเพิ่มขีดความสามารถในการแข่งขันในระดับสากล
- (๕) ปฏิบัติงานร่วมกับหรือสนับสนุนการปฏิบัติงานของหน่วยงานอื่นที่เกี่ยวข้องหรือที่ได้รับมอบหมาย

กองสถานพยาบาลและการประกอบโรคศิลปะ

มีหน้าที่และอำนาจ ดังต่อไปนี้

- (๑) ดำเนินการตามกฎหมายว่าด้วยการประกอบโรคศิลปะ กฎหมายว่าด้วยสถานพยาบาล กฎหมายว่าด้วยการคุ้มครองเด็กที่เกิดโดยอาศัยเทคโนโลยีช่วยการเจริญพันธุ์ทางการแพทย์ และกฎหมายอื่นที่เกี่ยวข้อง
- (๒) ส่งเสริม พัฒนา และกำหนดมาตรฐานที่เกี่ยวข้องกับสถานพยาบาล การประกอบโรคศิลปะ และการคุ้มครองเด็กที่เกิดโดยอาศัยเทคโนโลยีช่วยการเจริญพันธุ์ทางการแพทย์
- (๓) พัฒนาระบบและเฝ้าระวังสถานพยาบาลและการประกอบโรคศิลปะ
- (๔) พัฒนาระบบและเสริมสร้างความสัมพันธ์ที่ตระหว่างผู้ให้บริการ และผู้รับบริการด้านสุขภาพ
- (๕) ประสานความร่วมมือ สนับสนุน และเจรจาตกลงการค้าด้านบริการสุขภาพระหว่างประเทศ
- (๖) ส่งเสริมพัฒนาการเป็นศูนย์กลางบริการทางสุขภาพในระดับสากลเพื่อส่งเสริมเศรษฐกิจของประเทศ
- (๗) ปฏิบัติงานร่วมกับหรือสนับสนุนการปฏิบัติงานของหน่วยงานอื่นที่เกี่ยวข้องหรือที่ได้รับมอบหมาย

แผนภูมิโครงสร้างตามกฎหมายกระทรวงแบ่งส่วนราชการกรมสนับสนุนบริการสุขภาพ กระทรวงสาธารณสุข พ.ศ. 2563

กรมสนับสนุนบริการสุขภาพ

กองสนับสนุนสุขภาพภาคประชาชน

มีหน้าที่และอำนาจ ดังต่อไปนี้

- (๑) พัฒนารูปแบบและดำเนินงานสาธารณสุขมูลฐานเพื่อพัฒนาสุขภาพภาคประชาชน
- (๒) พัฒนาศักยภาพ ส่งเสริมและสนับสนุนการมีส่วนร่วมขององค์กรปกครองส่วนท้องถิ่น องค์กรชุมชน อาสาสมัครสาธารณสุข องค์กรภาคเอกชน และประชาชนในการจัดกิจกรรมส่งเสริมสุขภาพ การป้องกันโรค และการดูแลสุขภาพด้วยตนเอง
- (๓) ส่งเสริมและพัฒนาอาสาสมัคร องค์กรเอกชนในการพิทักษ์สิทธิด้านสุขภาพของประชาชนและการมีส่วนร่วมพัฒนาสังคม
- (๔) ปฏิบัติงานร่วมกับหรือสนับสนุนการปฏิบัติงานของหน่วยงานอื่นที่เกี่ยวข้องหรือที่ได้รับมอบหมาย

กองสุขศึกษา

มีหน้าที่และอำนาจ ดังต่อไปนี้

- (๑) ส่งเสริม สนับสนุนการดำเนินงานสุขศึกษาในระบบบริการสุขภาพแก่หน่วยงานที่เกี่ยวข้องทั้งภาครัฐและเอกชน
- (๒) พัฒนากลยุทธ์และพัฒนาสื่อเกี่ยวกับสุขศึกษาเพื่อให้มีการสื่อสารและการรณรงค์ด้านสุขภาพที่มีประสิทธิภาพแก่หน่วยงานในสังกัดกระทรวงและหน่วยงานอื่น ๆ ที่เกี่ยวข้อง
- (๓) พัฒนารูปแบบและกระบวนการสุขศึกษา เพื่อสนับสนุนความรู้ด้านสุขภาพเพื่อการสร้างเสริมพฤติกรรมสุขภาพ
- (๔) พัฒนาเครือข่ายของกลุ่มบุคคลและองค์กรต่าง ๆ ที่ดำเนินการด้านการสร้างเสริมพฤติกรรมสุขภาพทั้งภาครัฐ ภาคเอกชน และประชาชนเพื่อให้เกิดการเรียนรู้และสนับสนุนการดำเนินงานซึ่งกันและกัน
- (๕) พัฒนาระบบและเฝ้าระวังพฤติกรรมสุขภาพ ข้อมูลข่าวสารที่กระทบด้านพฤติกรรมสุขภาพ รวมทั้งสื่อสารข้อมูลข่าวสารความรู้ด้านสุขภาพที่ถูกต้อง
- (๖) ปฏิบัติงานร่วมกับหรือสนับสนุนการปฏิบัติงานของหน่วยงานอื่นที่เกี่ยวข้องหรือที่ได้รับมอบหมาย