

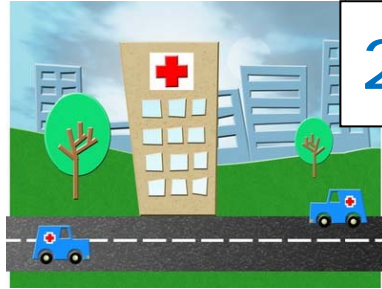
ขั้นตอนการดำเนินการตรวจประเมินโรงพยาบาลปี ๒๕๕๗

1



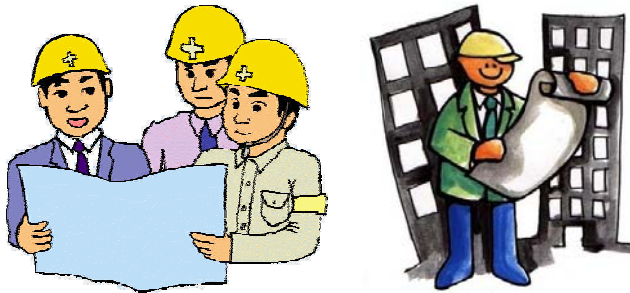
ออกเดินทางจาก สนง.สนับสนุนบริการสุขภาพเขต๑-๑๒ โดยจะต้องแจ้ง รพ.ทราบล่วงหน้าว่าจะเข้าตรวจประมาณ ๑ สัปดาห์

2



ถึงที่หมาย:รพศ..รพท.รพร.และรพช.

4



ลงพื้นที่จริงพร้อมกับ จนท.รพ.เพื่อดูด้านอาคารและสภาพแวดล้อมตามที่ปรากฏอยู่ในเกณฑ์แต่ละข้อ

3



ประชุมแนะนำตัวและแจ้งกิจกรรมการตรวจประเมินแก่ รพ.

5

กาเครื่องหมาย ✓ ในแบบตรวจประเมิน



6

เมื่อทำแบบตรวจประเมินเสร็จแล้วให้ ผอ.,รอง ผอ. รพ. ลงนามในแบบตรวจประเมินที่ทำไว้ด้วย



8



ดำเนินการตรวจประเมินให้ครบจำนวนแห่งตามที่ได้รับแจ้งจากคณะทำงานโครงการฯและบันทึกข้อมูลในระบบ Smart เพื่อติดตามความก้าวหน้าของกิจกรรม



7



เดินทางกลับและส่งแบบตรวจประเมินจากข้อ ๖ มายังกองแบบแผน เจ้าหน้าที่ของส่งคุณจารุวัลย์ สมานอารีย์ กองแบบแผน กรมสนับสนุนบริการสุขภาพ กระทรวงสาธารณสุข
นนทบุรี ๑๑๐๐๐